

FOCUS

Marchés

32

Les Belges

34

Les Britanniques

36

Les Américains

38

Les Néerlandais

40

Les Allemands

42

Les Espagnols

44

Les Italiens



LES BELGES

→ **Croissance économique :**

+6,3 % en 2021
+2,1 % en 2022*

→ **PIB par habitant :**

51 880 \$ en 2021
52 480 \$ en 2022*

→ **Taux d'inflation :**

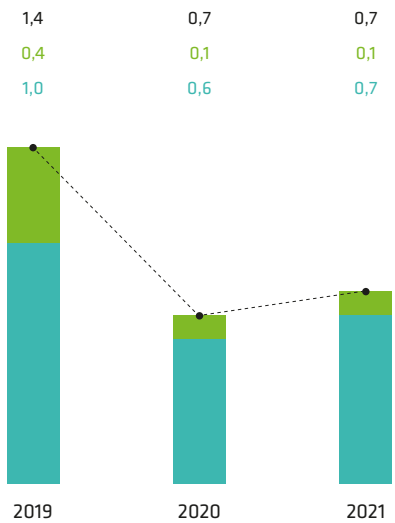
+3,2 % en 2021
+8,0 % en 2022*

*Prévisions

Source : FMI – avril 2022.

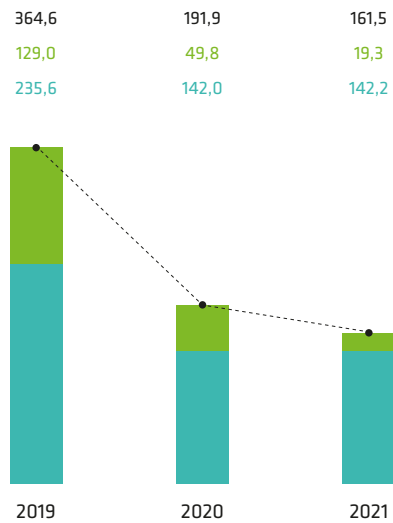
**NOMBRE DE TOURISTES BELGES
(EN MILLIONS)**

10,9 % de la fréquentation touristique internationale en 2021 (1^{er} rang)
6,2 % de la fréquentation touristique internationale en 2019 (6^e rang)



**CONSOMMATION TOURISTIQUE BELGE
(EN MILLIONS D'€)**

4,7 % de la consommation touristique internationale en 2021 (7^e rang)
2,5 % de la consommation touristique internationale en 2019 (11^e rang)



● Loisirs ● Affaires et mixtes ● Global

**PRINCIPAUX
CHIFFRES 2021**

735 000

touristes,
-2 % par rapport à 2020
et -47 % par rapport à 2019

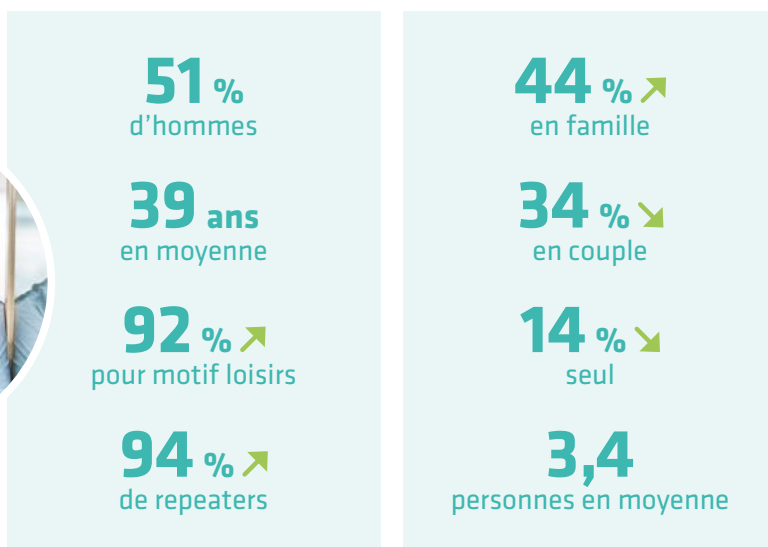
1,7

million de nuitées,
-22 % par rapport
à 2020 et -41 % par
rapport à 2019

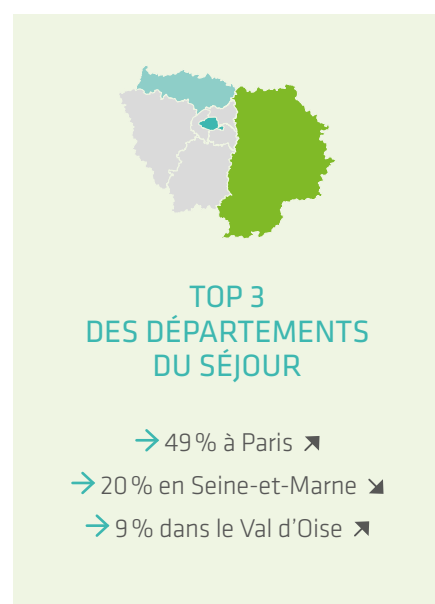
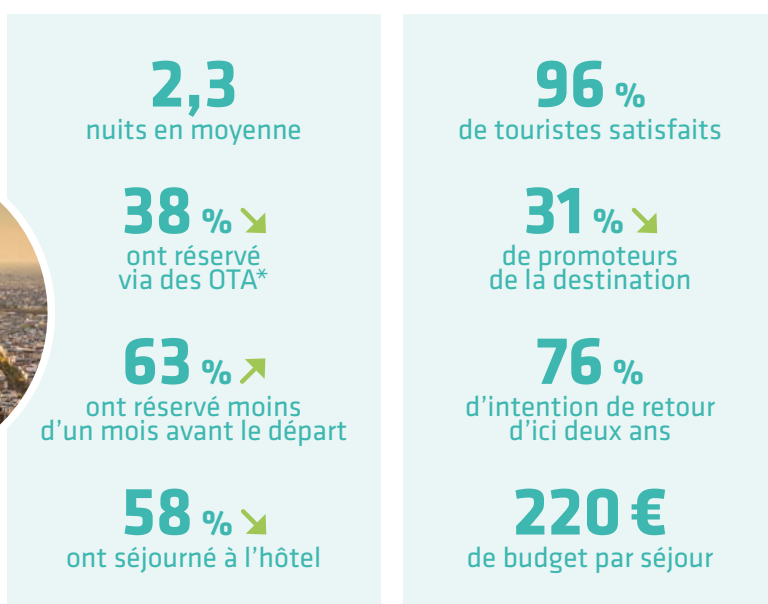
162

millions d'euros,
-16 % par rapport
à 2020 et -56 % par
rapport à 2019

PROFIL DES BELGES VENUS EN 2021



DESCRIPTION DES SÉJOURS RÉALISÉS EN 2021



*Online Travel Agency

NOTES DE LECTURE : ↗ Hausse de plus de 2 points par rapport à 2019 ↘ Baisse de plus de 2 points par rapport à 2019

RECOMMANDATIONS MARKETING

- Cibler les familles qui voyagent en voiture, en leur proposant des offres adaptées à leurs attentes
- Promouvoir la destination par le biais des réseaux sociaux, faciliter la réservation et l'information à travers le numérique
- Proposer des offres pour relancer le tourisme d'affaires impacté par la crise sanitaire

→ **Croissance économique :**
 +7,4 % en 2021
 +3,7 % en 2022*

→ **PIB par habitant :**
 47 200 \$ en 2021
 49 760 \$ en 2022*

→ **Taux d'inflation :**
 +2,6 % en 2021
 +7,4 % en 2022*

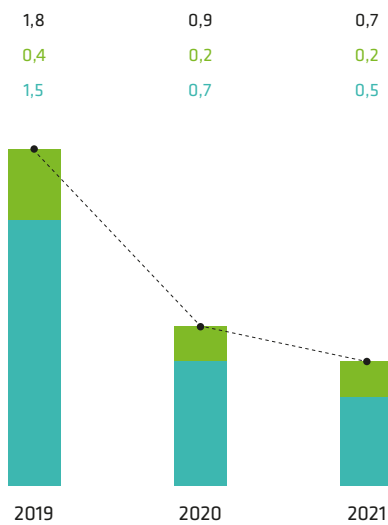
*Prévisions

Source : FMI – avril 2022.

LES BRITANNIQUES

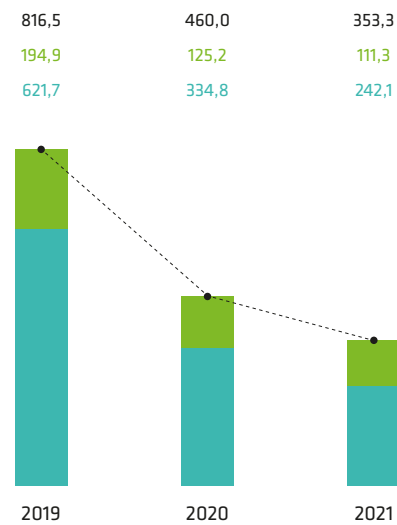
NOMBRE DE TOURISTES BRITANNIQUES (EN MILLIONS)

9,8 % de la fréquentation touristique internationale en 2021 (2^e rang)
 8,3 % de la fréquentation touristique internationale en 2019 (2^e rang)



CONSOMMATION TOURISTIQUE BRITANNIQUE (EN MILLIONS D'€)

10,3 % de la consommation touristique internationale en 2021 (2^e rang)
 5,6 % de la consommation touristique internationale en 2019 (4^e rang)



● Loisirs ● Affaires et mixtes ● Global

PRINCIPAUX CHIFFRES 2021

661 000
 touristes,
 -27 % par rapport à 2020
 et -64 % par rapport à 2019

2,6
 millions de nuitées,
 -24 % par rapport
 à 2020 et -53 % par
 rapport à 2019

353
 millions d'euros,
 -23 % par rapport
 à 2020 et -57 % par
 rapport à 2019

PROFIL DES BRITANNIQUES VENUS EN 2021



63 % ↗
d'hommes

41 ans
en moyenne

75 % ↘
pour motif loisirs

81 % ↗
de repeaters

35 % ↘
en famille

29 %
en couple

26 % ↗
seul

2,9
personnes en moyenne



TRANSPORTS POUR QUITTER LA DESTINATION

- 61% par la route ↗
- 25% en train ↘
- 13% en avion ↘

DESCRIPTION DES SÉJOURS RÉALISÉS EN 2021



4,0
nuits en moyenne

49 % ↗
ont réservé
via des OTA*

61 % ↗
ont réservé moins
d'un mois avant le départ

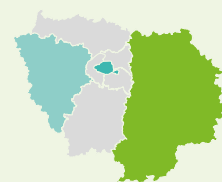
67 %
ont séjourné à l'hôtel

97 %
de touristes satisfaits

55 % ↘
de promoteurs
de la destination

70 % ↗
d'intention de retour
d'ici deux ans

534 €
de budget par séjour



TOP 3 DES DÉPARTEMENTS DU SÉJOUR

- 66% à Paris ↗
- 14% en Seine-et-Marne ↘
- 7% dans les Yvelines ↗

*Online Travel Agency

NOTES DE LECTURE : ↗ Hausse de plus de 2 points par rapport à 2019 ↘ Baisse de plus de 2 points par rapport à 2019

RECOMMANDATIONS MARKETING

→ Communiquer sur le respect des règles sanitaires au sein des sites culturels et de loisirs, des restaurants et hébergements

→ Mettre en avant l'accessibilité et la facilité des transports au sein de la destination

→ Proposer des offres adaptées à une clientèle plus aisée, moins impactée par la crise économique

→ **Croissance économique :**
+5,7 % en 2021
+3,7 % en 2022*

→ **PIB par habitant :**
69 230 \$ en 2021
76 030 \$ en 2022*

→ **Taux d'inflation :**
+4,7 % en 2021
+7,7 % en 2022*

*Prévisions

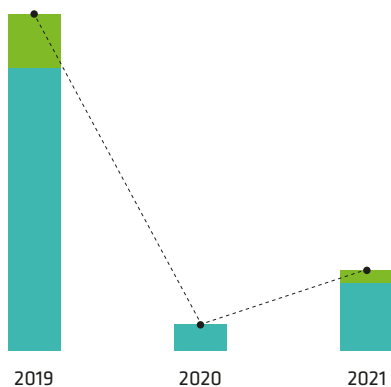
Source : FMI – avril 2022.

LES AMÉRICAINS

NOMBRE DE TOURISTES AMÉRICAINS (EN MILLIONS)

9,3 % de la fréquentation touristique internationale en 2021 (3^e rang)
11,2 % de la fréquentation touristique internationale en 2019 (1^{er} rang)

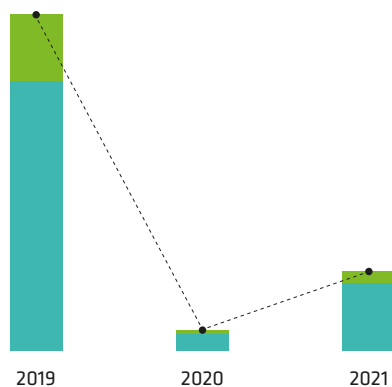
Année	Loisirs	Affaires et mixtes	Global
2019	2,5	0,2	0,6
2020	0,4	0,0	0,1
2021	2,1	0,2	0,5



CONSOMMATION TOURISTIQUE AMÉRICAINE (EN MILLIONS D'€)

6,4 % de la consommation touristique internationale en 2021 (1^{er} rang)
15,6 % de la consommation touristique internationale en 2019 (1^{er} rang)

Année	Loisirs	Affaires et mixtes	Global
2019	2 261,0	121,8	533,1
2020	447,6	10,8	82,6
2021	1 813,4	111,1	450,5



● Loisirs ● Affaires et mixtes ● Global

PRINCIPAUX CHIFFRES 2021

625 000

touristes,
+237 % par rapport à 2020
et -75 % par rapport à 2019

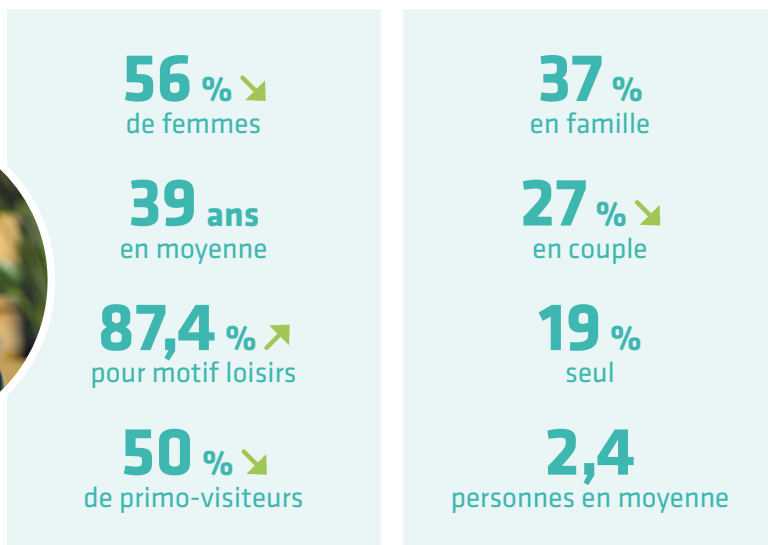
3,3

millions de nuitées,
+271 % par rapport
à 2020 et -76 % par
rapport à 2019

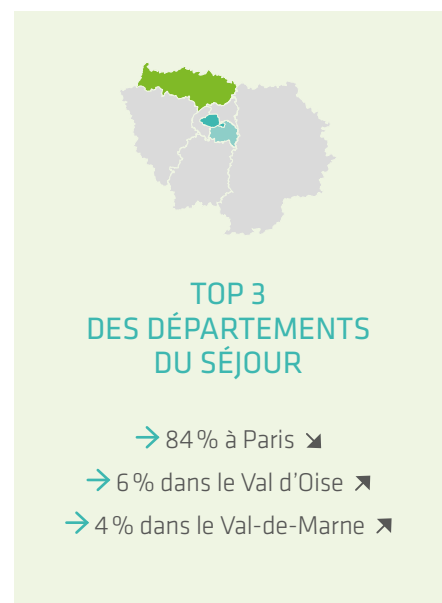
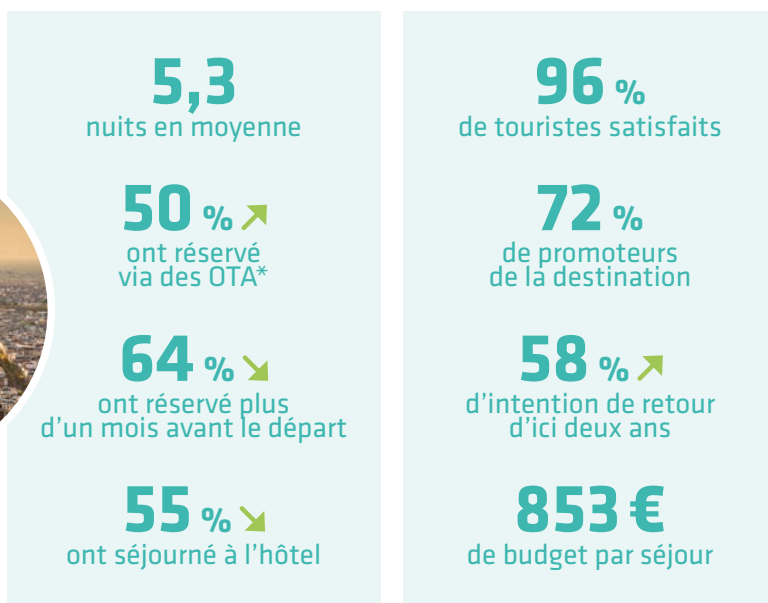
533

millions d'euros,
+338 % par rapport
à 2020 et -76 % par
rapport à 2019

PROFIL DES AMÉRICAINS VENUS EN 2021



DESCRIPTION DES SÉJOURS RÉALISÉS EN 2021



*Online Travel Agency

NOTES DE LECTURE : ▲ Hausse de plus de 2 points par rapport à 2019 ▼ Baisse de plus de 2 points par rapport à 2019

RECOMMANDATIONS MARKETING

→ Capitaliser sur les clientèles les plus à même de revenir à Paris Île-de-France dès à présent, les 45 - 65 ans, vaccinés et disposant de revenus économiques importants

→ Explorer la cible des jeunes actifs (25-35 ans) avides de voyage en s'appuyant sur le patrimoine historique et culturel, l'art de vivre mais aussi les nouveaux concepts éco-responsables

→ Se concentrer sur les grands bassins émetteurs : la côte Est, avec notamment New York, et la Californie

→ **Croissance économique :**
+5,0 % en 2021
+3,0 % en 2022*

→ **PIB par habitant :**
58 290 \$ en 2021
57 840 \$ en 2022*

→ **Taux d'inflation :**
+2,8 % en 2021
+5,2 % en 2022*

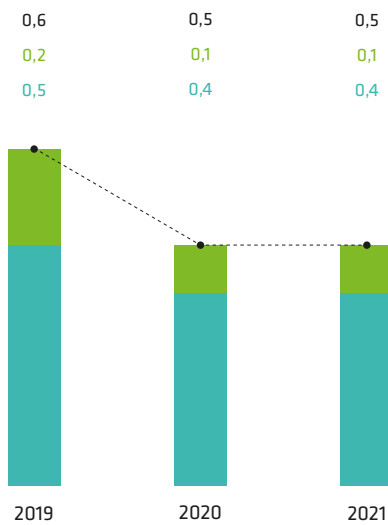
*Prévisions

Source : FMI – avril 2022.

LES NÉERLANDAIS

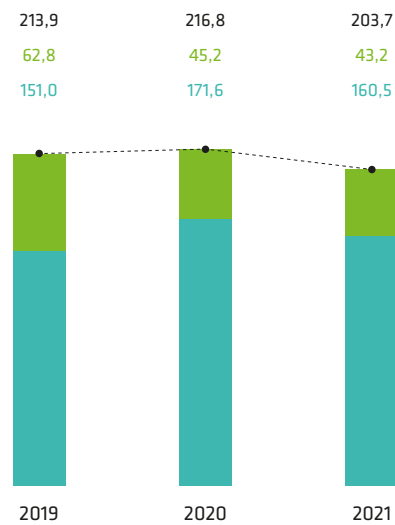
NOMBRE DE TOURISTES NÉERLANDAIS (EN MILLIONS)

8,1% de la fréquentation touristique internationale en 2021 (4^e rang)
 2,9% de la fréquentation touristique internationale en 2019 (8^e rang)



CONSOMMATION TOURISTIQUE NÉERLANDAISE (EN MILLIONS D'€)

5,9% de la consommation touristique internationale en 2021 (5^e rang)
 1,5% de la consommation touristique internationale en 2019 (15^e rang)



● Loisirs ● Affaires et mixtes ● Global

PRINCIPAUX CHIFFRES 2021

543 000

touristes,
 +11% par rapport à 2020
 et -16% par rapport à 2019

1,8

million de nuitées,
 -14% par rapport
 à 2020 et +4% par
 rapport à 2019

204

millions d'euros,
 -6% par rapport
 à 2020 et -5% par
 rapport à 2019

PROFIL DES NÉERLANDAIS VENUS EN 2021



73 % ↗
d'hommes

37 ans
en moyenne

78 % ↗
pour motif loisirs

95 % ↗
de repeaters

35 % ↗
en couple

31 % ↘
en famille

15 % ↘
seul

3,3
personnes en moyenne



TRANSPORTS POUR QUITTER LA DESTINATION

- 89% par la route ↗
- 10% en train ↘
- 1% en avion ↘

DESCRIPTION DES SÉJOURS RÉALISÉS EN 2021



3,3
nuits en moyenne

45 % ↗
ont réservé via
une agence de voyages
ou un tour-opérateur

72 % ↗
ont réservé moins
d'un mois avant le départ

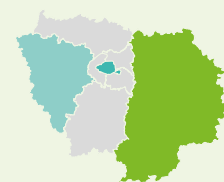
61 % ↘
ont séjourné à l'hôtel

93 % ↘
de touristes satisfaits

32 % ↘
de promoteurs
de la destination

66 % ↗
d'intention de retour
d'ici deux ans

375 €
de budget par séjour



TOP 3 DES DÉPARTEMENTS DU SÉJOUR

- 70% à Paris ↗
- 11% en Seine-et-Marne ↘
- 6% dans les Yvelines

NOTES DE LECTURE : ↗ Hausse de plus de 2 points par rapport à 2019 ↘ Baisse de plus de 2 points par rapport à 2019

RECOMMANDATIONS MARKETING

→ Capitaliser sur une clientèle en couple, plutôt jeune (26 - 39 ans), et les DINKs

→ Fidéliser la clientèle familiale en facilitant son parcours de séjour

→ Rassurer la clientèle sur les conditions sanitaires, en particulier dans les hébergements

→ **Croissance économique :**
+2,8 % en 2021
+2,1 % en 2022*

→ **PIB par habitant :**
50 790 \$ en 2021
51 100 \$ en 2022*

→ **Taux d'inflation :**
+3,2 % en 2021
+5,5 % en 2022*

*Prévisions

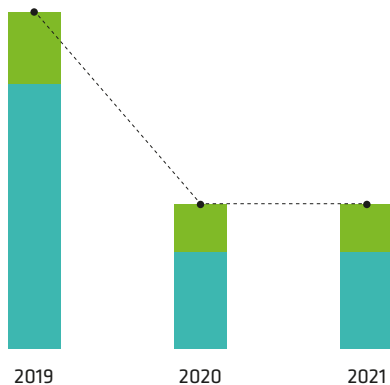
Source : FMI – avril 2022.

LES ALLEMANDS

NOMBRE DE TOURISTES ALLEMANDS (EN MILLIONS)

7,8 % de la fréquentation touristique internationale en 2021 (5^e rang)
6,4 % de la fréquentation touristique internationale en 2019 (5^e rang)

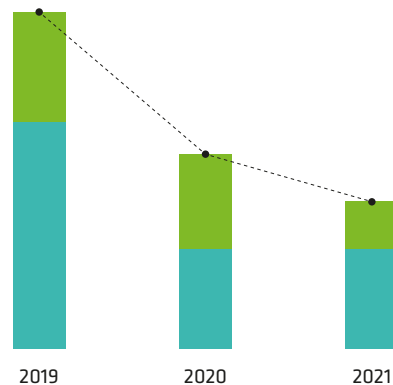
Année	Loisirs	Affaires et mixtes	Global
2019	1,4	0,6	0,5
2020	0,3	0,2	0,2
2021	1,1	0,4	0,4



CONSOMMATION TOURISTIQUE ALLEMANDE (EN MILLIONS D'€)

7,0 % de la consommation touristique internationale en 2021 (3^e rang)
3,8 % de la consommation touristique internationale en 2019 (6^e rang)

Année	Loisirs	Affaires et mixtes	Global
2019	551,5	318,9	241,0
2020	180,5	155,4	78,1
2021	371,1	163,5	162,9



● Loisirs ● Affaires et mixtes ● Global

PRINCIPAUX CHIFFRES 2021

525 000

touristes,
-13 % par rapport à 2020
et -63 % par rapport à 2019

1,9

million de nuitées,
-37 % par rapport
à 2020 et -58 % par
rapport à 2019

241

millions d'euros,
-24 % par rapport
à 2020 et -56 % par
rapport à 2019

PROFIL DES ALLEMANDS VENUS EN 2021



67% ↗
d'hommes

37 ans
en moyenne

71% ↘
pour motif loisirs

81% ↗
de repeaters

32% ↗
seul

26% ↘
en famille

25% ↗
en couple

2,6
personnes en moyenne



TRANSPORTS POUR QUITTER LA DESTINATION

→ 75% par la route ↗

→ 16% en avion ↘

→ 9% en train ↘

DESCRIPTION DES SÉJOURS RÉALISÉS EN 2021



3,6
nuits en moyenne

52% ↗
ont réservé
via des OTA*

72% ↗
ont réservé moins
d'un mois avant le départ

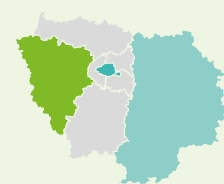
63%
ont séjourné à l'hôtel

97% ↗
de touristes satisfaits

49% ↘
de promoteurs
de la destination

72% ↗
d'intention de retour
d'ici deux ans

459€
de budget par séjour



TOP 3 DES DÉPARTEMENTS DU SÉJOUR

→ 78% à Paris ↗

→ 6% dans les Yvelines

→ 5% en Seine-et-Marne ↘

*Online Travel Agency

NOTES DE LECTURE : ↗ Hausse de plus de 2 points par rapport à 2019 ↘ Baisse de plus de 2 points par rapport à 2019

RECOMMANDATIONS MARKETING

→ Promouvoir des offres basées sur l'art de vivre à la française, voire à la parisienne, et tournées vers la gastronomie

→ Mettre en valeur un tourisme durable, éco-responsable et le *slow tourism*

→ Proposer des offres packagées incluant la visite de sites culturels et les transports sur place pour favoriser le tourisme en Île-de-France hors Paris

→ **Croissance économique :**
+5,1 % en 2021
+4,8 % en 2022*

→ **PIB par habitant :**
30 090 \$ en 2021
30 160 \$ en 2022*

→ **Taux d'inflation :**
+3,1 % en 2021
+5,3 % en 2022*

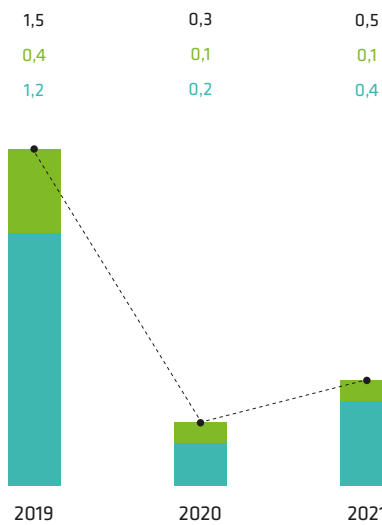
*Prévisions

Source : FMI - avril 2022.

LES ESPAGNOLS

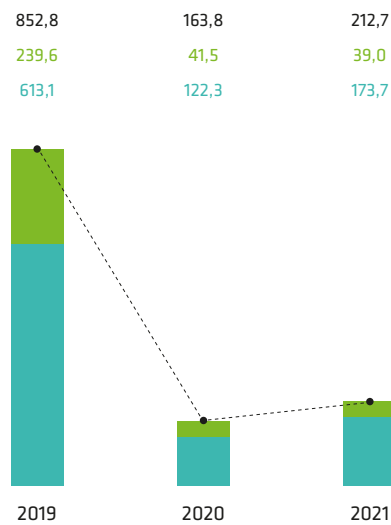
NOMBRE DE TOURISTES ESPAGNOLS (EN MILLIONS)

6,9 % de la fréquentation touristique internationale en 2021 (6^e rang)
7,0 % de la fréquentation touristique internationale en 2019 (3^e rang)



CONSOMMATION TOURISTIQUE ESPAGNOLE (EN MILLIONS D'€)

6,2 % de la consommation touristique internationale en 2021 (4^e rang)
7,0 % de la consommation touristique internationale en 2019 (3^e rang)



● Loisirs ● Affaires et mixtes ● Global

PRINCIPAUX CHIFFRES 2021

461 000
touristes,
+64 % par rapport à 2020
et -70 % par rapport à 2019

2,1
millions de nuitées,
+29 % par rapport
à 2020 et -68 % par
rapport à 2019

213
millions d'euros,
+30 % par rapport
à 2020 et -75 % par
rapport à 2019

PROFIL DES ESPAGNOLS VENUS EN 2021



54 % ▼
de femmes

39 ans
en moyenne

82 % ▲
pour motif loisirs

52 % ▼
de repeaters

45 %
en famille

21 %
en couple

19 %
seul

3,2
personnes en moyenne



TRANSPORTS POUR QUITTER LA DESTINATION

- 84 % en avion ▼
- 13 % par la route ▲
- 3 % en train ▼

DESCRIPTION DES SÉJOURS RÉALISÉS EN 2021



4,6
nuits en moyenne

63 % ▲
ont réservé
via des OTA*

59 % ▼
ont réservé plus
d'un mois avant le départ

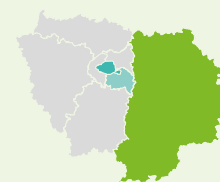
64 % ▼
ont séjourné à l'hôtel

92 %
de touristes satisfaits

61 % ▲
de promoteurs
de la destination

55 % ▲
d'intention de retour
d'ici deux ans

461 €
de budget par séjour



TOP 3 DES DÉPARTEMENTS DU SÉJOUR

- 61 % à Paris ▼
- 25 % en Seine-et-Marne
- 4 % dans le Val-de-Marne ▲

*Online Travel Agency

NOTES DE LECTURE : ▲ Hausse de plus de 2 points par rapport à 2019 ▼ Baisse de plus de 2 points par rapport à 2019

RECOMMANDATIONS MARKETING

→ Proposer des offres packagées comprenant les transports, les hébergements et les visites

→ Développer de nouvelles offres autour de la culture, la gastronomie, l'art, ou l'histoire

→ Promouvoir la destination à l'aide des réseaux sociaux et des influenceurs



→ **Croissance économique :**
 +6,6 % en 2021
 +2,3 % en 2022*

→ **PIB par habitant :**
 35 470 \$ en 2021
 34 780 \$ en 2022*

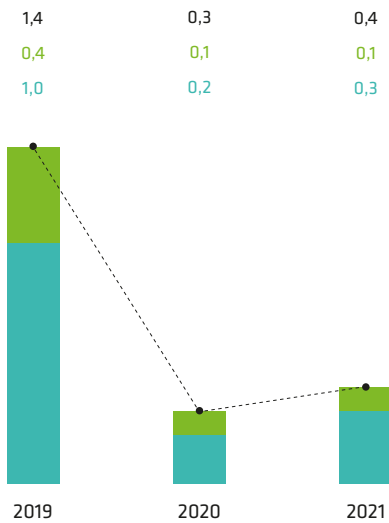
→ **Taux d'inflation :**
 +1,9 % en 2021
 +5,3 % en 2022*

*Prévisions
 Source : FMI – avril 2022.

LES ITALIENS

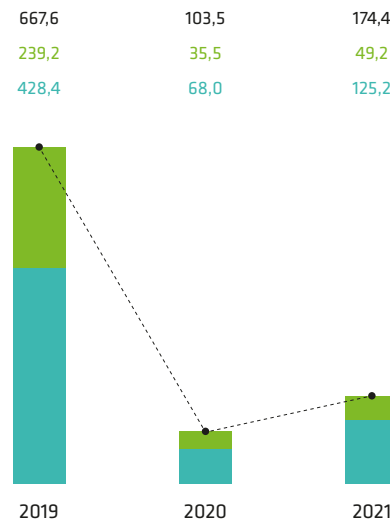
NOMBRE DE TOURISTES ITALIENS (EN MILLIONS)

6,0 % de la fréquentation touristique internationale en 2021 (7^e rang)
 6,5 % de la fréquentation touristique internationale en 2019 (4^e rang)



CONSOMMATION TOURISTIQUE ITALIENNE (EN MILLIONS D'€)

5,1 % de la consommation touristique internationale en 2021 (6^e rang)
 4,6 % de la consommation touristique internationale en 2019 (5^e rang)



● Loisirs ● Affaires et mixtes ● Global

PRINCIPAUX CHIFFRES 2021

406 000

touristes,
 +54 % par rapport à 2020
 et -72 % par rapport à 2019

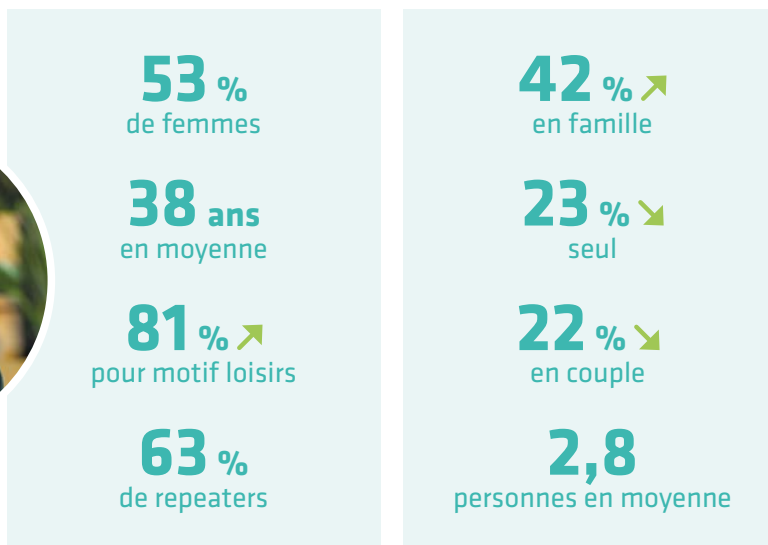
2,1

millions de nuitées,
 +84 % par rapport
 à 2020 et -66 % par
 rapport à 2019

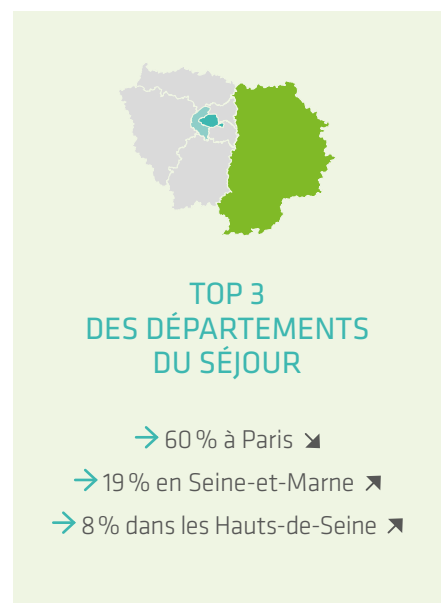
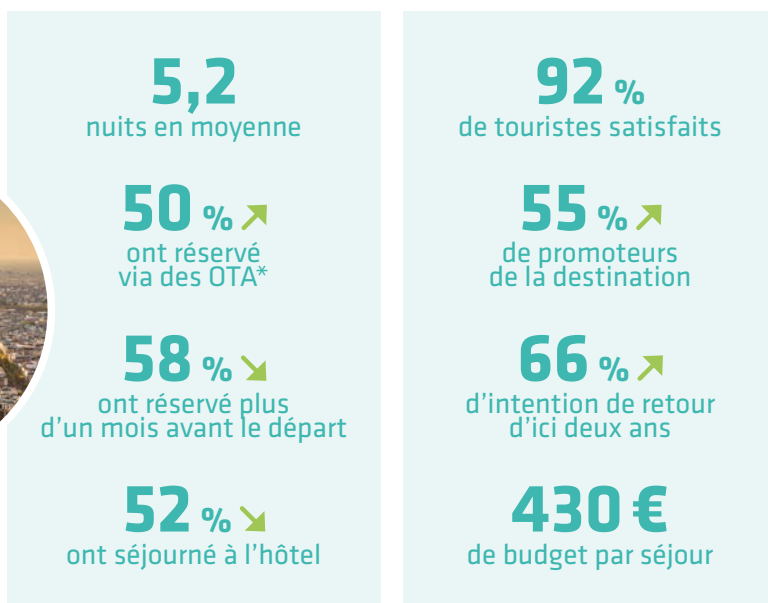
174

millions d'euros,
 +69 % par rapport
 à 2020 et -74 % par
 rapport à 2019

PROFIL DES ITALIENS VENUS EN 2021



DESCRIPTION DES SÉJOURS RÉALISÉS EN 2021



*Online Travel Agency

NOTES DE LECTURE : ↗ Hausse de plus de 2 points par rapport à 2019 ↘ Baisse de plus de 2 points par rapport à 2019

RECOMMANDATIONS MARKETING

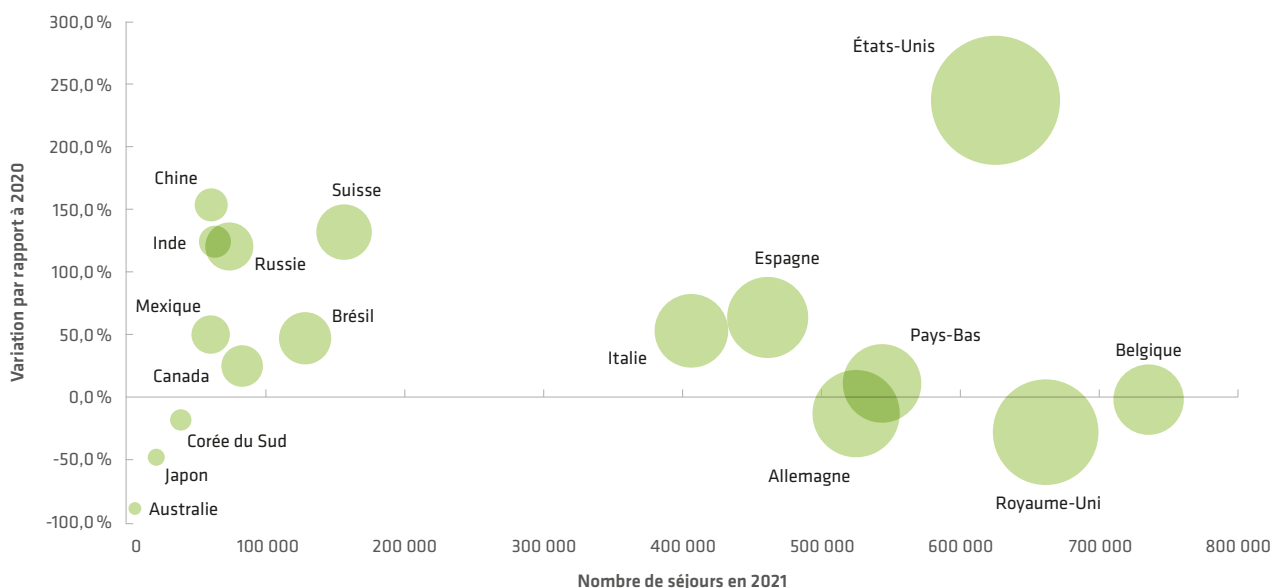
→ Mettre en avant le respect des consignes sanitaires pour une clientèle sensible aux conséquences de la crise de la Covid

→ Promouvoir l'art de vivre, la culture et le shopping

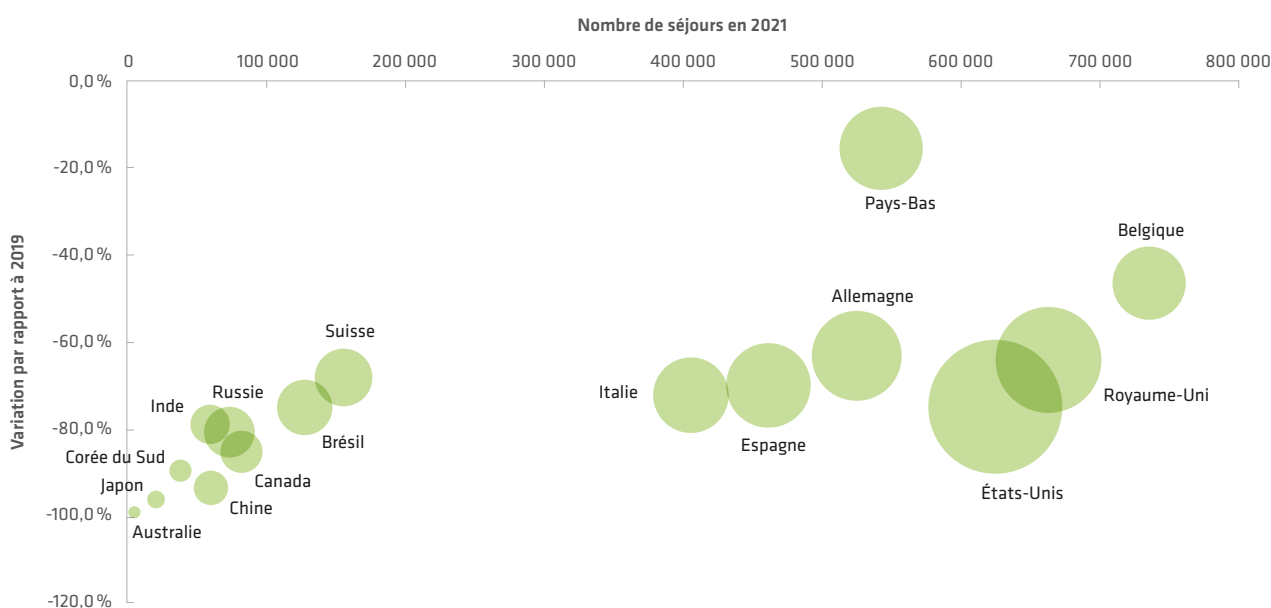
→ Viser en priorité les familles, les *millenials* et les seniors

EN RÉSUMÉ

PERFORMANCES DES CLIENTÈLES INTERNATIONALES PAR RAPPORT À 2020



PERFORMANCES DES CLIENTÈLES INTERNATIONALES PAR RAPPORT À 2019



La taille de la bulle est proportionnelle à la consommation touristique générée.

Retrouvez toutes nos fiches marchés internationaux sur [Visitparisregion.com](https://www.visitparisregion.com), rubrique "Professionnels"

Sources : dispositifs permanents d'enquêtes dans les aéroports, les trains, sur les aires d'autoroutes et dans les gares routières - CRT Paris Île-de-France, ADP, SAGEB, SNCF Voyageurs, EUROSTAR, APRR, COFIROUTE, SANEF, SAPN, EUROLINES, OUIBUS (BVA), résultats 2019-2021.