

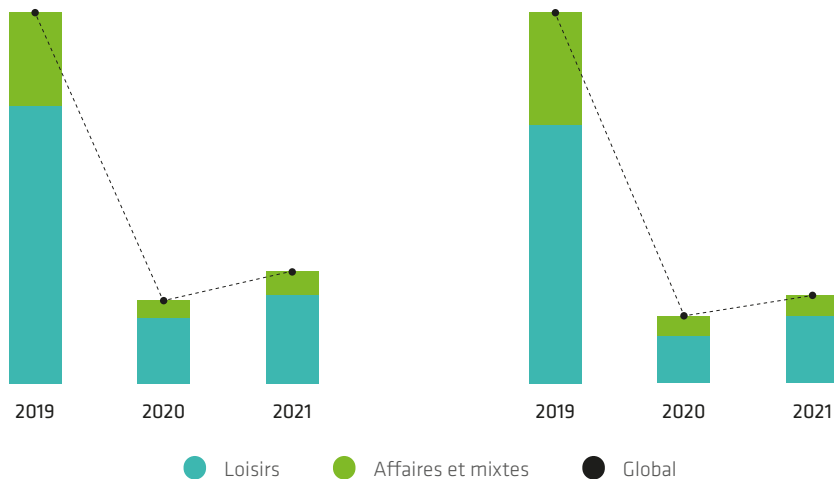
LES TOURISTES INTERNATIONAUX

NOMBRE DE TOURISTES
(EN MILLIONS)

22,2	5,1	6,7
5,6	1,1	1,4
16,6	3,9	5,3

CONSOMMATION TOURISTIQUE
(EN MILLIARDS D'€)

14,5	2,7	3,4
4,4	0,8	0,8
10,1	1,8	2,6



En 2021, les clientèles européennes constituent près des deux tiers de la fréquentation touristique internationale

PRINCIPAUX CHIFFRES 2021

6,7

millions de touristes, +32% par rapport à 2020 et -70% par rapport à 2019

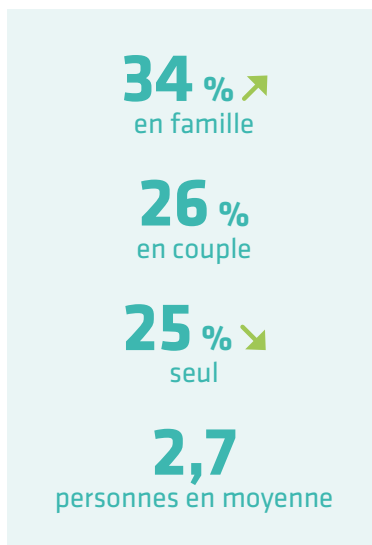
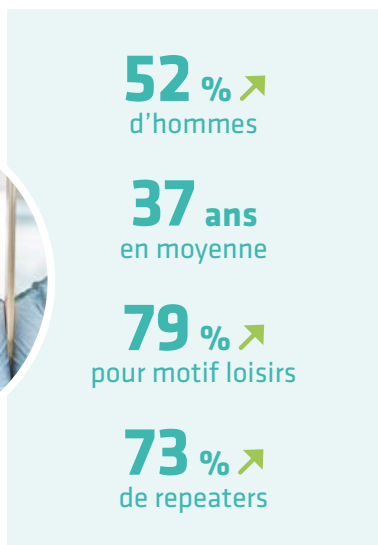
31,1

millions de nuitées, +21% par rapport à 2020 et -70% par rapport à 2019

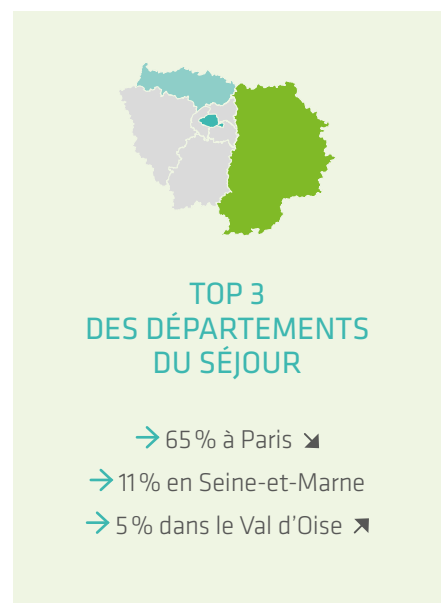
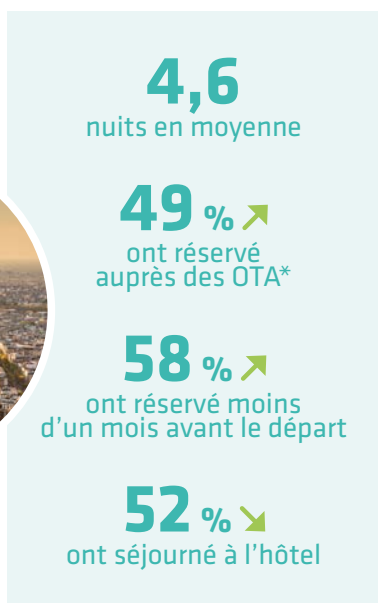
3,4

milliards d'euros, +28% par rapport à 2020 et -76% par rapport à 2019

PROFIL DES TOURISTES VENUS EN 2021



DESCRIPTION DES SÉJOURS RÉALISÉS EN 2021



*Online Travel Agency

NOTES DE LECTURE : ↗ Hausse de plus de 2 points par rapport à 2019 ↘ Baisse de plus de 2 points par rapport à 2019

RECOMMANDATIONS MARKETING

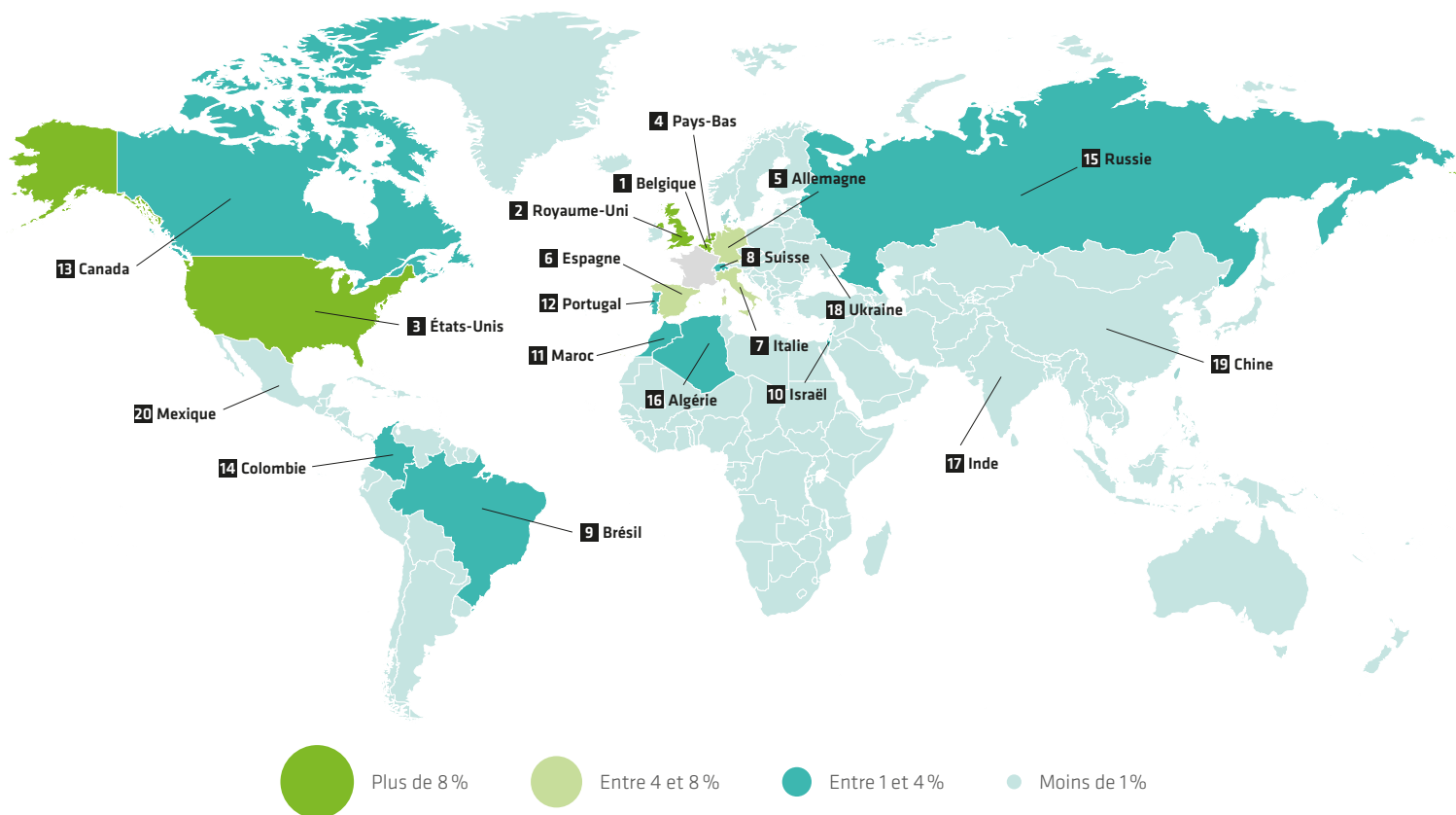
→ Promouvoir des offres touristiques permettant de découvrir la ville autrement, par le biais de croisières fluviales ou de visites nocturnes par exemple






→ Communiquer à travers des influenceurs sur les réseaux sociaux et développer des contenus personnalisés sur le numérique

→ Proposer des offres tournées vers l'art de vivre à la parisienne et la visite de sites culturels avec des services linguistiques adaptés

ORIGINE DES PRINCIPALES CLIENTÈLES INTERNATIONALES

Les touristes européens sont à l'origine de 63 % de séjours internationaux à Paris Île-de-France.



	Europe	Asie et Moyen-Orient	Amérique du Nord	Afrique	Amérique du Sud et Centrale	Océanie
 PART DES SÉJOURS	63%	13%	11%	7%	5%	0%
 PART DE LA CONSOMMATION TOURISTIQUE	53%	16%	18%	7%	6%	0%
 DURÉE DE SÉJOUR	3,9 nuits	6,3 nuits	5,5 nuits	6,0 nuits	4,9 nuits	Nd*
 TAUX DE REPEATERS	78%	67%	52%	86%	63%	Nd*
 TAUX DE SATISFACTION	94%	85%	96%	89%	91%	Nd*

*Données non disponibles.