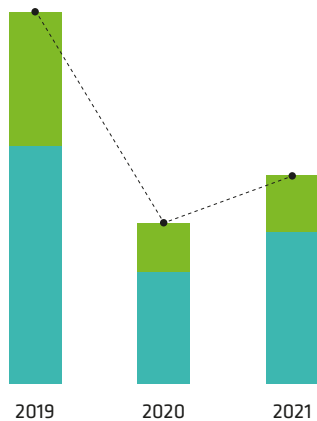


LES TOURISTES FRANÇAIS

NOMBRE DE TOURISTES
(EN MILLIONS)

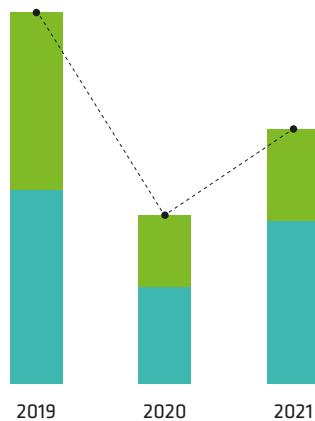
28,4	12,3	15,9
10,2	3,8	4,3
18,2	8,5	11,6



● Loisirs ● Affaires et mixtes ● Global

CONSOMMATION TOURISTIQUE
(EN MILLIARDS D'€)

7,3	3,3	4,9
3,5	1,4	1,8
3,8	1,9	3,2



Les Français,
plus que jamais
la première
clientèle de
la destination
Paris
Île-de-France

PRINCIPAUX CHIFFRES 2021

15,9

millions de touristes,
+29% par rapport
à 2020 et -44% par
rapport à 2019

51,4

millions de nuitées,
+27% par rapport
à 2020 et -43% par
rapport à 2019

4,9

milliards d'euros,
+48% par rapport
à 2020 et -33% par
rapport à 2019

PROFIL DES TOURISTES VENUS EN 2021



55 % ↗
de femmes

43 ans
en moyenne

73 % ↗
pour motif loisirs

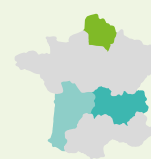
94 %
de repeaters

33 % ↘
seul

29 % ↗
en famille

29 % ↗
en couple

2,9
personnes en moyenne



TOP 3 DES RÉGIONS FRANÇAISES

- Auvergne-Rhône-Alpes : 13%
- Hauts-de-France : 13%
- Nouvelle-Aquitaine : 10%

DESCRIPTION DES SÉJOURS RÉALISÉS EN 2021



3,2
nuits en moyenne

35 %
ont réservé directement
auprès de l'hébergeur

72 % ↗
ont réservé moins
d'un mois avant le départ

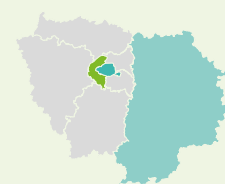
53 % ↗
ont séjourné à l'hôtel

94 % ↗
de touristes satisfaits

43 %
de promoteurs
de la destination

82 % ↗
d'intention de retour
d'ici deux ans

311 €
de budget par séjour



TOP 3 DES DÉPARTEMENTS DU SÉJOUR

- 45 % à Paris
- 11% dans les Hauts-de-Seine
- 9% en Seine-et-Marne

NOTES DE LECTURE : ↗ Hausse de plus de 2 points par rapport à 2019 ↘ Baisse de plus de 2 points par rapport à 2019

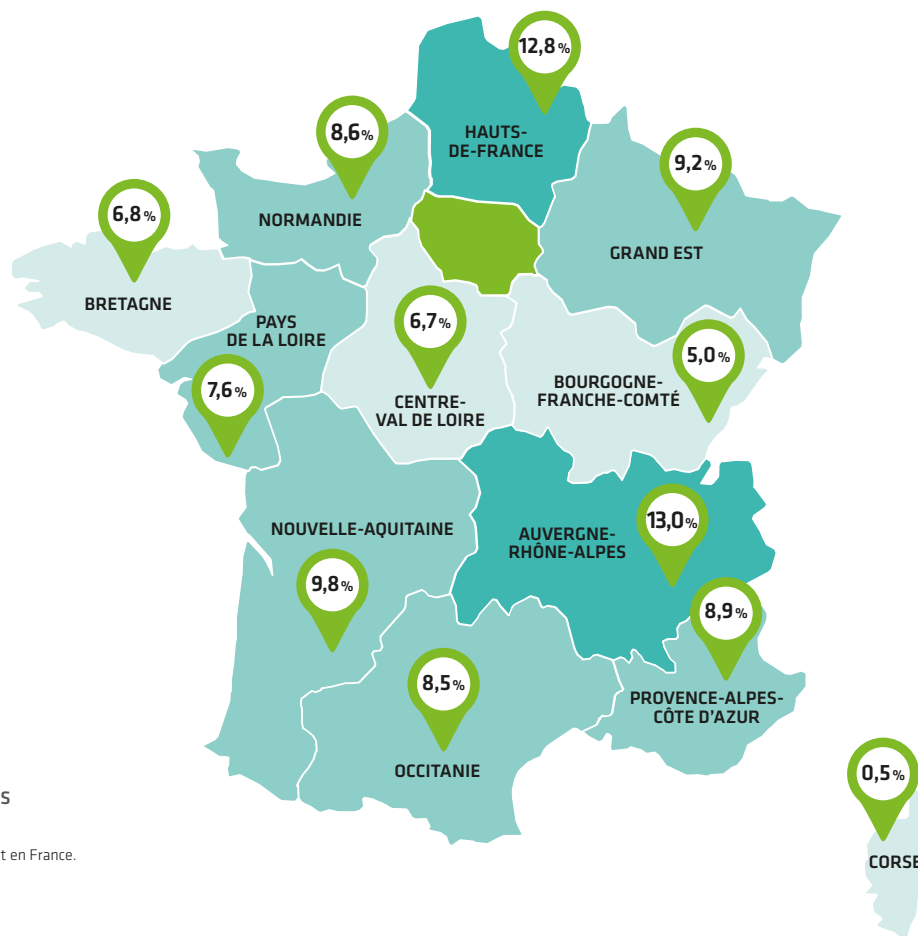
RECOMMANDATIONS MARKETING

→ Communiquer et informer sur les réseaux sociaux, en particulier en direction des jeunes et des touristes de dernière minute

→ Promouvoir les événements culturels et sportifs afin d'offrir d'autres possibilités de visite à une clientèle qui connaît bien la destination

→ Proposer des activités culturelles et de shopping en s'appuyant sur les Franciliens comme relais d'information touristique

ORIGINE GÉOGRAPHIQUE DES TOURISTES FRANÇAIS



DÉPARTEMENTS ET RÉGIONS
D'OUTRE-MER : 2,5%

Base : clientèles françaises résidant en France.

LA CLIENTÈLE EN PROVENANCE D'Auvergne-Rhône-Alpes

Population

8,2

millions d'habitants,
12,4 % de la population
française métropolitaine

PIB par habitant

33 205 €

2^e région française

54 %

La proportion la plus importante
de séjours en train

Part de marché	13 % des touristes français résidant en France	
Femmes	51 %	-4 points
Âge	42 ans	-1 an
Motifs loisirs	70 %	-3 points
Repeaters	93 %	-1 point
Hébergement marchand	65 %	+3 points
Satisfaction globale	94 %	+0 point
Dépense moyenne par jour et par personne	93 €	-4 %
Intention de revenir	80 %	-2 points

Consommation touristique

13 % du montant généré
par l'ensemble
de la clientèle française

Ce qu'ils ont le plus aimé

- 1 La diversité de l'offre culturelle
- 2 L'accueil dans les hébergements
- 3 L'offre shopping
- 4 L'accueil dans les musées et les monuments
- 5 L'accueil dans les restaurants

Ce qu'ils ont le moins aimé

- 1 La qualité de l'air
- 2 Le prix des sorties et de l'offre culturelle
- 3 La propreté des sites et des villes
- 4 La sécurité
- 5 L'accueil des habitants de la région

LA CLIENTÈLE EN PROVENANCE DES HAUTS-DE-FRANCE

Population

6,0

millions d'habitants,
9,1% de la population
française métropolitaine

PIB par habitant

26 948 €

12^e région française

88 %

La proportion la plus importante
de courts séjours (moins de 4 nuits)

Part de marché	13 % des touristes français résidant en France	
Femmes	60 %	+5 points
Âge	39 ans	-3 ans
Motifs loisirs	77 %	+4 points
Repeaters	97 %	+2 points
Hébergement marchand	70 %	+8 points
Satisfaction globale	95 %	+1 point
Dépense moyenne par jour et par personne	109 €	+13 %
Intention de revenir	86 %	+4 points
Consommation touristique	10 % du montant généré par l'ensemble de la clientèle française	

Ce qu'ils ont le plus aimé

- 1 L'accueil dans les hébergements
- 2 La diversité de l'offre culturelle
- 3 L'offre shopping
- 4 L'accueil dans les restaurants
- 5 Les horaires d'ouverture des lieux culturels

Ce qu'ils ont le moins aimé

- 1 La qualité de l'air
- 2 La propreté des sites et des villes
- 3 Le prix des sorties et de l'offre culturelle
- 4 La sécurité
- 5 L'accueil des habitants de la région

LA CLIENTÈLE EN PROVENANCE DE NOUVELLE-AQUITAINE

Population

6,1

millions d'habitants,
9,3% de la population
française métropolitaine

PIB par habitant

28 467 €

6^e région française

19 %

La proportion la plus importante
de réservations via des plateformes
de locations entre particuliers

Part de marché	10 % des touristes français résidant en France	
Femmes	54 %	-1 point
Âge	45 ans	+3 ans
Motifs loisirs	73 %	+0 point
Repeaters	94 %	-0 point
Hébergement marchand	59 %	-4 points
Satisfaction globale	95 %	+0 point
Dépense moyenne par jour et par personne	91 €	-5 %
Intention de revenir	84 %	+2 points
Consommation touristique	10 % du montant généré par l'ensemble de la clientèle française	

Ce qu'ils ont le plus aimé

- 1 L'accueil dans les hébergements
- 2 La diversité de l'offre culturelle
- 3 Les horaires d'ouverture des lieux culturels
- 4 Le rapport qualité/prix de l'hébergement
- 5 L'accueil dans les restaurants

Ce qu'ils ont le moins aimé

- 1 La qualité de l'air
- 2 La propreté des sites et des villes
- 3 Le prix des sorties et de l'offre culturelle
- 4 La sécurité
- 5 L'accueil des habitants de la région