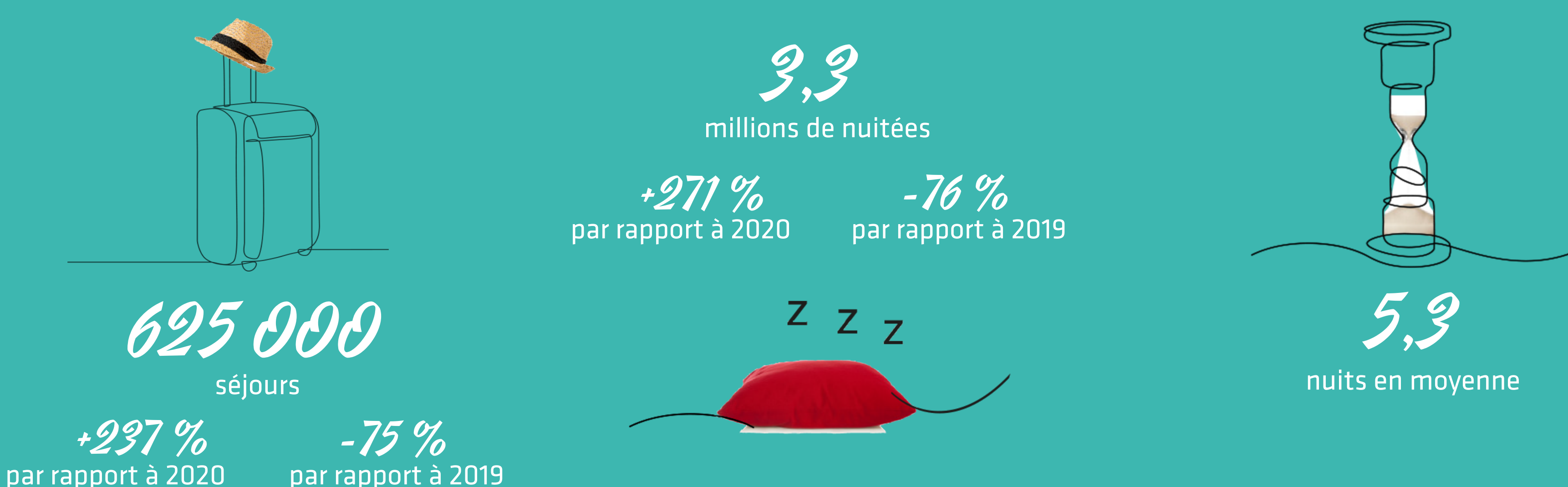


# LES AMERICAINS

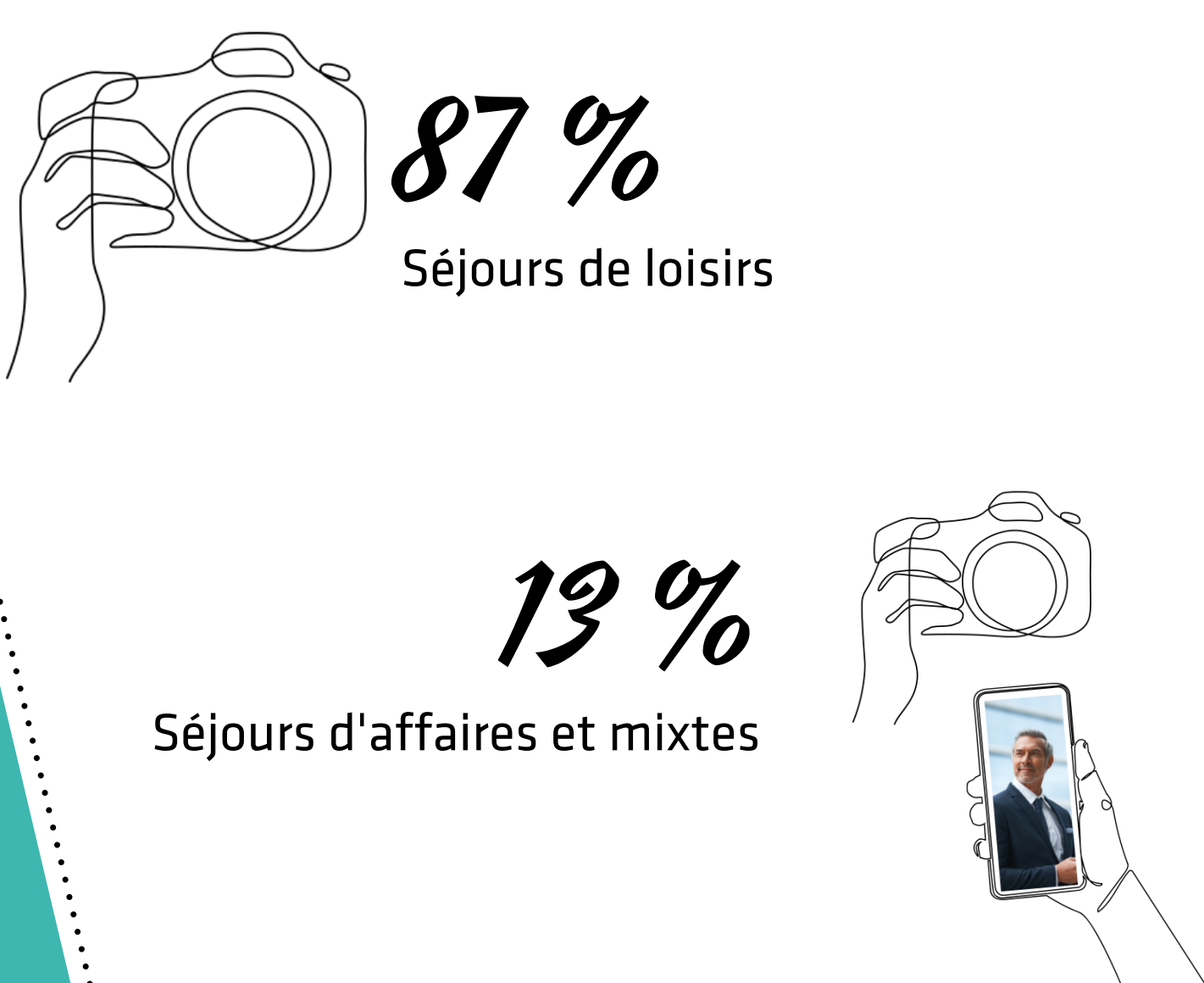
## Fréquentation à Paris Île-de-France



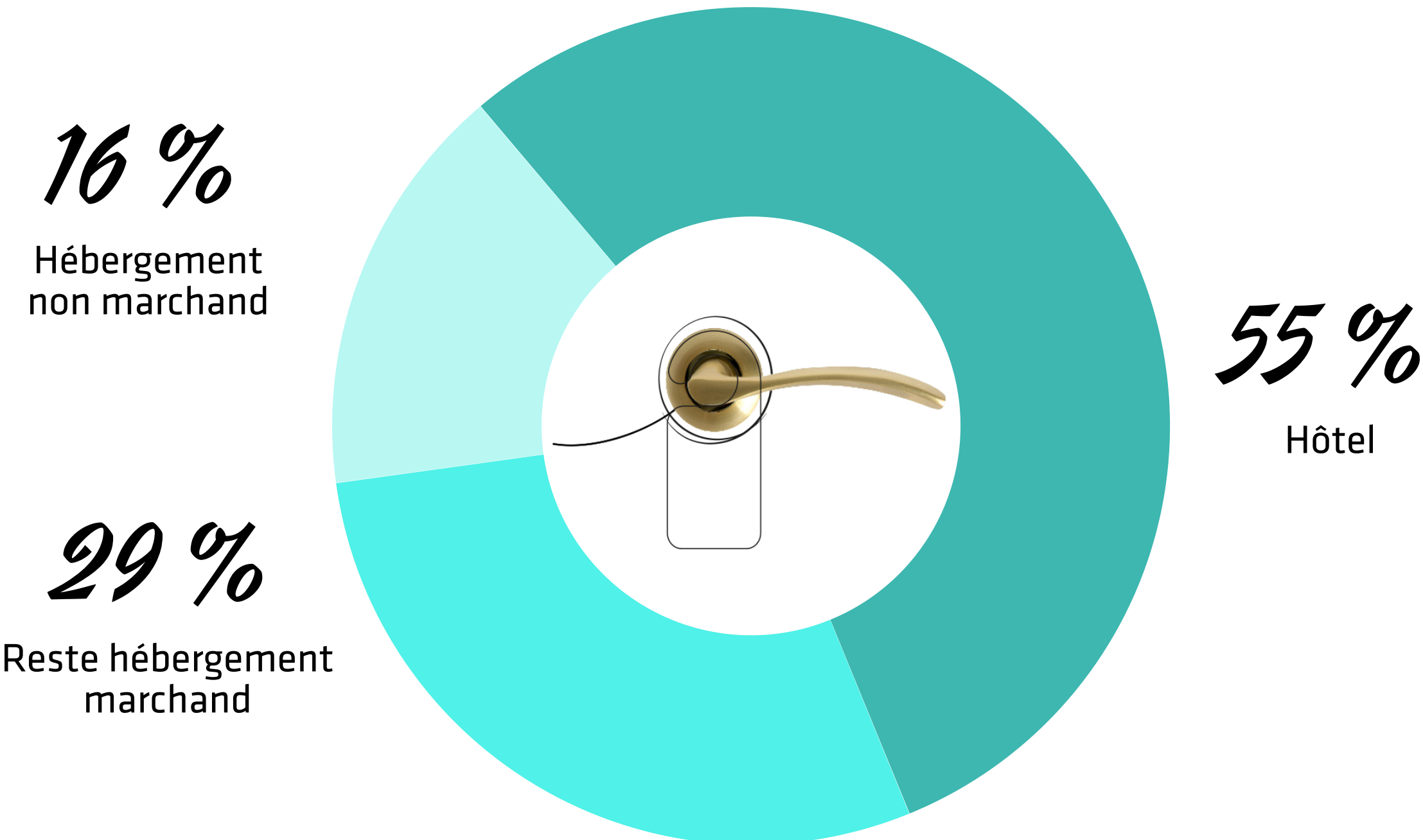
### Profil



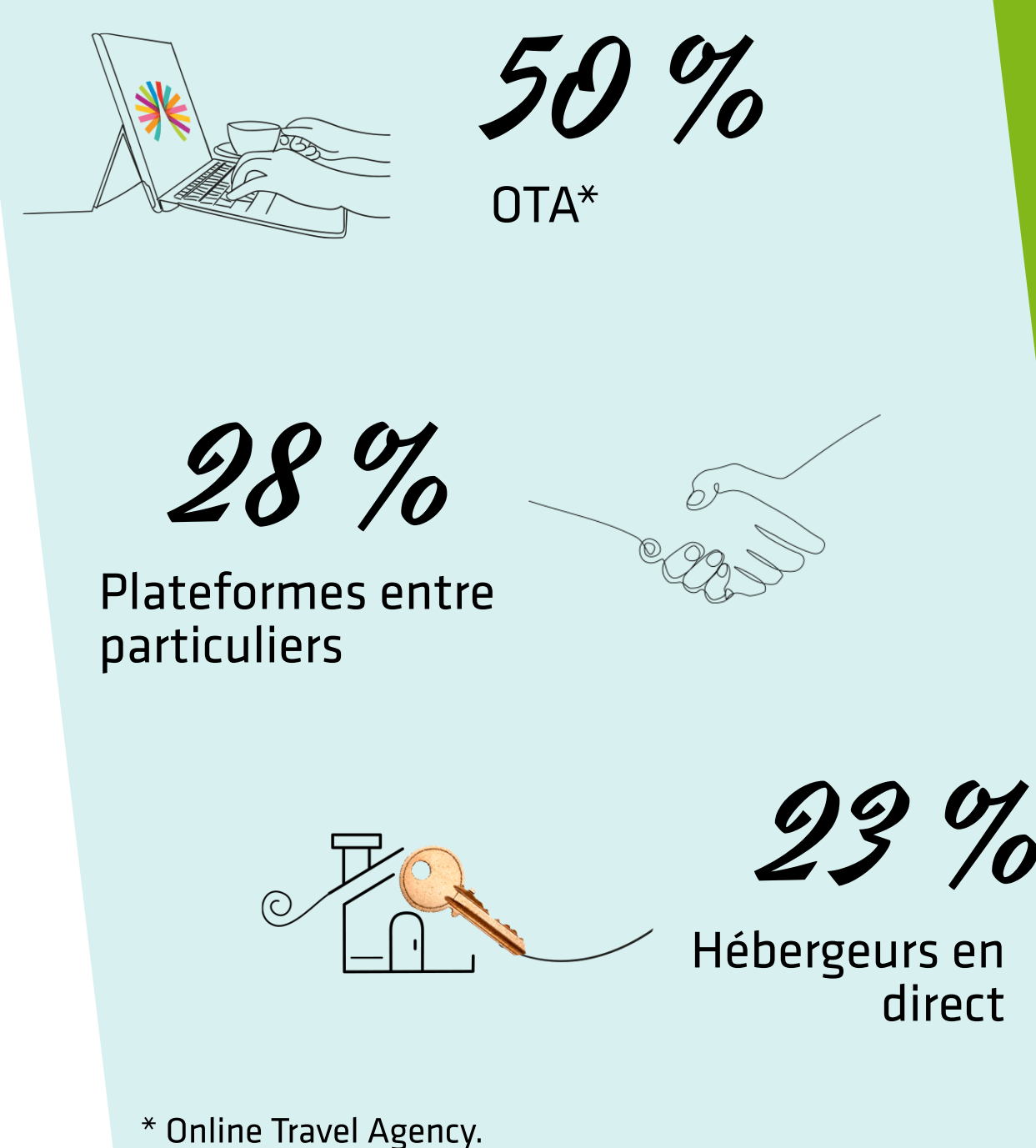
### Motif du séjour



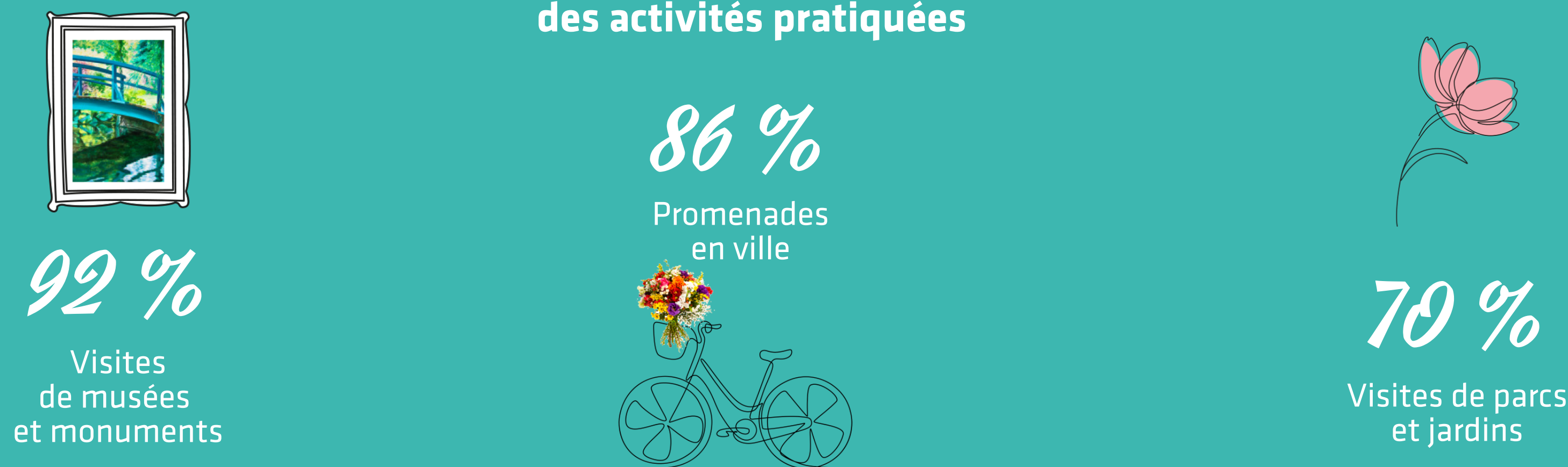
### Type d'hébergement



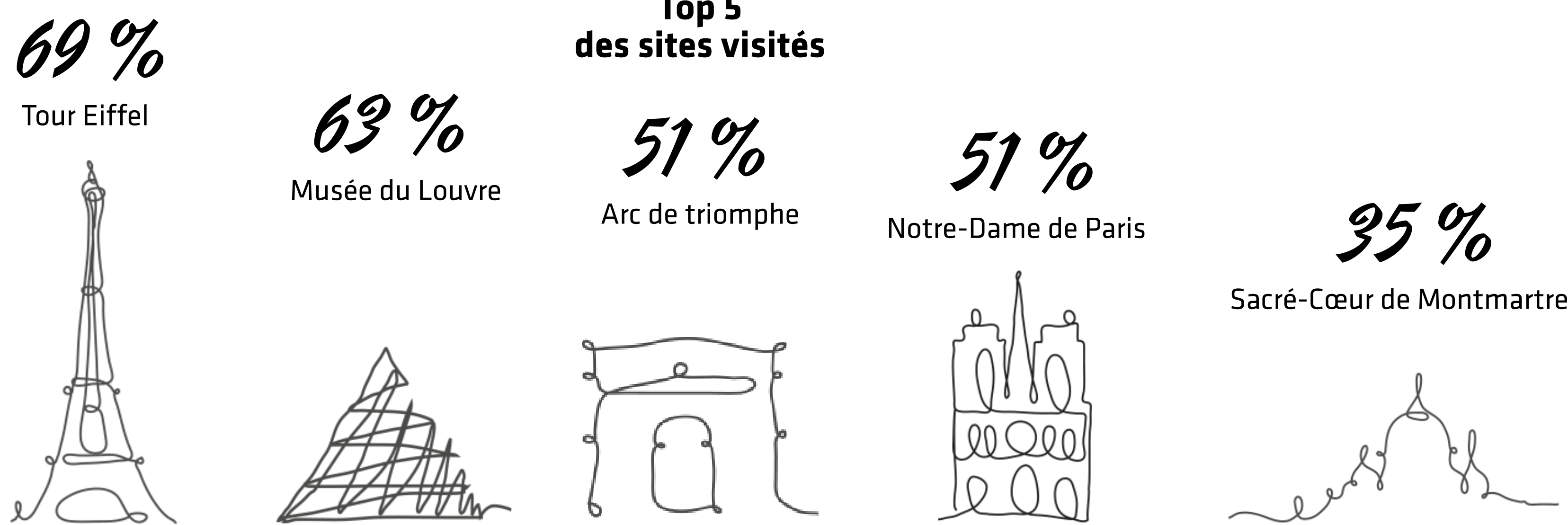
### Moyens de réservation de l'hébergement



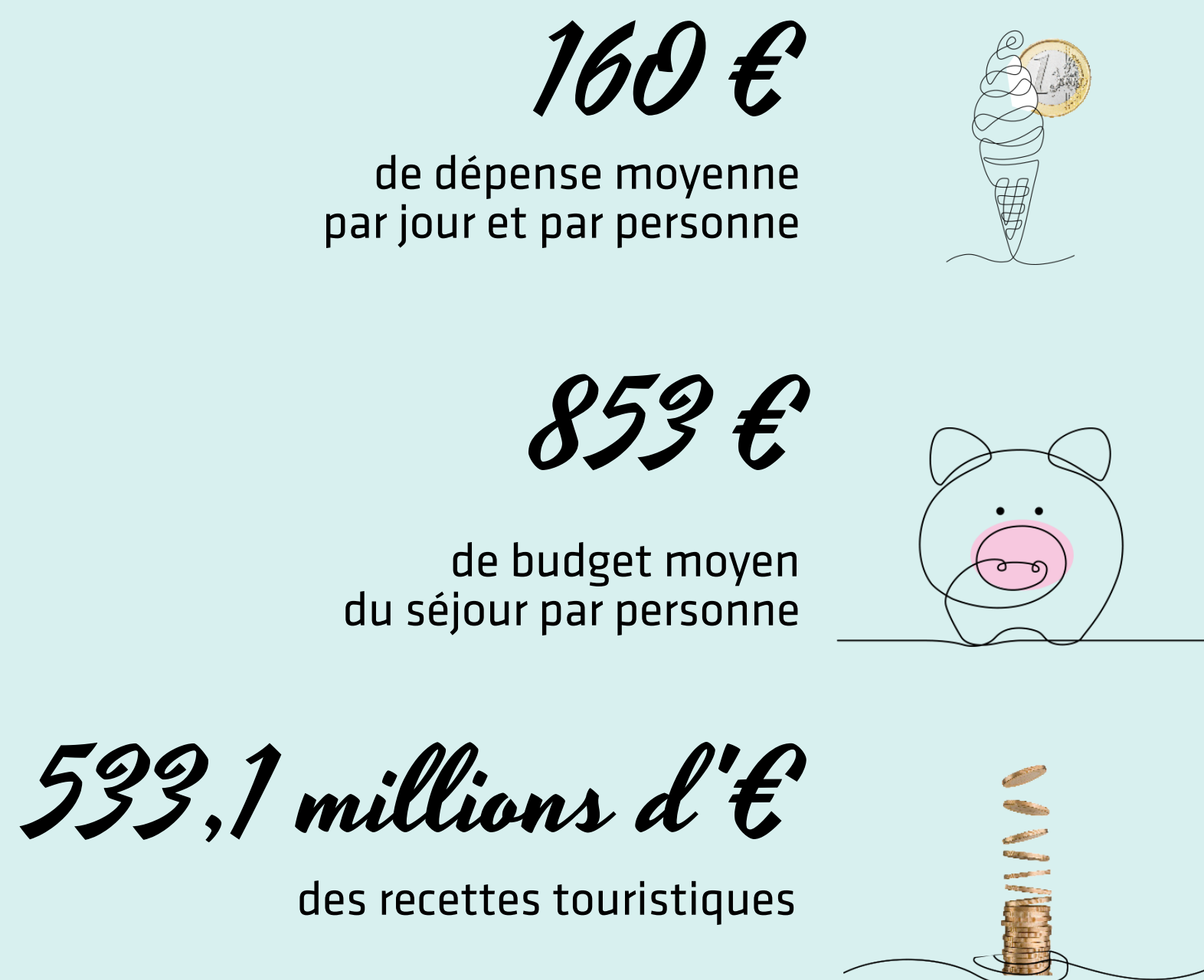
### Top 3 des activités pratiquées



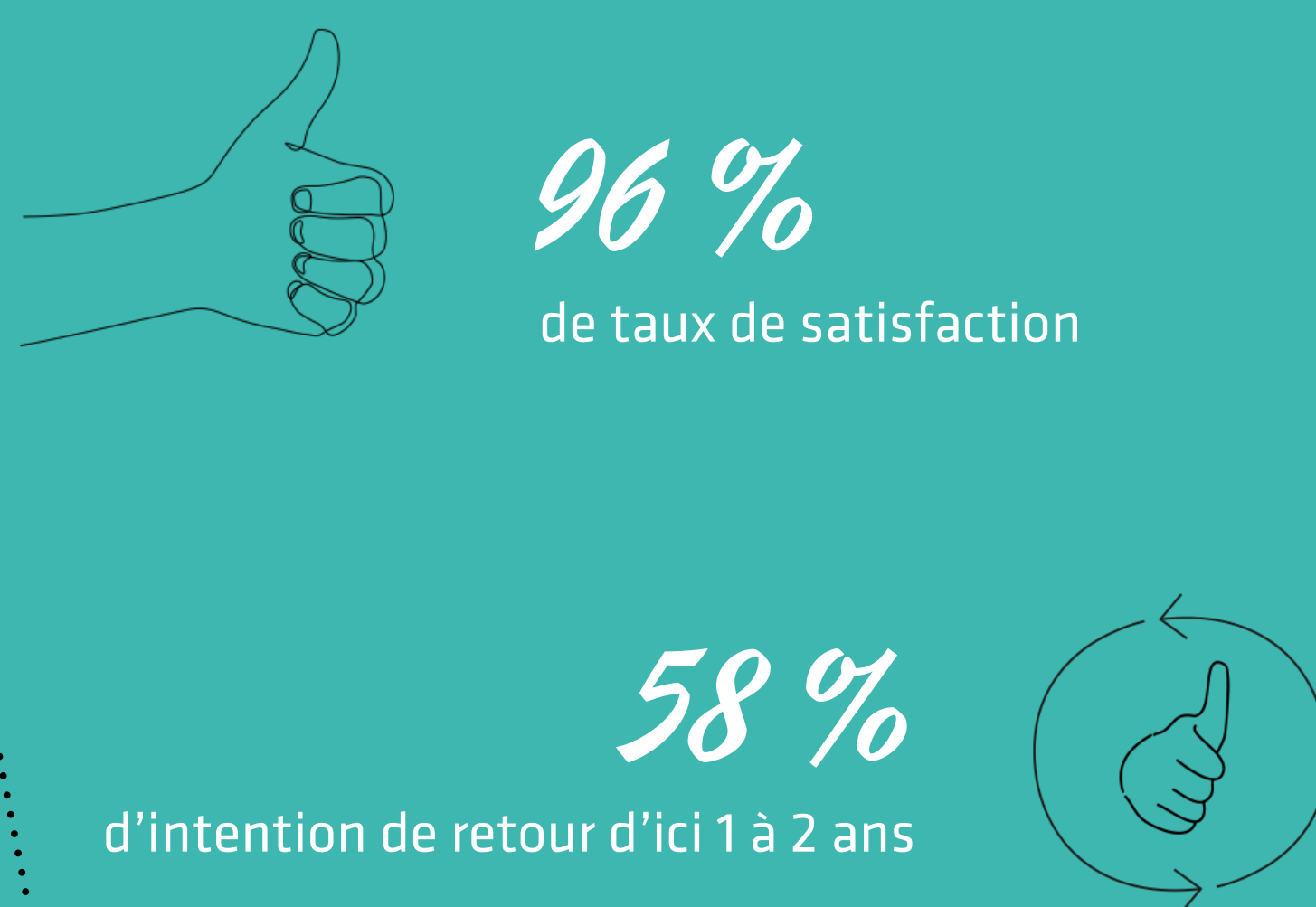
### Top 5 des sites visités



### Retombées économiques



### Satisfaction et intention de retour



Source : dispositifs permanents d'enquêtes dans les aéroports, les trains, sur les axes d'autoroutes et dans les gares routières - CRT Paris Île-de-France, ADP, SAGEB, SVD, APRR, COFIROUTE, SANEF, SAPN, EUROLINES, QUIBUS (BVA) - résultats 2021.

### Contact :

Pôle Etudes et Observation  
etudes-observation@visitparisregion.com