

LES BRITANNIQUES

Fréquentation à Paris Île-de-France



661 000
séjours

-27 %
par rapport à 2020

-64 %
par rapport à 2019

2,6
millions de nuitées

-39 %
par rapport à 2020

-53 %
par rapport à 2019



4,0

nuits en moyenne

Profil

63 %
d'hommes

41 ans
d'âge moyen

39 %
sont employés

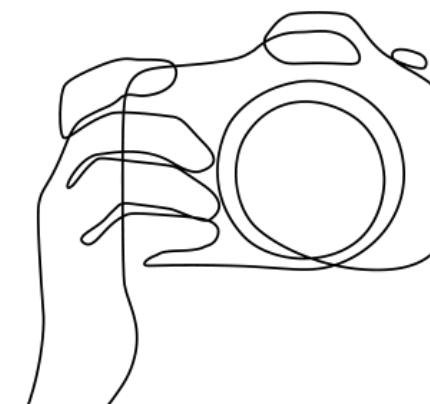


81 %
de repeaters

31 %
viennent en famille

79 %
en individuel non organisé

Motif du séjour

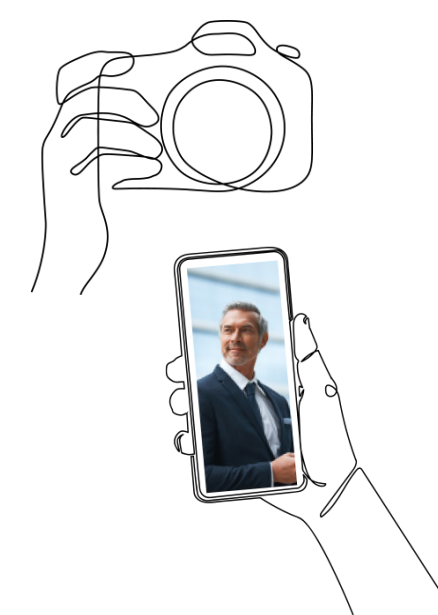


75 %

Séjours de loisirs

25 %

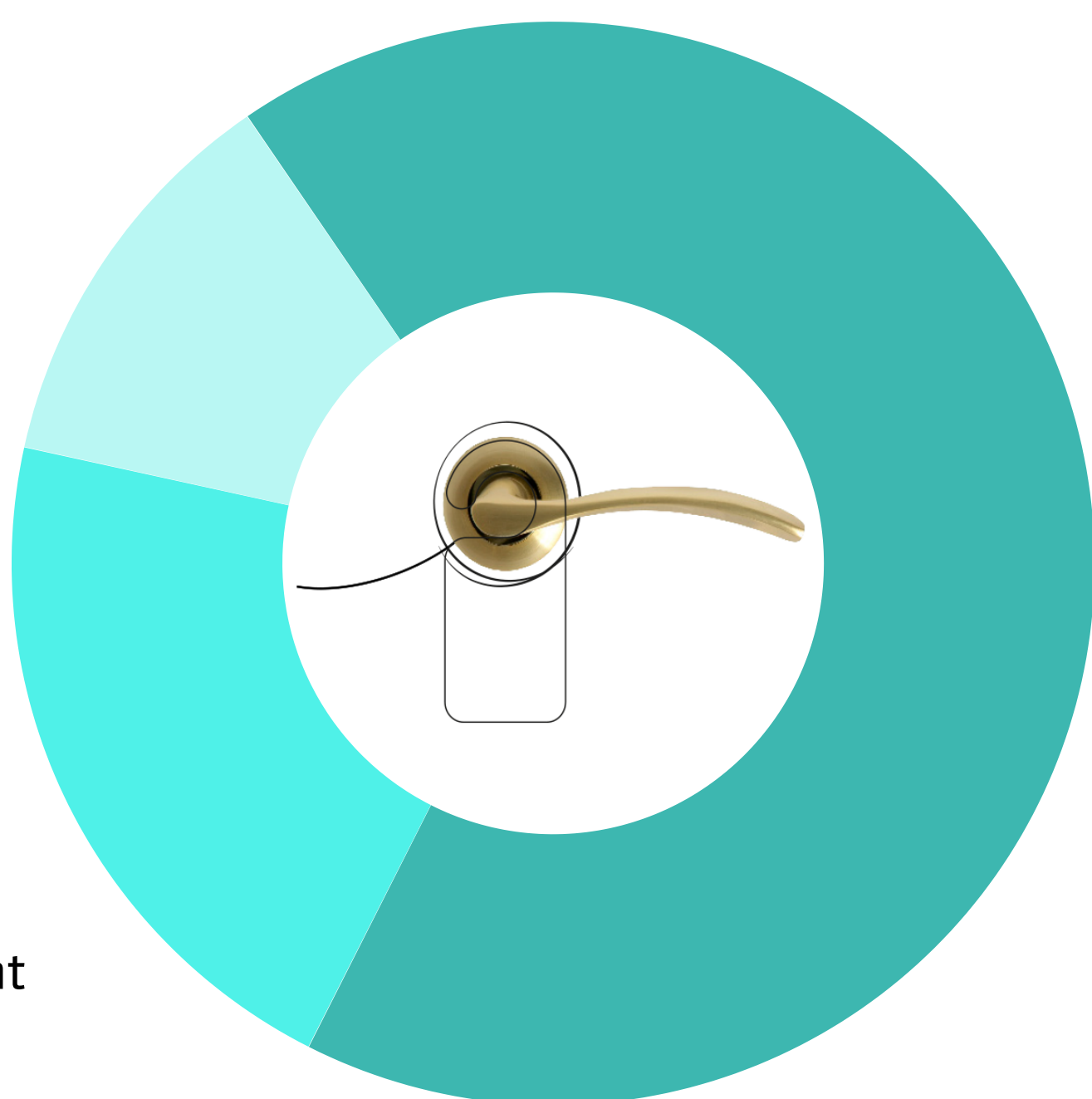
Séjours d'affaires et mixtes



Type d'hébergement

12 %

Hébergement non marchand



21 %

Reste hébergement marchand

67 %

Hôtel

Moyens de réservation de l'hébergement



49 %

OTA*

34 %

Agences de voyages, tour-opérateurs



31 %

Hébergeurs en direct

* Online Travel Agency.

Top 3 des activités pratiquées



77 %

Visites de musées et monuments

67 %

Promenades en ville

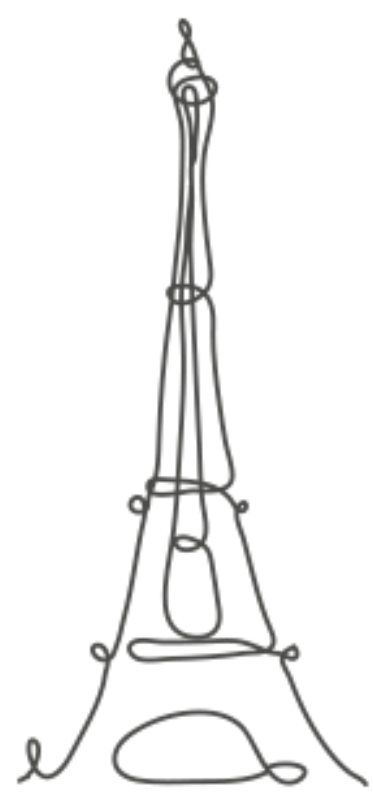


49 %

Shopping

44 %

Tour Eiffel



29 %

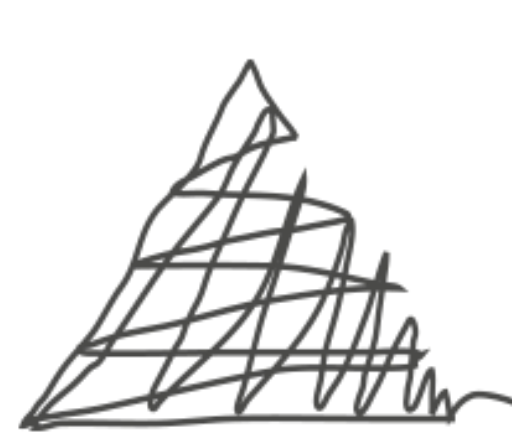
Notre-Dame de Paris



Top 5 des sites visités

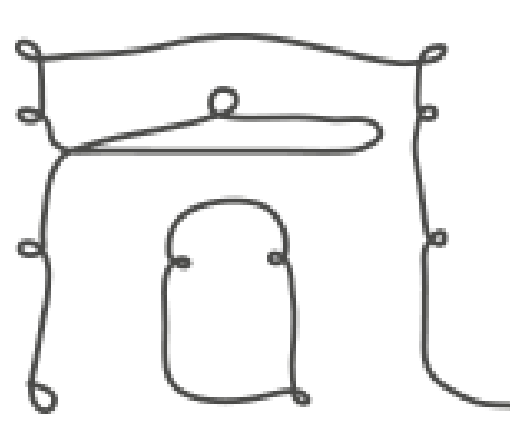
28 %

Musée du Louvre



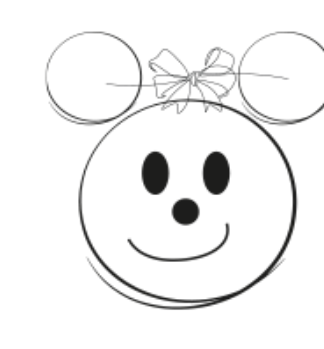
22 %

Arc de triomphe



19 %

Disneyland® Paris



Retombées économiques

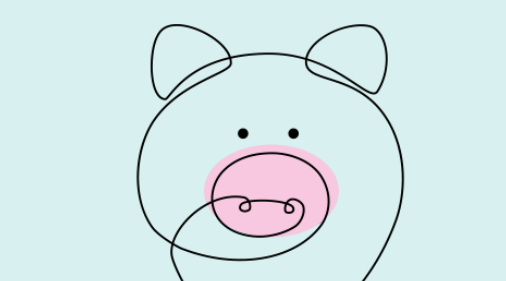
134 €

de dépense moyenne par jour et par personne



534 €

de budget moyen du séjour par personne



353,3 millions d'€

de recettes touristiques



Satisfaction et intention de retour



97 %

de taux de satisfaction

70 %

d'intention de retour d'ici 1 à 2 ans



Contact :

Pôle Etudes et Observation

etudes-observation@visitparisregion.com



Source : dispositifs permanents d'enquêtes dans les aéroports, les trains, sur les axes d'autoroutes et dans les gares routières - CRT Paris Île-de-France, ADP, SAGEB, SVD, APRR, COFIRROUTE, SANEF, SAPN, EUROLINES, QUIBUS (BVA) - résultats 2022.