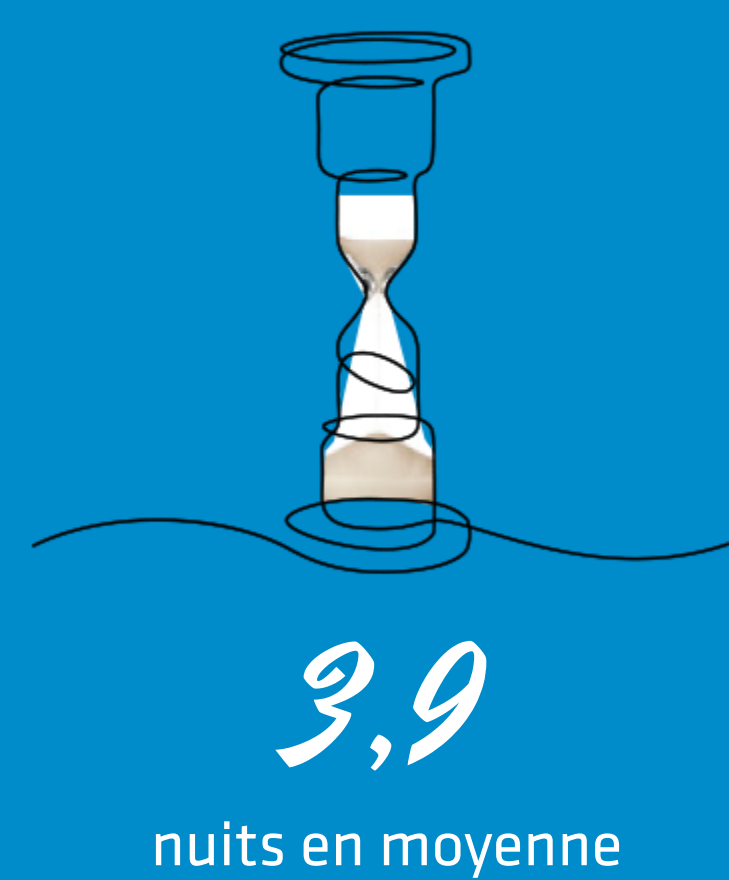


# Les clientèles d'affaires 2014-2019



## Fréquentation à Paris Île-de-France



## Profil

**61%**  
d'hommes

**42 ans**  
d'âge moyen

**53%**  
sont issus des CSP+



**91%**  
de repeaters

**62%**  
viennent seuls

**69%**  
en individuel non organisé

## Motif du séjour



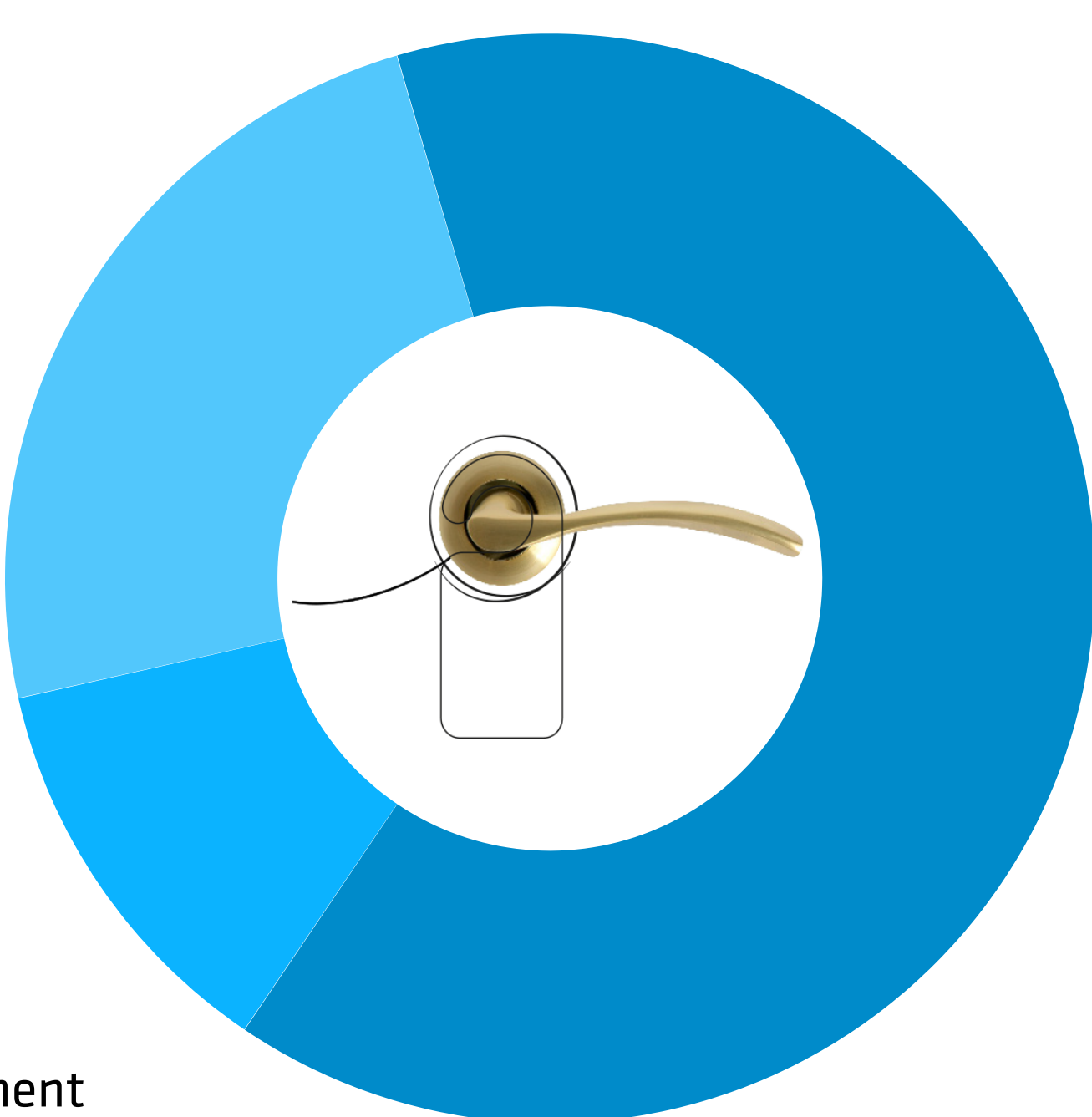
**61%**  
Séjours d'affaires



**39%**  
Séjours d'affaires et mixtes

## Type d'hébergement

**24%**  
Hébergement non marchand



**12%**  
Reste hébergement marchand

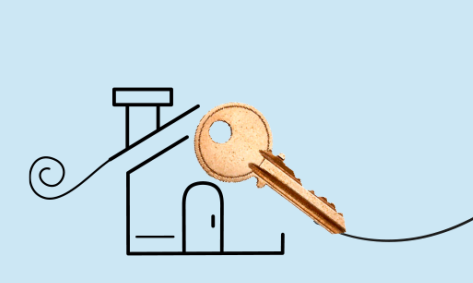
**64%**  
Hôtel

## Moyens de réservation de l'hébergement



**35%**  
Sites Internet

**30%**  
Un tiers (entreprise, parent, ami)



**22%**  
Hébergeurs en direct

## Top 3 des activités pratiquées



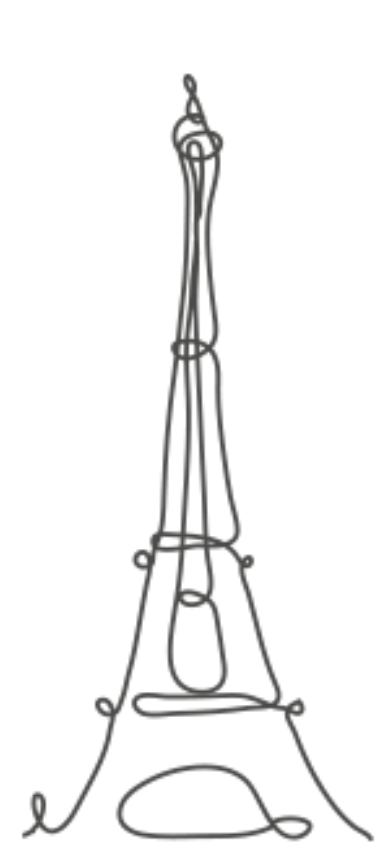
**62%**  
Visites de musées et monuments

**55%**  
Promenades en ville



**33%**  
Shopping

**29%**  
Tour Eiffel



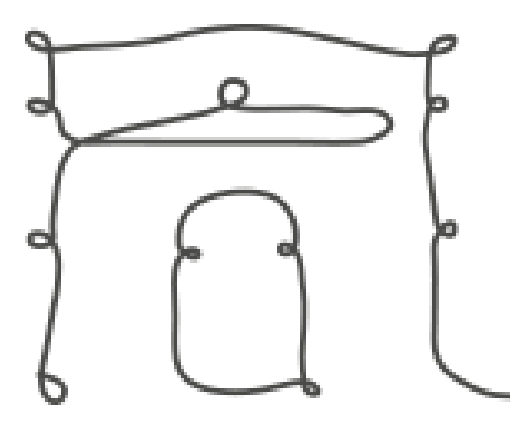
**22%**  
Notre-Dame de Paris



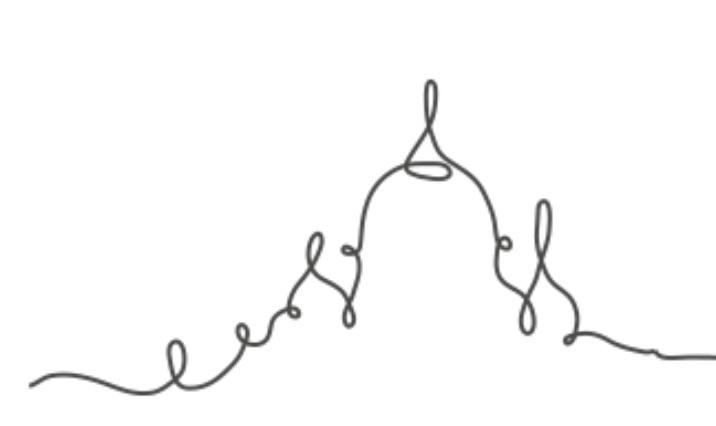
**21%**  
Musée du Louvre



**20%**  
Arc de triomphe



**19%**  
Sacré-Cœur de Montmartre

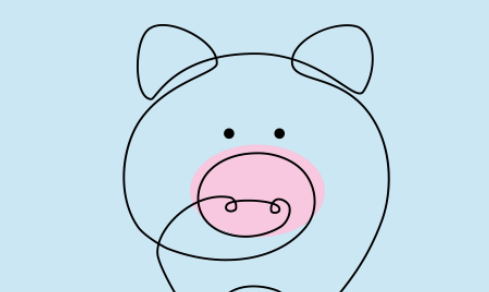


## Retombées économiques

**130 €**  
de dépense moyenne par jour et par personne



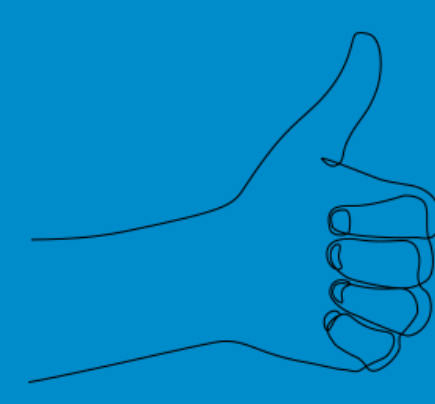
**502 €**  
de budget moyen de séjour par personne



**38%**  
de recette touristique

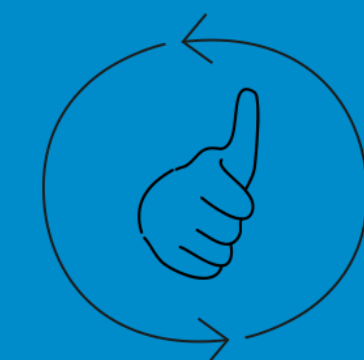


## Satisfaction et intention de retour



**89%**  
de taux de satisfaction

**70%**  
d'intention de retour d'ici 1 à 2 ans



# Les clientèles d'affaires 2014-2019



## Contact :

Pôle Etudes et Observation  
etudes-observation@visitparisregion.com



Source : dispositifs permanents d'enquêtes dans les aéroports, les trains, sur les axes d'autoroutes et dans les gares routières - CRT Paris Île-de-France, ADP, SAGEB, SVD, APRR, COFIRROUTE, SANEF, SAPN, EUROLINES, QUIBUS (BVA) - résultats 2014-2019.