

Les Italiens 2014-2019



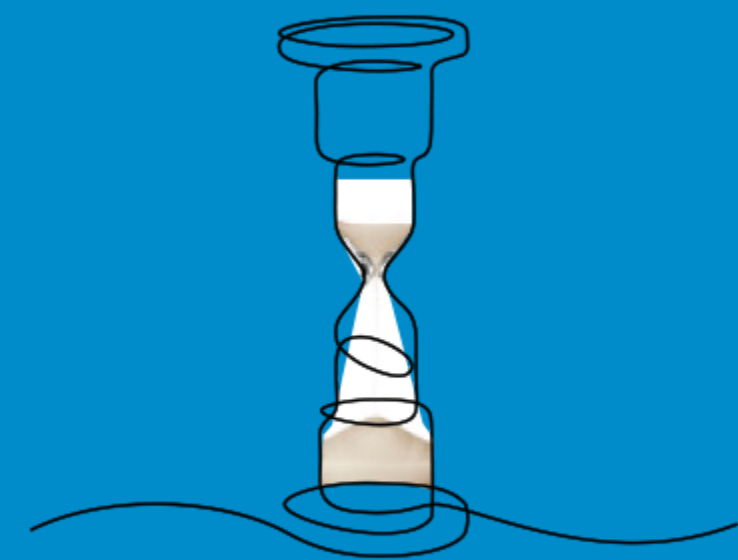
Fréquentation à Paris Île-de-France



7%

des séjours internationaux

6%
des nuitées internationales



4,2

nuits en moyenne

Profil

50%

d'hommes

40 ans

d'âge moyen

40%

sont issus des CSP+



60%

de repeaters

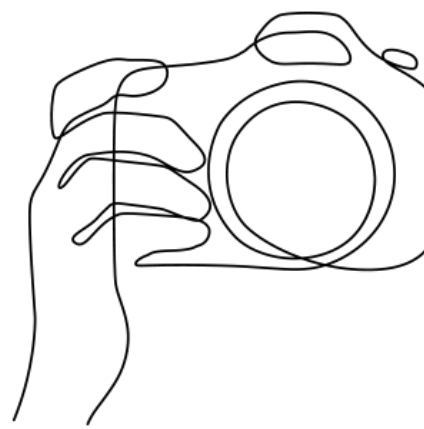
30%

viennent en couple

80%

en individuel non organisé

Motif du séjour

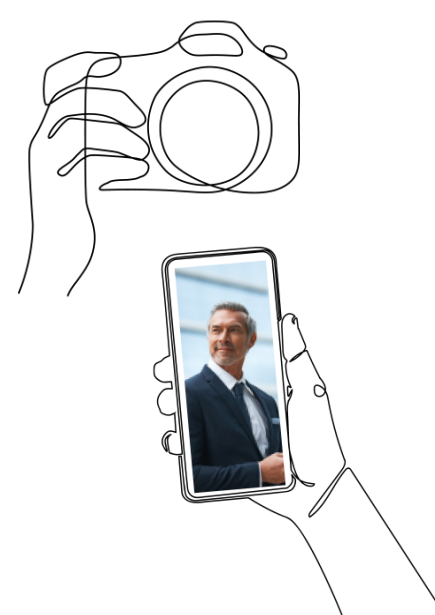


71%

Séjours de loisirs

29%

Séjours d'affaires et mixtes



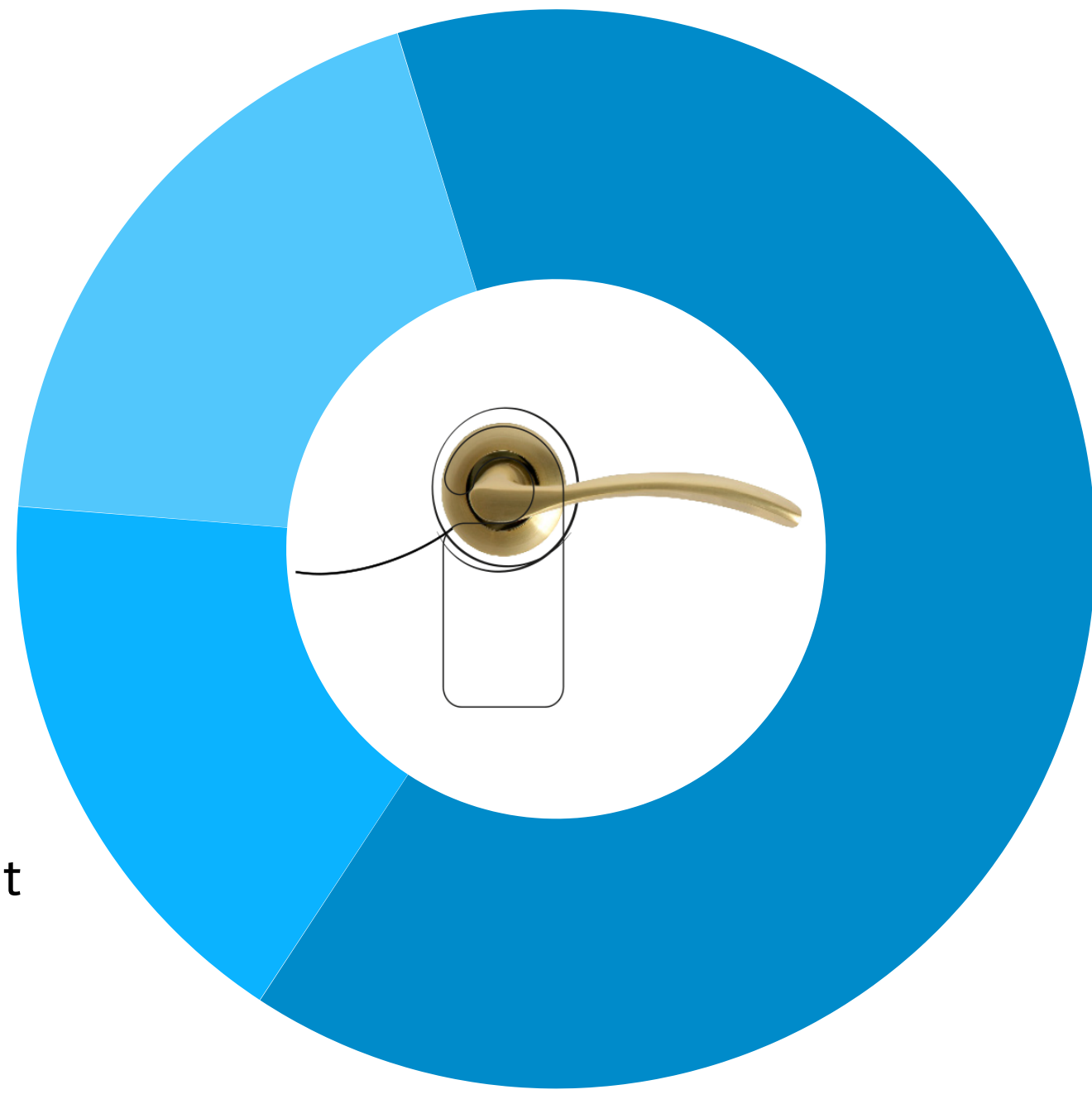
Type d'hébergement

19%

Hébergement non marchand

17%

Reste hébergement marchand



64%

Hôtel

Moyens de réservation de l'hébergement

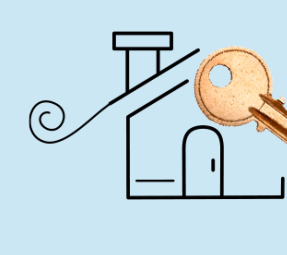


49%

Sites Internet

24%

Agences de voyages, tour-opérateurs



12%

Hébergeurs en direct

Top 3 des activités pratiquées

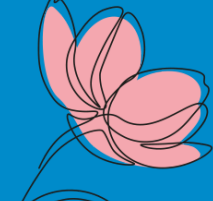


84%

Visites de musées et monuments

70%

Promenades en ville

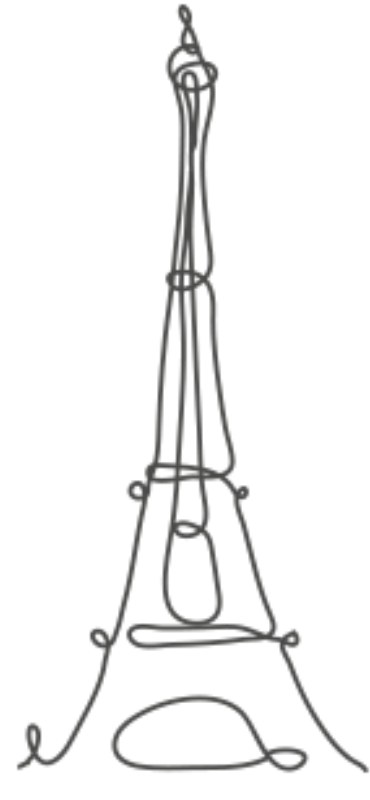


39%

Visites de parcs et jardins

61%

Tour Eiffel



58%

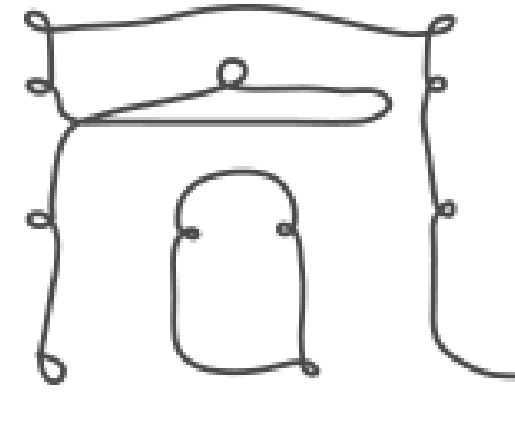
Notre-Dame de Paris



Top 5 des sites visités

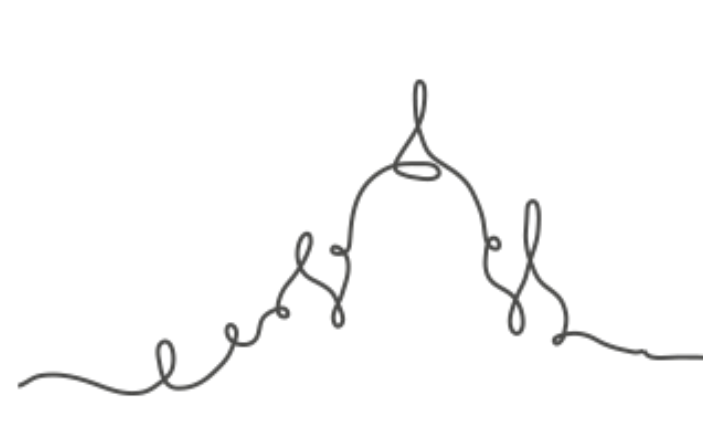
49%

Arc de triomphe



48%

Sacré-Cœur de Montmartre



43%

Musée du Louvre



Retombées économiques

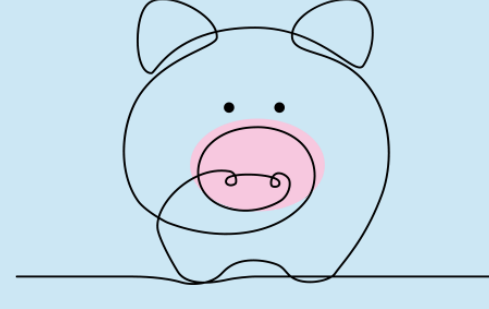
107 €

de dépense moyenne par jour et par personne



454 €

de budget moyen du séjour par personne

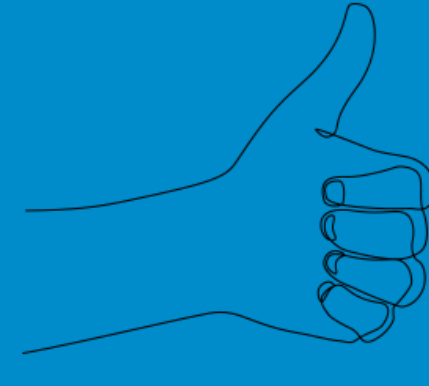


5%

des recettes internationales



Satisfaction et intention de retour

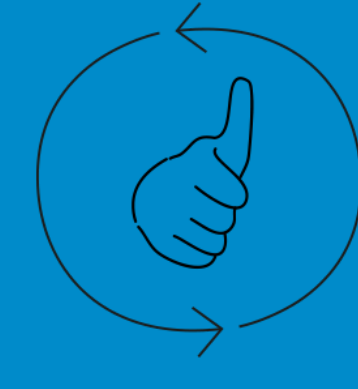


94%

de taux de satisfaction

54%

d'intention de retour d'ici 1 à 2 ans



Les Italiens 2014-2019



Contact :

Pôle Etudes et Observation

etudes-observation@visitparisregion.com

