

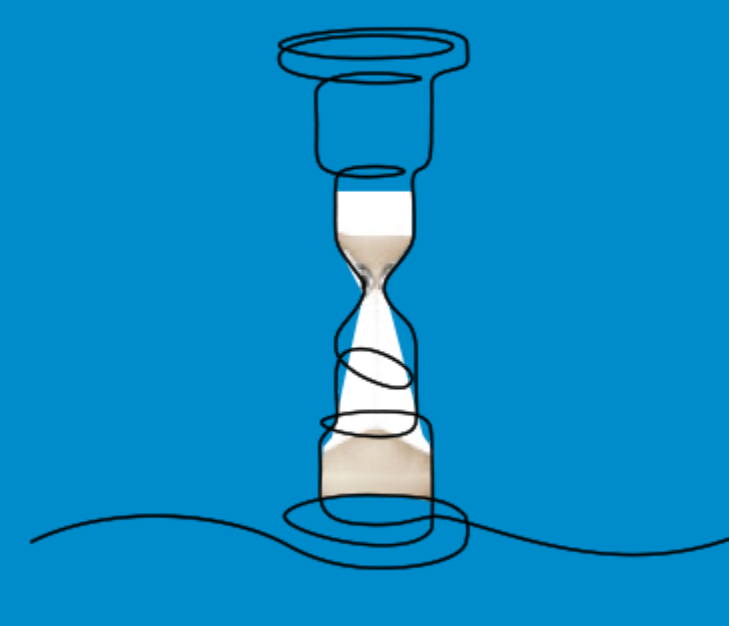
Les Britanniques 2014-2019



Fréquentation à Paris Île-de-France



10%
des séjours internationaux



3,2
nuits en moyenne

Profil

51%
de femmes

41 ans
d'âge moyen

41%
sont issus des CSP+

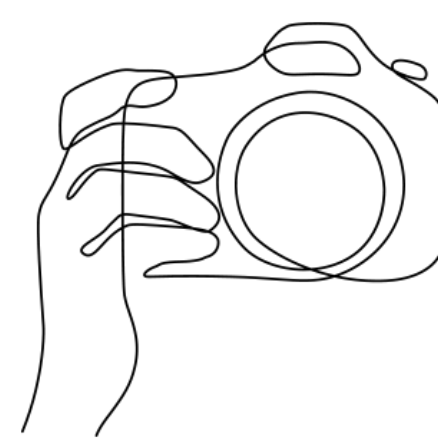


62%
de repeaters

31%
viennent en couple

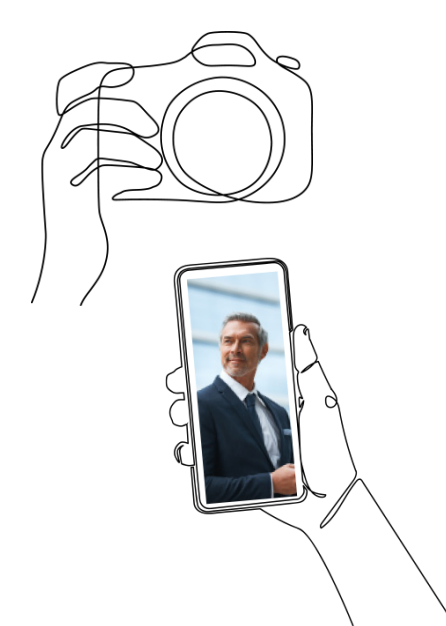
81%
en individuel non organisé

Motif du séjour



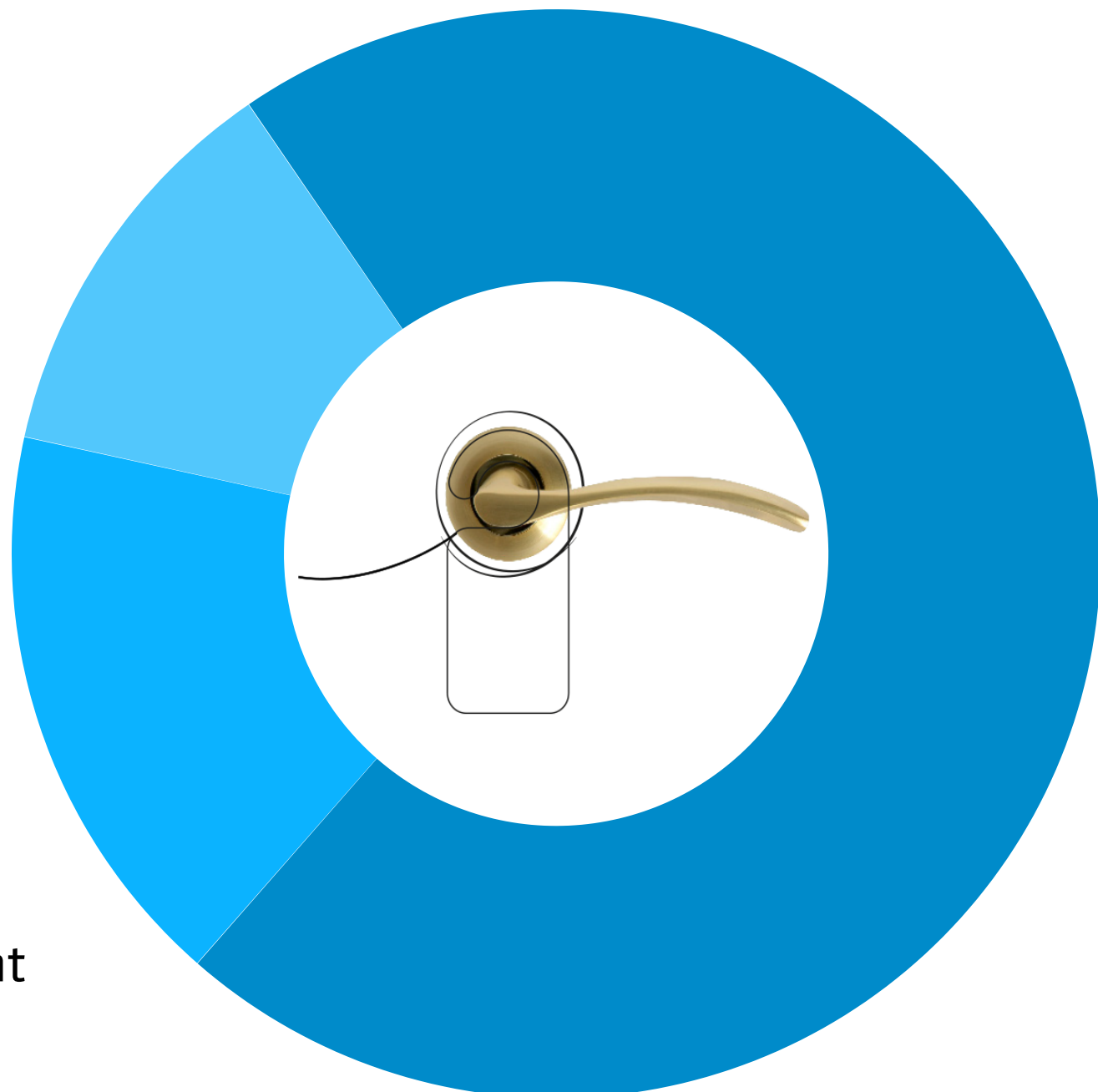
78%
Séjours de loisirs

22%
Séjours d'affaires et mixtes



Type d'hébergement

12%
Hébergement non marchand



17%
Reste hébergement marchand

71%
Hôtel

Moyens de réservation de l'hébergement



52%
Sites Internet

20%
Hébergeurs en direct



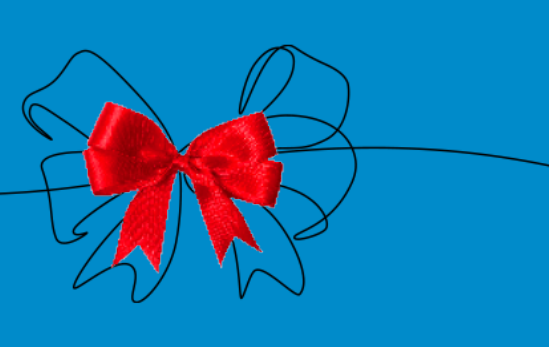
18%
Agences de voyages, tour-opérateurs

Top 3 des activités pratiquées



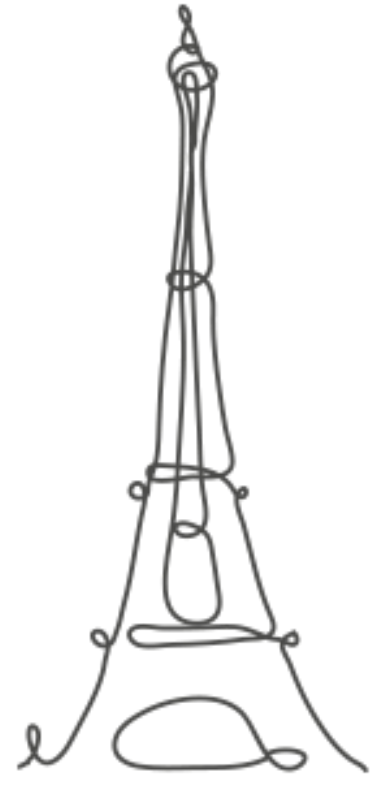
72%
Visites de musées et monuments

67%
Promenades en ville



40%
Shopping

48%
Tour Eiffel

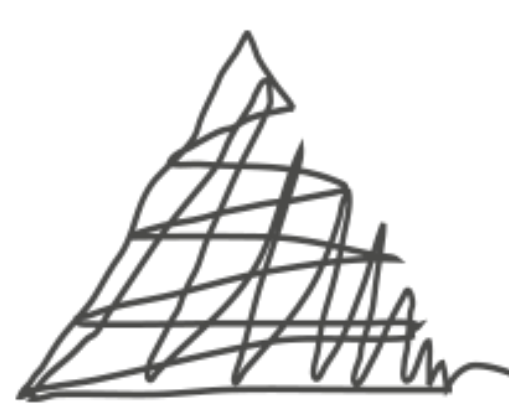


40%
Notre-Dame de Paris

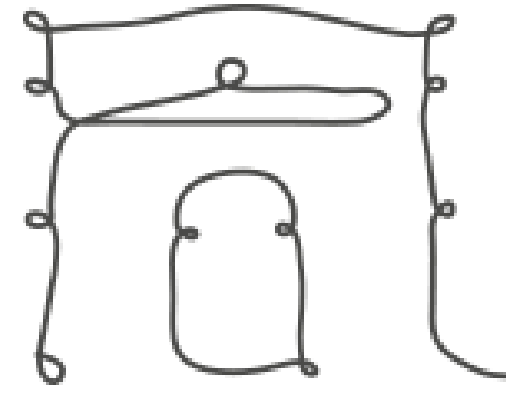


Top 5 des sites visités

34%
Musée du Louvre



34%
Arc de triomphe



27%
Disneyland Paris

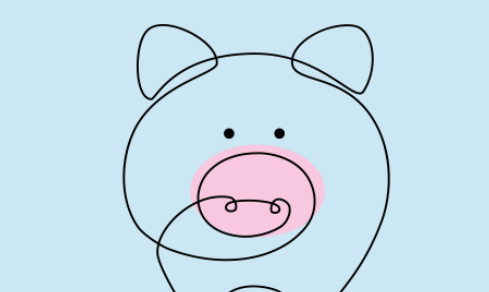


Retombées économiques

144 €
de dépense moyenne par jour et par personne



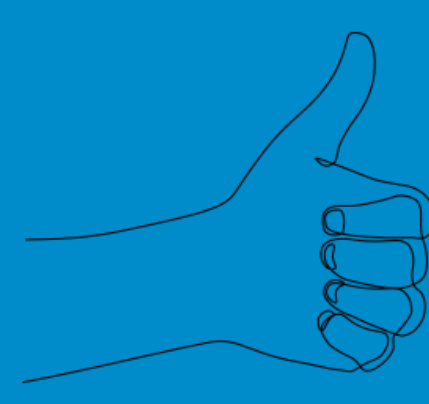
467 €
de budget moyen du séjour par personne



7%
des recettes internationales

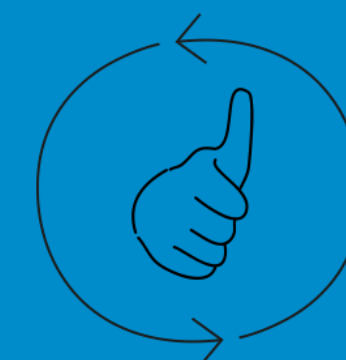


Satisfaction et intention de retour



95%
de taux de satisfaction

57%
d'intention de retour d'ici 1 à 2 ans



Source : dispositifs permanents d'enquêtes dans les aéroports, les trains, sur les aires d'autoroutes et dans les gares routières - CRT Paris Île-de-France, ADP, SAGEB, SVD, APRR, COFIROUTE, SANEF, SAPN, EUROLINE, QUIBUS (BVA) - résultats 2014-2019.

Les Britanniques 2014-2019



Contact :

Pôle Etudes et Observation
etudes-observation@visitparisregion.com

