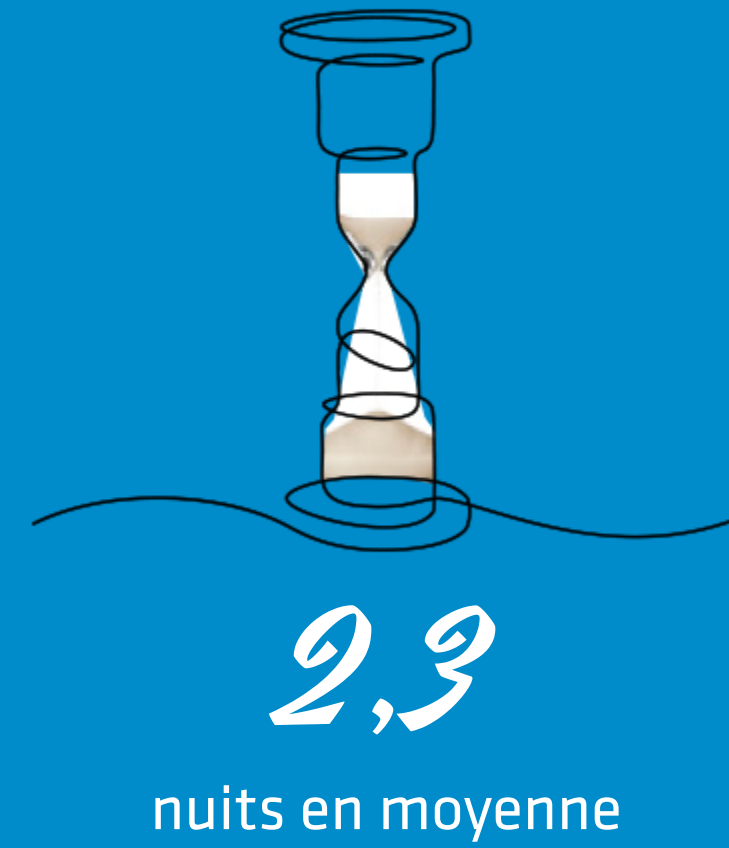
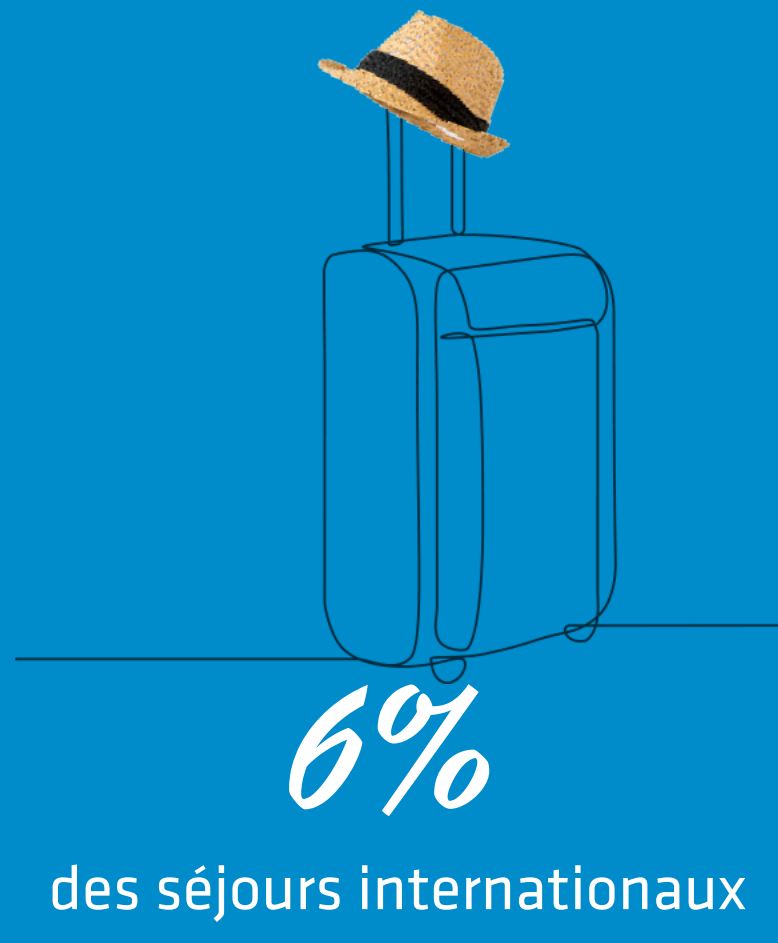


Les Belges 2014-2019



Fréquentation à Paris Île-de-France



Profil

53%
d'hommes

44 ans
d'âge moyen

36%
sont issus des CSP+



84%
de repeaters

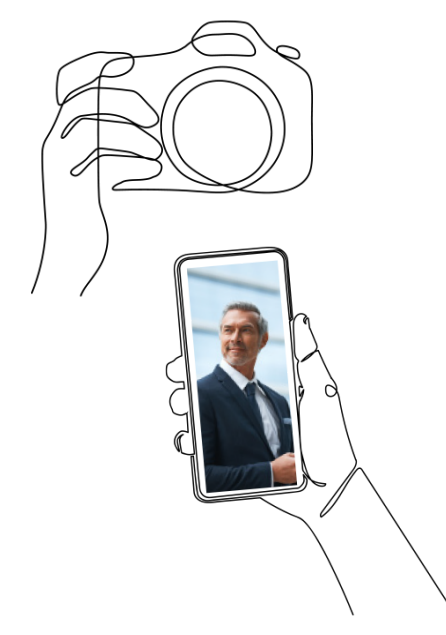
31%
viennent en couple

83%
en individuel non organisé

Motif du séjour

71%
Séjours de loisirs

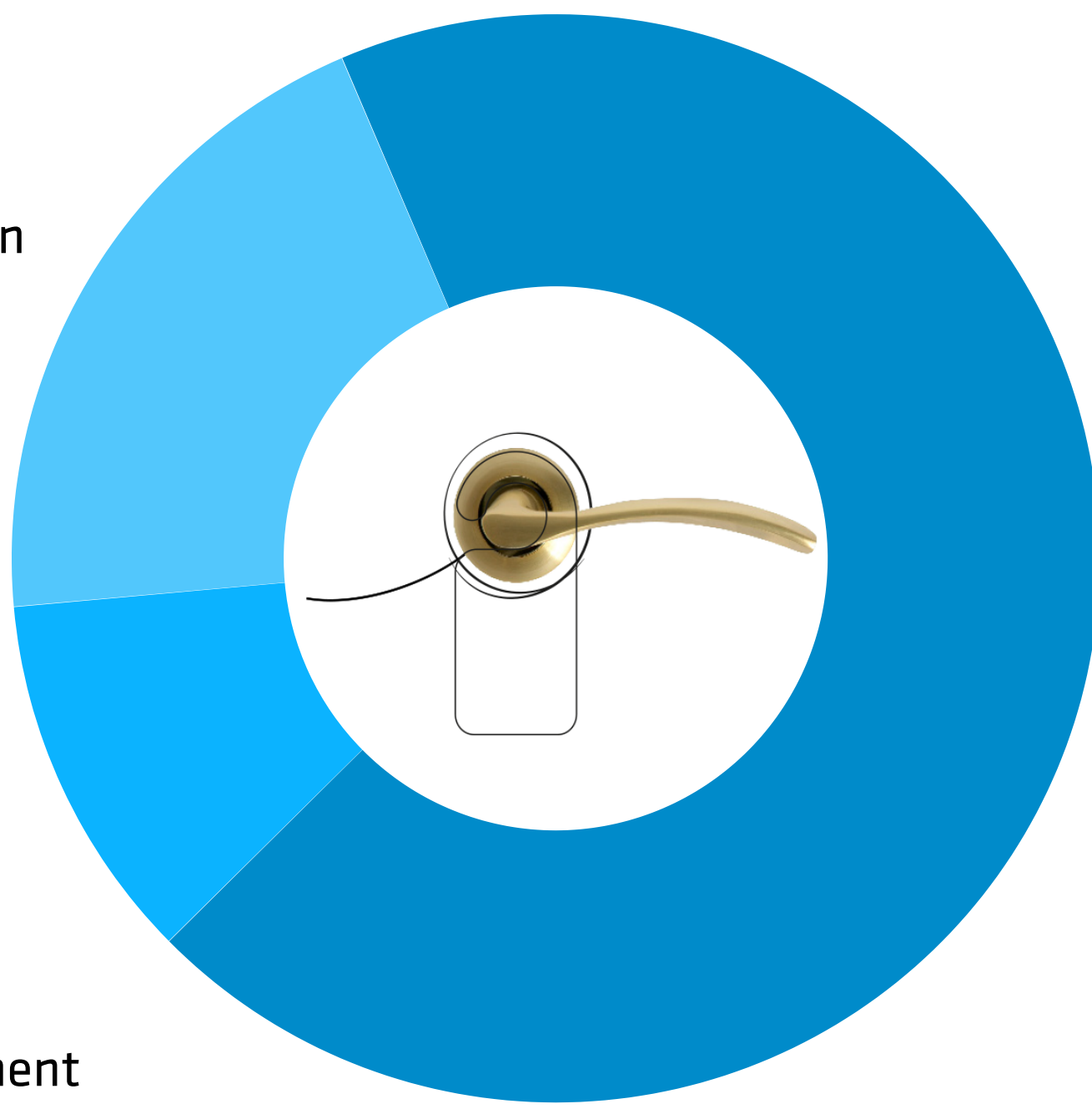
29%
Séjours d'affaires et mixtes



Type d'hébergement

20%
Hébergement non marchand

11%
Reste hébergement marchand



69%
Hôtel

Moyens de réservation de l'hébergement

48%
Sites Internet

25%
Hébergeurs en direct

18%
Agences de voyages et tour-opérateurs

Top 3 des activités pratiquées

62%
Visites de musées et monuments

58%
Promenades en ville

35%
Shopping



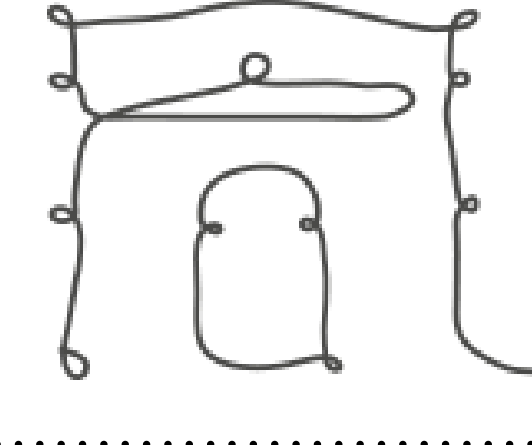
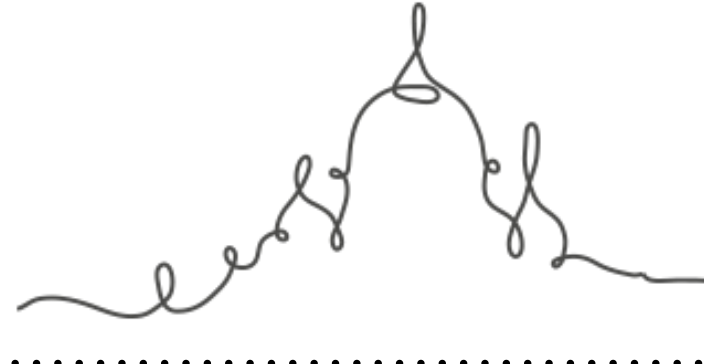
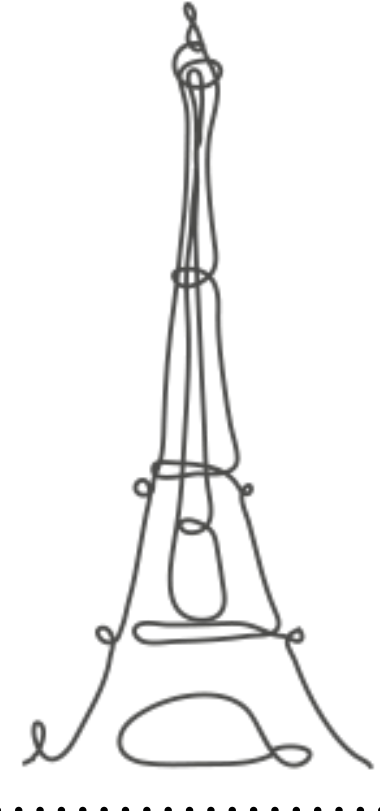
33%
Tour Eiffel

26%
Notre-Dame de Paris

24%
Sacré-Cœur de Montmartre

24%
Disneyland Paris

23%
Arc de triomphe

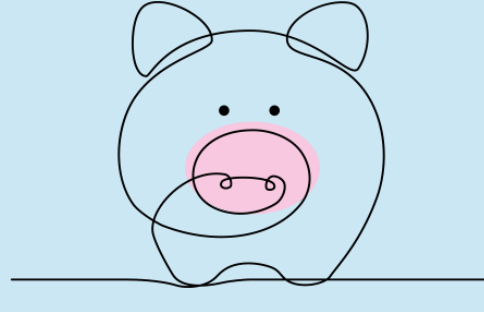


Retombées économiques

132 €
de dépense moyenne par jour et par personne



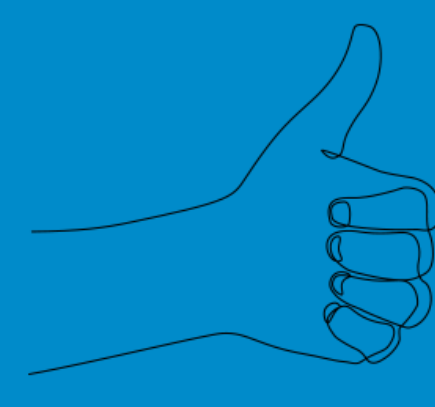
303 €
de budget moyen du séjour par personne



3%
des recettes internationales



Satisfaction et intention de retour



95%
de taux de satisfaction

74%
d'intention de retour d'ici 1 à 2 ans



Les Belges 2014-2019



Contact :

Pôle Etudes et Observation
etudes-observation@visitparisregion.com



Source : dispositifs permanents d'enquêtes dans les aéroports, les trains, sur les axes d'autoroutes et dans les gares routières - CRT Paris Île-de-France, ADP, SAGEB, SVO, APRR, COFIROUTE, SANEF, SAPN, EUROLINE, OUIBUS (BVA) - résultats 2014-2019.