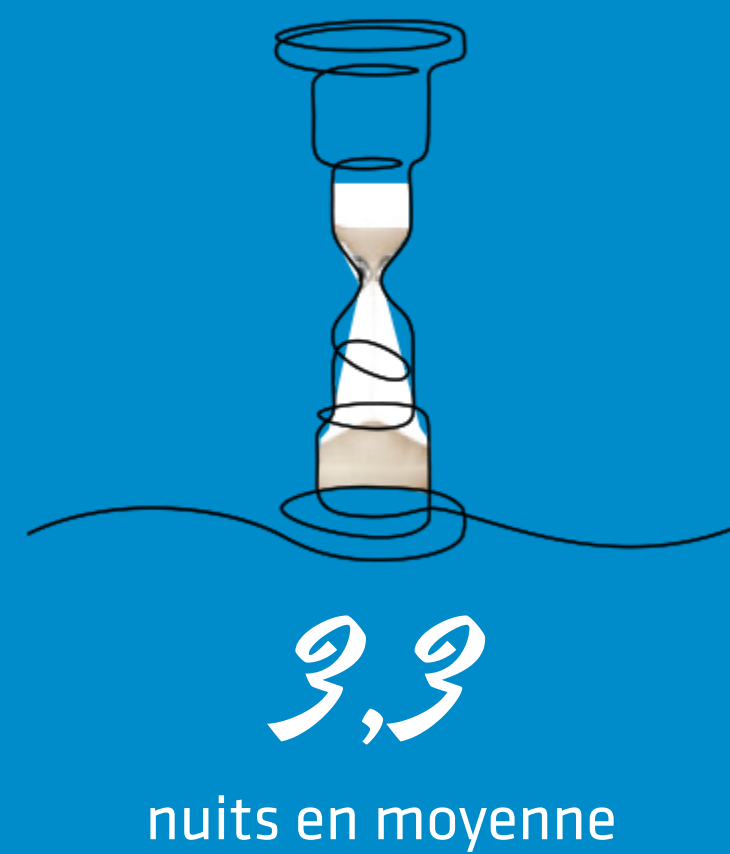
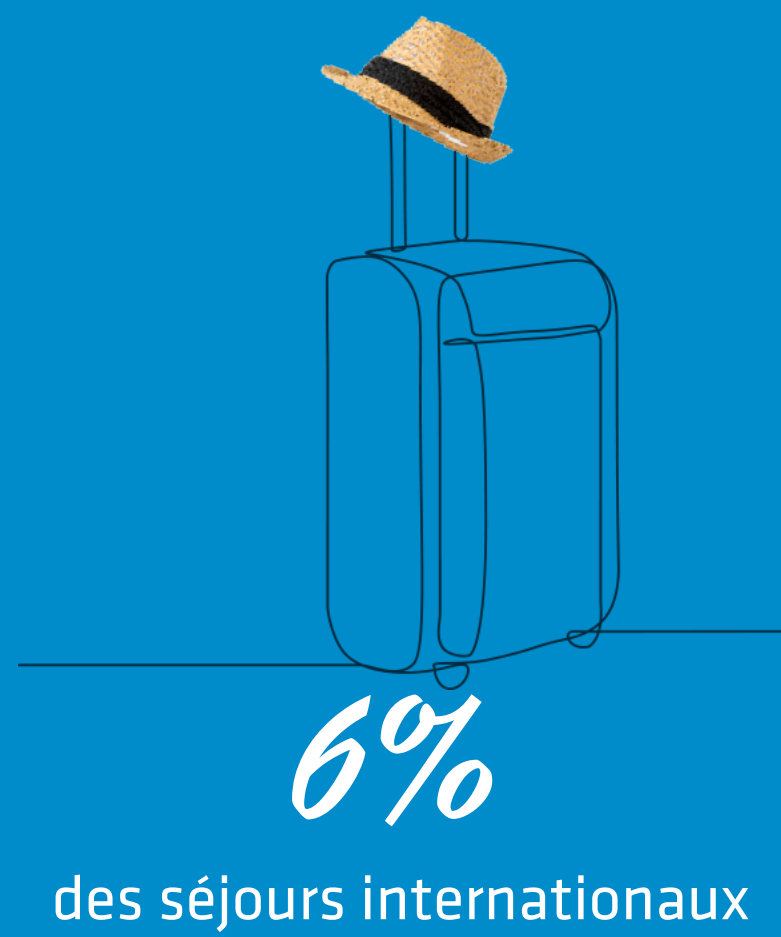


Les Allemands 2014-2019



Fréquentation à Paris Île-de-France



Profil

52%
d'hommes

41 ans
d'âge moyen

36%
sont issus des CSP+



66%
de repeaters

26%
viennent en couple

82%
en individuel non organisé

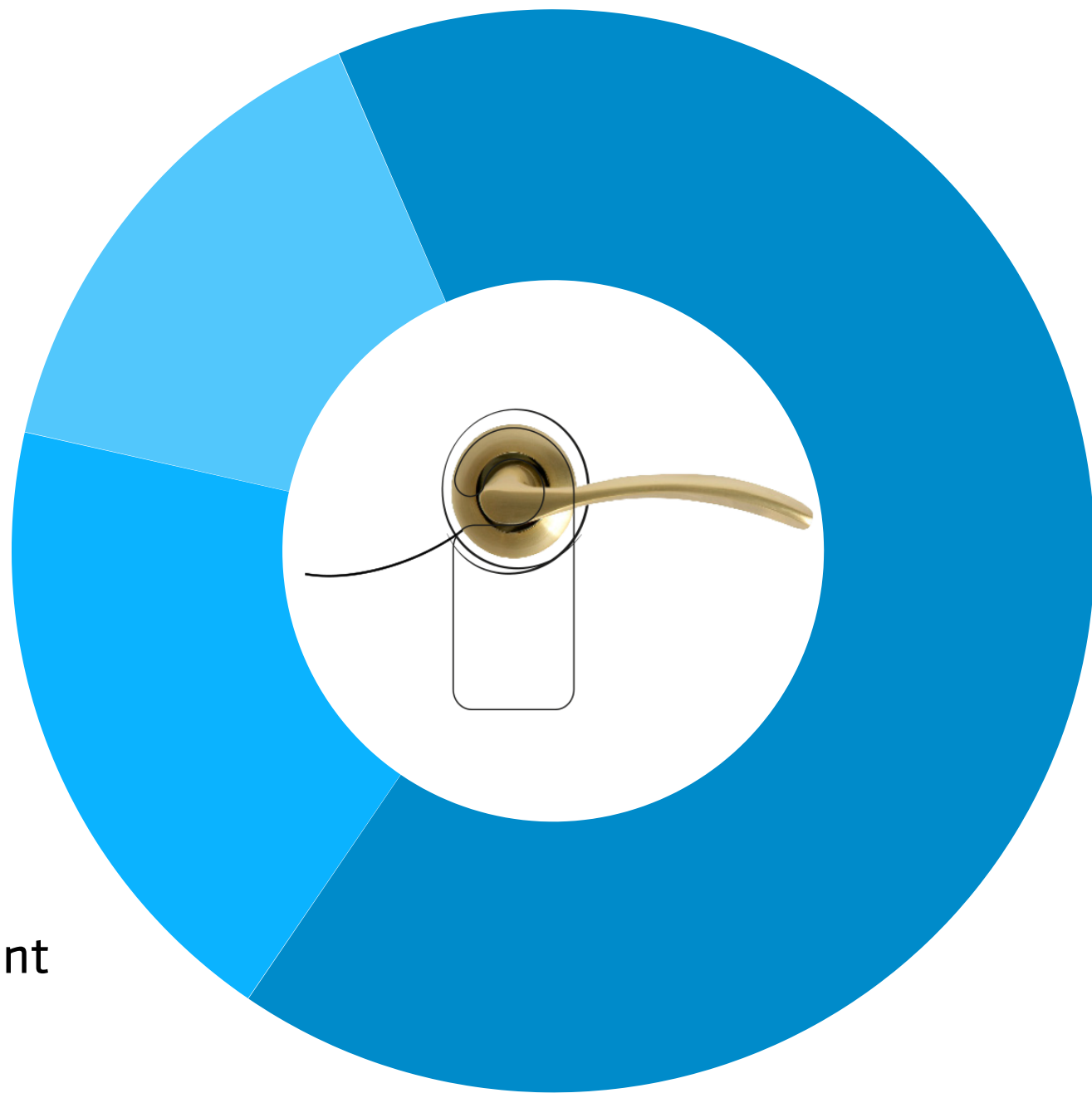
Motif du séjour

71%
Séjours de loisirs

29%
Séjours d'affaires et mixtes

Type d'hébergement

15%
Hébergement non marchand



19%
Reste hébergement marchand

66%
Hôtel

Moyens de réservation de l'hébergement

46%
Sites Internet

17%
Agences de voyages et tour-opérateurs

16%
Hébergeurs en direct

Top 3 des activités pratiquées



81%
Visites de musées et monuments

73%
Promenades en ville



43%
Découverte de la gastronomie française

Top 5 des sites visités

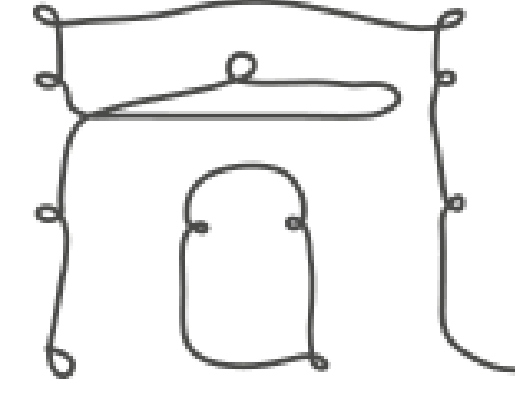
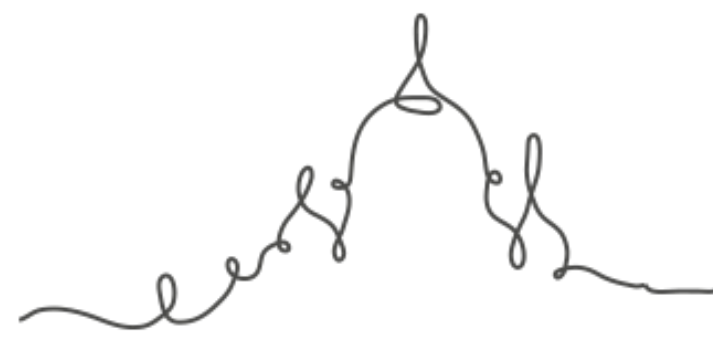
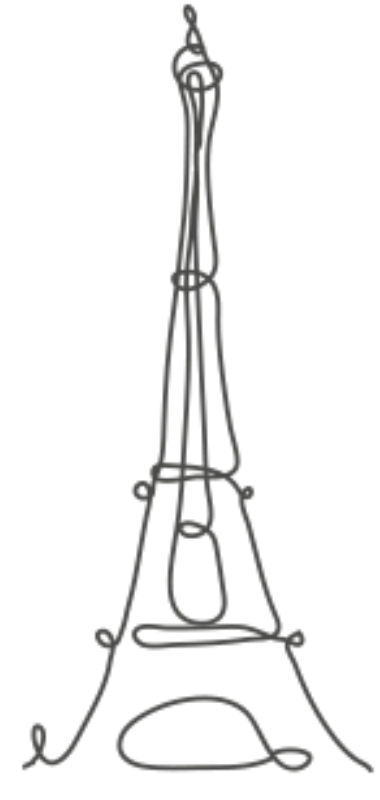
60%
Tour Eiffel

52%
Notre-Dame de Paris

46%
Sacré-Cœur de Montmartre

44%
Arc de triomphe

40%
Musée du Louvre

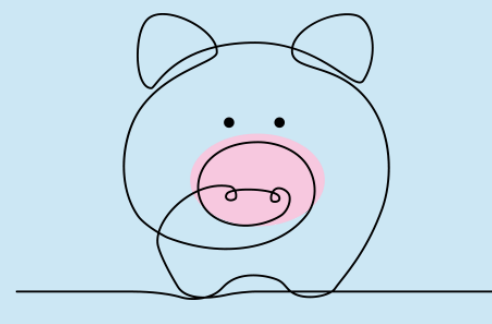


Retombées économiques

121 €
de dépense moyenne par jour et par personne



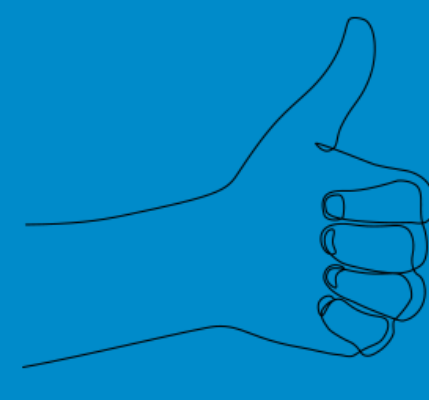
397 €
de budget moyen du séjour par personne



4%
des recettes internationales



Satisfaction et intention de retour



94%
de taux de satisfaction

59%
d'intention de retour d'ici 1 à 2 ans



Source : dispositifs permanents d'enquêtes dans les aéroports, les trains, sur les aires d'autoroutes et dans les gares routières - CRT Paris Île-de-France, ADP, SAGEB, SVD, APRR, COFIROUTE, SANEF, SAPN, EUROLINES, QUIBUS (BVA) - résultats 2014-2019.

Les Allemands 2014-2019

