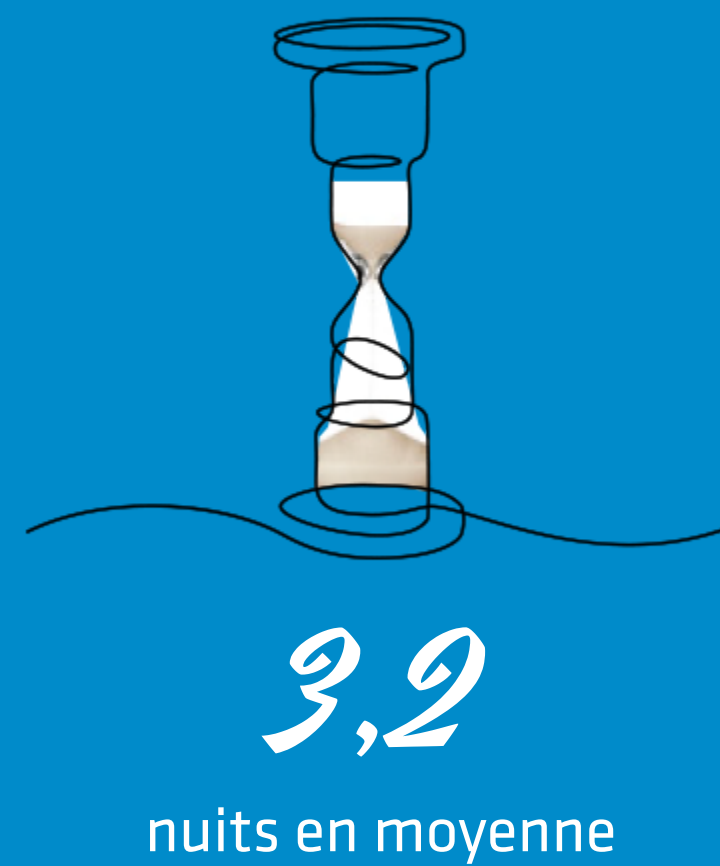
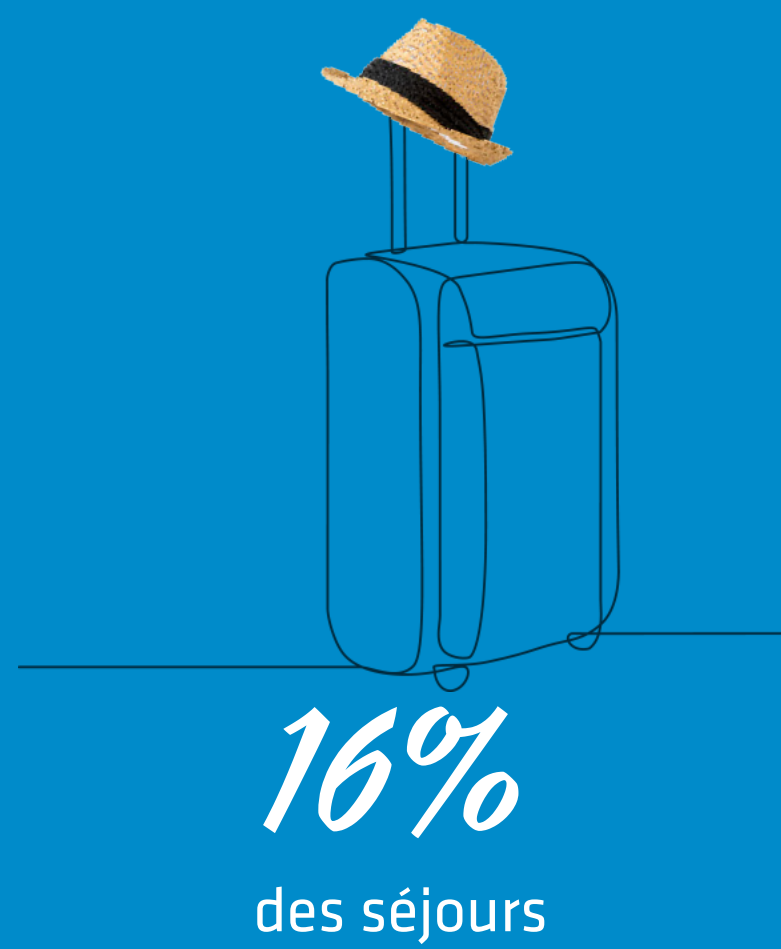


Les familles européennes 2014-2019



Fréquentation à Paris Île-de-France



Profil

57%
de femmes

42 ans
d'âge moyen

38%
sont issus des CSP+



78%
de repeaters

92%
en individuel non organisé

Personnes présentes

10%
moins de 5 ans

18%
De 6 à 14 ans

13%
De 15 à 24 ans

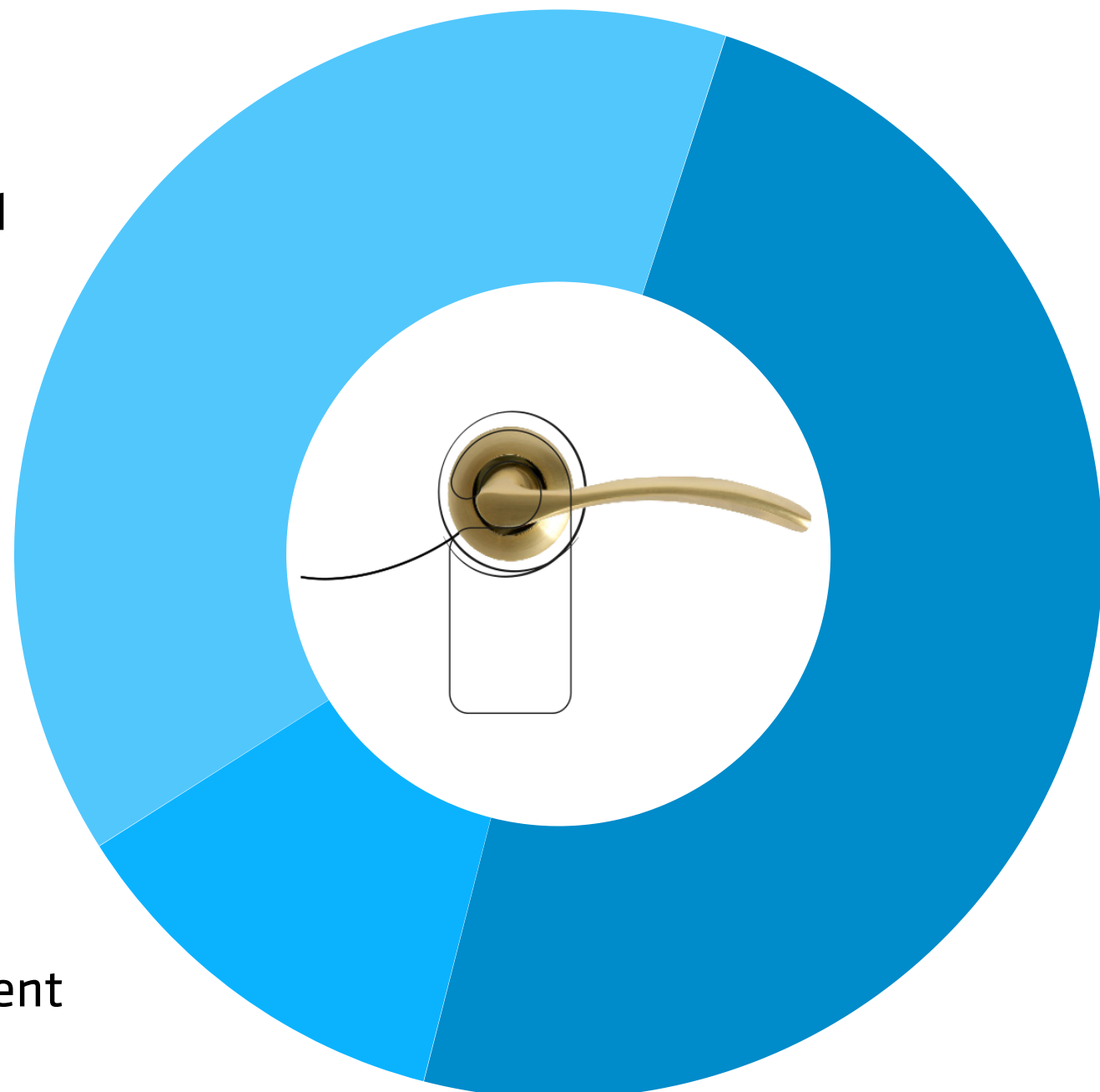
43%
De 25 à 50 ans

17%
Plus de 50 ans

Type d'hébergement

39%
Hébergement non marchand

12%
Reste hébergement marchand



49%
Hôtel

Moyens de réservation de l'hébergement



48%
Sites Internet

25%
Hébergeurs en direct



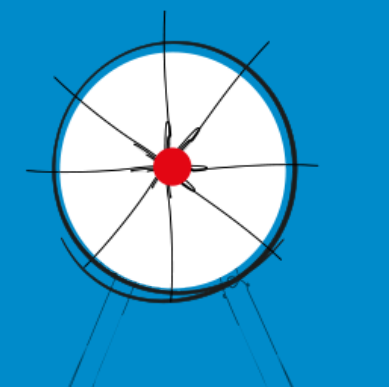
20%
Agences de voyages, tour-opérateurs

Top 3 des activités pratiquées



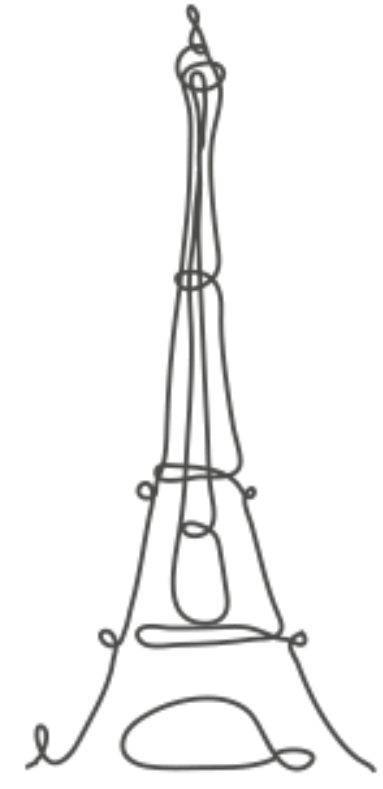
68%
Visites de musées et monuments

63%
Promenades en ville

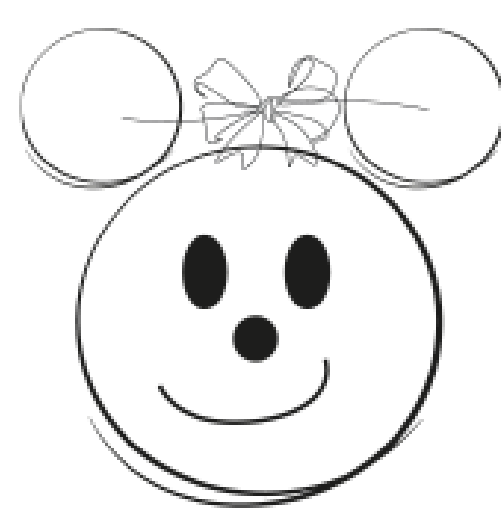


40%
Visites de parcs d'attractions

43%
Tour Eiffel



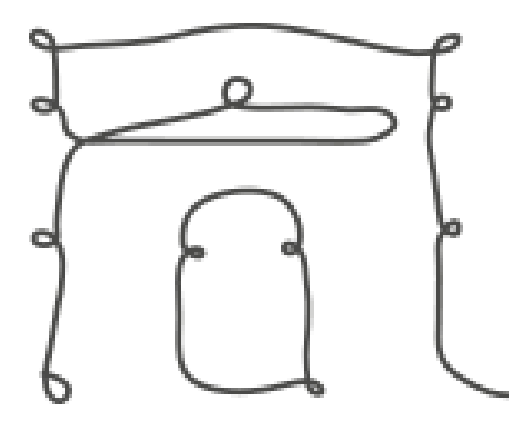
33%
Disneyland Paris



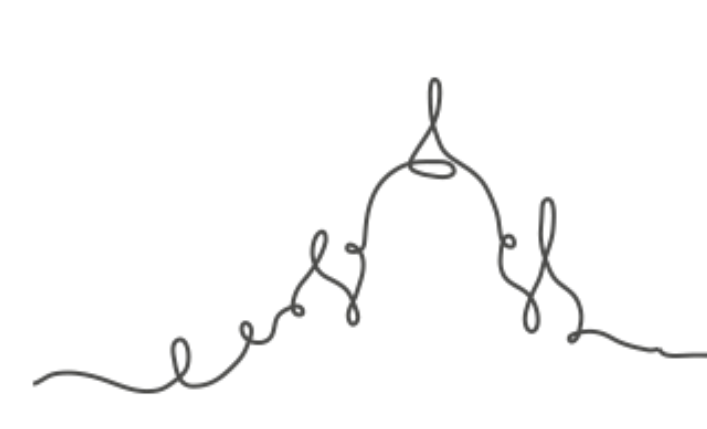
28%
Notre-Dame de Paris



27%
Arc de triomphe



25%
Sacré-Cœur de Montmartre

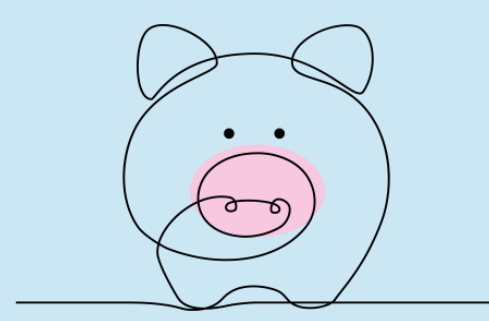


Retombées économiques

85 €
de dépense moyenne par jour et par personne



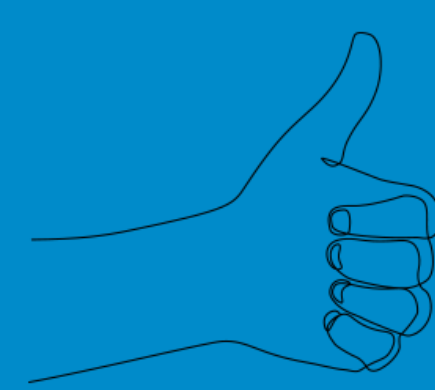
272 €
de budget moyen du séjour par personne



10%
des recettes touristiques

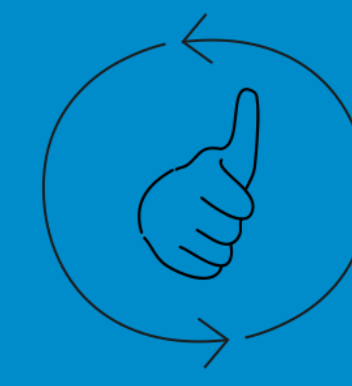


Satisfaction et intention de retour



95%
de taux de satisfaction

69%
d'intention de retour d'ici 1 à 2 ans



Source : dispositifs permanents d'enquêtes dans les aéroports, les trains, sur les axes d'autoroutes et dans les gares routières - CRT Paris Île-de-France, ADP, SAGEB, SVD, APRR, COFIRROUTE, SANEF, SAPN, EUROLINES, OUIBUS (BVA) - résultats 2014-2019.

Les familles européennes 2014-2019



Contact :

Pôle Etudes et Observation
etudes-observation@visitparisregion.com

