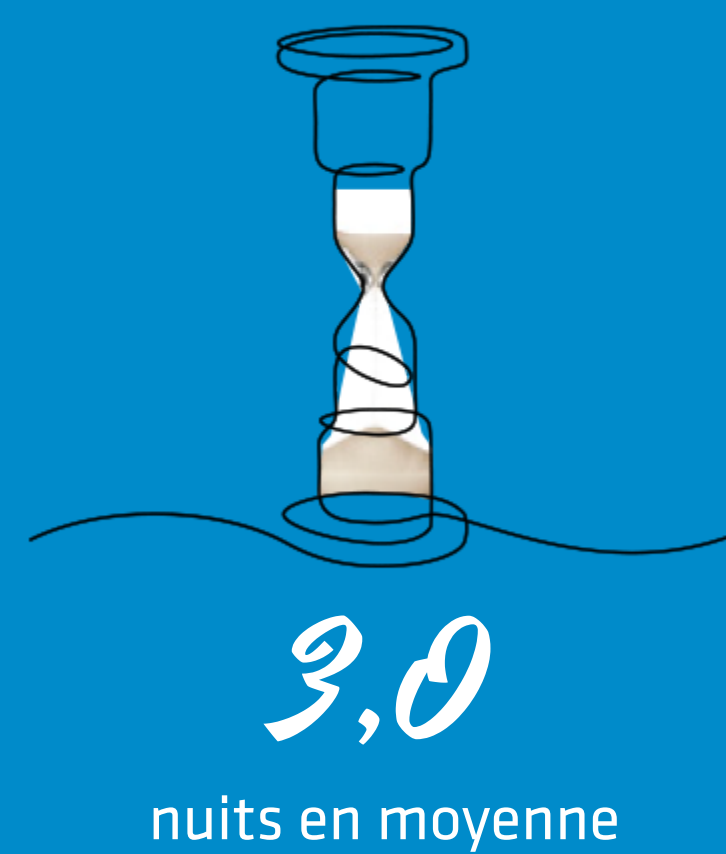


Les voyageurs ferroviaires européens 2014-2019



Fréquentation à Paris Île-de-France



Profil

53%
de femmes

43 ans
d'âge moyen

47%
sont issus des CSP+



91%
de repeaters

57%
viennent seuls

82%
en individuel non organisé

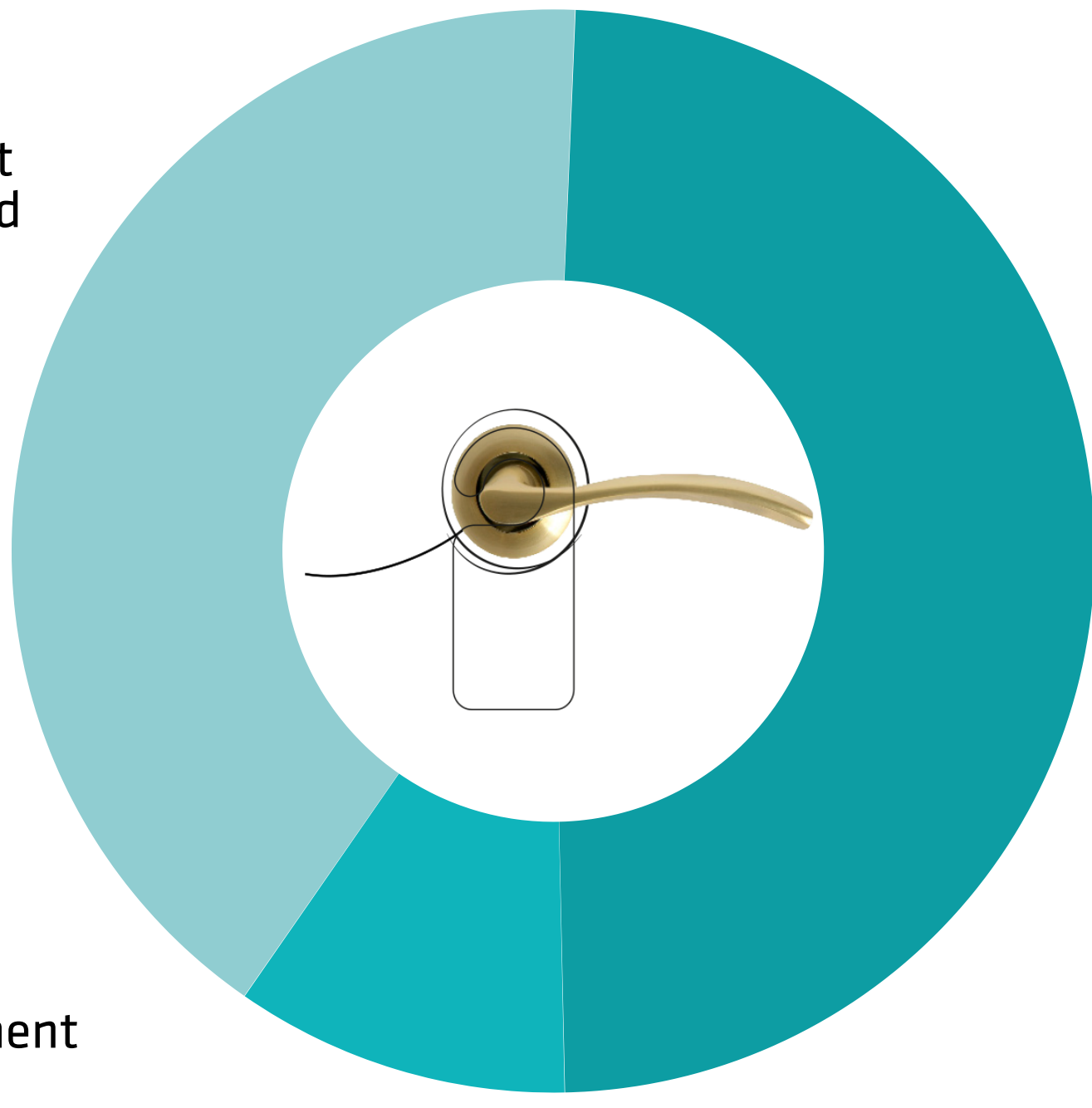
Motif du séjour

49%
Séjours de loisirs

51%
Séjours d'affaires et mixtes

Type d'hébergement

41%
Hébergement non marchand



49%
Hôtel

10%
Reste hébergement marchand

Moyens de réservation de l'hébergement

38%
Sites Internet

25%
Par un tiers (entreprise, parent, ami)

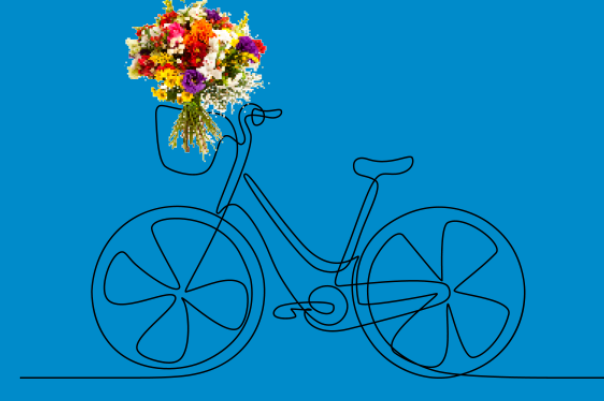
23%
Hébergeurs en direct

Top 3 des activités pratiquées



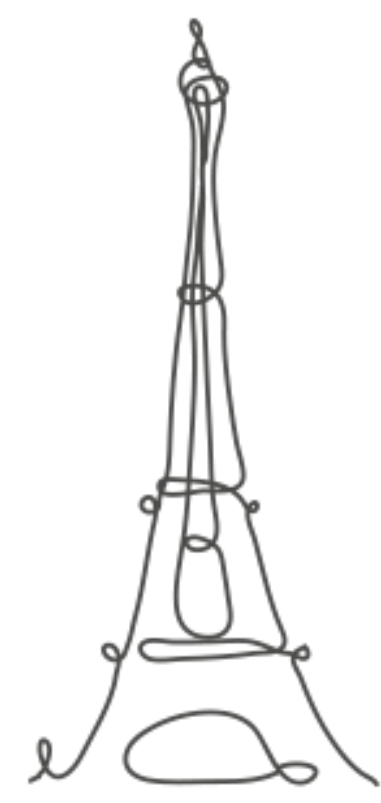
62%
Visites de musées et monuments

62%
Promenades en ville



33%
Shopping

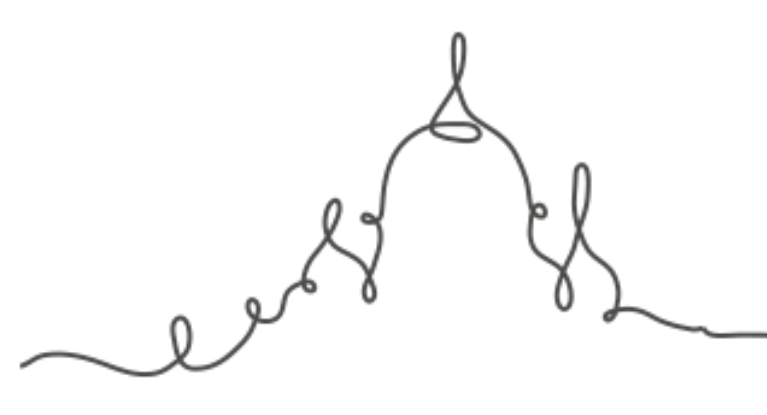
24%
Tour Eiffel



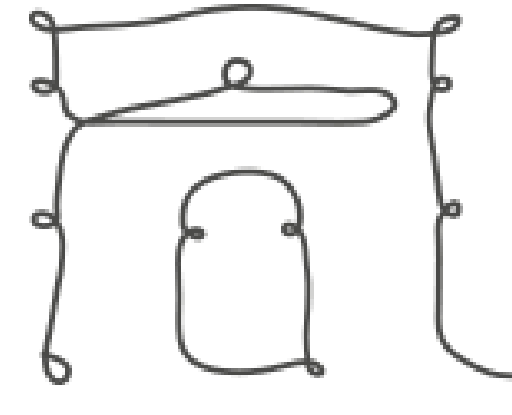
21%
Notre-Dame de Paris



21%
Sacré-Cœur de Montmartre



18%
Arc de triomphe



17%
Musée du Louvre

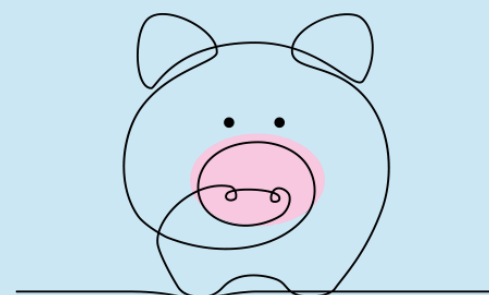


Retombées économiques

97 €
de dépense moyenne par jour et par personne



295 €
de budget moyen du séjour par personne



16%
des recettes touristiques



Satisfaction et intention de retour

93%
de taux de satisfaction

70%
d'intention de retour d'ici 1 à 2 ans



Les voyageurs ferroviaires européens 2014-2019



Contact :

Pôle Etudes et Observation
etudes-observation@visitparisregion.com



Source : dispositifs permanents d'enquêtes dans les aéroports, les trains, sur les axes d'autoroutes et dans les gares routières - CRT Paris Île-de-France, ADP, SAGEB, SVD, APRR, COFIROUTE, SANEF, SAPN, EUROLINES, QUIBUS (BVA) - résultats 2014-2019.