

Les voyageurs routiers européens 2014-2019

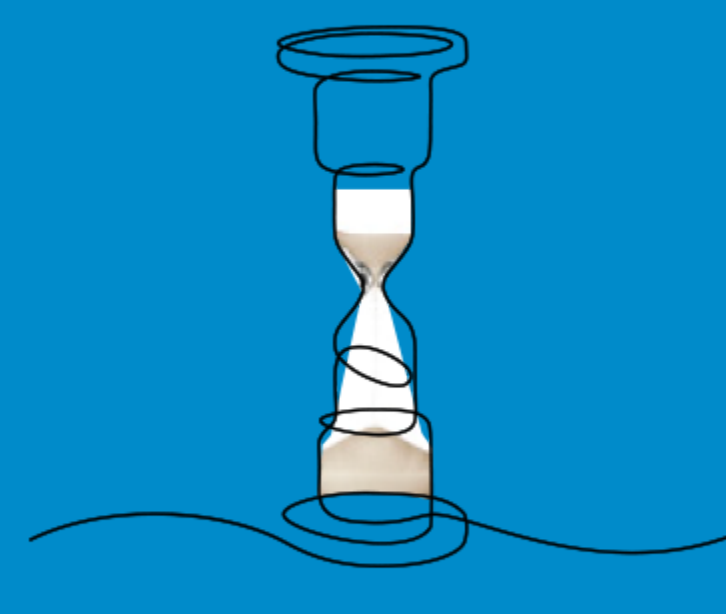


Fréquentation à Paris Île-de-France



36%
des séjours internationaux

28%
des nuitées internationales



3,0
nuits en moyenne

Profil

56%
d'hommes

44 ans
d'âge moyen

32%
sont issus des CSP+

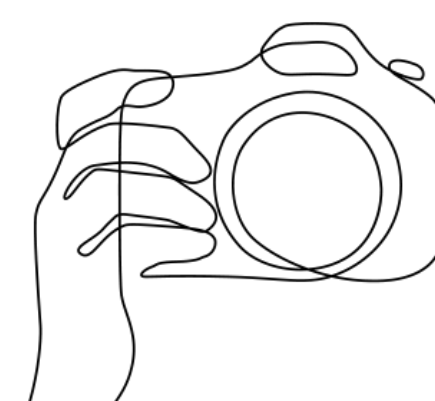


91%
de repeaters

31%
viennent en couple

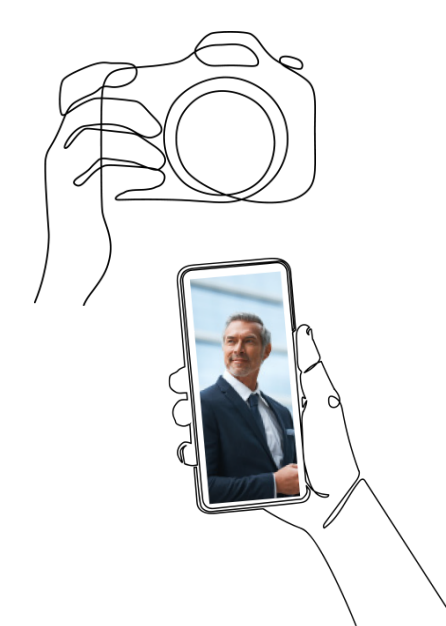
89%
en individuel non organisé

Motif du séjour



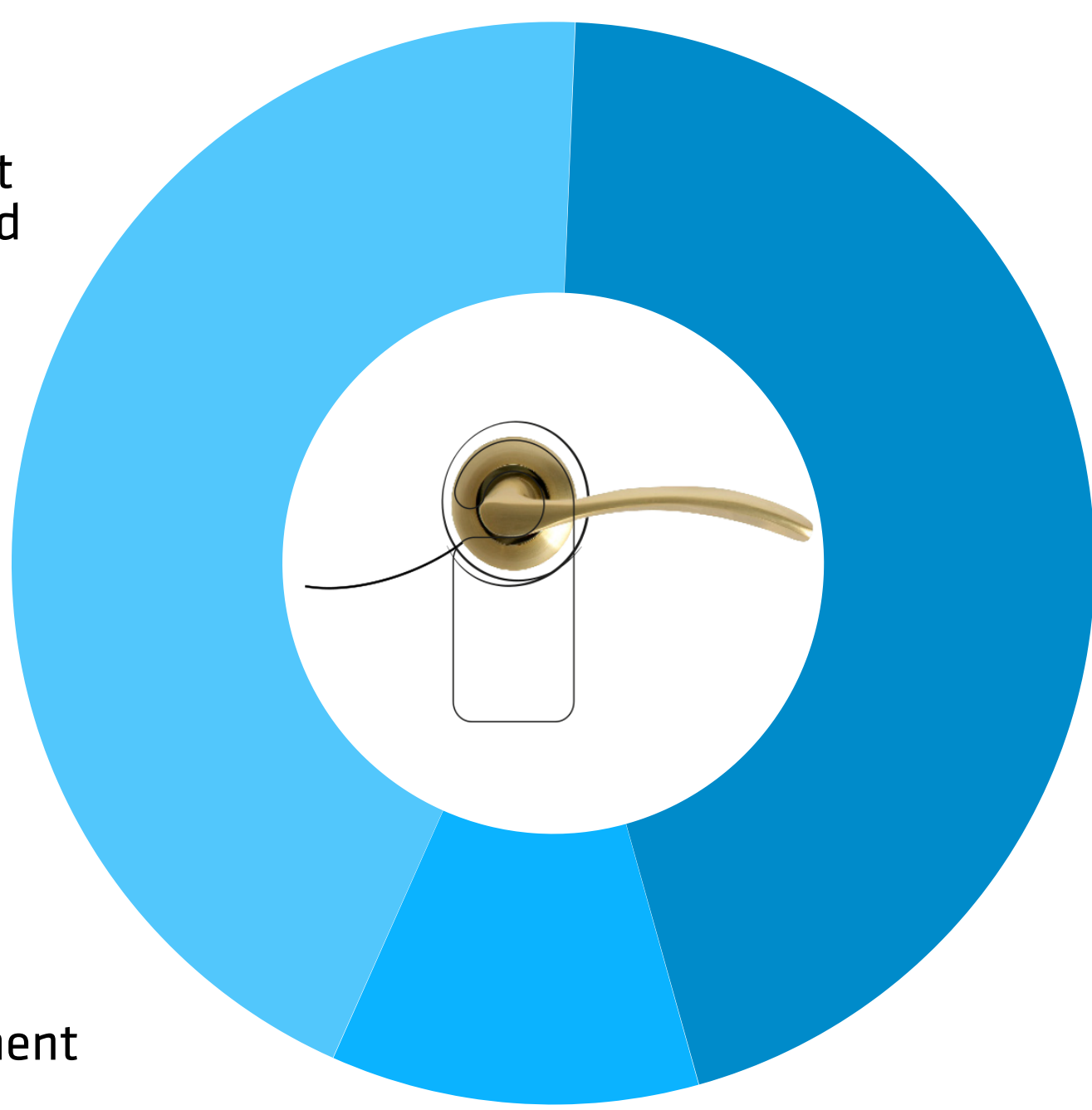
74%
Séjours de loisirs

26%
Séjours d'affaires et mixtes



Type d'hébergement

44%
Hébergement non marchand



45%
Hôtel

11%
Reste hébergement marchand

Moyens de réservation de l'hébergement



47%
Sites Internet

29%
Hébergeurs en direct



11%
Par un tiers (entreprise, parent, ami)

Top 3 des activités pratiquées



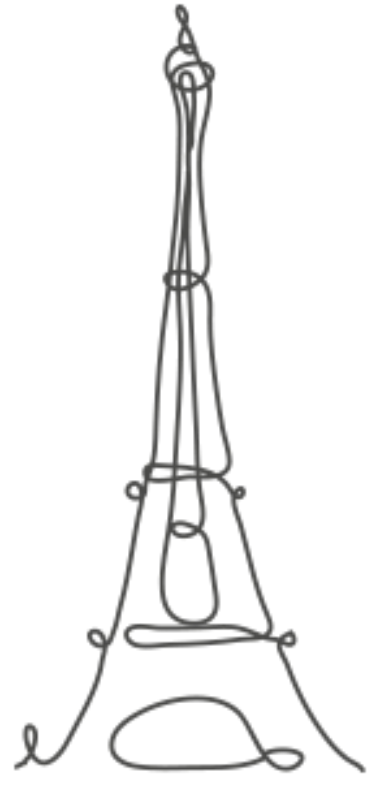
66%
Visites de musées et monuments

60%
Promenades en ville



36%
Shopping

31%
Tour Eiffel

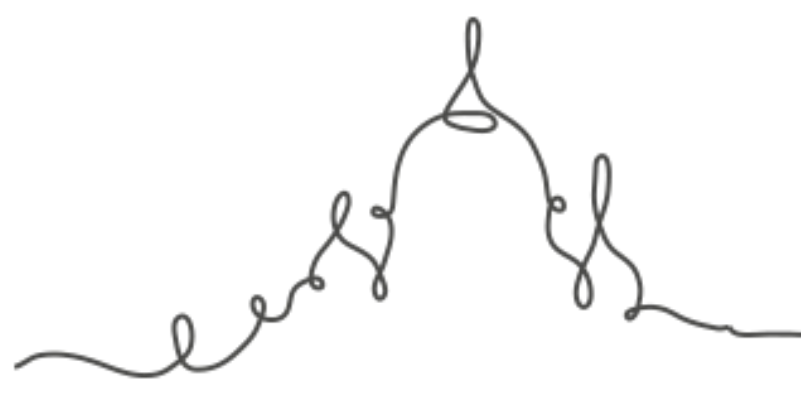


Top 5 des sites visités

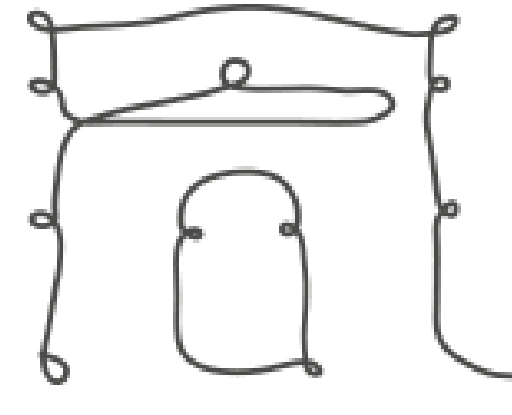
21%
Notre-Dame de Paris



21%
Sacré-Cœur de Montmartre



18%
Arc de triomphe



18%
Disneyland Paris

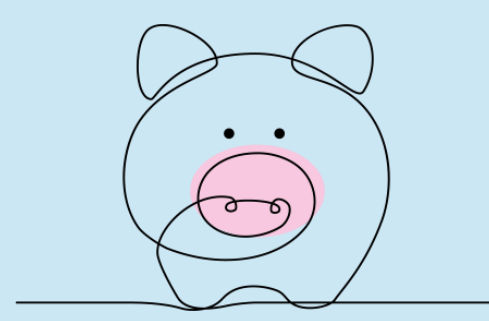


Retombées économiques

84 €
de dépense moyenne par jour et par personne



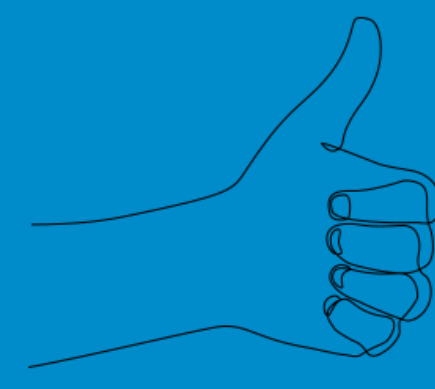
250 €
de budget moyen du séjour par personne



21%
des recettes touristiques



Satisfaction et intention de retour



93%
de taux de satisfaction

80%
d'intention de retour d'ici 1 à 2 ans



Les voyageurs routiers européens 2014-2019

Contact :

Pôle Etudes et Observation
etudes-observation@visitparisregion.com



Source : dispositifs permanents d'enquêtes dans les aéroports, les trains, sur les aires d'autoroutes et dans les gares routières - CRT Paris Île-de-France, ADP, SAGEB, SVD, APRR, COFIROUTE, SANEF, SAPN, EUROLINES, QUIBUS (BVA) - résultats 2014-2019.