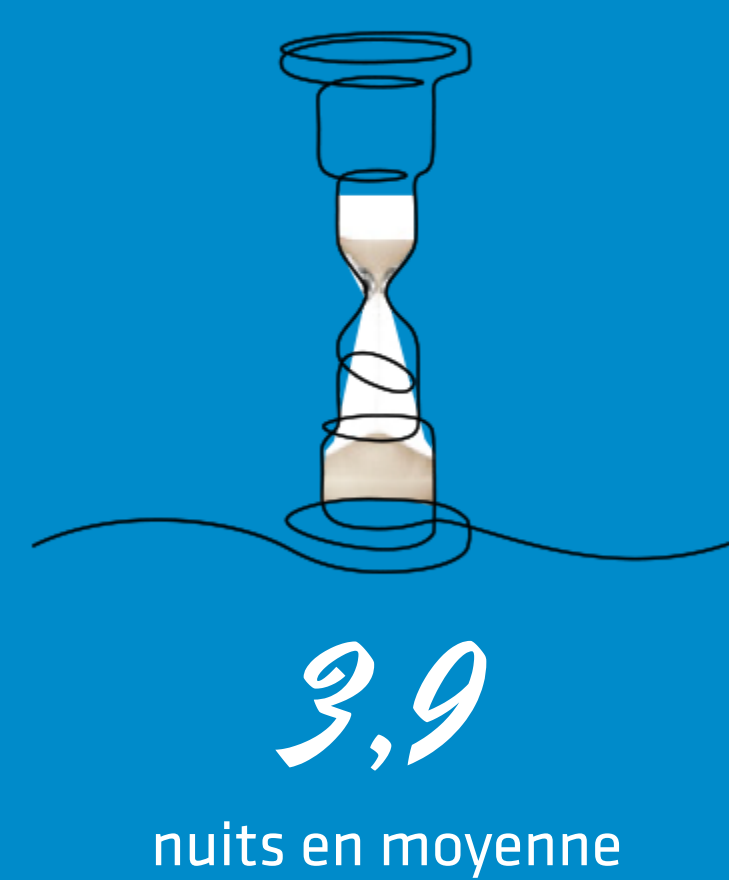


# Les jeunes européens 2014 - 2019



## Fréquentation à Paris Île-de-France



### Profil

**55%**  
de femmes

**24 ans**  
d'âge moyen

**30%**  
sont étudiants



**81%**  
de repeaters

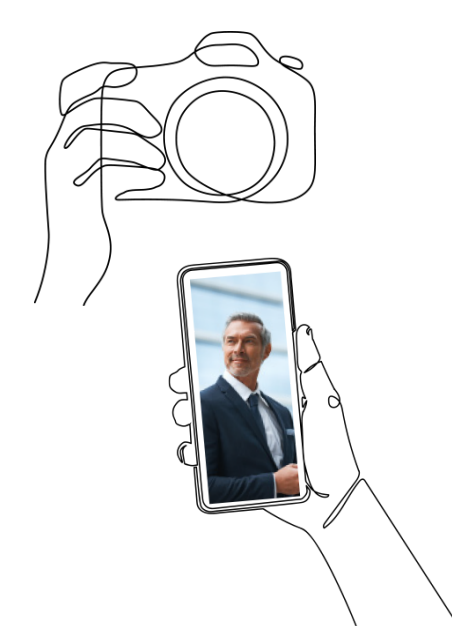
**40%**  
viennent seuls

**87%**  
en individuel non organisé

### Motif du séjour

**70%**  
Séjours de loisirs

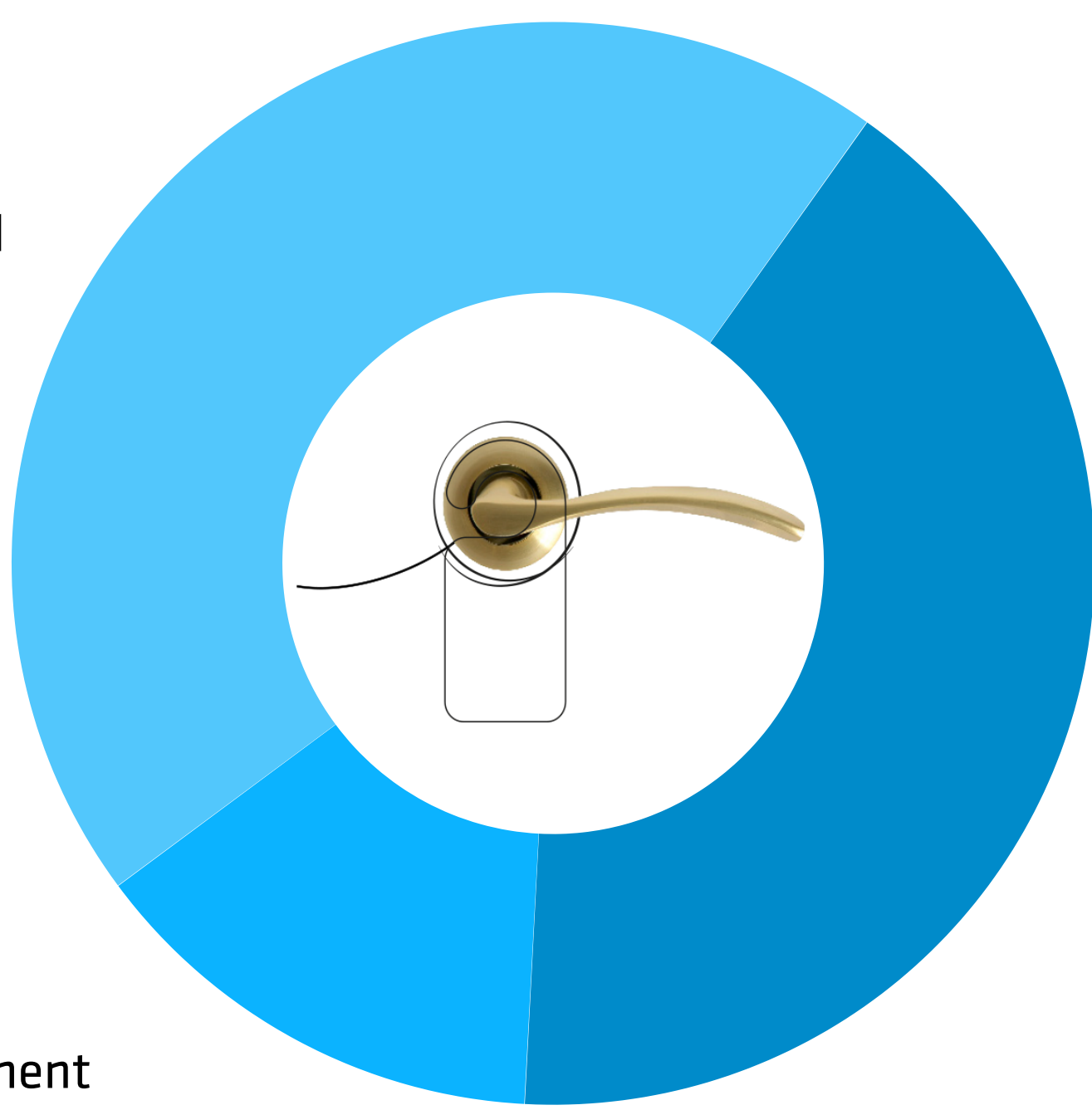
**30%**  
Séjours d'affaires et mixtes



### Type d'hébergement

**45%**  
Hébergement non marchand

**14%**  
Reste hébergement marchand



**41%**  
Hôtel

### Moyens de réservation de l'hébergement

**50%**  
Sites Internet

**20%**  
Hébergeurs en direct

**14%**  
Plateformes de réservation entre particuliers

### Top 3 des activités pratiquées



**73%**  
Visites de musées et monuments

**72%**  
Promenades en ville



**43%**  
Shopping

### Top 5 des sites visités

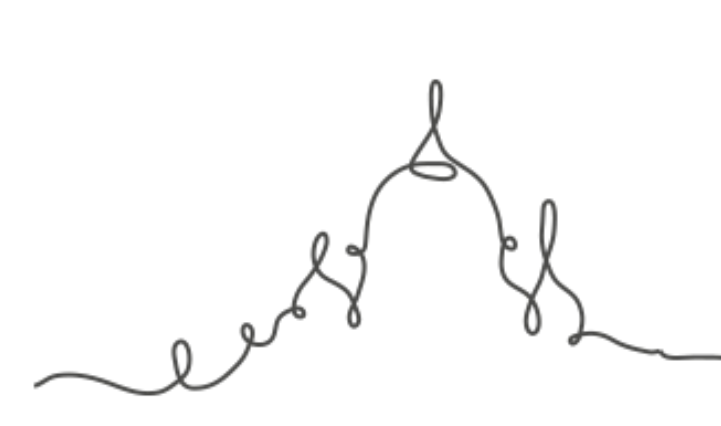
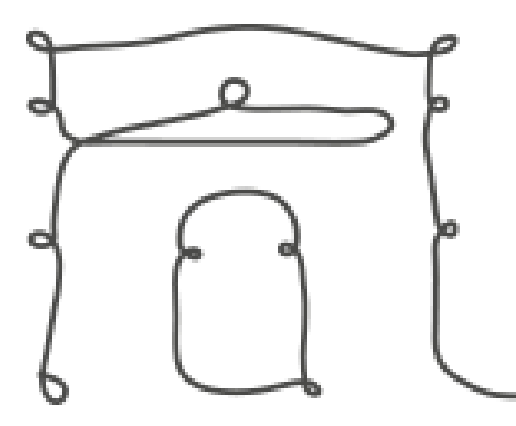
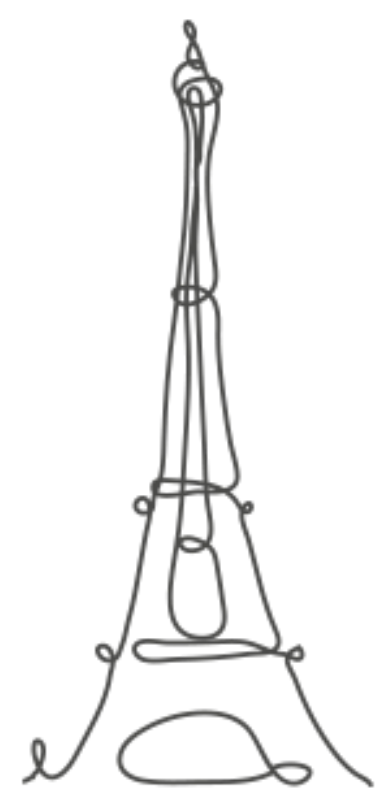
**46%**  
Tour Eiffel

**34%**  
Notre-Dame de Paris

**33%**  
Arc de triomphe

**32%**  
Musée du Louvre

**30%**  
Sacré-Cœur de Montmartre



### Retombées économiques

**81€**  
de dépense moyenne par jour et par personne



**317€**  
de budget moyen de séjour par personne

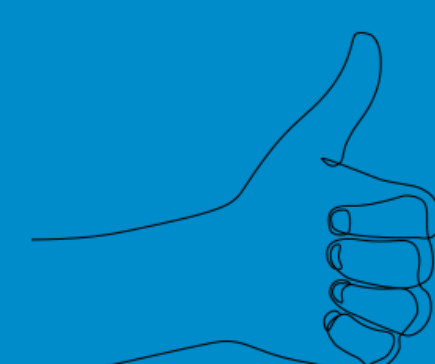


**14%**  
de recette touristique



### Satisfaction et intention de retour

**94%**  
de taux de satisfaction



**70%**  
d'intention de retour d'ici 1 à 2 ans



Source : dispositifs permanents d'enquêtes dans les aéroports, les trains, sur les axes d'autoroutes et dans les gares routières - CRT Paris Île-de-France, ADP, SAGEB, SVO, APRR, COFIROUTE, SANEF, SAPN, EUROLINES, QUIBUS (BVA) - résultats 2014-2019.

# Les jeunes européens 2014 - 2019



### Contact :

Pôle Etudes et Observation  
etudes-observation@visitparisregion.com

