

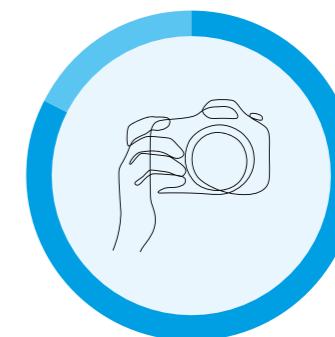
# Les voyageurs routiers européens\*



## L'essentiel de la période 2014-2019 :

- Le nombre de séjours effectués par les voyageurs routiers européens passe de 18,0 millions en 2014 à 16,3 millions en 2019, soit une baisse de 9,1 %. Sur la même période, le nombre de touristes européens progresse de 6,4 %. La part de marché calculée sur le segment européen, de 40,3 % en 2019, est en baisse de 6,9 points par rapport à 2014.
- La consommation touristique des voyageurs routiers européens passe de 4,4 milliards d'euros en 2014 à 4,0 milliards d'euros en 2019, soit une baisse de 7,7 %. Sur la même période, la consommation générée par les touristes européens progresse de 1,0 %. La part de marché calculée sur le segment européen, de 31,2 % en 2019, est en baisse de 2,9 points par rapport à 2014.
- Le nombre de voyageurs routiers français diminue de 10,8 % et la consommation générée de 9,9 % entre 2014 et 2019.
- Le nombre de voyageurs routiers européens hors France diminue légèrement de 1,1 % tandis que la consommation générée reste stable entre 2014 et 2019.

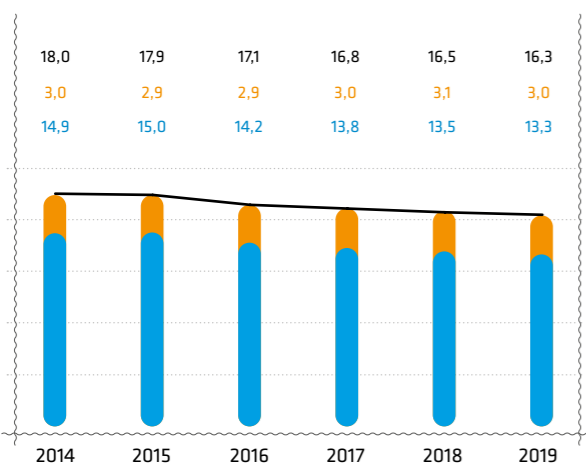
## ORIGINES DES TOURISTES (MOYENNE 2014-2019)



- 82,6 % Français
- 17,4 % Européens

### NOMBRE DE TOURISTES EN ÎLE-DE-FRANCE (EN MILLIONS)

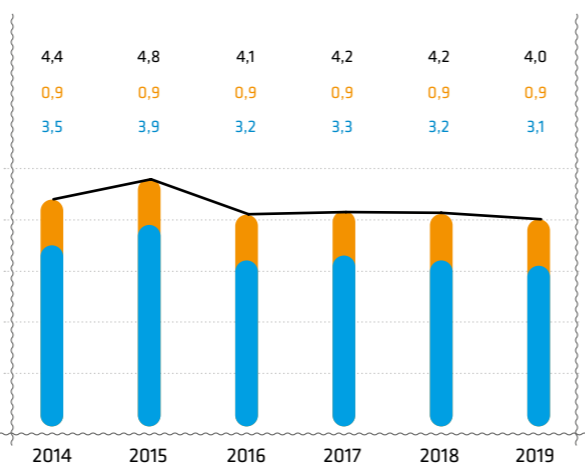
43,9 % des séjours effectués par la clientèle européenne entre 2014 et 2019



● Français ● Européens ● Global

### CONSOMMATION TOURISTIQUE EN ÎLE-DE-FRANCE (EN MILLIARDS D'€)

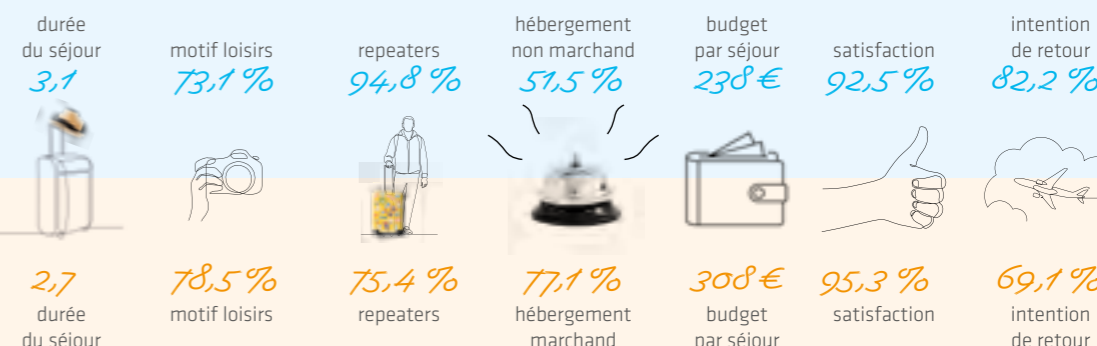
33,7 % de la consommation touristique générée par la clientèle européenne entre 2014 et 2019



TOP 3 DES ACTIVITÉS PRATIQUÉES ▶ Visites de musées et monuments (65,3 %) ▶ Promenades (59,9 %) ▶ Shopping (35,4 %)

TOP 3 DES RÉGIONS ▶ Hauts-de-France (14,5 %) ▶ Normandie (13,7 %) ▶ Auvergne-Rhône-Alpes (11,5 %)

### VOYAGEURS ROUTIERS FRANÇAIS<sup>1</sup>



### VOYAGEURS ROUTIERS EUROPÉENS<sup>1</sup>

TOP 3 DES ACTIVITÉS PRATIQUÉES ▶ Visites de musées et monuments (70,8 %) ▶ Promenades (57,6 %) ▶ Shopping (36,8 %)

TOP 3 DES NATIONALITÉS ▶ Belges (28,4 %) ▶ Allemands (16,2 %) ▶ Britanniques (14,6 %)

### Principaux chiffres 2020

9,6 millions de touristes, -41,1 % par rapport à l'année 2019

35,2 millions de nuitées, -29,0 % par rapport à l'année 2019

2,9 milliards d'euros de consommation touristique, -28,1 % par rapport à l'année 2019

### Recommandations marketing

- Mettre en valeur les sites culturels et de shopping franciliens accessibles en voiture
- Utiliser les Franciliens comme relais d'information touristique car beaucoup viennent visiter leurs familles et amis
- Proposer une offre touristique et de loisirs constamment renouvelée à cette clientèle qui a une bonne connaissance de la destination