



Les Scandinaves

**PARIS
REGION**
COMITÉ RÉGIONAL
DU TOURISME



Fréquentation à Paris Île-de-France



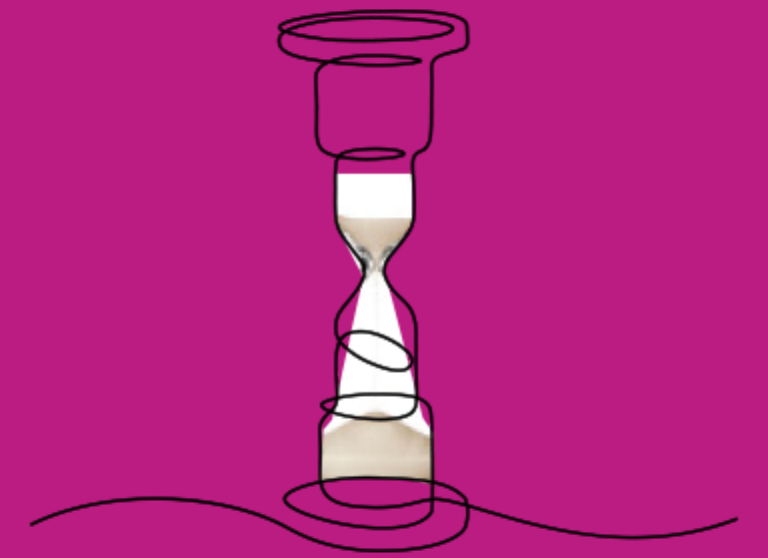
536 000

séjours

2 384 000

nuitées

Z Z Z



4,4

nuits en moyenne

Profil

59 %

de femmes



57 %

de repeaters

39 ans

d'âge moyen

28 %

viennent en couple

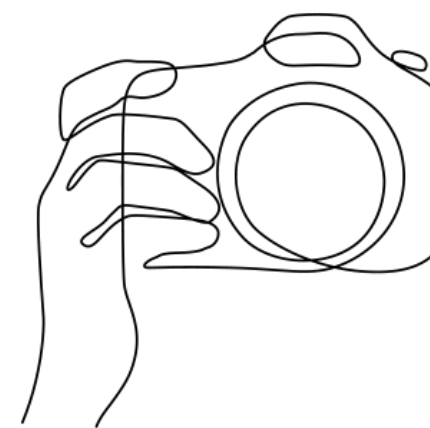
32 %

sont issus des CSP+

86 %

en individuel non organisé

Motif du séjour

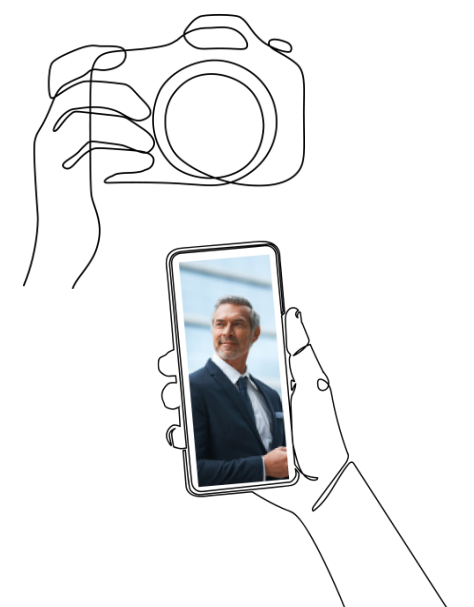


80 %

de séjours personnels

20 %

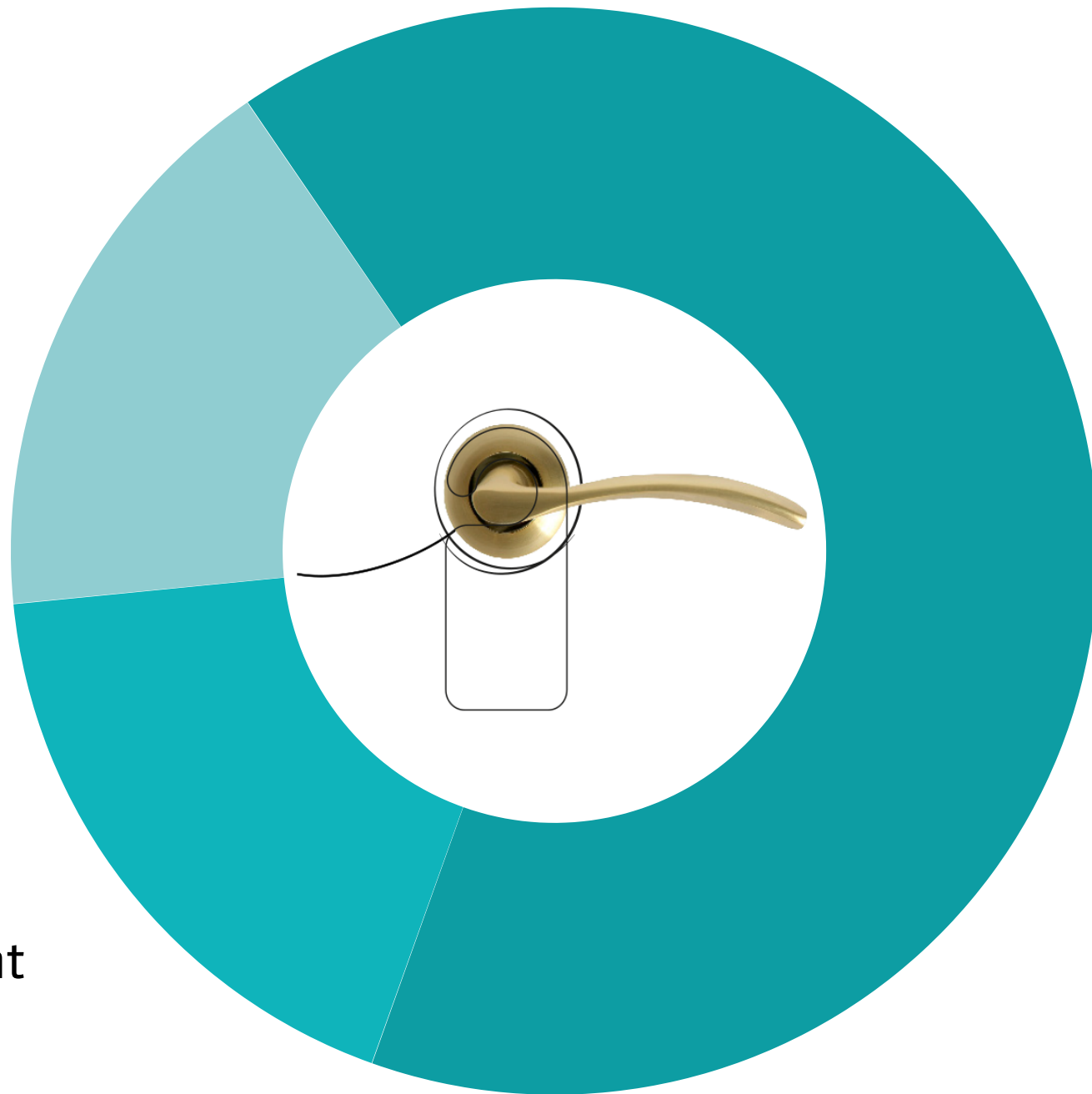
de séjours professionnels ou mixtes



Type d'hébergement

17 %

Hébergement
non marchand



65 %

Hôtel

18 %

Reste hébergement
marchand

Moyens de réservation de l'hébergement



55 %

Sites Internet

29 %

Hébergeurs en direct



16 %

Plateformes de
réservation entre
particuliers

Top 3 des activités pratiquées



82 %

Promenades
en ville

78 %

Visites
de musées
et monuments

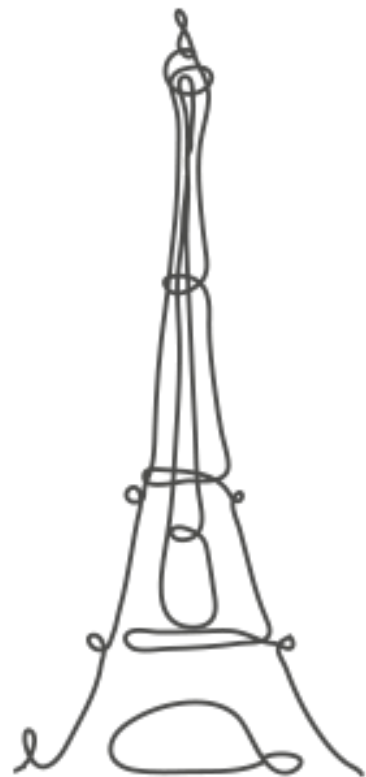


56 %

Shopping

59 %

Tour Eiffel



44 %

Musée du Louvre



Top 5 des sites visités

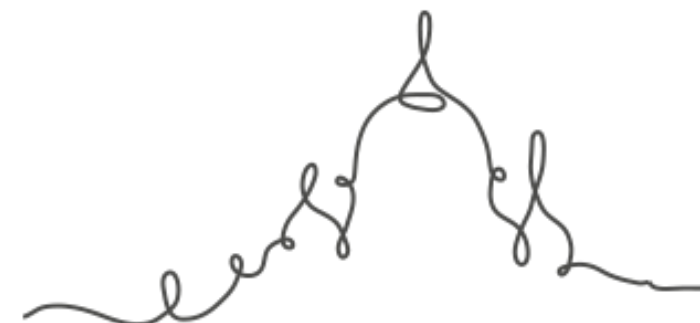
44 %

Notre-Dame de Paris



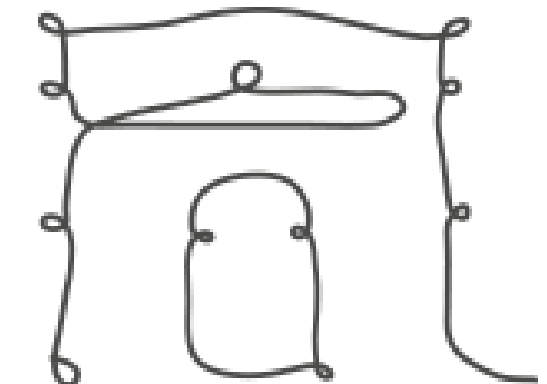
41 %

Sacré-Cœur de Montmartre



38 %

Arc de triomphe



Retombées économiques

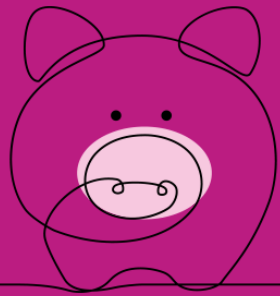
134 €

de dépense moyenne
par jour et par personne



597 €

de budget moyen
du séjour par personne

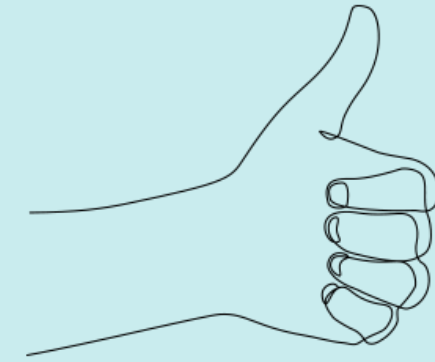


320,1

millions d'euros
de recettes touristiques



Satisfaction et intention de revenir



94 %

de taux de satisfaction

41 %

d'intention de retour d'ici 1 à 2 ans





Contact :

Pôle Etudes et Observation

etudes-observation@visitparisregion.com

**PARIS
REGION**
COMITÉ RÉGIONAL
DU TOURISME

