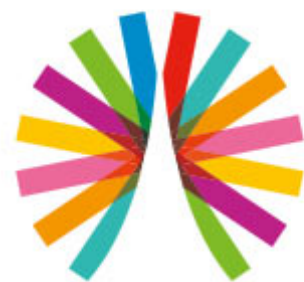




Les Suisses

**PARIS
REGION**
COMITÉ RÉGIONAL
DU TOURISME



Fréquentation à Paris Île-de-France



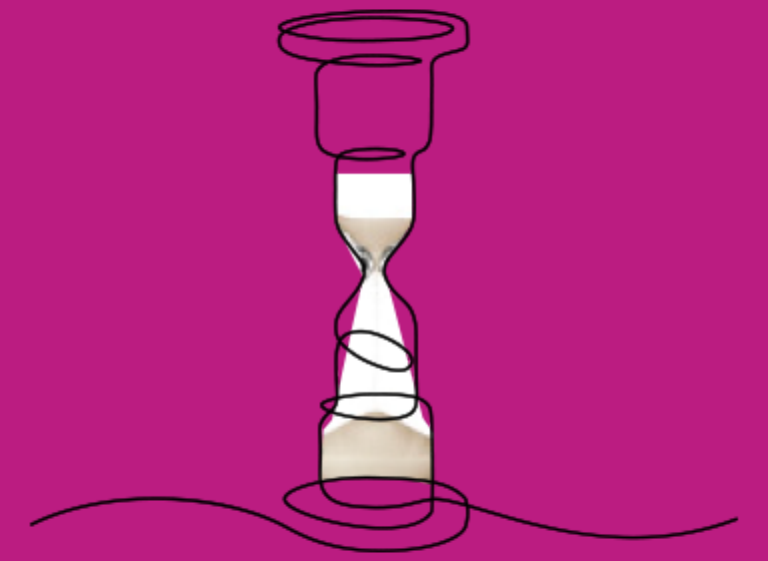
487 000

séjours

1 779 000

nuitées

Z Z Z



3,7

nuits en moyenne

Profil

51 %

de femmes



79 %

de repeaters

42 ans

d'âge moyen

30 %

viennent seuls

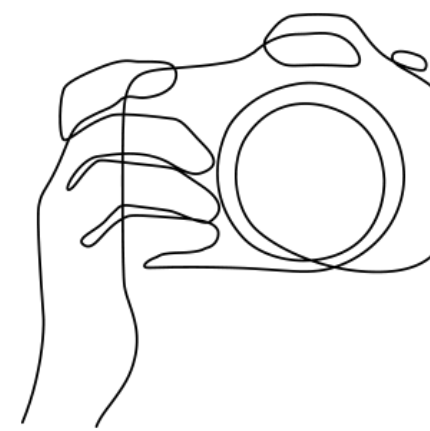
38 %

sont issus des CSP+

90 %

en individuel non organisé

Motif du séjour



81 %

de séjours personnels

19 %

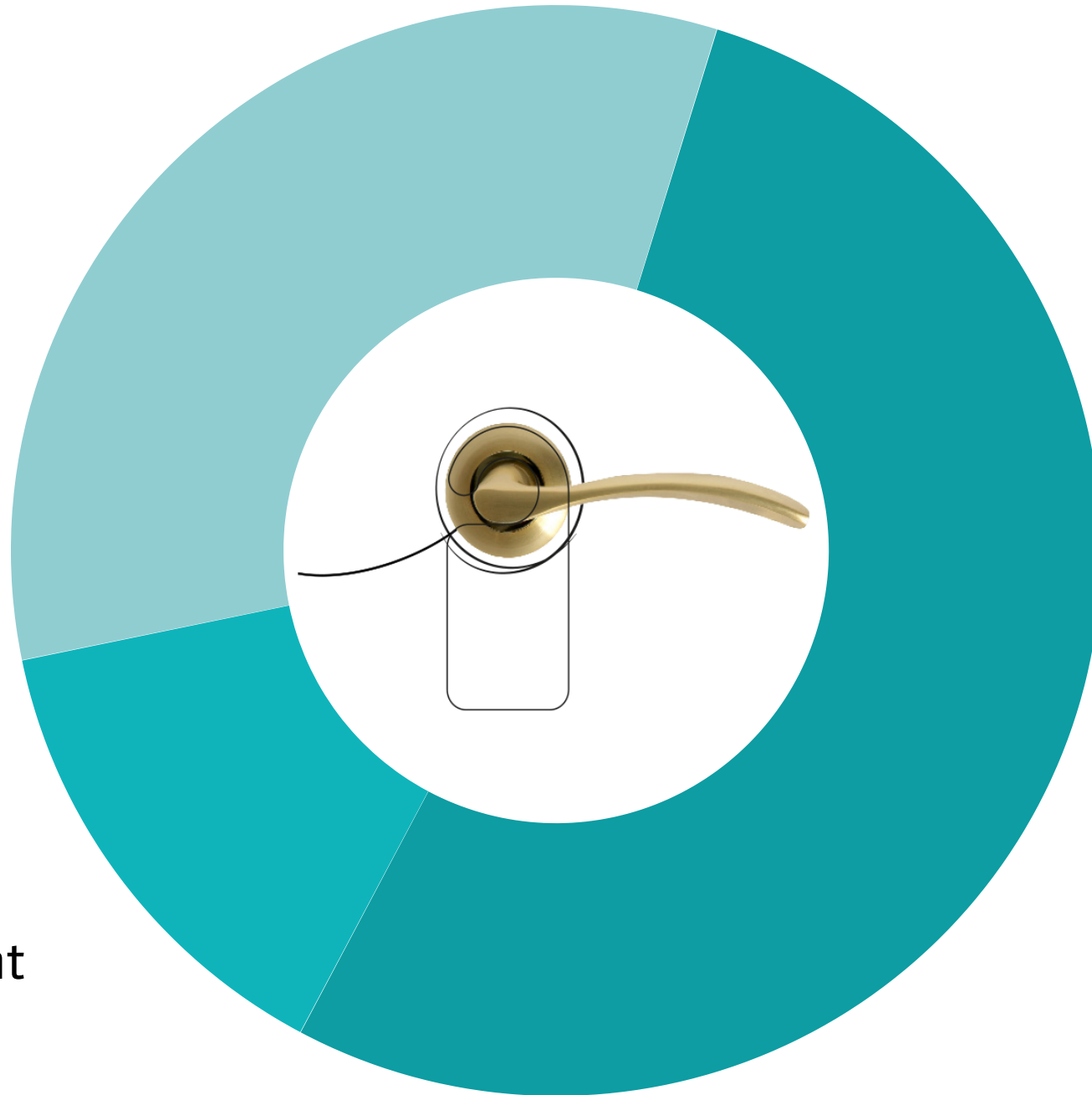
de séjours professionnels ou mixtes



Type d'hébergement

33 %

Hébergement
non marchand



53 %

Hôtel

14 %

Reste hébergement
marchand

Moyens de réservation de l'hébergement



44 %

Sites Internet

35 %

Hébergeurs en direct



10 %

Plateformes de
réservation entre
particuliers

Top 3 des activités pratiquées



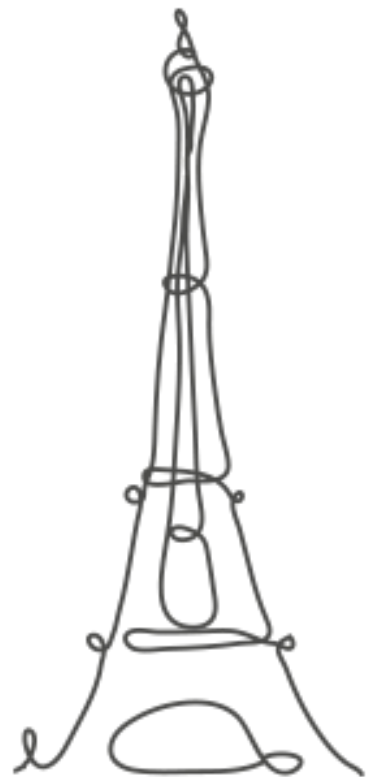
80 %
Visites
de musées
et monuments

69 %
Promenades
en ville



51 %
Shopping

46 %
Tour Eiffel

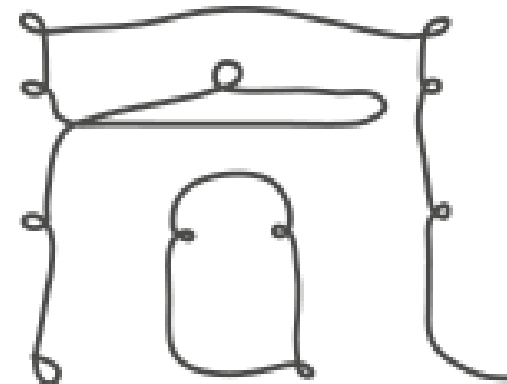


34 %
Notre-Dame de Paris



Top 5 des sites visités

33 %
Arc de triomphe



26 %
Musée du Louvre



25 %
Sacré-Coeur de Montmartre



Retombées économiques

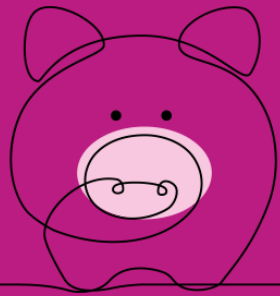
118 €

de dépense moyenne
par jour et par personne



432 €

de budget moyen
du séjour par personne

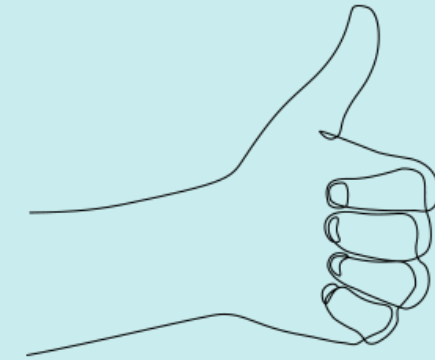


210,1

millions d'euros
de recettes touristiques



Satisfaction et intention de revenir



93 %

de taux de satisfaction

68 %

d'intention de retour d'ici 1 à 2 ans





Contact :

Pôle Etudes et Observation

etudes-observation@visitparisregion.com

**PARIS
REGION**
COMITÉ RÉGIONAL
DU TOURISME

