



# *Les Néerlandais*

**PARIS  
REGION**  
COMITÉ RÉGIONAL  
DU TOURISME



# Fréquentation à Paris Île-de-France



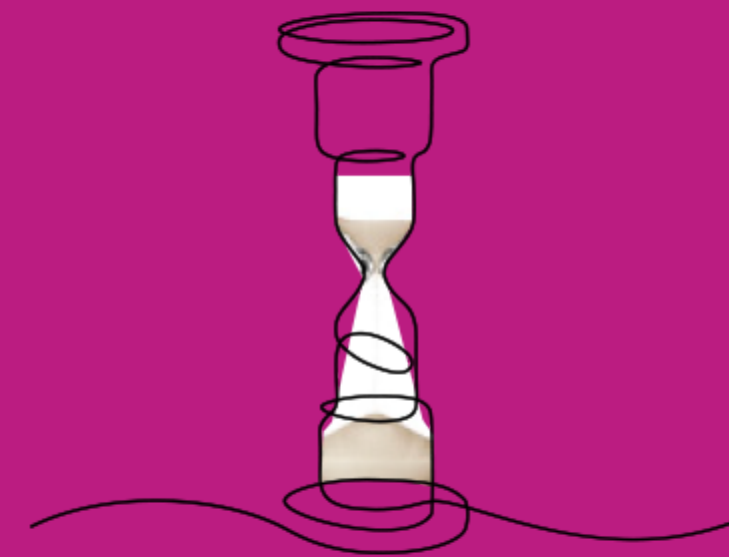
642 000

séjours

1 736 000

nuitées

Z Z Z



2,7

nuits en moyenne

## Profil

50 %

d'hommes



73 %

de repeaters

42 ans

d'âge moyen

36 %

viennent en famille

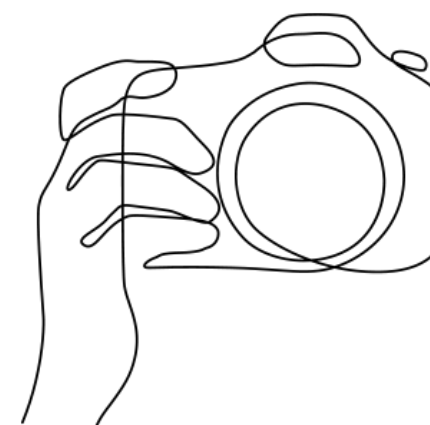
36 %

sont issus des CSP+

84 %

en individuel non organisé

## Motif du séjour

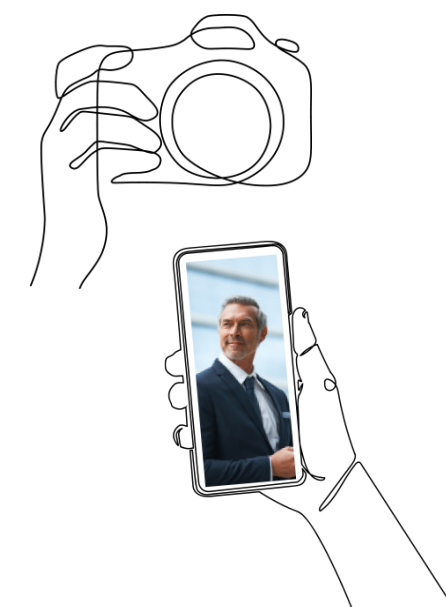


75 %

de séjours personnels

25 %

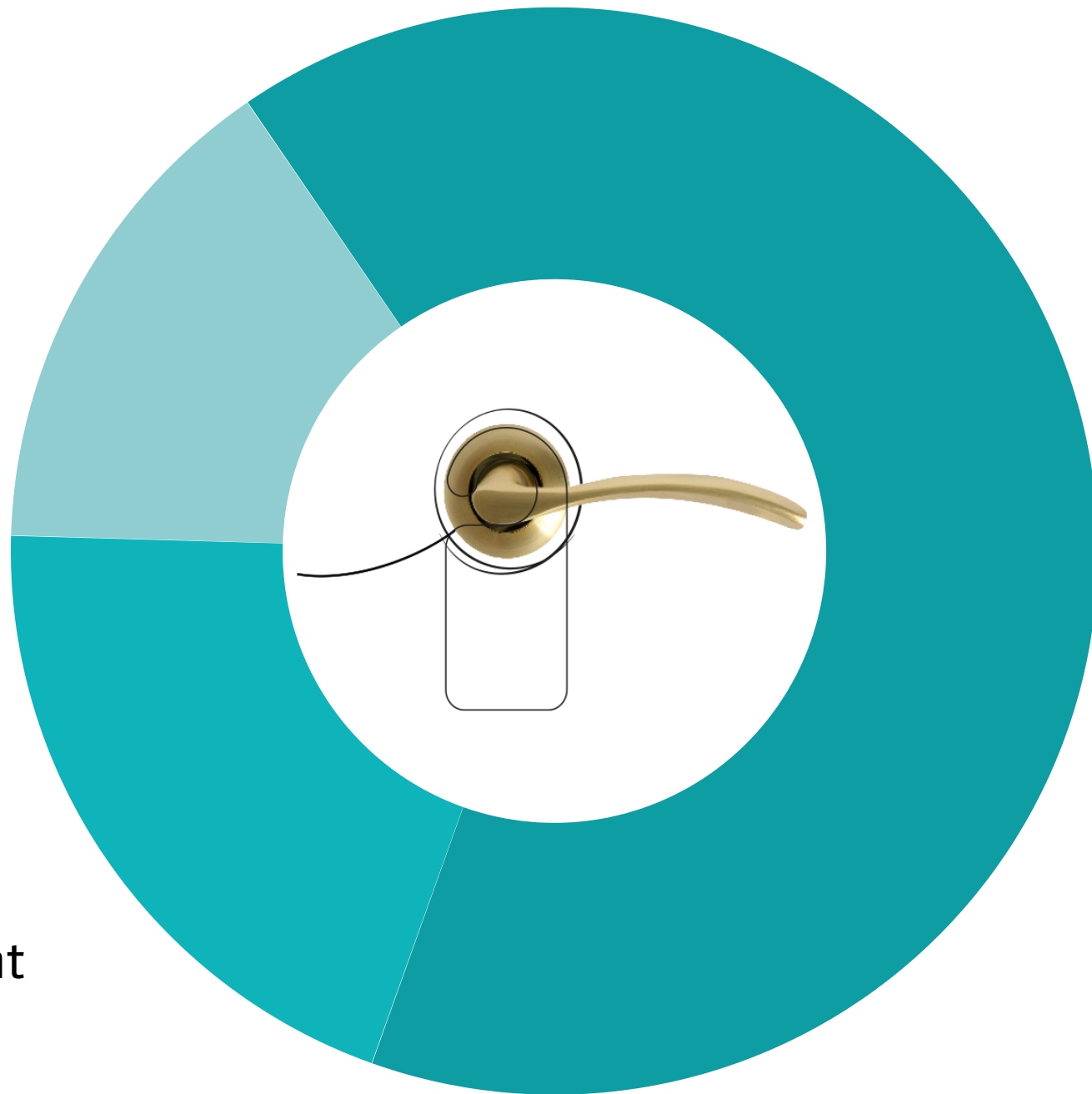
de séjours professionnels  
ou mixtes



## Type d'hébergement

**15 %**

Hébergement  
non marchand



**65 %**

Hôtel

**20 %**

Reste hébergement  
marchand

## Moyens de réservation de l'hébergement



**42 %**

Sites Internet

**20 %**

Hébergeurs en direct



**19 %**

Plateformes de  
réservation entre  
particuliers

## Top 3 des activités pratiquées



**71 %**  
Visites  
de musées  
et monuments

**65 %**

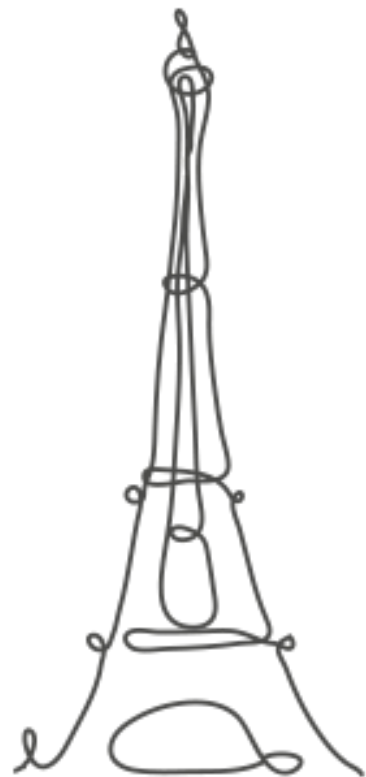
Promenades  
en ville



**49 %**  
Shopping

**42 %**

Tour Eiffel



**32 %**

Musée du Louvre



## Top 5 des sites visités

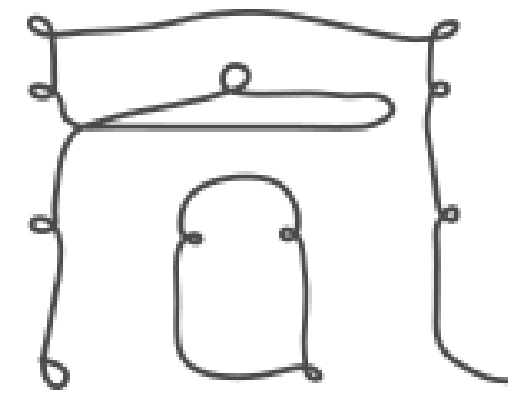
**31 %**

Notre-Dame de Paris



**28 %**

Arc de triomphe



**25 %**

Disneyland Paris



## Retombées économiques

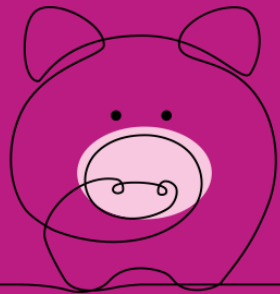
**123 €**

de dépense moyenne  
par jour et par personne



**333 €**

de budget moyen  
du séjour par personne

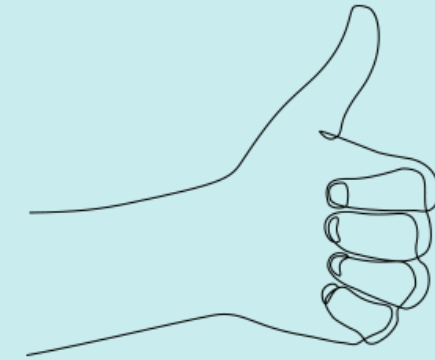


**213,9**

millions d'euros  
de recettes touristiques



## Satisfaction et intention de revenir



**96 %**

de taux de satisfaction

**57 %**

d'intention de retour d'ici 1 à 2 ans





**Contact :**

Pôle Etudes et Observation

[etudes-observation@visitparisregion.com](mailto:etudes-observation@visitparisregion.com)

**PARIS  
REGION**  
COMITÉ RÉGIONAL  
DU TOURISME

