



# *Les Indiens*

**PARIS  
REGION**  
COMITÉ RÉGIONAL  
DU TOURISME





# Fréquentation à Paris Île-de-France



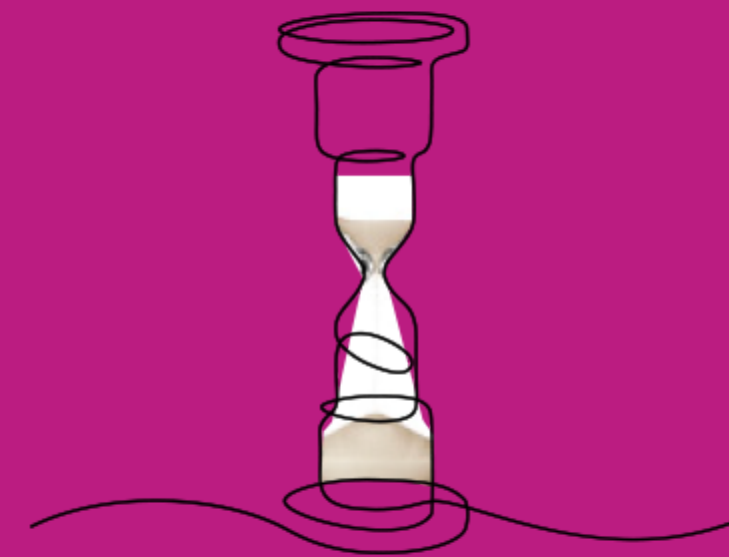
**287 000**

séjours

**1 539 000**

nuitées

Z Z Z



**5,4**

nuits en moyenne

## Profil

**70 %**

d'hommes



**57 %**

de repeaters

**35 ans**

d'âge moyen

**34 %**

viennent seuls

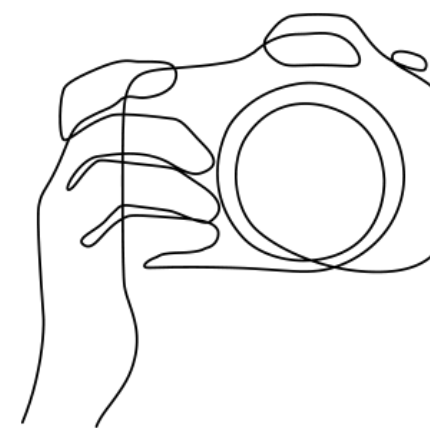
**54 %**

sont employés

**64 %**

en individuel non organisé

## Motif du séjour

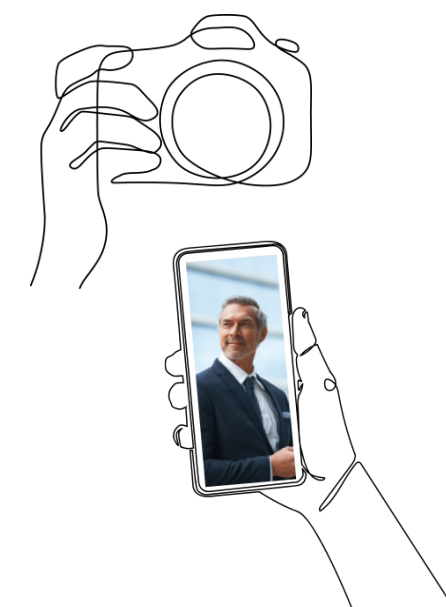


**53 %**

de séjours personnels

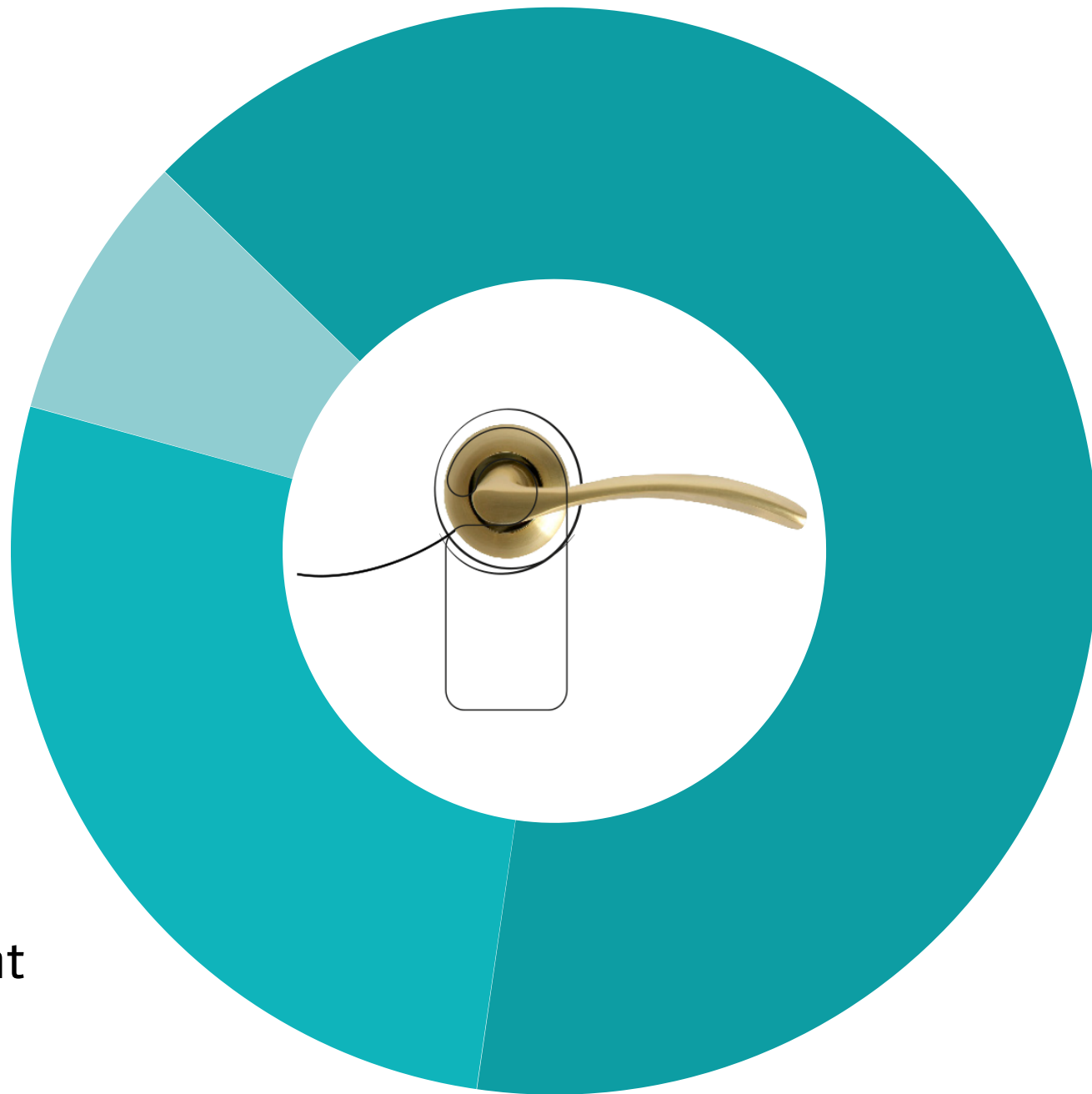
**47 %**

de séjours professionnels  
ou mixtes



## Type d'hébergement

**8 %**  
Hébergement  
non marchand



**65 %**  
Hôtel

## Moyens de réservation de l'hébergement

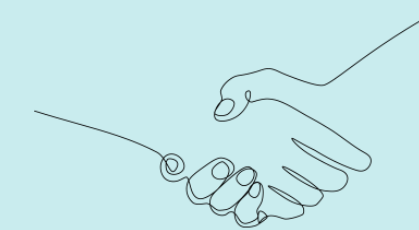


**40 %**  
Sites Internet

**29 %**  
Hébergeurs en direct



**26 %**  
Plateformes de  
réservation entre  
particuliers

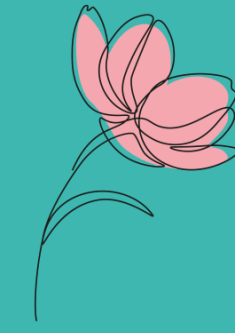


## Top 3 des activités pratiquées



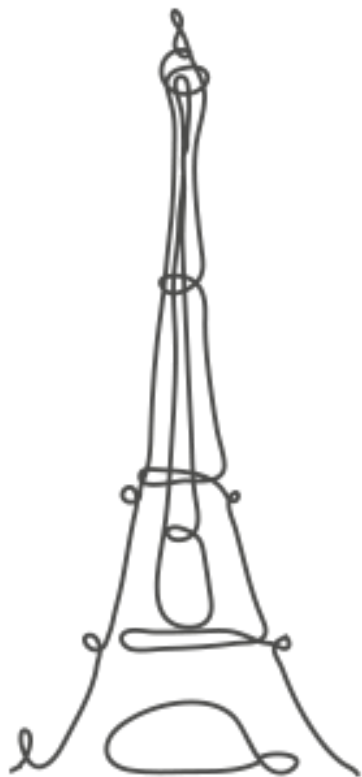
**94 %**  
Visites  
de musées  
et monuments

**70 %**  
Promenades  
en ville



**61 %**  
Visites  
de parcs  
et jardins

**82 %**  
Tour Eiffel



**60 %**  
Musée du Louvre

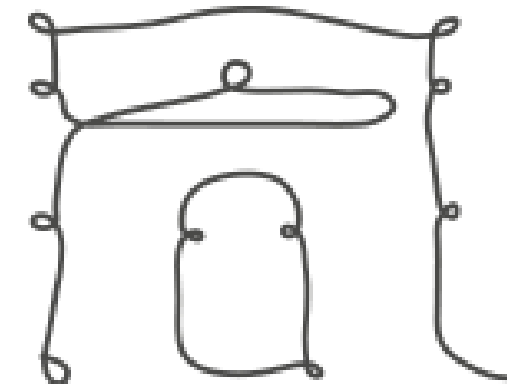


## Top 5 des sites visités

**46 %**  
Notre-Dame de Paris



**43 %**  
Arc de triomphe



**32 %**  
Sacré-Cœur de Montmartre



## Retombées économiques

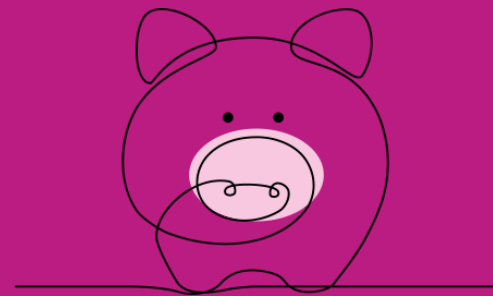
**156 €**

de dépense moyenne  
par jour et par personne



**838 €**

de budget moyen  
du séjour par personne

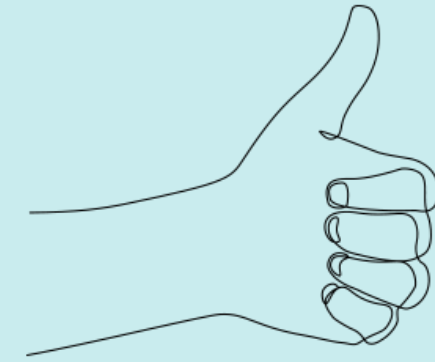


**240,7**

millions d'euros  
de recettes touristiques



## Satisfaction et intention de revenir



**91 %**

de taux de satisfaction

**53 %**

d'intention de retour d'ici 1 à 2 ans







## **Contact :**

Pôle Etudes et Observation

[etudes-observation@visitparisregion.com](mailto:etudes-observation@visitparisregion.com)

**PARIS  
REGION**  
COMITÉ RÉGIONAL  
DU TOURISME

