



# *Les Maghrébins*

**PARIS  
REGION**  
COMITÉ RÉGIONAL  
DU TOURISME





## Fréquentation à Paris Île-de-France



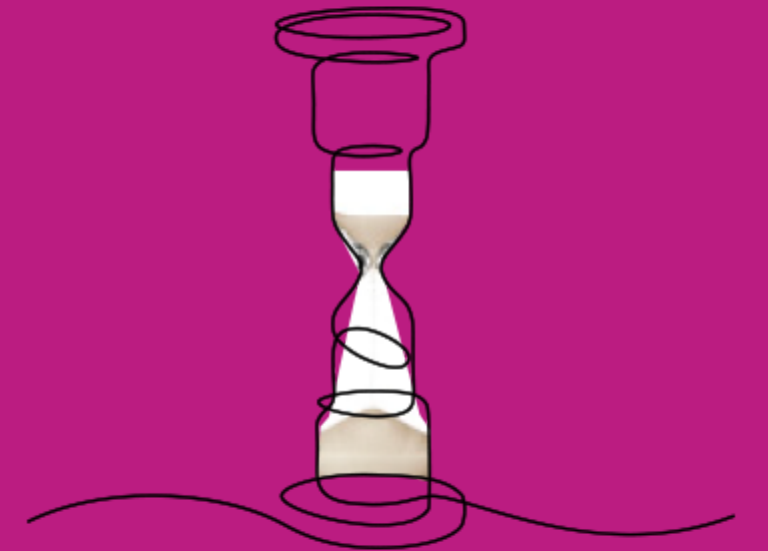
843 000

séjours

8 331 000

nuitées

Z Z Z



9,9

nuits en moyenne

### Profil

58 %

d'hommes

40 ans

d'âge moyen

36 %

sont issus des CSP+



86 %

repeaters

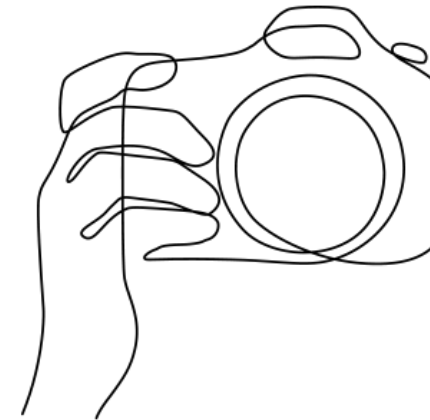
58 %

viennent seuls

89 %

en individuel non organisé

### Motif du séjour



64 %

de séjours personnels

36 %

de séjours professionnels  
ou mixtes



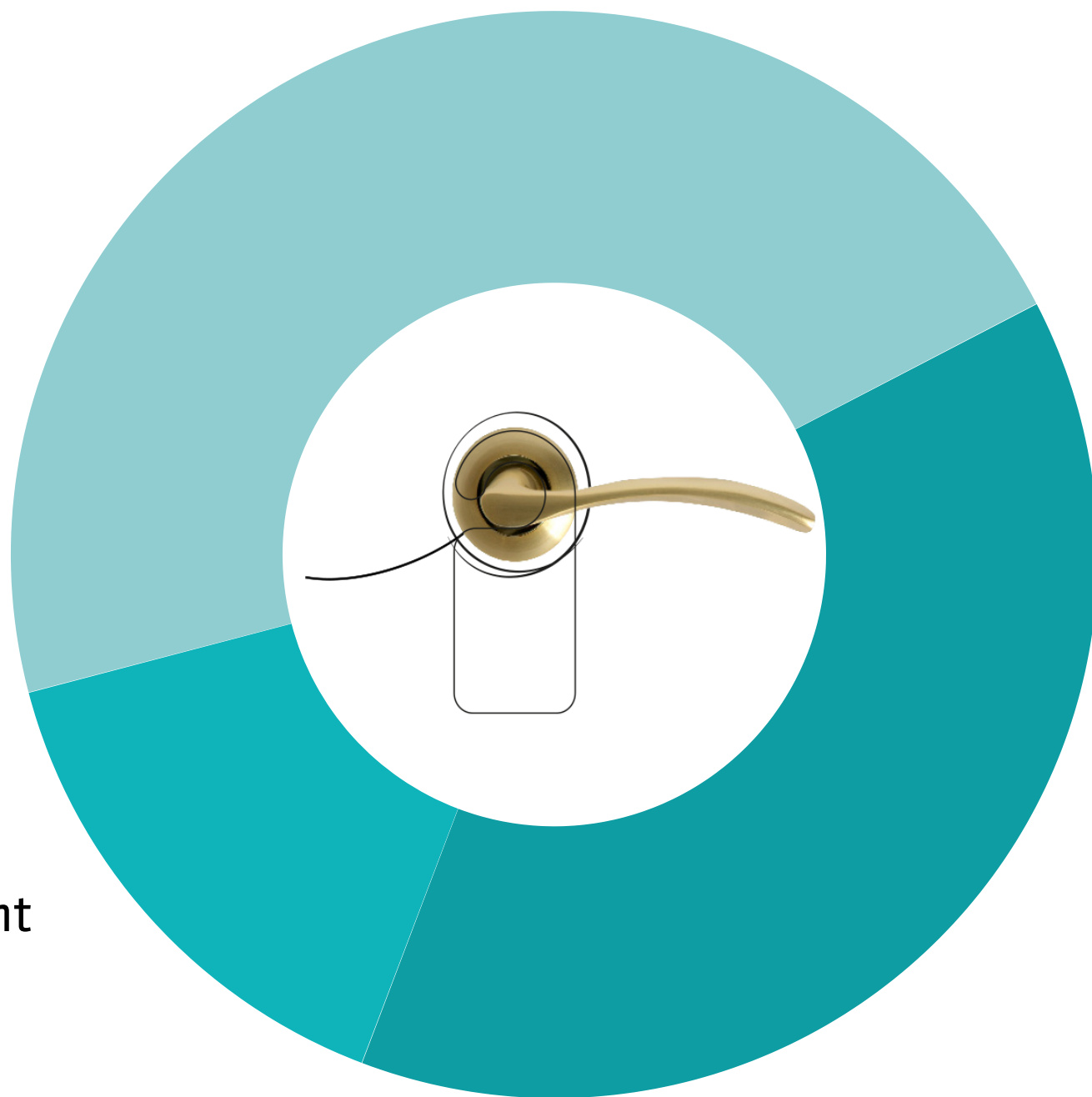
## Type d'hébergement

**46 %**

Hébergement  
non marchand

**15 %**

Reste hébergement  
marchand



**38 %**

Hôtel

## Moyens de réservation de l'hébergement



**39 %**

Sites Internet

**35 %**

Hébergeurs en direct



**22 %**

Plateformes de  
réservation entre  
particuliers

## Top 3 des activités pratiquées



**86 %**  
Visites  
de musées  
et monuments

**76 %**

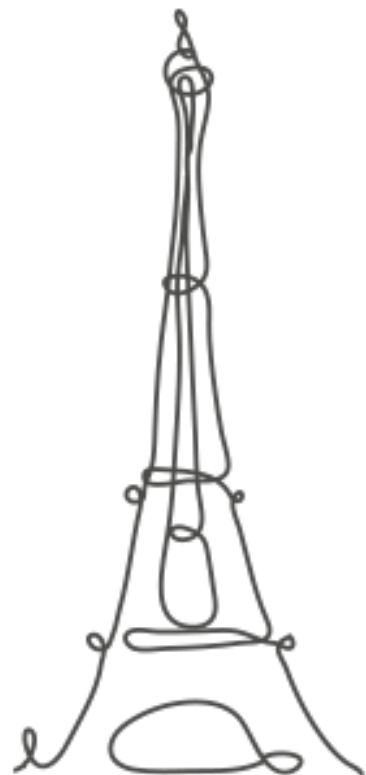
Promenades  
en ville



**64 %**  
Shopping

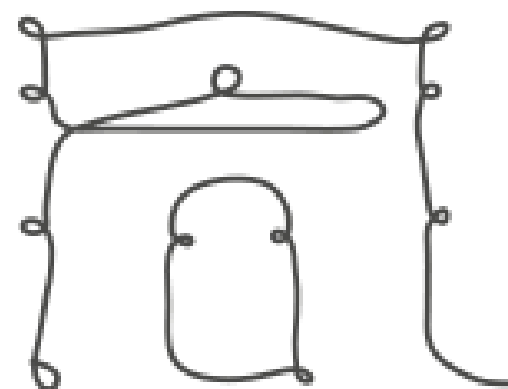
**73 %**

Tour Eiffel



**56 %**

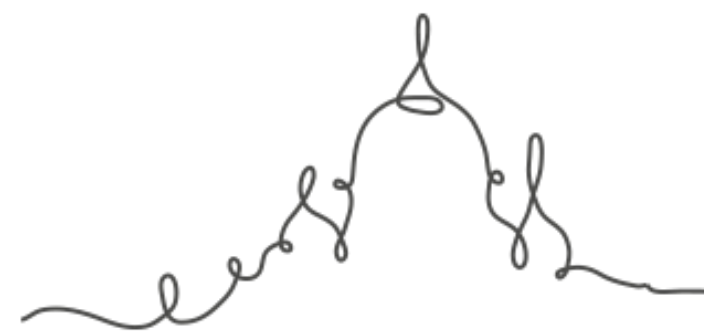
Arc de triomphe



## Top 5 des sites visités

**51 %**

Sacré-Coeur de Montmartre



**49 %**

Musée du Louvre



**47 %**

Notre-Dame de Paris



## Retombées économiques

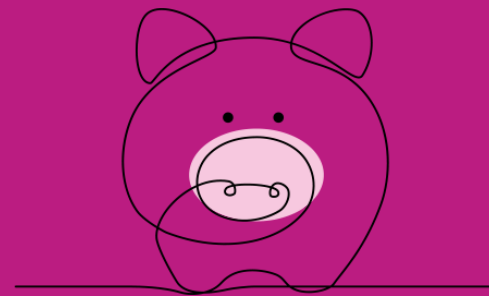
**92 €**

de dépense moyenne  
par jour et par personne



**912 €**

de budget moyen  
du séjour par personne

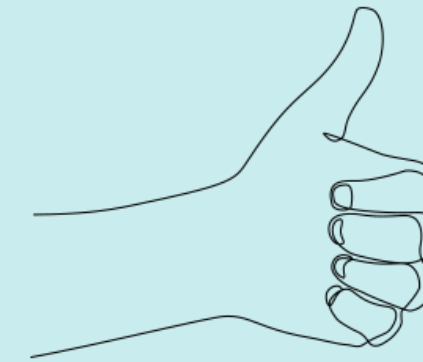


**768,6**

millions d'euros  
de recette touristique



## Satisfaction et intention de revenir



**85 %**

de taux de satisfaction

**83 %**

d'intention de retour d'ici 1 à 2 ans







## **Contact :**

Pôle Etudes et Observation

[etudes-observation@visitparisregion.com](mailto:etudes-observation@visitparisregion.com)