



*Les jeunes\**

**PARIS  
REGION**  
COMITÉ RÉGIONAL  
DU TOURISME



# Fréquentation à Paris Île-de-France



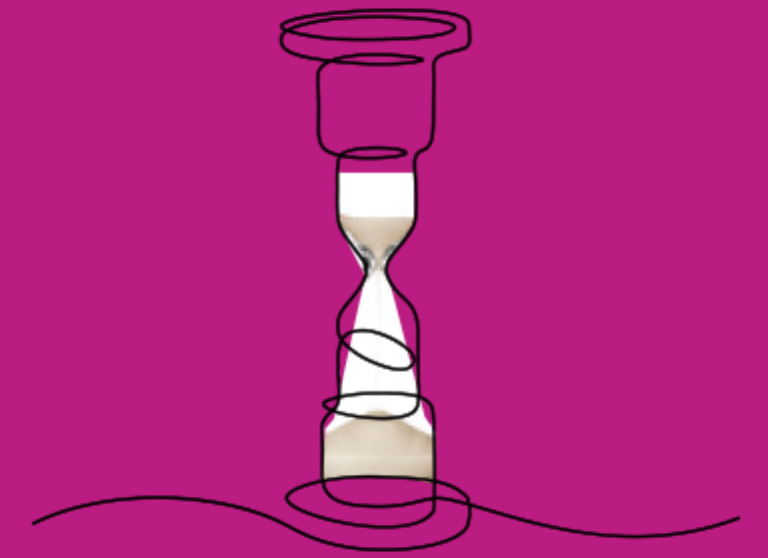
**12 168 000**

séjours

**55 790 000**

nuitées

Z Z Z



**4,6**

nuits en moyenne

\* Touristes de moins de 30 ans.

## Profil

**57 %**

de femmes



**71 %**

de repeaters

**24 ans**

d'âge moyen

**40 %**

viennent seuls

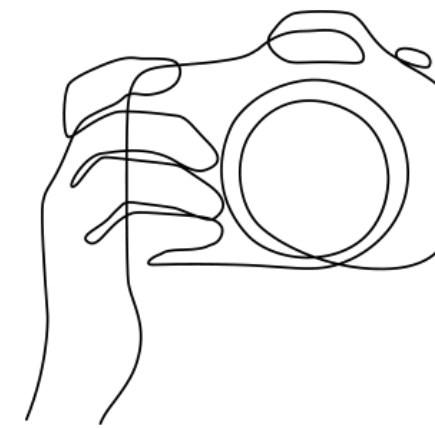
**39 %**

sont étudiants

**82 %**

en individuel non organisé

## Motif du séjour

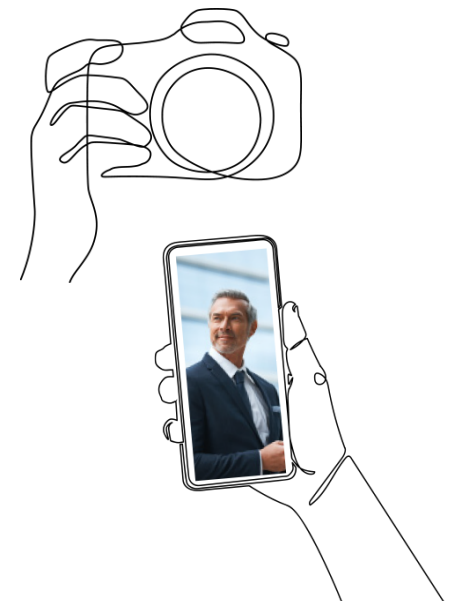


**73 %**

de séjours personnels

**27 %**

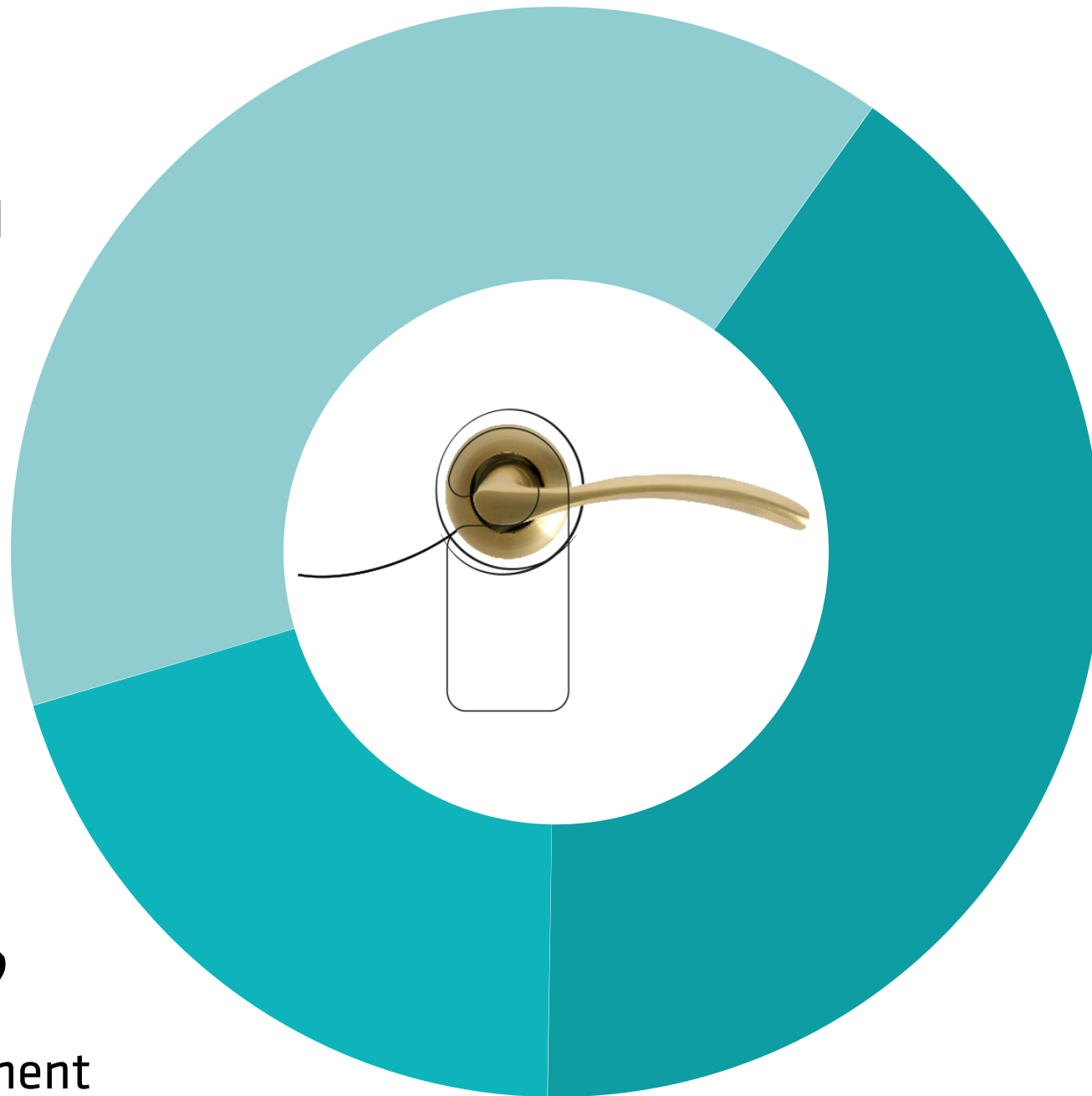
de séjours professionnels  
ou mixtes



## Type d'hébergement

**39 %**

Hébergement  
non marchand



**40 %**

Hôtel

**20 %**

Reste hébergement  
marchand

## Moyens de réservation de l'hébergement



**46 %**

Sites Internet

**27 %**

Hébergeurs en direct



**25 %**

Plateformes de  
réservation entre  
particuliers



**76 %**  
Visites  
de musées  
et monuments

### Top 3 des activités pratiquées

**75 %**

Promenades  
en ville

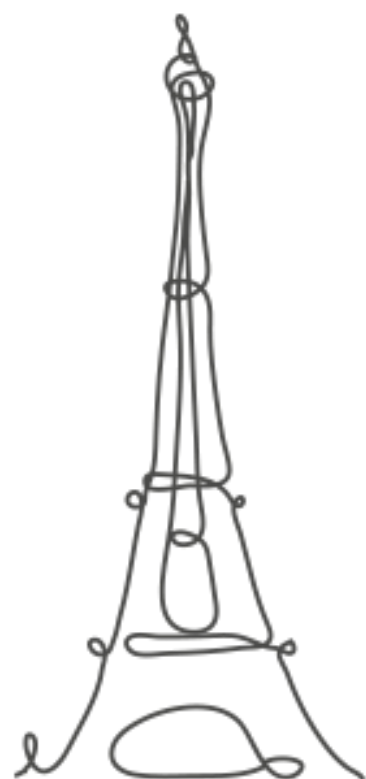


**46 %**

Shopping

**54 %**

Tour Eiffel



**43 %**

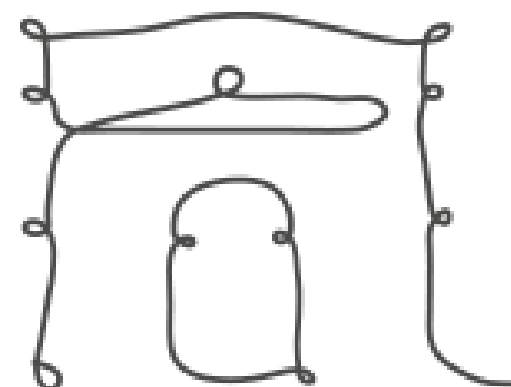
Musée du Louvre



### Top 5 des sites visités

**40 %**

Arc de triomphe



**37 %**

Notre-Dame de Paris



**33 %**

Sacré-Cœur de Montmartre



## Retombées économiques

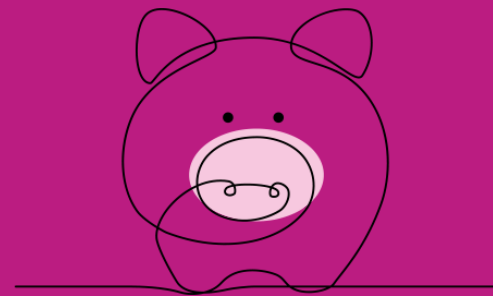
**98 €**

de dépense moyenne  
par jour et par personne



**447 €**

de budget moyen  
de séjour par personne

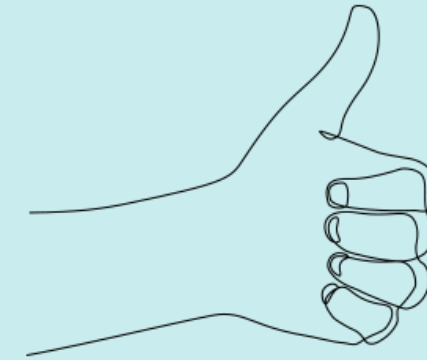


**5 440,8**

millions d'euros  
de recette touristique



## Satisfaction et intention de revenir



**93 %**

de taux de satisfaction

**62 %**

d'intention de retour d'ici 1 à 2 ans





## **Contact :**

Pôle Etudes et Observation

[etudes-observation@visitparisregion.com](mailto:etudes-observation@visitparisregion.com)

**PARIS  
REGION**  
COMITÉ RÉGIONAL  
DU TOURISME

