



*Les repeaters**

Fréquentation à Paris Île-de-France

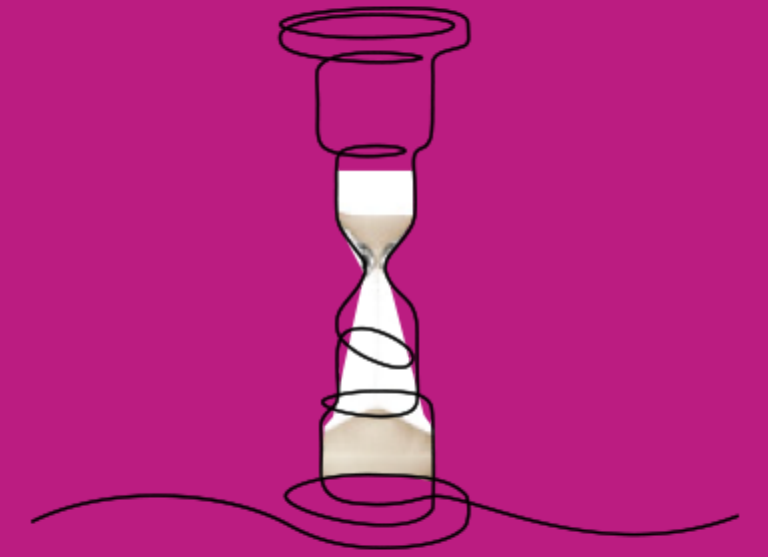


25 944 000
séjours

97 520 000

nuitées

Z Z Z



3,8

nuits en moyenne

* Touristes venus exclusivement pour motifs personnels et ayant effectué au moins 2 séjours au cours des 5 dernières années.

Profil

57 %

de femmes

44 ans

d'âge moyen

27 %

sont issus des CSP+



32 %

viennent en couple

94 %

en individuel non organisé

Nombre de séjours

41 %

ont effectué plus de 10 séjours à Paris Région

30 %

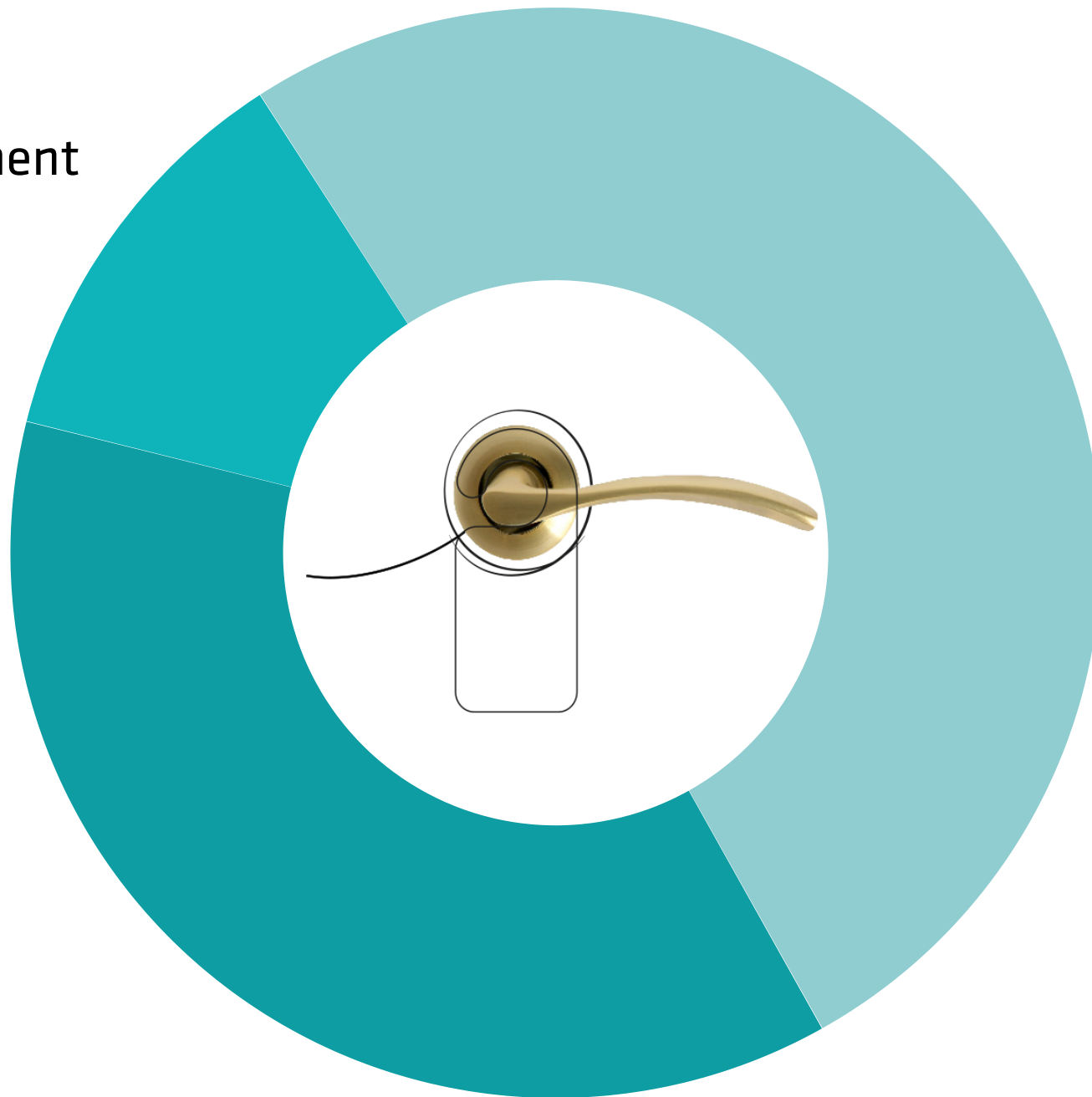
ont effectué entre 4 et 10 séjours à Paris Région

29 %

ont effectué entre 2 et 3 séjours à Paris Région

Type d'hébergement

12 %
Reste hébergement
marchand



37 %
Hôtels

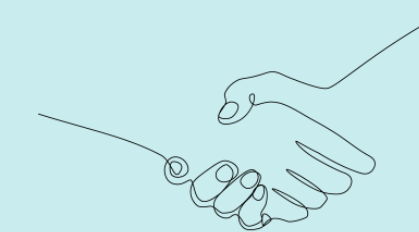
51 %
Hébergement
non marchand

Moyens de réservation de l'hébergement



48 %
Sites Internet

36 %
Hébergeurs en direct



18 %
Plateformes de
réservation entre
particuliers

Top 3 des activités pratiquées



70 %

Promenades
en ville

68 %

Visites
de musées
et monuments

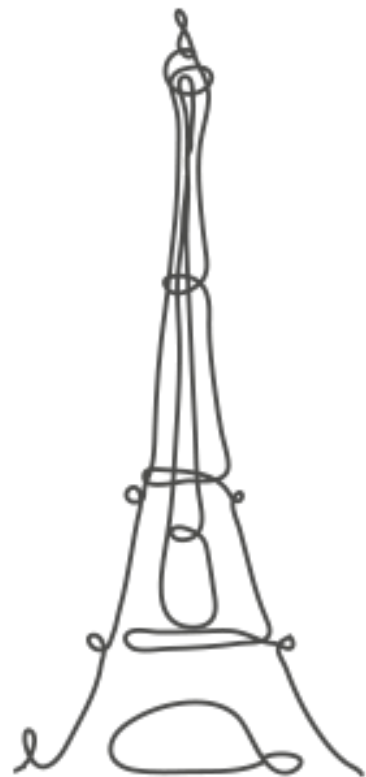


40 %

Shopping

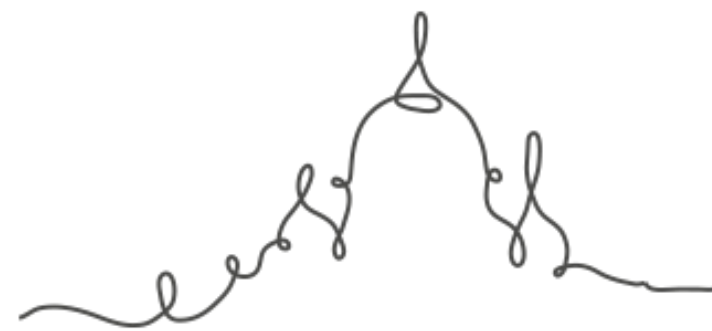
35 %

Tour Eiffel



26 %

Sacré-Cœur de Montmartre



Top 5 des sites visités

25 %

Notre-Dame de Paris



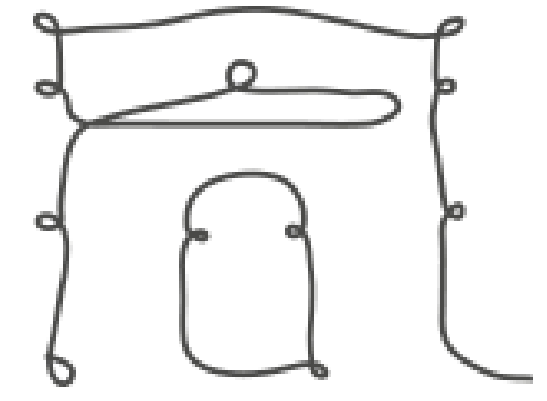
25 %

Musée du Louvre



25 %

Arc de triomphe



Retombées économiques

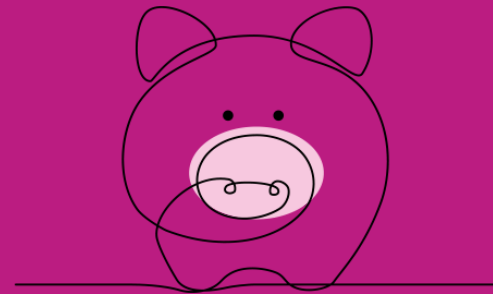
90 €

de dépense moyenne
par jour et par personne



340 €

de budget moyen
du séjour par personne

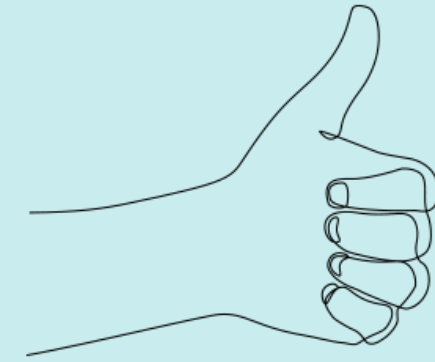


8 823,8

millions d'euros
de recette touristique



Satisfaction et intention de revenir



94 %

de taux de satisfaction

78 %

d'intention de retour d'ici 1 à 2 ans





Contact :

Pôle Etudes et Observation

etudes-observation@visitparisregion.com