



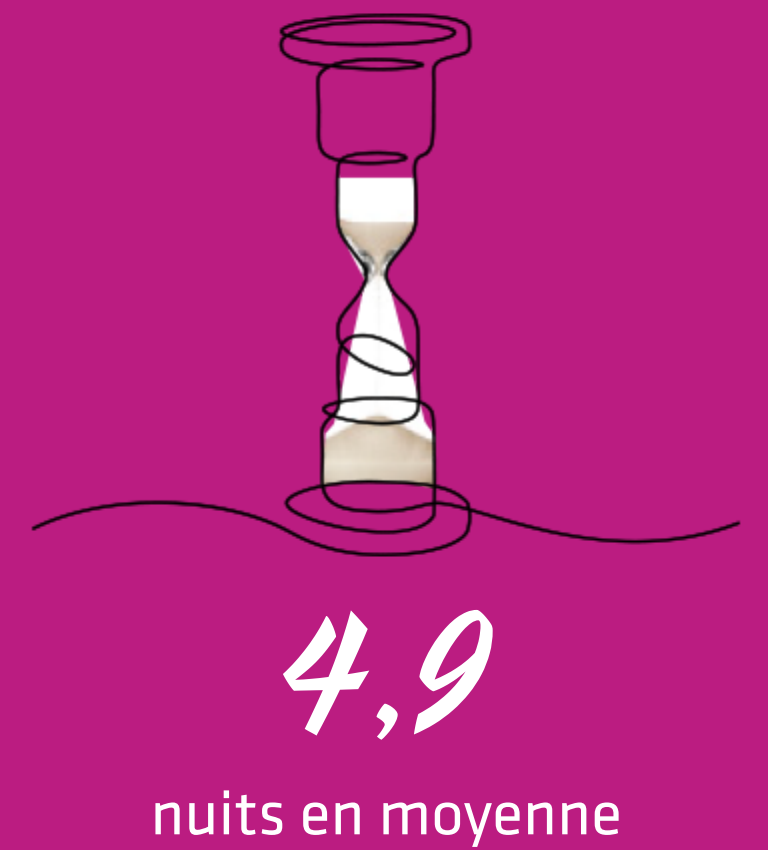
# *Les Japonais*

**PARIS  
REGION**  
COMITÉ RÉGIONAL  
DU TOURISME





# Fréquentation à Paris Île-de-France



## Profil

**55 %**  
de femmes



**38 ans**  
d'âge moyen

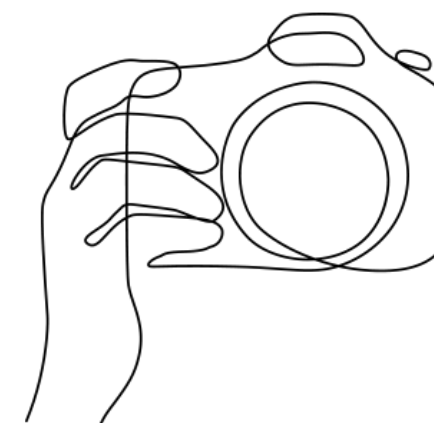
**47 %**  
sont employés

**56 %**  
de repeaters

**39 %**  
viennent seuls

**58 %**  
en individuel non organisé

## Motif du séjour

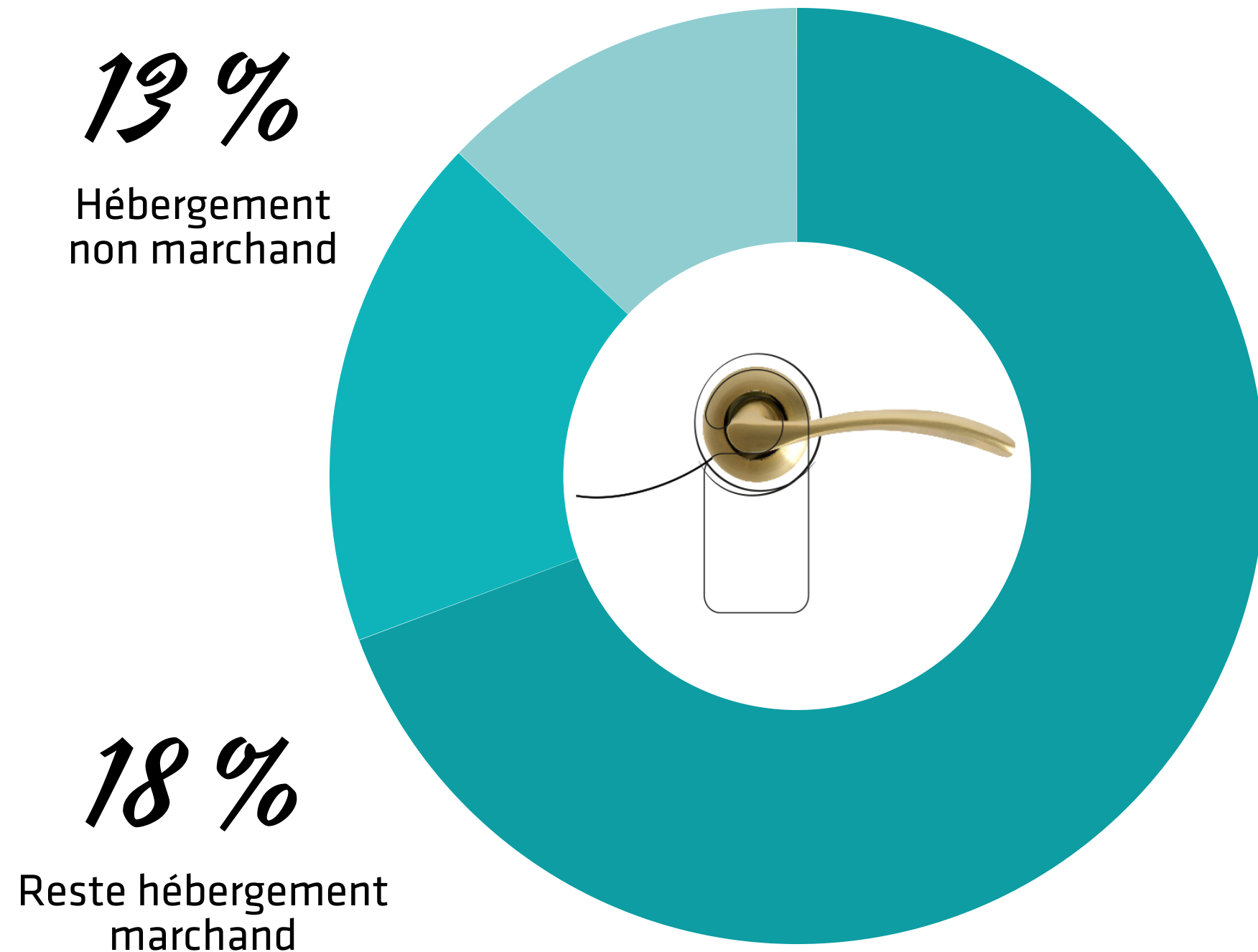


**70 %**  
de séjours personnels

**30 %**  
de séjours professionnels  
ou mixtes



## Type d'hébergement



## Moyens de réservation de l'hébergement



**42 %**  
Sites Internet

**37 %**  
Agences de voyages,  
tour-opérateurs



**23 %**  
Hébergeurs en  
direct

## Top 3 des activités pratiquées



**87 %**

Visites  
de musées  
et monuments

**75 %**

Promenades  
en ville

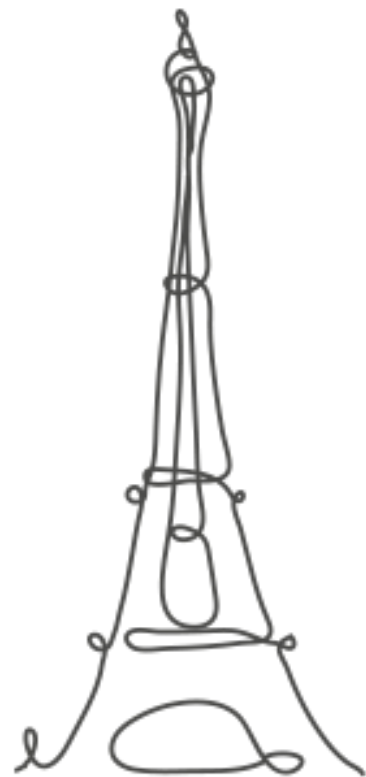


**56 %**

Shopping

**56 %**

Tour Eiffel



**55 %**

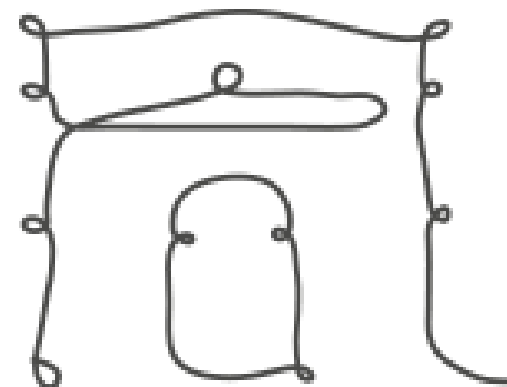
Musée du Louvre



## Top 5 des sites visités

**49 %**

Arc de triomphe



**42 %**

Notre-Dame de Paris



**29 %**

Sacré-Cœur de Montmartre



## Retombées économiques

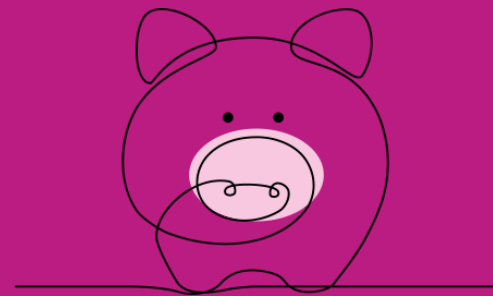
**179 €**

de dépense moyenne  
par jour et par personne



**884 €**

de budget moyen  
du séjour par personne

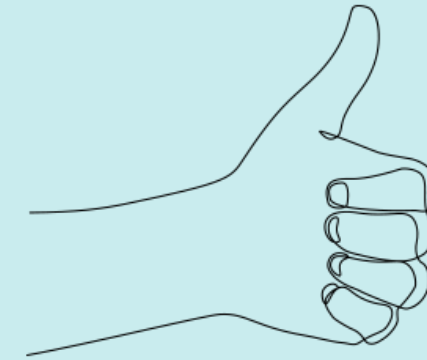


**480,0**

millions d'euros  
de recette touristique



## Satisfaction et intention de revenir



**86 %**

de taux de satisfaction

**39 %**

d'intention de retour d'ici 1 à 2 ans







## **Contact :**

Pôle Etudes et Observation

[etudes-observation@visitparisregion.com](mailto:etudes-observation@visitparisregion.com)

**PARIS  
REGION**  
COMITÉ RÉGIONAL  
DU TOURISME

