



Les Italiens

**PARIS
REGION**
COMITÉ RÉGIONAL
DU TOURISME



Fréquentation à Paris Île-de-France



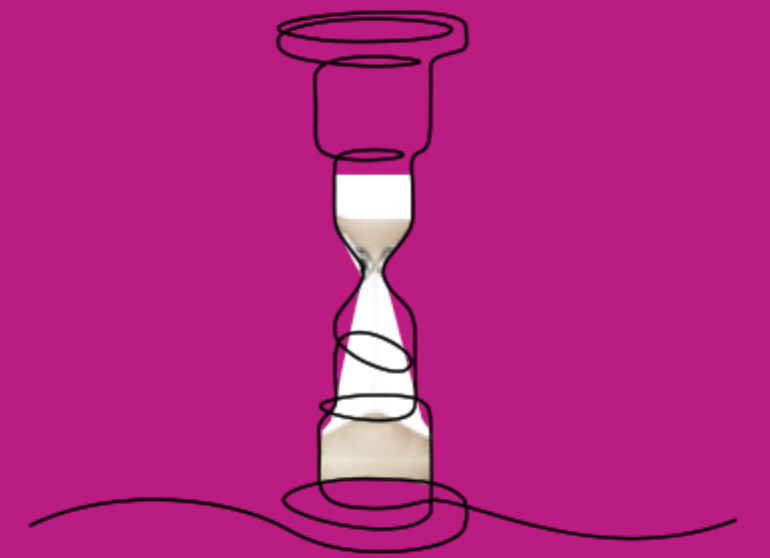
1 448 000

séjours

6 210 000

nuitées

Z Z Z



4,3

nuits en moyenne

Profil

53 %

de femmes

40 ans

d'âge moyen

33 %

sont employés



61 %

de repeaters

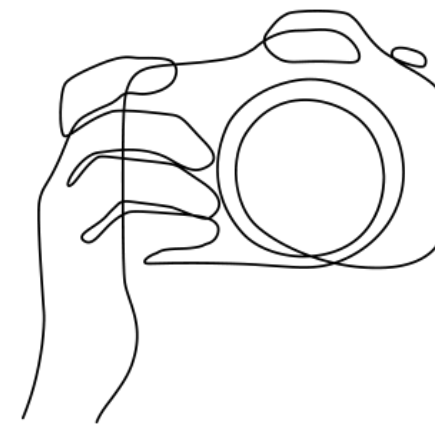
29 %

viennent en famille

71 %

en individuel non organisé

Motif du séjour

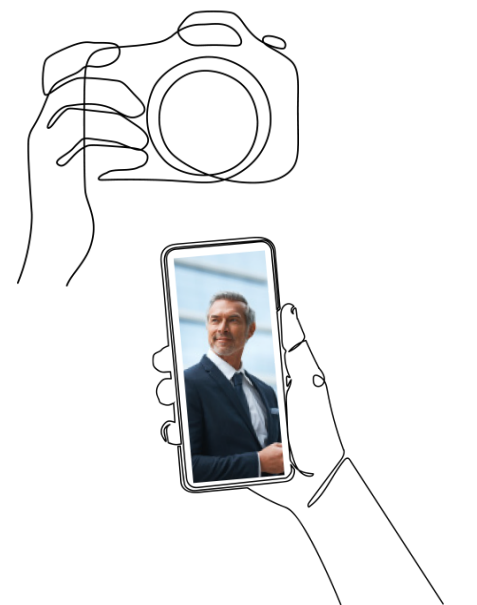


71 %

de séjours personnels

29 %

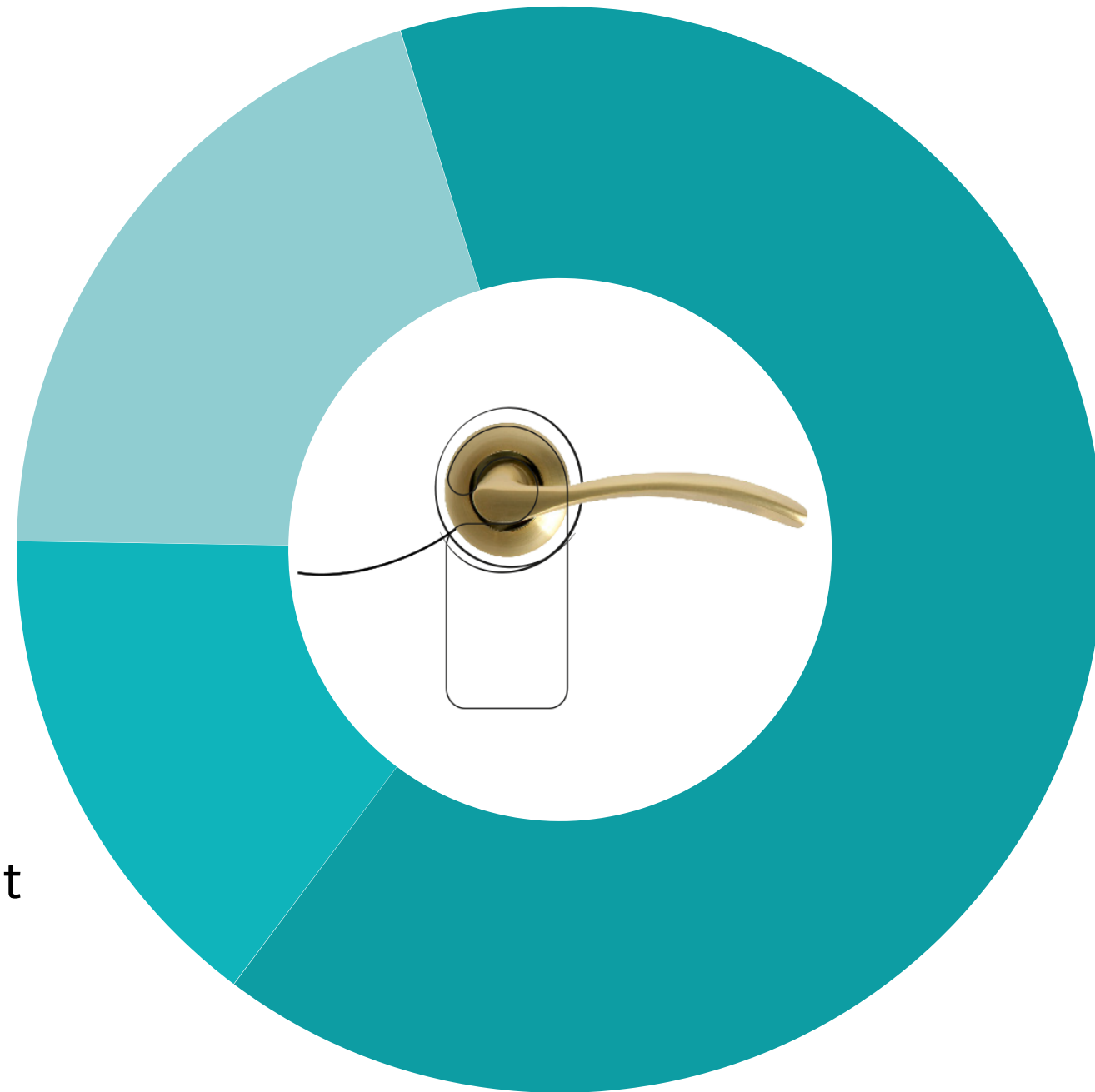
de séjours professionnels ou mixtes



Type d'hébergement

20 %

Hébergement
non marchand



15 %

Reste hébergement
marchand

65 %

Hôtel

Moyens de réservation de l'hébergement

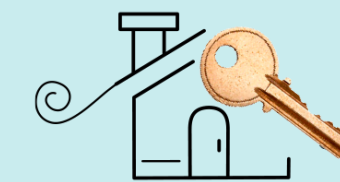


41 %

Sites Internet

28 %

Agences de voyages,
tour-opérateurs



20 %

Hébergeurs en direct

Top 3 des activités pratiquées

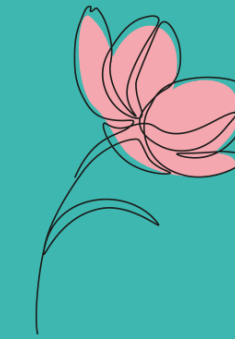


80 %

Visites
de musées
et monuments

65 %

Promenades
en ville

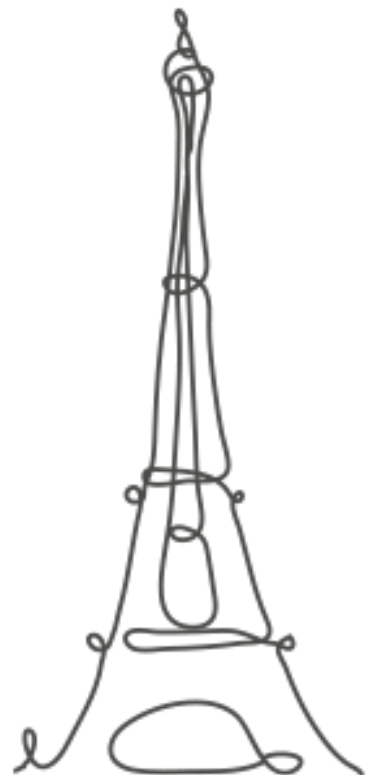


39 %

Visites de parcs
et jardins

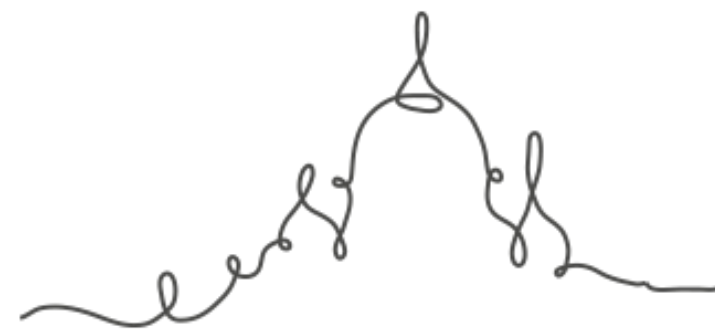
55 %

Tour Eiffel



46 %

Sacré-Cœur de Montmartre



Top 5 des sites visités

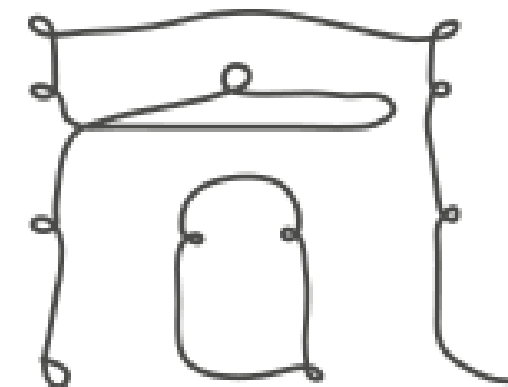
45 %

Notre-Dame de Paris



44 %

Arc de triomphe



37 %

Musée du Louvre



Retombées économiques

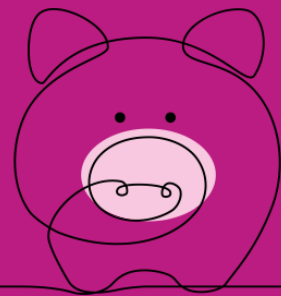
108 €

de dépense moyenne
par jour et par personne



461 €

de budget moyen
du séjour par personne

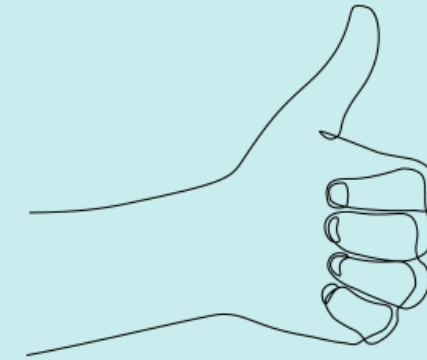


667,6

millions d'euros
de recettes touristiques



Satisfaction et intention de revenir



92 %

de taux de satisfaction

51 %

d'intention de retour d'ici 1 à 2 ans





Contact :

Pôle Etudes et Observation

etudes-observation@visitparisregion.com

**PARIS
REGION**
COMITÉ RÉGIONAL
DU TOURISME

