



*Les touristes
venus
en famille*

**PARIS
REGION**
COMITÉ RÉGIONAL
DU TOURISME



Fréquentation à Paris Île-de-France

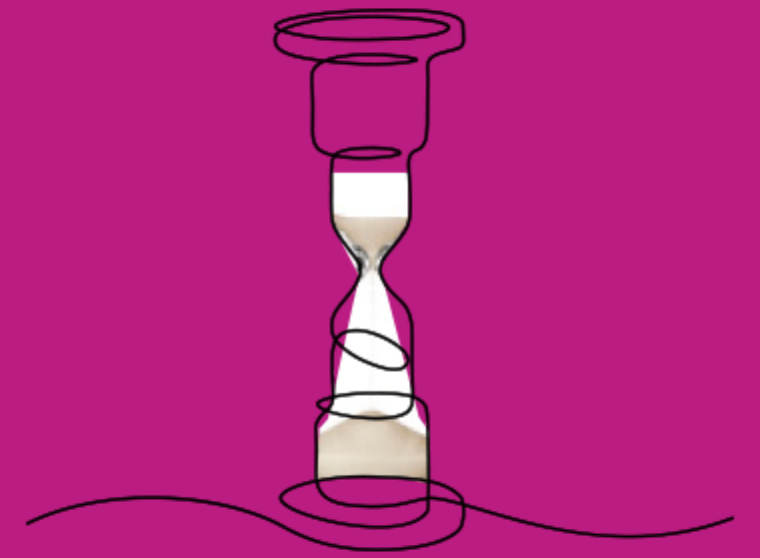


11 470 000
séjours

41 599 000

nuitées

Z Z Z



3,6

nuits en moyenne

Profil

60 %
de femmes

42 ans
d'âge moyen

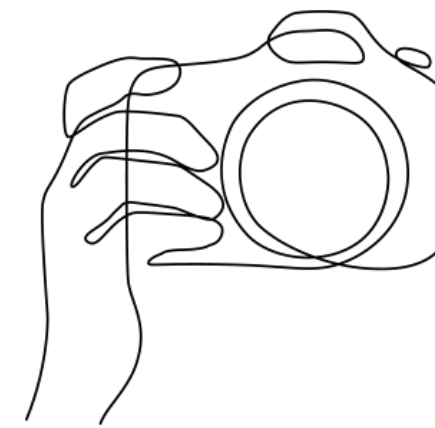
33 %
sont issus des CSP+



72 %
de repeaters

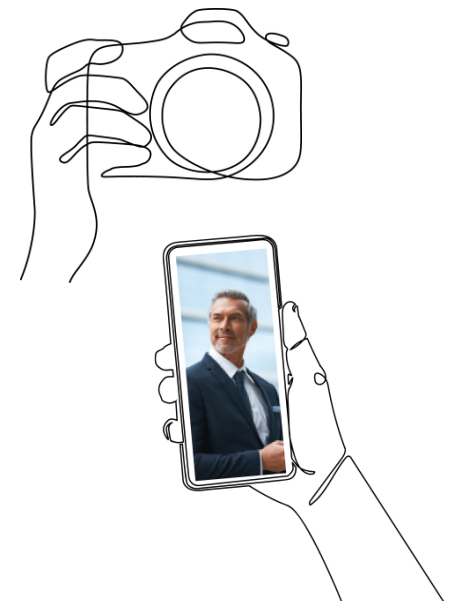
88 %
en individuel non organisé

Motif du séjour



90 %
de séjours personnels

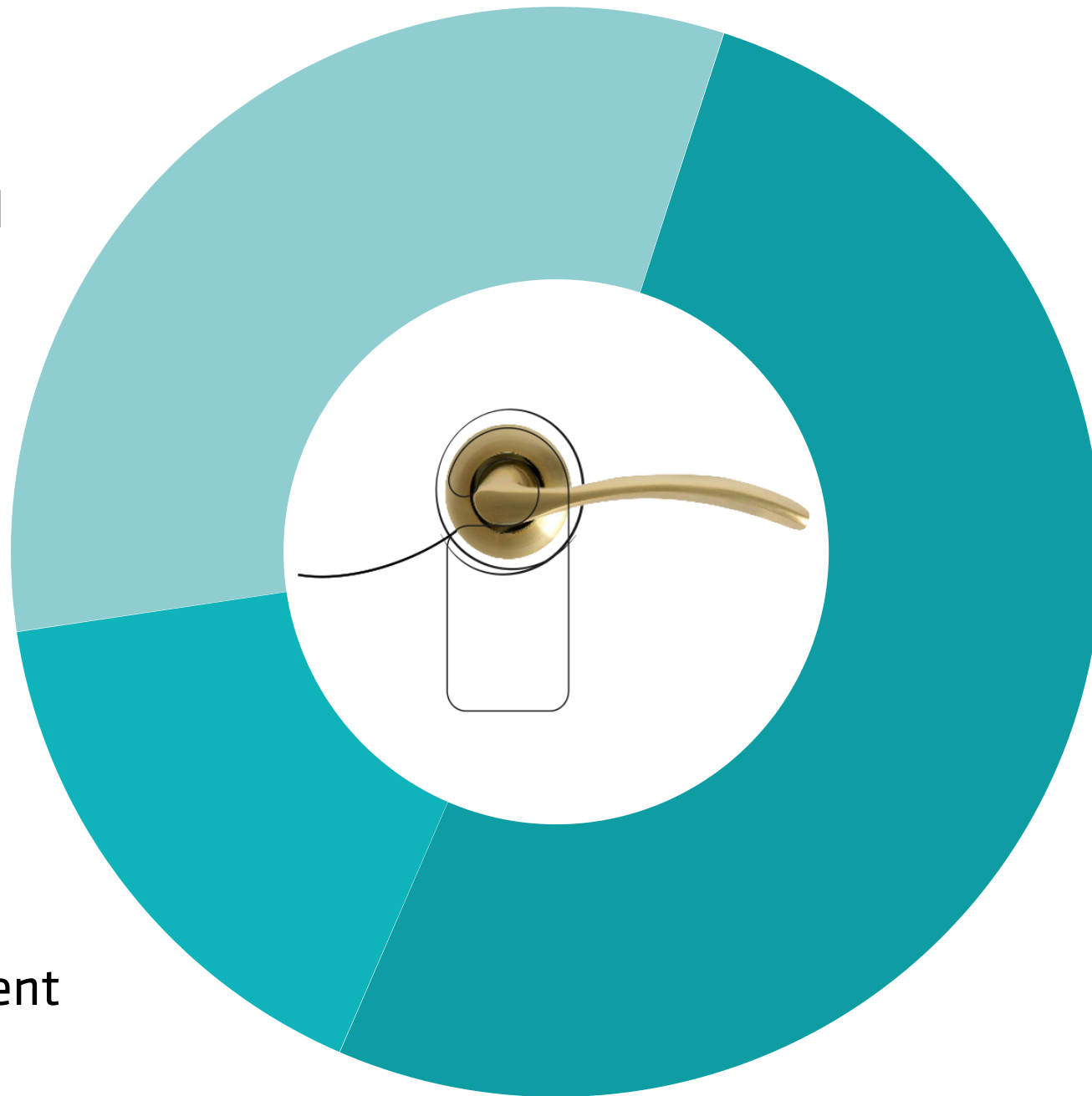
10 %
de séjours professionnels
ou mixtes



Type d'hébergement

32 %

Hébergement
non marchand



51 %

Hôtel

16 %

Reste hébergement
marchand

Moyens de réservation de l'hébergement



48 %

Sites Internet

33 %

Hébergeurs en direct



20 %

Agences de voyages,
tour-opérateurs

Top 3 des activités pratiquées



71 %
Visites
de musées
et monuments

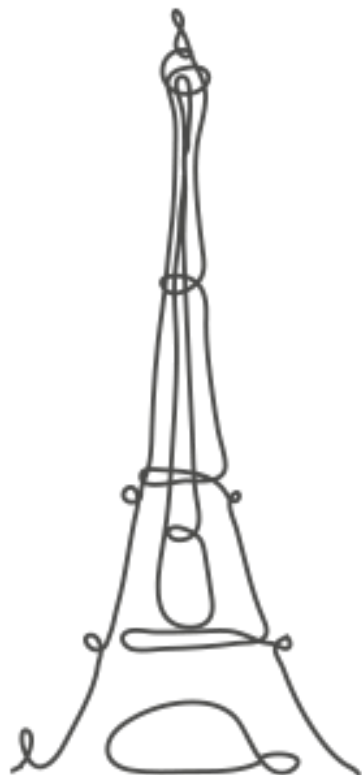
66 %

Promenades
en ville

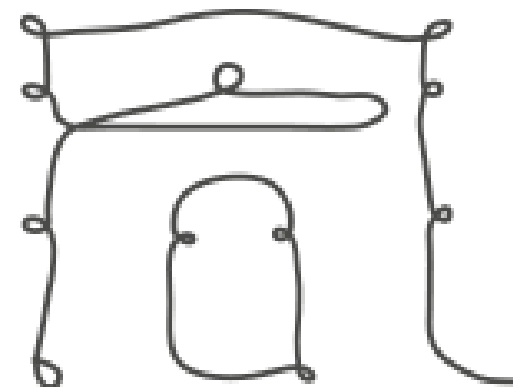


42 %
Shopping

50 %
Tour Eiffel



34 %
Arc de triomphe



Top 5 des sites visités

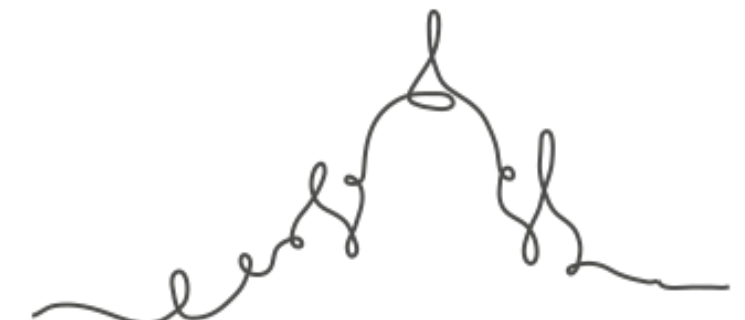
33 %
Musée du Louvre



30 %
Notre-Dame de Paris



28 %
Sacré-Cœur de Montmartre



Retombées économiques

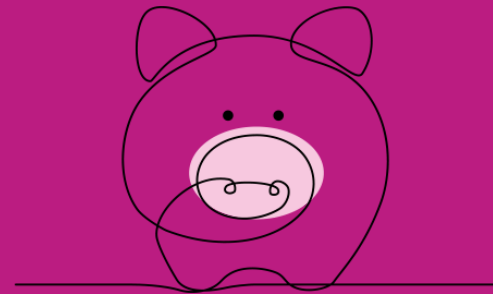
102 €

de dépense moyenne
par jour et par personne



372 €

de budget moyen
du séjour par personne

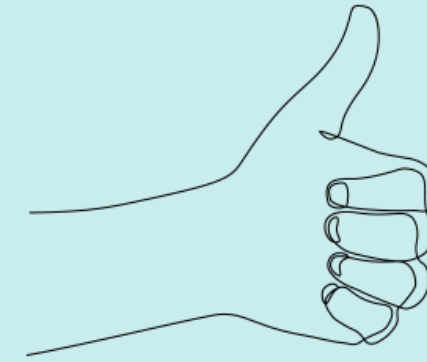


4 262,4

millions d'euros
de recette touristique



Satisfaction et intention de revenir



93 %

de taux de satisfaction

61 %

d'intention de retour d'ici 1 à 2 ans





Contact :

Pôle Etudes et Observation

etudes-observation@visitparisregion.com

**PARIS
REGION**
COMITÉ RÉGIONAL
DU TOURISME

