

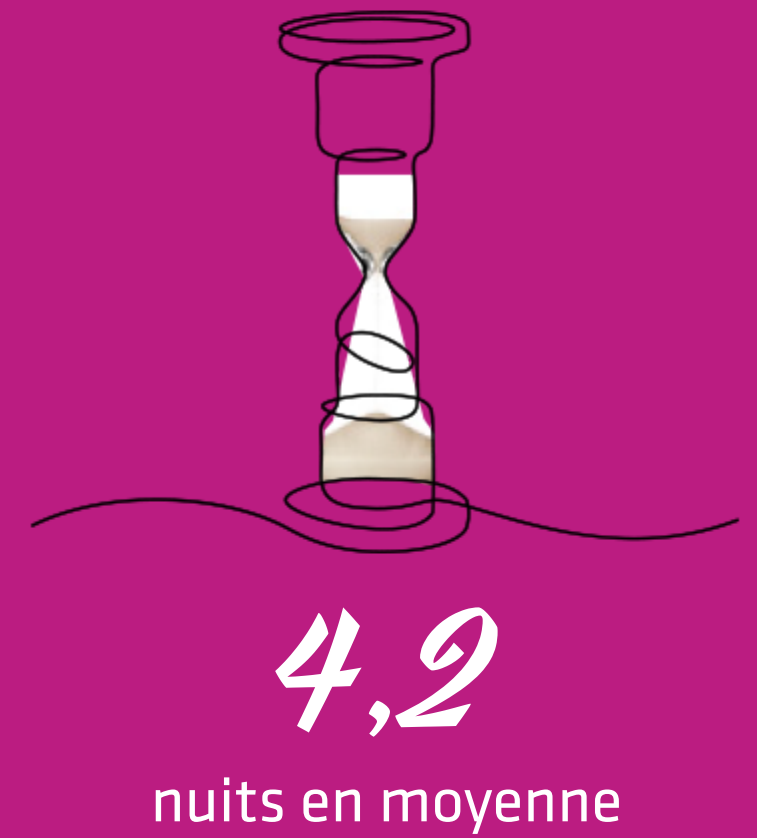
# *Les Espagnols*

**PARIS  
REGION**  
COMITÉ RÉGIONAL  
DU TOURISME





# Fréquentation à Paris Île-de-France



## Profil

**57 %**  
de femmes



**39 ans**  
d'âge moyen

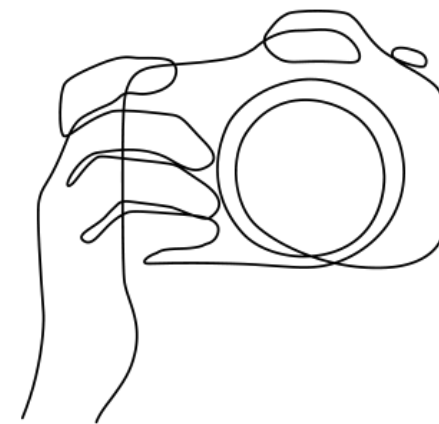
**42 %**  
sont issus des CSP+

**57 %**  
de repeaters

**41 %**  
viennent en famille

**68 %**  
en individuel non organisé

## Motif du séjour

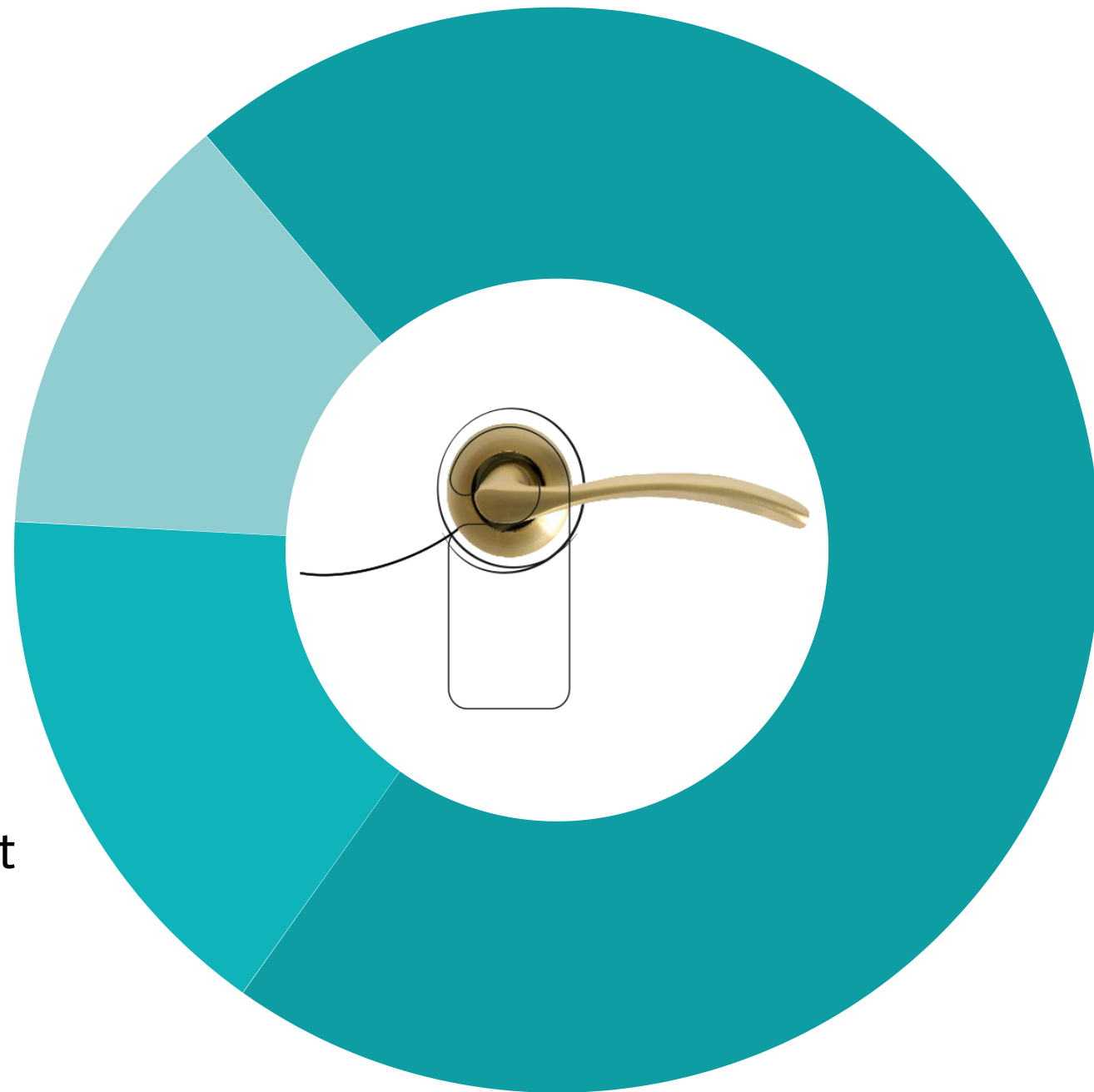


**75 %**  
de séjours personnels

**25 %**  
de séjours professionnels  
ou mixtes



## Type d'hébergement



**13 %**

Hébergement non marchand

**16 %**

Reste hébergement marchand

**71 %**

Hôtel

## Moyens de réservation de l'hébergement



**43 %**

Agences de voyages, tour-opérateurs

**38 %**

Sites Internet



**22 %**

Hébergeurs en direct

## Top 3 des activités pratiquées

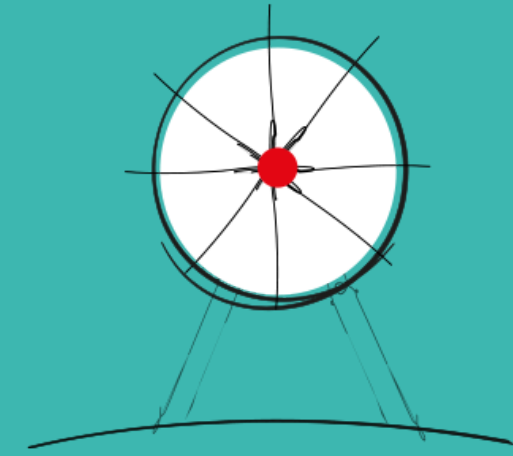


75 %

Visites  
de musées  
et monuments

56 %

Promenades  
en ville

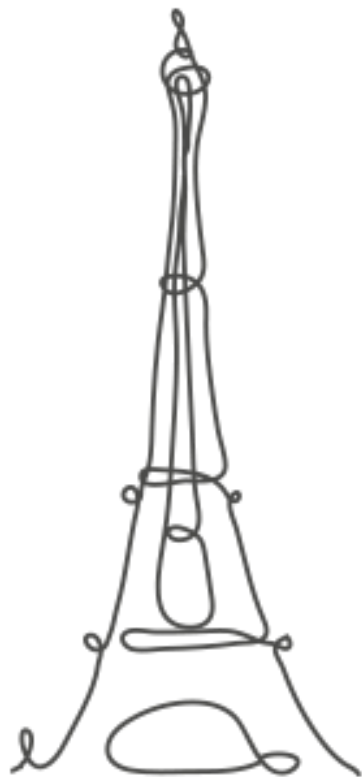


45 %

Visites de parcs  
d'attractions

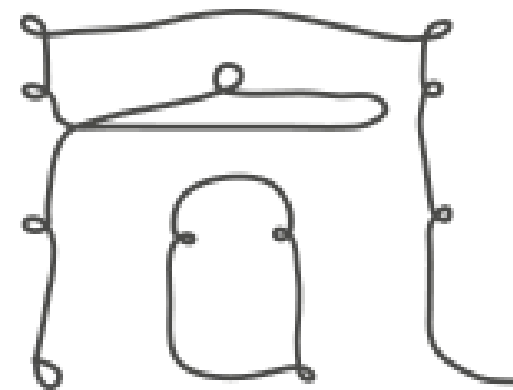
64 %

Tour Eiffel



53 %

Arc de triomphe



## Top 5 des sites visités

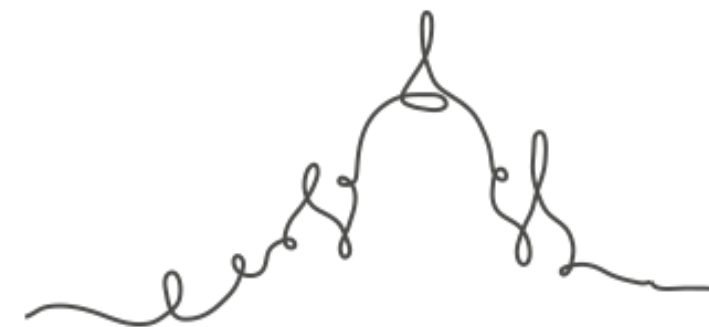
49 %

Musée du Louvre



49 %

Sacré-Cœur de Montmartre



35 %

Disneyland Paris



## Retombées économiques

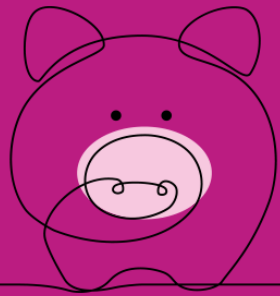
**131 €**

de dépense moyenne  
par jour et par personne



**552 €**

de budget moyen  
du séjour par personne

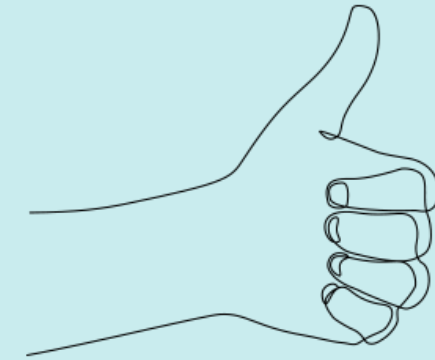


**852,8**

millions d'euros  
de recettes touristiques



## Satisfaction et intention de revenir



**92 %**

de taux de satisfaction

**40 %**

d'intention de retour d'ici 1 à 2 ans







## **Contact :**

Pôle Etudes et Observation

[etudes-observation@visitparisregion.com](mailto:etudes-observation@visitparisregion.com)

**PARIS  
REGION**  
COMITÉ RÉGIONAL  
DU TOURISME

