



*Les clientèles
de dernière
minute**

**PARIS
REGION**
COMITÉ RÉGIONAL
DU TOURISME



Fréquentation à Paris Île-de-France



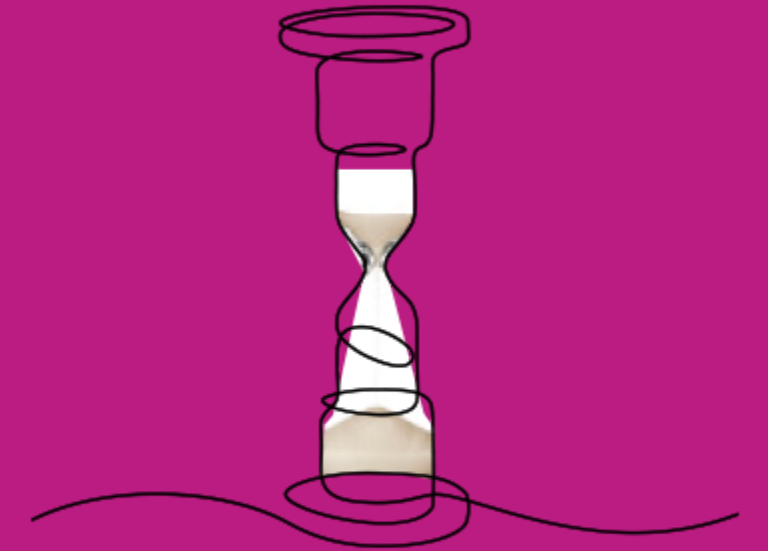
7 348 000

séjours

23 010 000

nuitées

z z z



3,1

nuits en moyenne

* Touristes venus exclusivement pour motifs personnels, ayant réservé un hébergement marchand moins d'un mois à l'avance.

Profil

50 %

de femmes

42 ans

d'âge moyen

29 %

sont employés



73 %

de repeaters

37 %

viennent en couple

93 %

en individuel non organisé

Moment de la réservation

47 %

2 à 3 semaines avant le départ

31 %

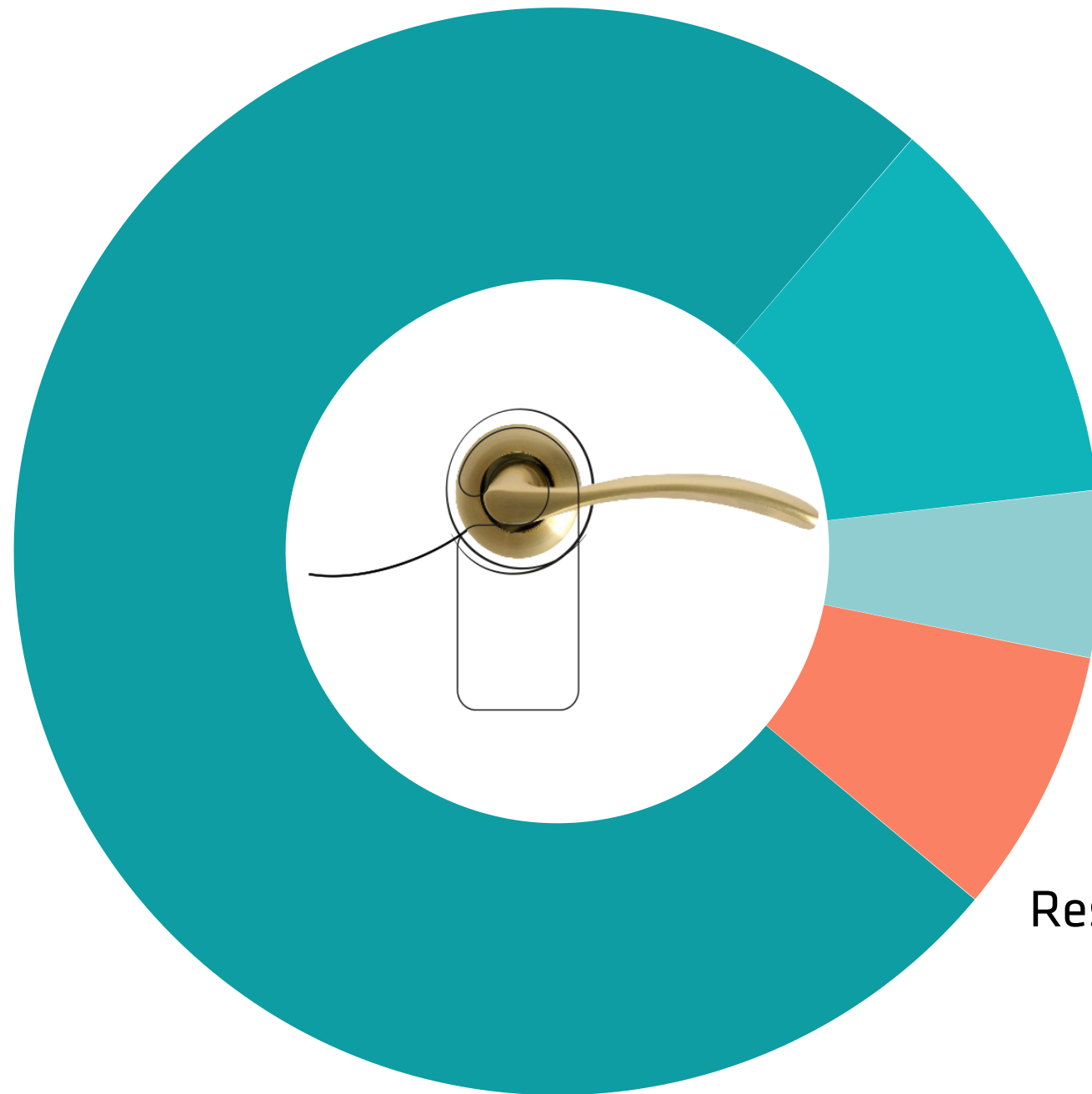
Une semaine avant le départ

22 %

Juste avant le départ

Type d'hébergement

76 %
Hôtel



12 %

Meublé et location
saisonnnière

5 %

Résidence hôtelière

8 %

Reste hébergements
marchands

Moyens de réservation de l'hébergement



54 %

Sites Internet

33 %

Hébergeurs en direct



17 %

Plateformes de
réservation entre
particuliers

Top 3 des activités pratiquées



79 %
Visites
de musées
et monuments

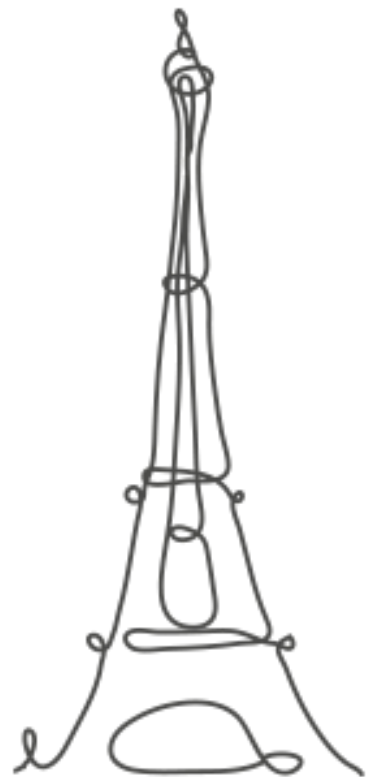
70 %
Promenades
en ville



40 %
Shopping

Top 5 des sites visités

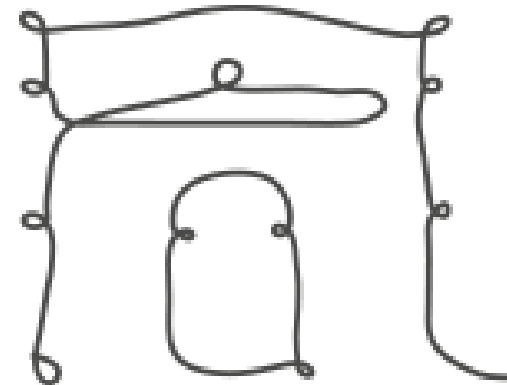
51 %
Tour Eiffel



38 %
Musée du Louvre



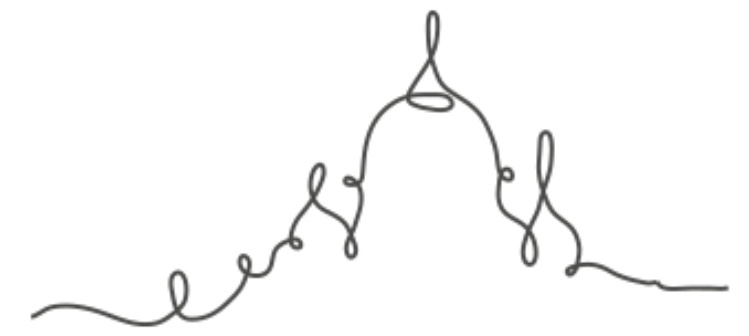
37 %
Arc de triomphe



35 %
Notre-Dame de Paris



33 %
Sacré-Cœur de Montmartre



Retombées économiques

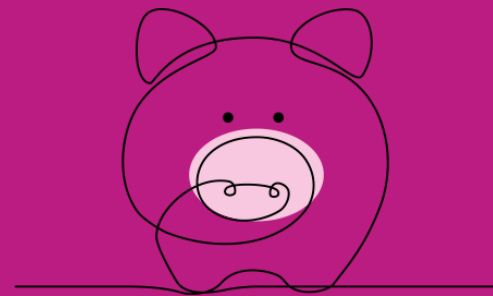
146 €

de dépense moyenne
par jour et par personne



457 €

de budget moyen
du séjour par personne

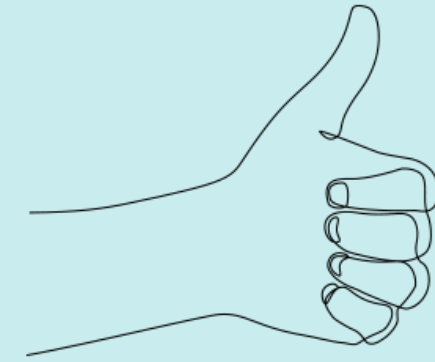


3 355,4

millions d'euros
de recette touristique



Satisfaction et intention de revenir



92 %

de taux de satisfaction

69 %

d'intention de retour d'ici 1 à 2 ans





Contact :

Pôle Etudes et Observation

etudes-observation@visitparisregion.com

**PARIS
REGION**
COMITÉ RÉGIONAL
DU TOURISME

