



*Les clientèles  
d'affaires\**

**PARIS  
REGION**  
COMITÉ RÉGIONAL  
DU TOURISME



# Fréquentation à Paris Île-de-France



15 684 000

séjours

63 788 000

nuitées

Z Z Z



4,1

nuits en moyenne

\* Touristes venus pour motifs professionnels et à la fois pour motifs professionnels et personnels.

## Profil

58 %

d'hommes

42 ans

d'âge moyen

43 %

sont issus des CSP+



90 %

de repeaters

61 %

viennent seuls

57 %

en individuel non organisé

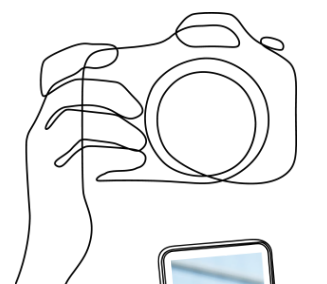
## Motif du séjour

60 %

de séjours professionnels uniquement

40 %

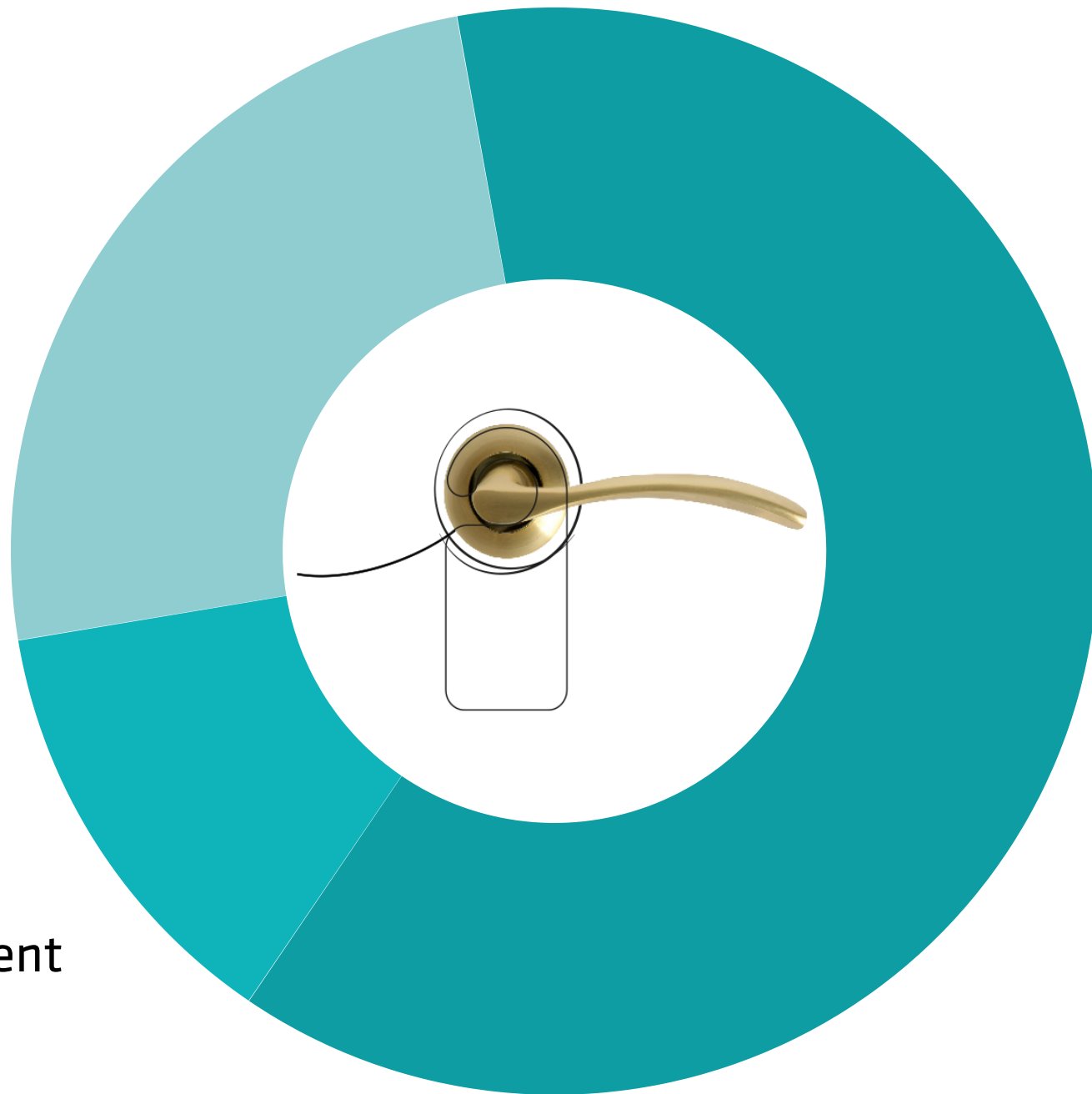
de séjours mixtes



## Type d'hébergement

**25 %**

Hébergement  
non marchand



**63 %**

Hôtel

**13 %**

Reste hébergement  
marchand

## Moyens de réservation de l'hébergement



**35 %**

Sites Internet

**29 %**

Hébergeurs en direct



**24 %**

Un tiers  
(entreprise, parent, ami)



**59 %**  
Visites  
de musées  
et monuments

### Top 3 des activités pratiquées

**58 %**

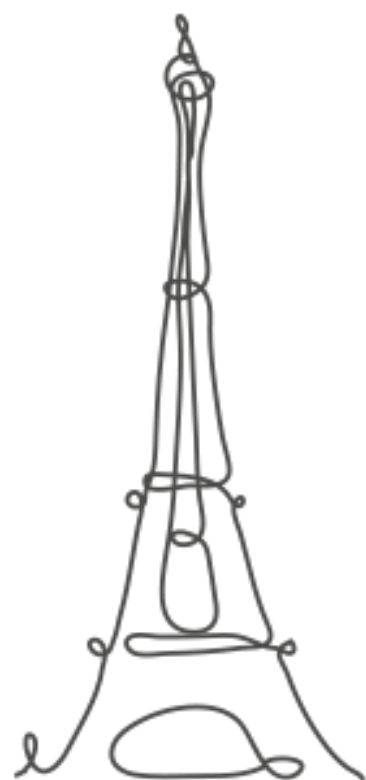
Promenades  
en ville



**34 %**  
Shopping

**31 %**

Tour Eiffel



**23 %**

Musée du Louvre



### Top 5 des sites visités

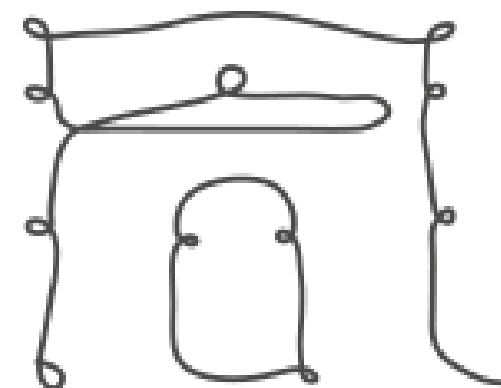
**21 %**

Notre-Dame de Paris



**21 %**

Arc de triomphe



**20 %**

Sacré-Coeur de Montmartre



## Retombées économiques

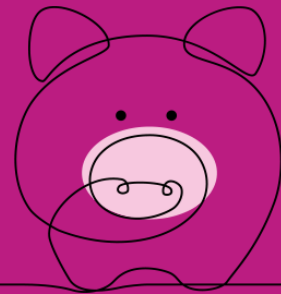
**124 €**

de dépense moyenne  
par jour et par personne



**505 €**

de budget moyen  
du séjour par personne

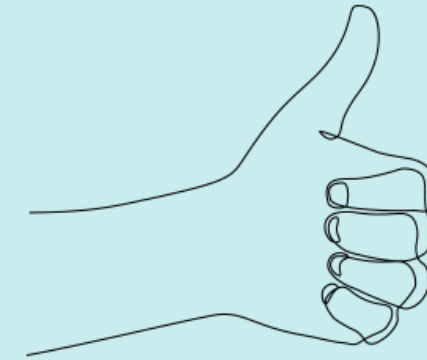


**7 925,2**

millions d'euros  
de recette touristique



## Satisfaction et intention de revenir



**89 %**

de taux de satisfaction

**68 %**

d'intention de retour d'ici 1 à 2 ans





## **Contact :**

Pôle Etudes et Observation

[etudes-observation@visitparisregion.com](mailto:etudes-observation@visitparisregion.com)

**PARIS  
REGION**  
COMITÉ RÉGIONAL  
DU TOURISME

