



# *Les Chinois*

**PARIS  
REGION**  
COMITÉ RÉGIONAL  
DU TOURISME



# Fréquentation à Paris Île-de-France



## Profil

**52 %**  
de femmes



**32 ans**  
d'âge moyen

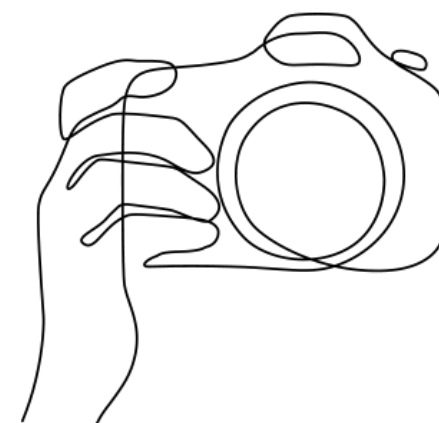
**26 %**  
sont étudiants

**56 %**  
primo-visiteurs

**27 %**  
viennent seuls

**62 %**  
en individuel non organisé

## Motif du séjour



**66 %**  
de séjours personnels

**34 %**  
de séjours professionnels  
ou mixtes



## Type d'hébergement



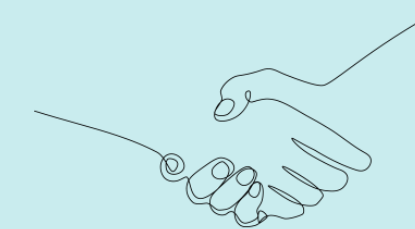
**67 %**  
Hôtel

## Moyens de réservation de l'hébergement



**37 %**  
Sites Internet

**37 %**  
Agences de voyages,  
tour-opérateurs



**26 %**  
Plateformes de  
réservation entre  
particuliers

## Top 3 des activités pratiquées



**95 %**

Visites  
de musées  
et monuments

**63 %**

Promenades  
en ville

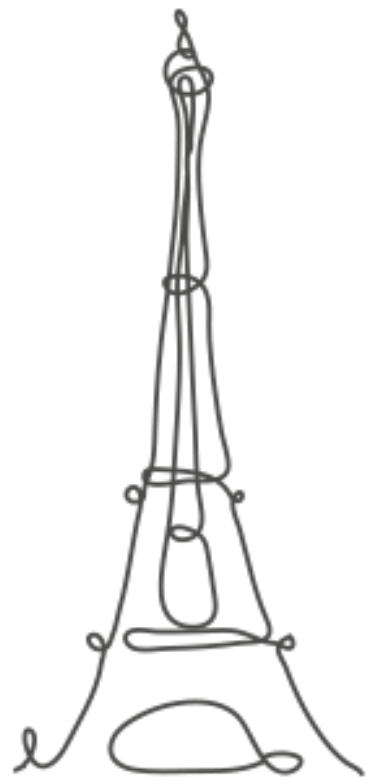


**50 %**

Shopping

**83 %**

Tour Eiffel



**78 %**

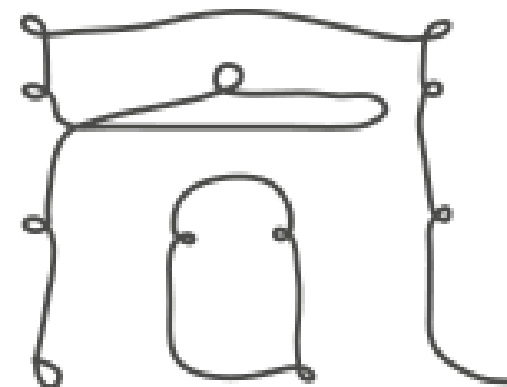
Musée du Louvre



## Top 5 des sites visités

**68 %**

Arc de triomphe



**57 %**

Notre-Dame de Paris



**34 %**

Sacré-Cœur de Montmartre



## Retombées économiques

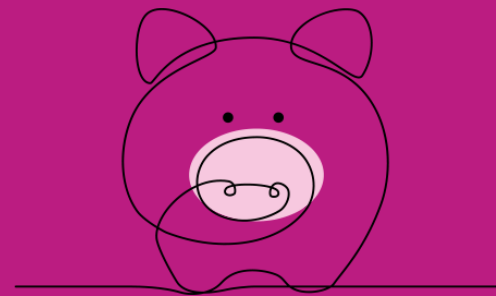
**191 €**

de dépense moyenne  
par jour et par personne



**1 128 €**

de budget moyen  
du séjour par personne

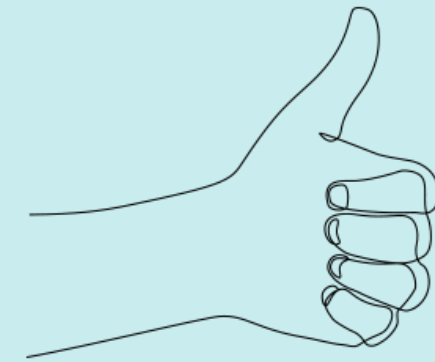


**1 065,8**

millions d'euros  
de recette touristique



## Satisfaction et intention de revenir



**92 %**

de taux de satisfaction

**46 %**

d'intention de retour d'ici 1 à 2 ans





## **Contact :**

Pôle Etudes et Observation

[etudes-observation@visitparisregion.com](mailto:etudes-observation@visitparisregion.com)

**PARIS  
REGION**  
COMITÉ RÉGIONAL  
DU TOURISME

