



# *Les Brésiliens*



# Fréquentation à Paris Île-de-France



**516 000**

séjours

**3 066 000**

nuitées

Z Z Z



**5,9**

nuits en moyenne

## Profil

**51 %**

de femmes



**39 ans**

d'âge moyen

**44 %**

sont issus des CSP+

**58 %**

de repeaters

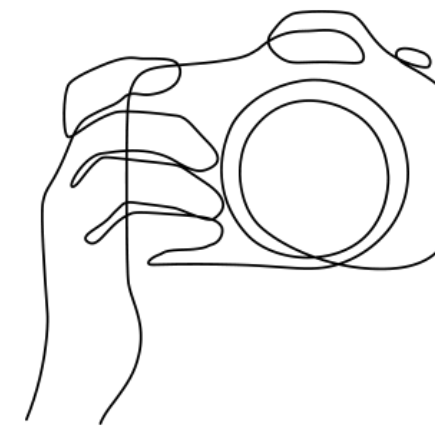
**32 %**

viennent en couple

**79 %**

en individuel non organisé

## Motif du séjour



**80 %**

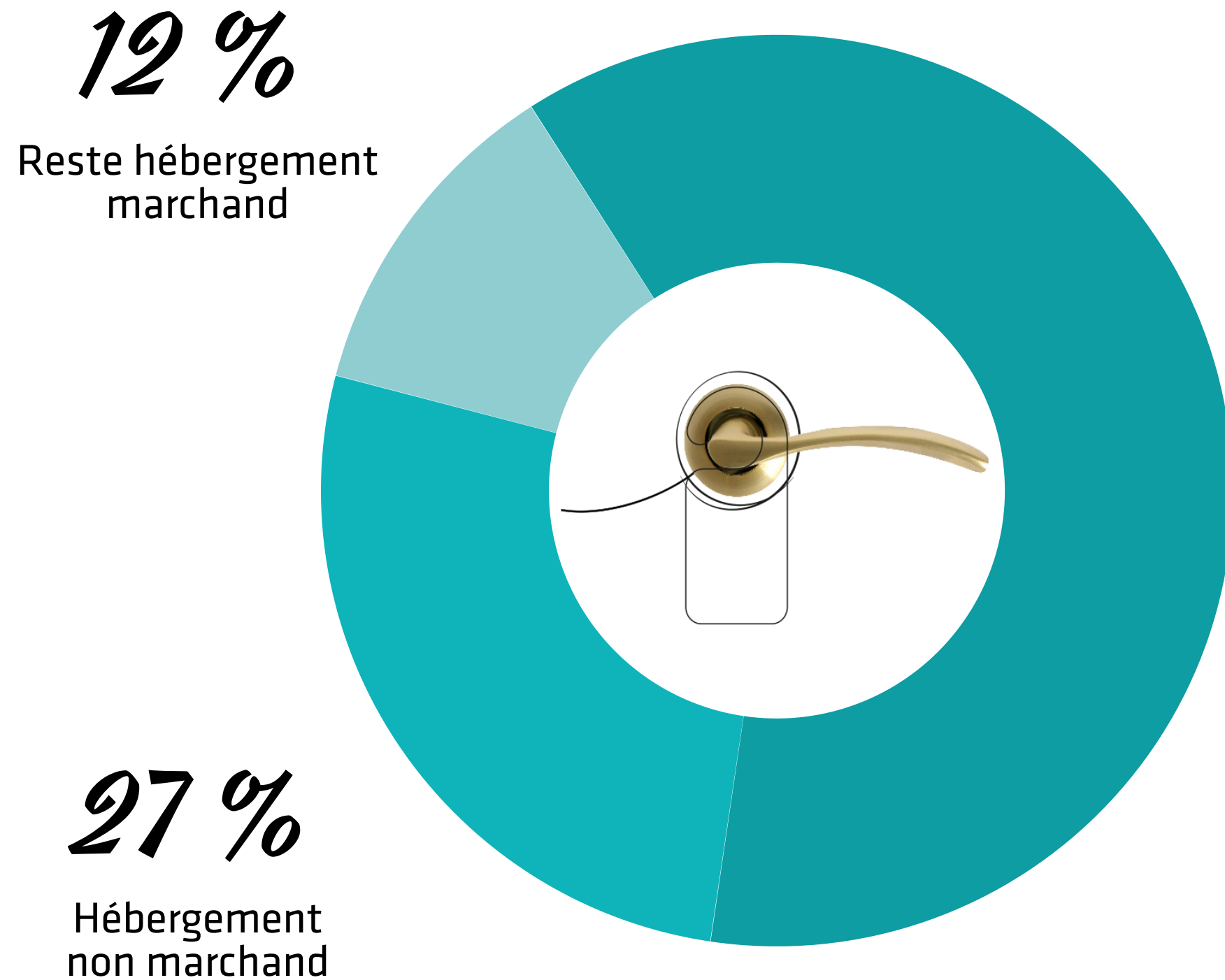
de séjours personnels

**20 %**

de séjours professionnels  
ou mixtes



## Type d'hébergement



## Moyens de réservation de l'hébergement



**60 %**

Sites Internet

**27 %**

Agences de voyage,  
tour-opérateurs



**19 %**

Hébergeurs en  
direct

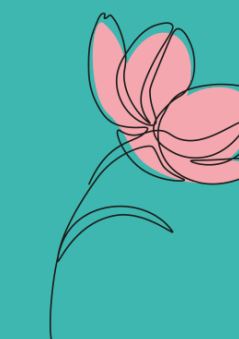


**97 %**  
Visites  
de musées  
et monuments

## Top 3 des activités pratiquées

**82 %**

Promenades en ville

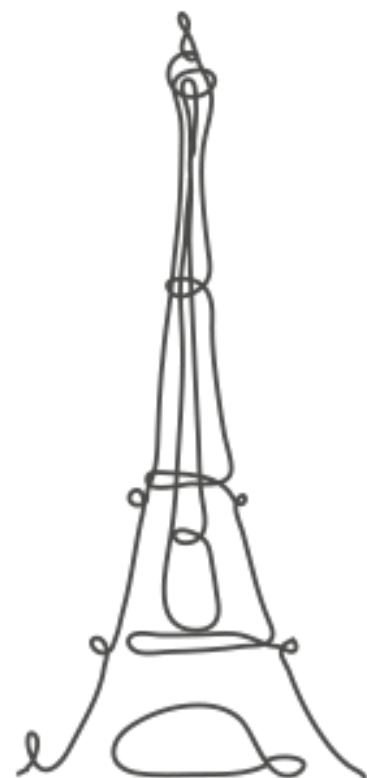


**67 %**

Visites  
de parcs et jardins

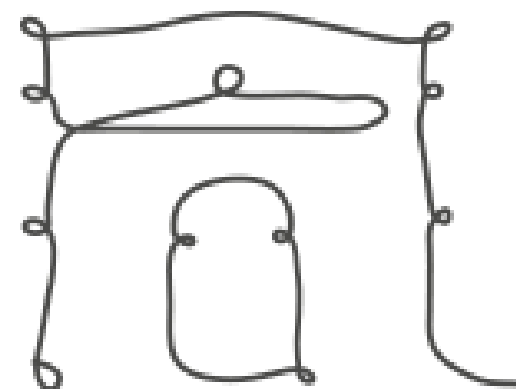
**84 %**

Tour Eiffel



**77 %**

Arc de triomphe



## Top 5 des sites visités

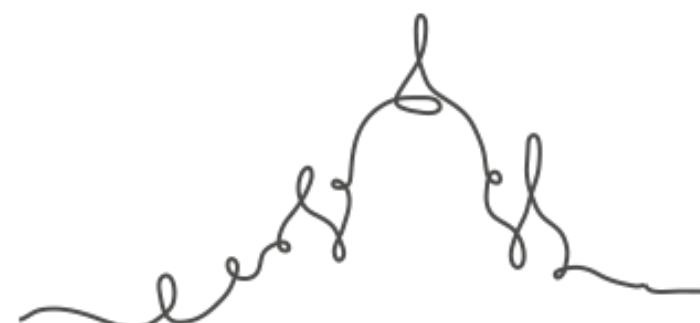
**74 %**

Musée du Louvre



**52 %**

Sacré-Coeur de Montmartre



**31 %**

Musée d'Orsay



## Retombées économiques

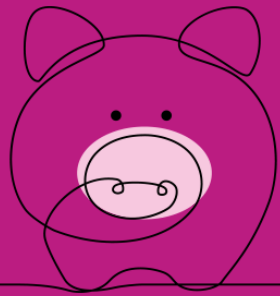
**151 €**

de dépense moyenne  
par jour et par personne



**896 €**

de budget moyen  
de séjour par personne

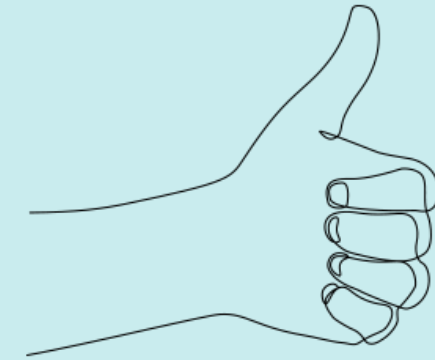


**462,9**

millions d'euros  
de recette touristique



## Satisfaction et intention de revenir



**95 %**

de taux de satisfaction

**50 %**

d'intention de retour d'ici 1 à 2 ans







## **Contact :**

Pôle Etudes et Observation

[etudes-observation@visitparisregion.com](mailto:etudes-observation@visitparisregion.com)

**PARIS  
REGION**  
COMITÉ RÉGIONAL  
DU TOURISME

