

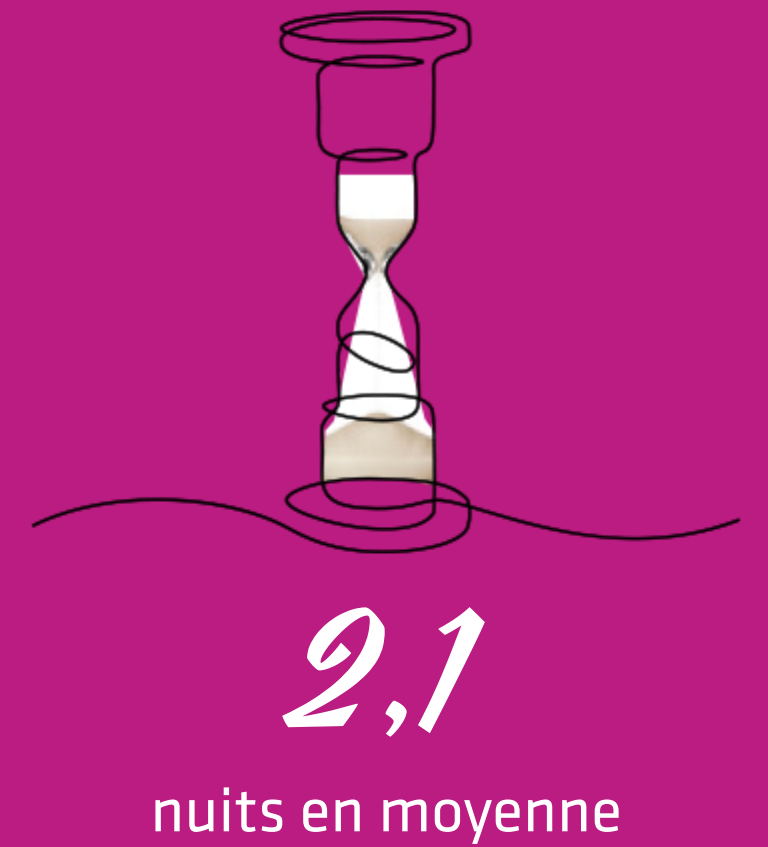


Les Belges

**PARIS
REGION**
COMITÉ RÉGIONAL
DU TOURISME



Fréquentation à Paris Île-de-France



Profil

50 %
d'hommes

45 ans
d'âge moyen

38 %
sont employés

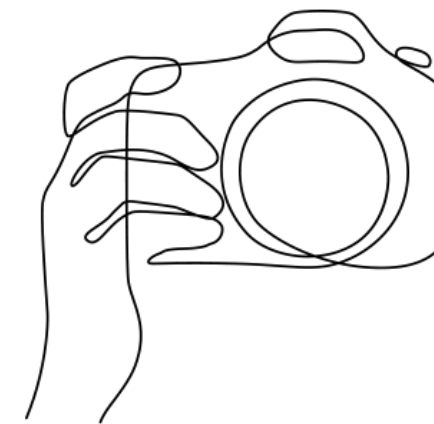


82 %
de repeaters

37 %
viennent en couple

82 %
en individuel non organisé

Motif du séjour



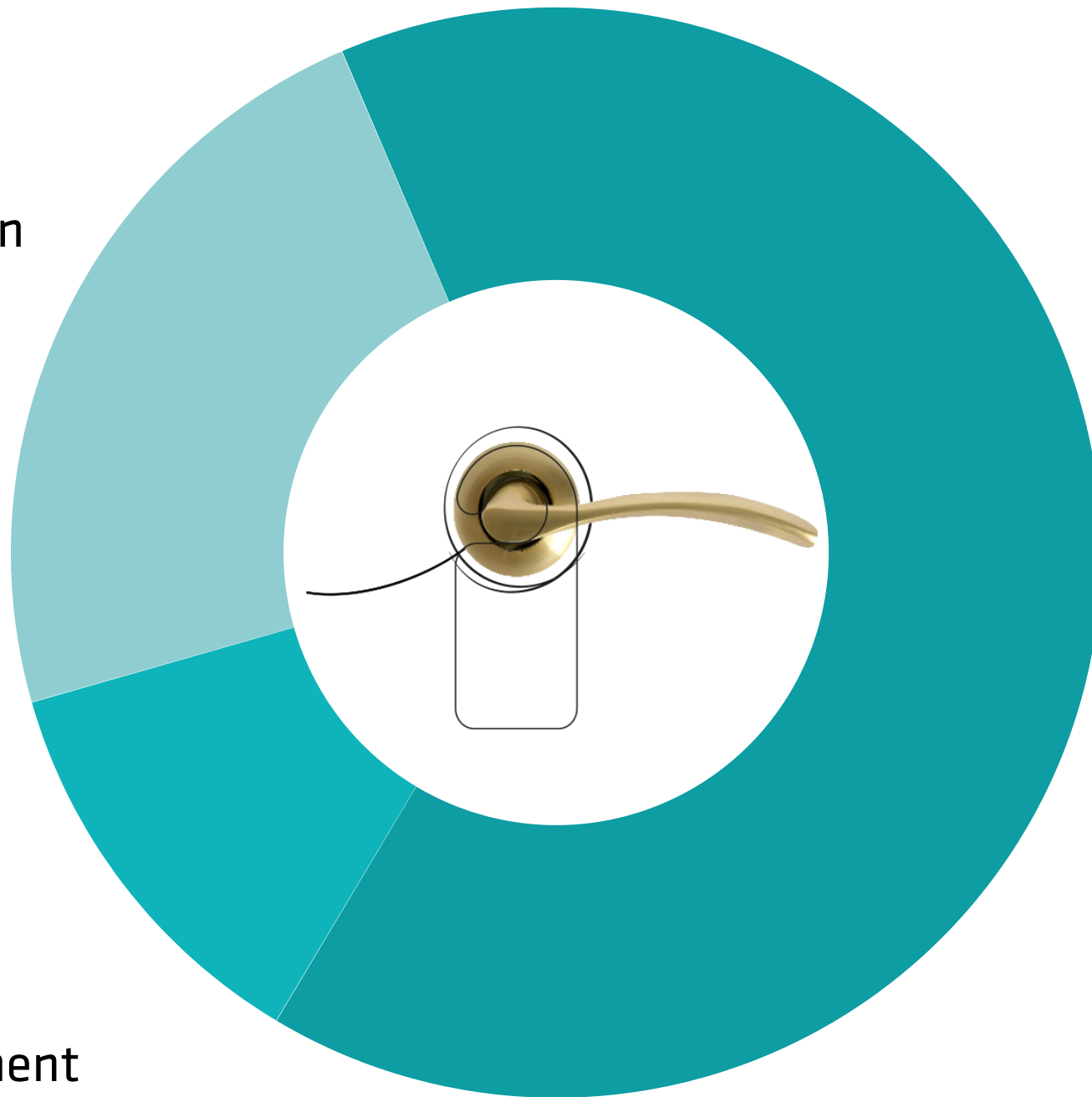
73 %
de séjours personnels

27 %
de séjours professionnels
ou mixtes



Type d'hébergement

23 %
Hébergement non marchand



12 %
Reste hébergement marchand

65 %
Hôtel

Moyens de réservation de l'hébergement



53 %
Sites Internet

31 %
Hébergeurs en direct



9 %
Plateformes de réservation entre particuliers



Top 3 des activités pratiquées



56 %
Visites
de musées
et monuments

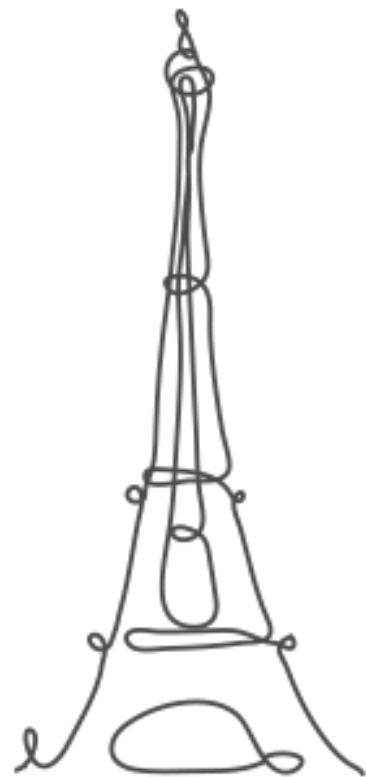
55 %

Promenades
en ville



33 %
Shopping

30 %
Tour Eiffel

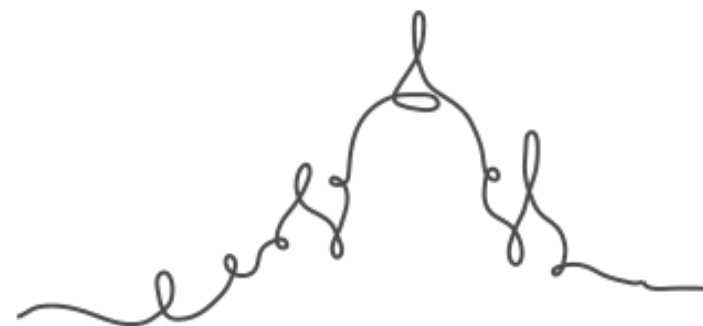


23 %
Disneyland Paris

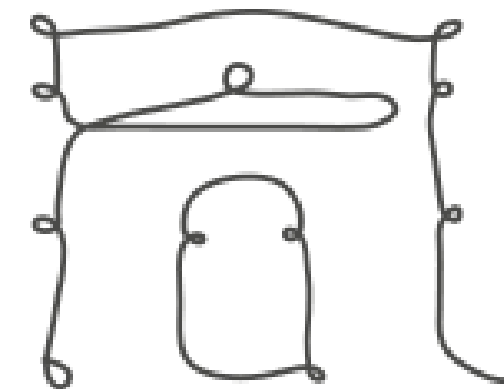


Top 5 des sites visités

18 %
Sacré-Cœur de Montmartre



17 %
Arc de triomphe



16 %
Notre-Dame de Paris



Retombées économiques

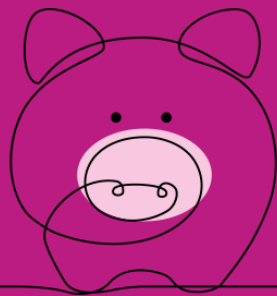
126 €

de dépense moyenne
par jour et par personne



265 €

de budget moyen
du séjour par personne

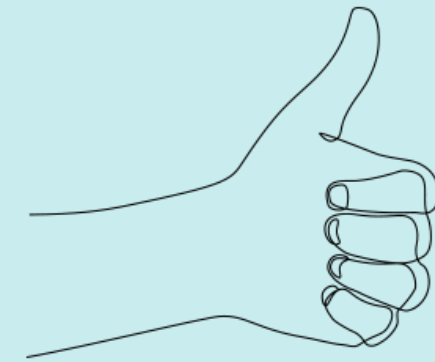


364,6

millions d'euros
de recette touristique



Satisfaction et intention de revenir



96 %

de taux de satisfaction

75 %

d'intention de retour d'ici 1 à 2 ans





Contact :

Pôle Etudes et Observation

etudes-observation@visitparisregion.com

**PARIS
REGION**
COMITÉ RÉGIONAL
DU TOURISME

