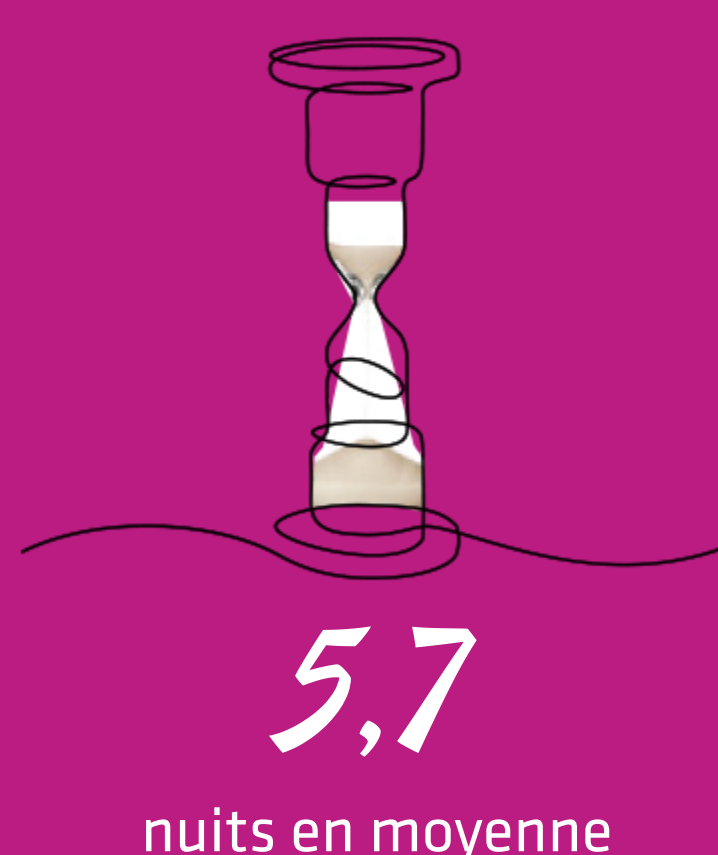


Les Américains



Fréquentation à Paris Île-de-France



Profil

60 %
de femmes

42 ans
d'âge moyen

38 %
sont issus des CSP+

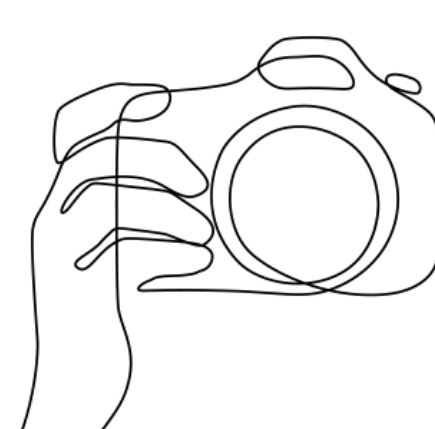


58 %
de repeaters

29 %
viennent en couple

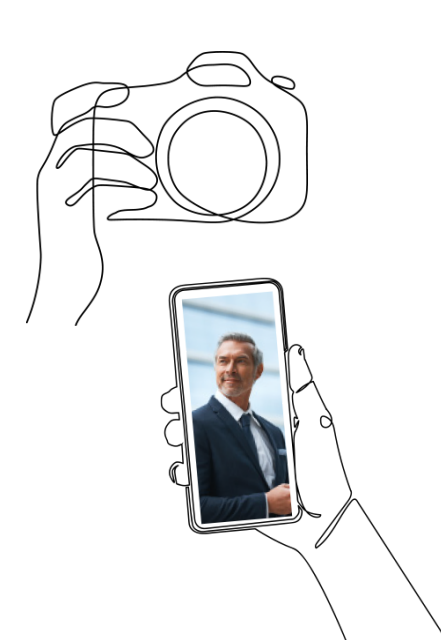
77 %
en individuel non organisé

Motif du séjour



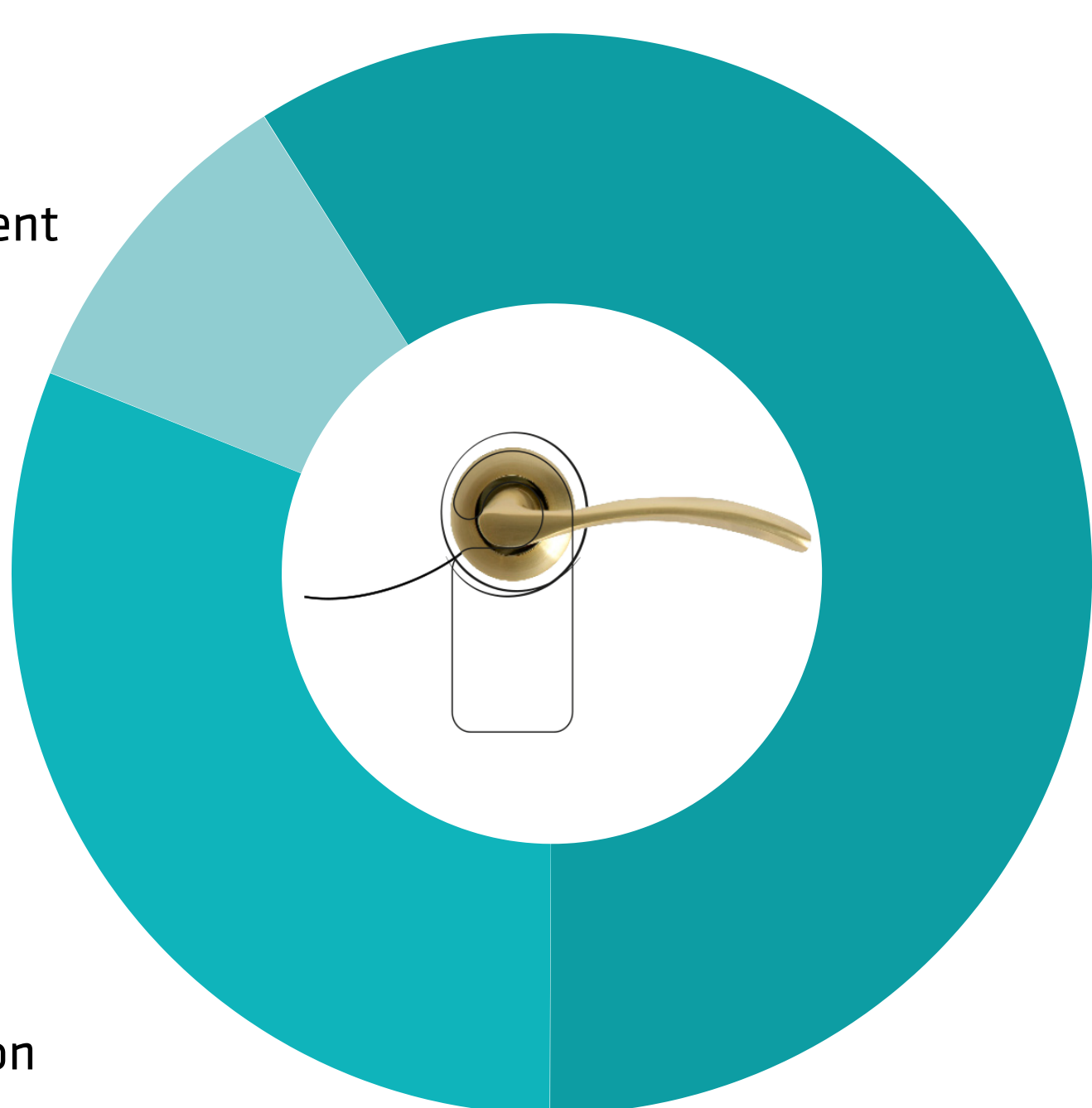
84 %
de séjours personnels

16 %
de séjours professionnels ou mixtes



Type d'hébergement

10 %
Reste hébergement marchand



31 %
Hébergement non marchand

59 %
Hôtel

Moyens de réservation de l'hébergement



46 %
Sites Internet

36 %
Hébergeurs en direct



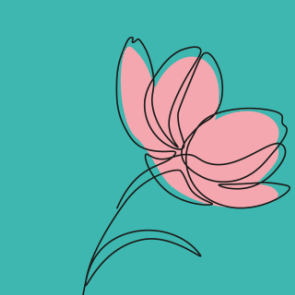
32 %
Plateformes de réservation entre particuliers

Top 3 des activités pratiquées



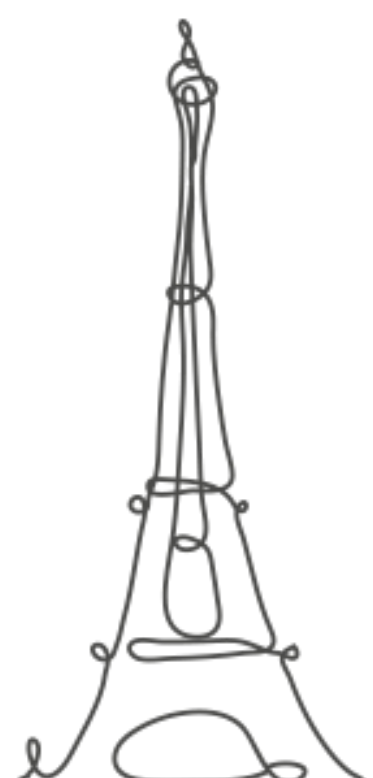
95 %
Visites de musées et monuments

87 %
Promenades en ville



69 %
Visites de parcs et jardins

76 %
Tour Eiffel



64 %
Musée du Louvre

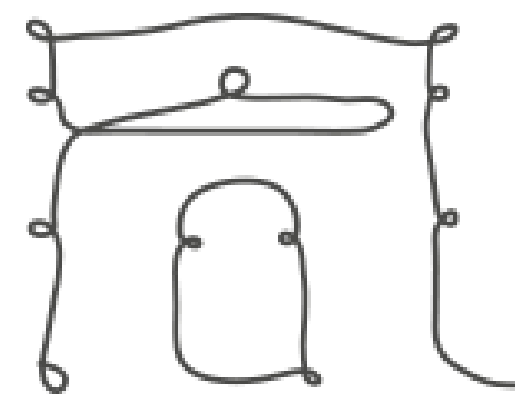


Top 5 des sites visités

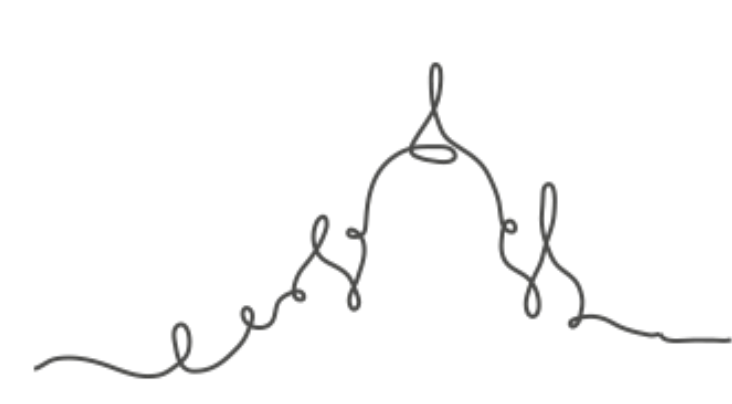
59 %
Notre-Dame de Paris



58 %
Arc de triomphe



38 %
Sacré-Coeur de Montmartre

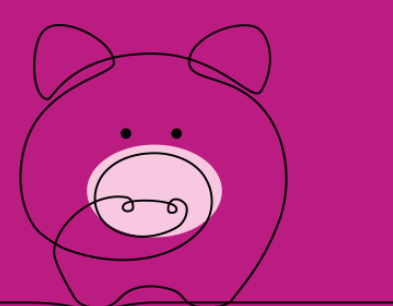


Retombées économiques

160 €
de dépense moyenne par jour et par personne



908 €
de budget moyen de séjour par personne



2 261,0
millions d'euros de recette touristique



Satisfaction et intention de revenir



96 %
de taux de satisfaction

39 %
d'intention de retour d'ici 1 à 2 ans



Source : dispositifs permanents d'enquêtes dans les aéroports, les trains, sur les axes d'autoroutes et dans les gares routières - CRT Paris Île-de-France, ADP, SAGEB, SVD, APRR, COFIROUTE, SANEF, SAPN, EUROLINES, QUIBUS (BVA) - résultats 2019.

Contact :

Pôle Etudes et Observation
etudes-observation@visitparisregion.com

