



# *Les Allemands*

**PARIS  
REGION**  
COMITÉ RÉGIONAL  
DU TOURISME



## Fréquentation à Paris Île-de-France



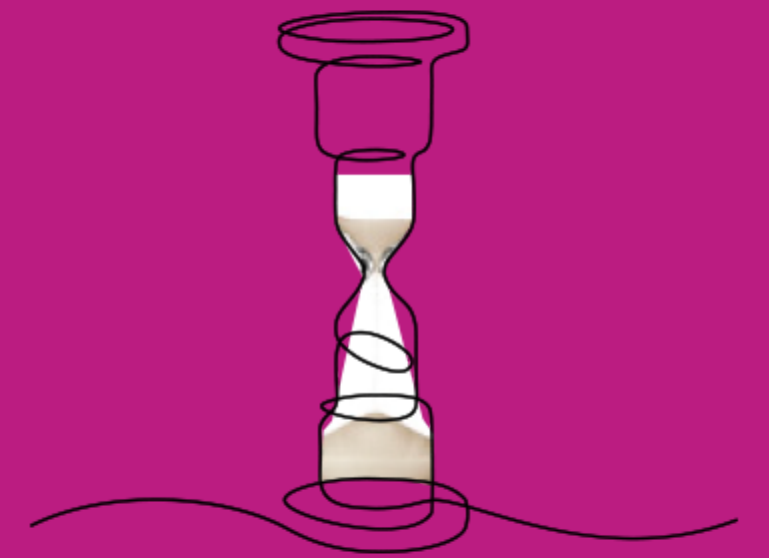
**1 419 000**

séjours

**4 505 000**

nuitées

Z Z Z



**3,2**

nuits en moyenne

### Profil

**52 %**

de femmes

**41 ans**

d'âge moyen

**33 %**

sont employés



**70 %**

de repeaters

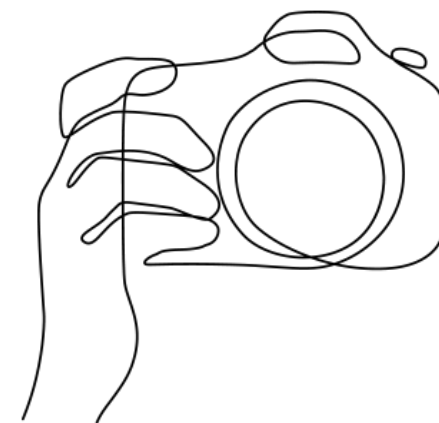
**28 %**

viennent seuls

**82 %**

en individuel non organisé

### Motif du séjour



**75 %**

de séjours personnels

**25 %**

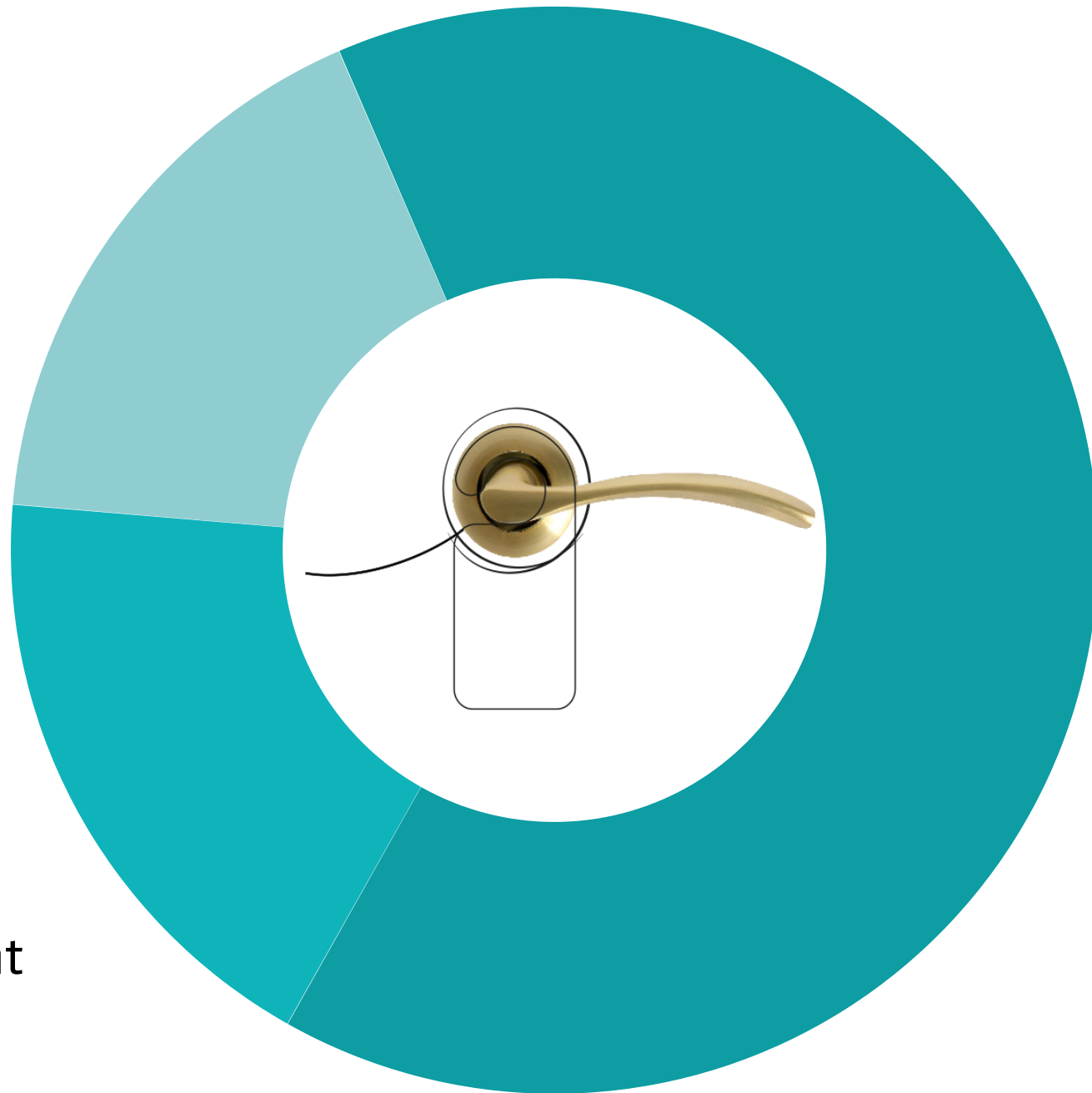
de séjours professionnels  
ou mixtes



## Type d'hébergement

**17 %**

Hébergement  
non marchand



**64 %**

Hôtel

**18 %**

Reste hébergement  
marchand

## Moyens de réservation de l'hébergement



**45 %**

Sites Internet

**25 %**

Hébergeurs en direct



**15 %**

Plateformes de  
réservation entre  
particuliers

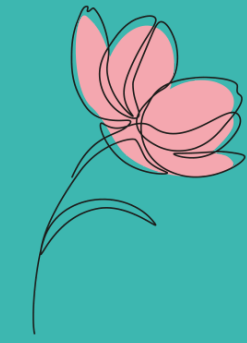
## Top 3 des activités pratiquées



**80 %**  
Visites  
de musées  
et monuments

**75 %**

Promenades  
en ville

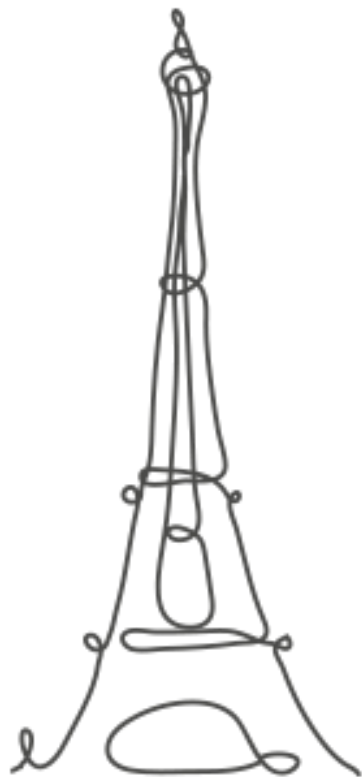


**50 %**  
Visites de parcs  
et jardins

## Top 5 des sites visités

**57 %**

Tour Eiffel



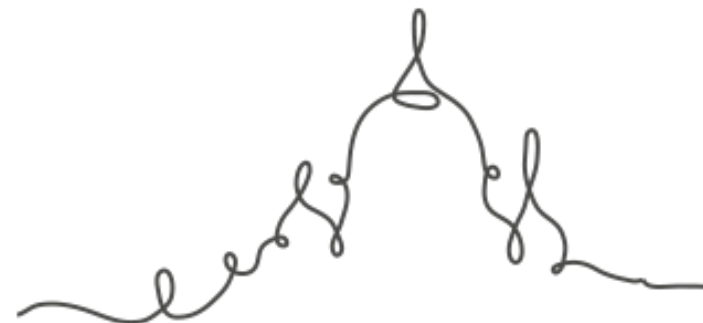
**49 %**

Notre-Dame de Paris



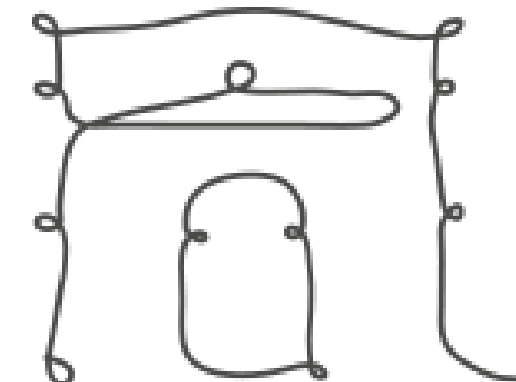
**45 %**

Sacré-Cœur de Montmartre



**42 %**

Arc de triomphe



**41 %**

Musée du Louvre



## Retombées économiques

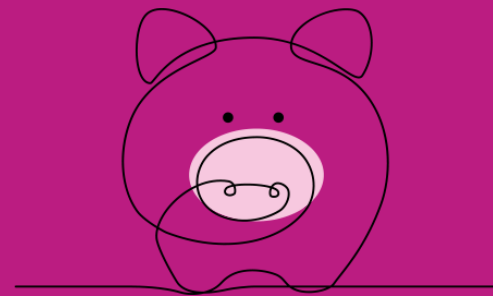
**122 €**

de dépense moyenne  
par jour et par personne



**389 €**

de budget moyen  
du séjour par personne

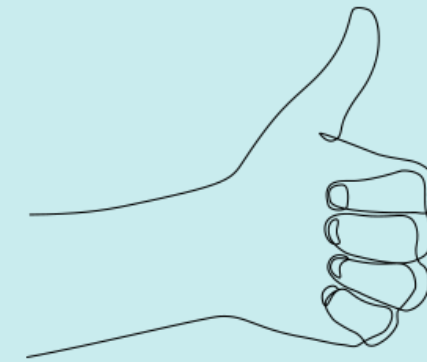


**551,5**

millions d'euros  
de recette touristique



## Satisfaction et intention de revenir



**93 %**

de taux de satisfaction

**62 %**

d'intention de retour d'ici 1 à 2 ans





## **Contact :**

Pôle Etudes et Observation

[etudes-observation@visitparisregion.com](mailto:etudes-observation@visitparisregion.com)

**PARIS  
REGION**  
COMITÉ RÉGIONAL  
DU TOURISME

