

Les Belges à Paris Île-de-France



Fréquentation



1 185 000
séjours



2 730 000
nuitées



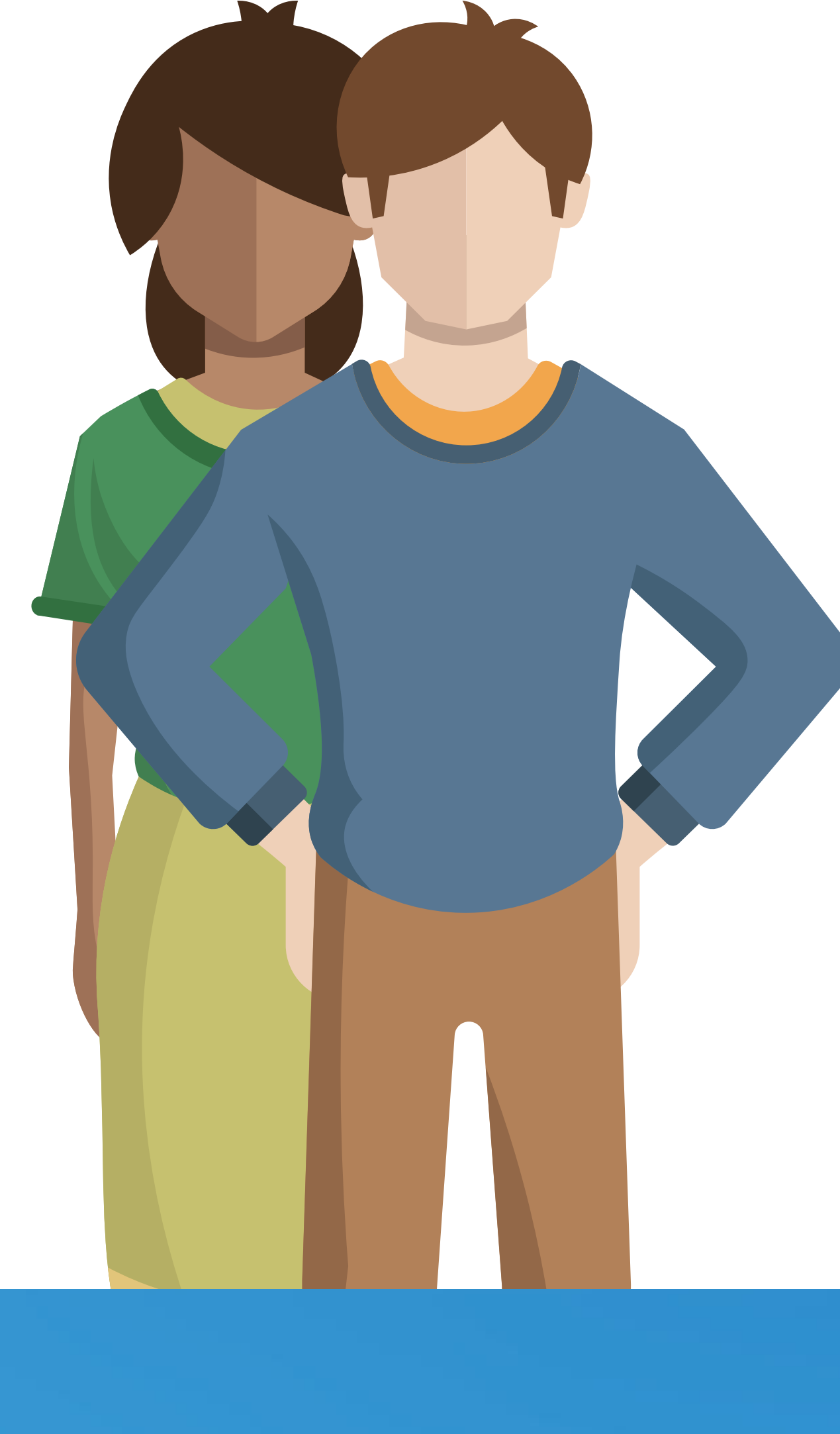
2,3 nuits en moyenne

Profil

53 %
d'hommes

43 ans
d'âge moyen

35 %
d'employés



88 %
de repeaters

27 %
en couple

92 %
en individuel

Motif du séjour



68 %

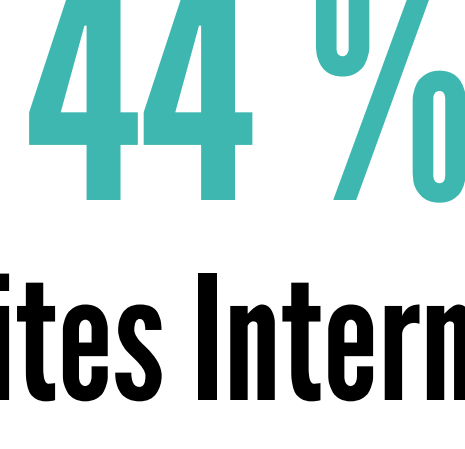
de séjours personnels



32 %

de séjours professionnels ou mixtes

Moyens de réservation de l'hébergement



44 %

Sites Internet



22 %

Directement auprès des hébergeurs



20 %

Agences de voyages et tour-opérateurs

Hébergement

16 %

Non marchand

11 %

Reste marchand



73 %

Hôtellerie

Top 3 des activités pratiquées



65 %

Visite de musées et monuments



59 %

Promenade en ville



36 %

Shopping

Top 3 des sites visités

Notre-Dame de Paris **28 %**

33 %
Tour Eiffel

Aucun site visité **27 %**

Retombées économiques

140 €

de dépense moyenne par jour et par personne

324 €

de budget moyen du séjour par personne

383,3

millions d'euros de recette touristique

Satisfaction et intention de revisite



95 %

de taux de satisfaction



79 %

d'intention de retour d'ici 1 à 2 ans

Sources :

Dispositifs permanents d'enquêtes dans les aéroports, les trains, sur les aires d'autoroutes et dans les gares routières – CRT Paris Île-de-France, ADP, SAGEB, EUROSTAR, SVD, APRR, COFIROUTE, SANEF, SAPN, EURO LINES, OUIBUS (BVA) – résultats 2016

