

Les Italiens à Paris Île-de-France



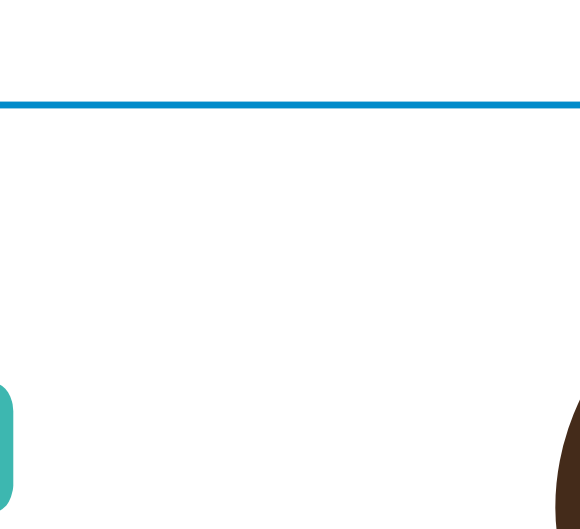
Fréquentation



1 350 000
séjours



5 480 000
nuitées



4,1 nuits en moyenne

Profil

50 %
d'hommes

39 ans
d'âge moyen

33 %
d'employés



67 %
de repeaters

31 %
seuls

98 %
en individuel

Motif du séjour



67 %
de séjours personnels



33 %
de séjours professionnels ou mixtes

Moyens de réservation de l'hébergement



52 %
Sites Internet



23 %
Agences de voyages et tour-opérateurs



11 %
Plateformes de réservation entre particuliers

Hébergement

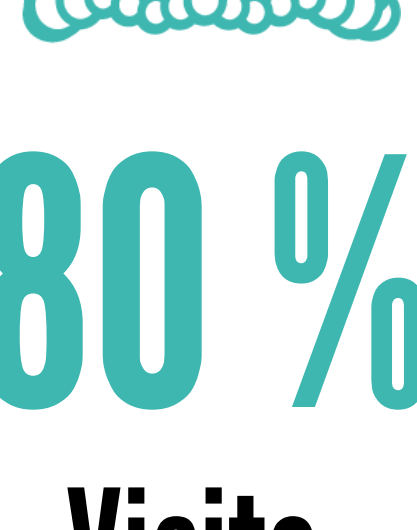
23 %
Non marchand



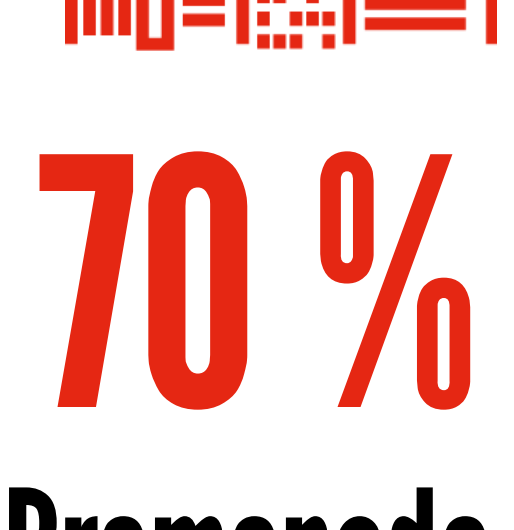
16 %
Reste marchand

61 %
Hôtellerie

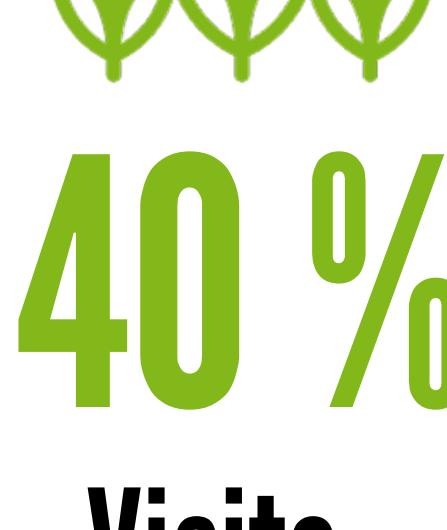
Top 3 des activités pratiquées



80 %
Visite de musées et monuments



70 %
Promenade en ville



40 %
Visite de parcs et jardins

Top 3 des sites visités

Notre-Dame de Paris **53 %**

Tour Eiffel **56 %**

Arc de triomphe **46 %**

Retombées économiques

102 €

de dépense moyenne par jour et par personne

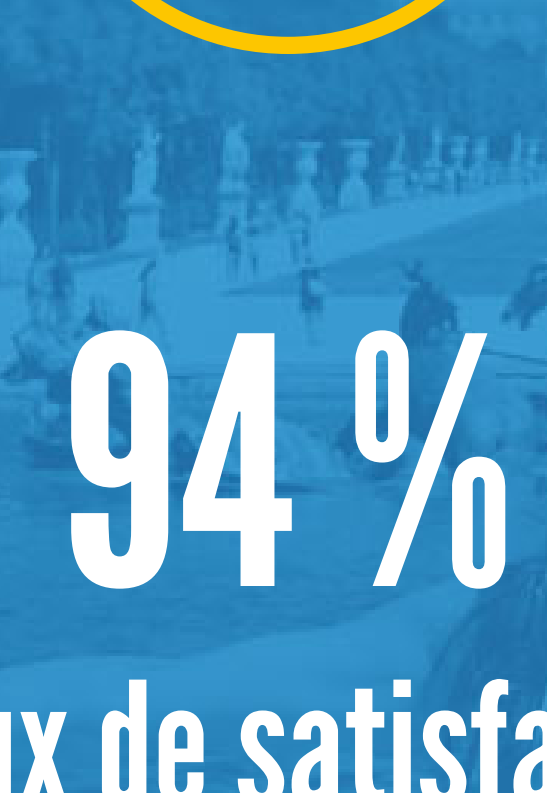
415 €

de budget moyen du séjour par personne

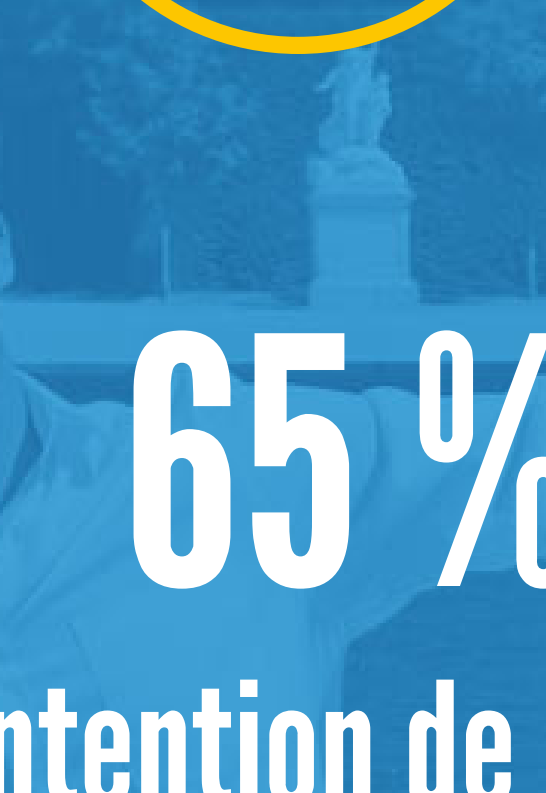
559,7

millions d'euros de recette touristique

Satisfaction et intention de revisite



94 %
de taux de satisfaction



65 %
d'intention de retour d'ici 1 à 2 ans

Sources :

Dispositifs permanents d'enquêtes dans les aéroports, les trains, sur les aires d'autoroutes et dans les gares routières - CRT Paris Île-de-France, ADP, SAGEB, EUROSTAR, SVD, APRR, COFIROUTE, SANEF, SAPN, EUROLINES, OUIBUS (BVA) - résultats 2016

