

Les Espagnols à Paris Île-de-France



Fréquentation



1 358 000
séjours



5 359 000
nuitées



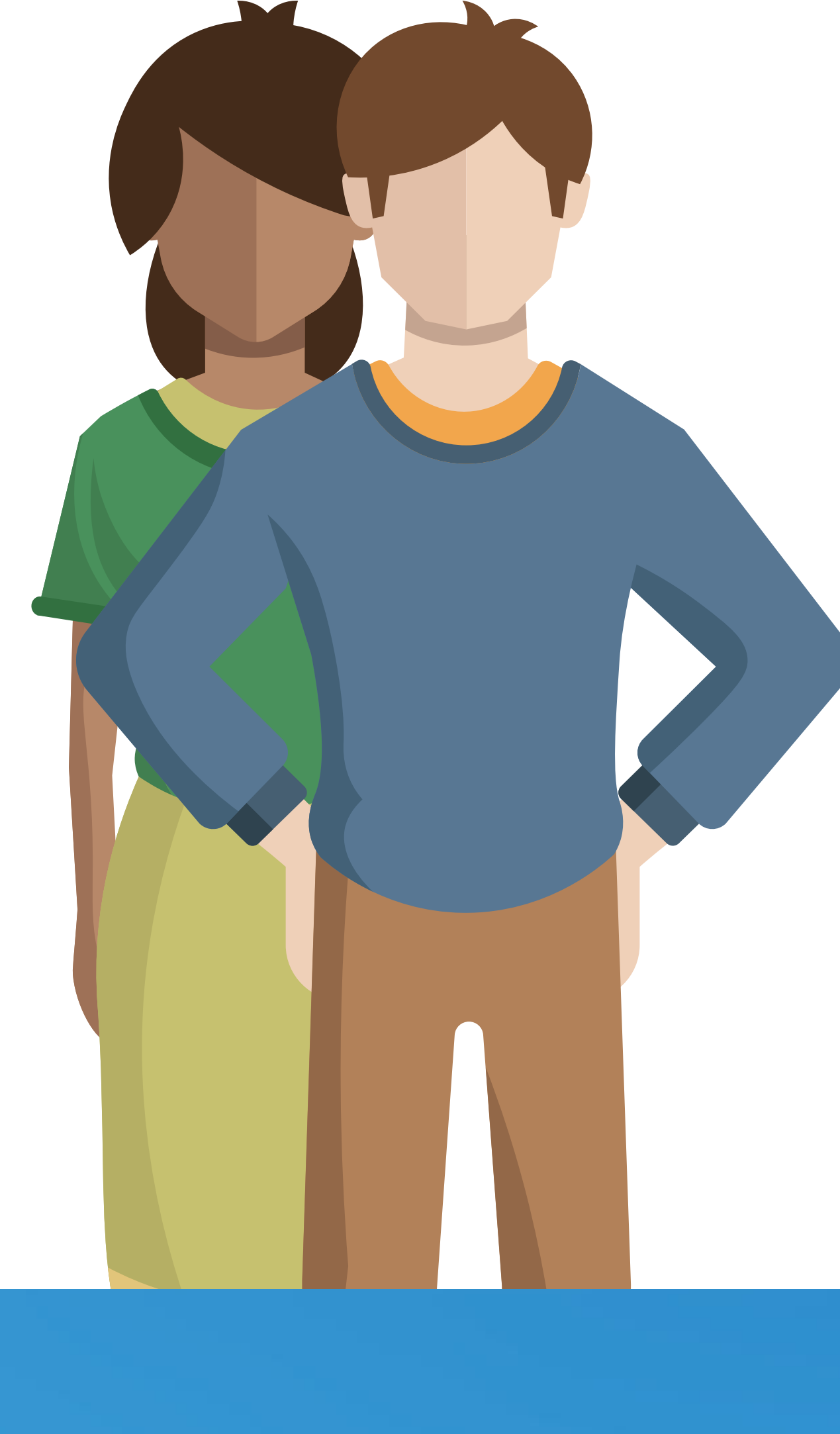
3,9 nuits en moyenne

Profil

53 %
d'hommes

39 ans
d'âge moyen

39 %
issus des PCS+



55 %
de repeaters

34 %
en famille

97 %
en individuel

Motif du séjour

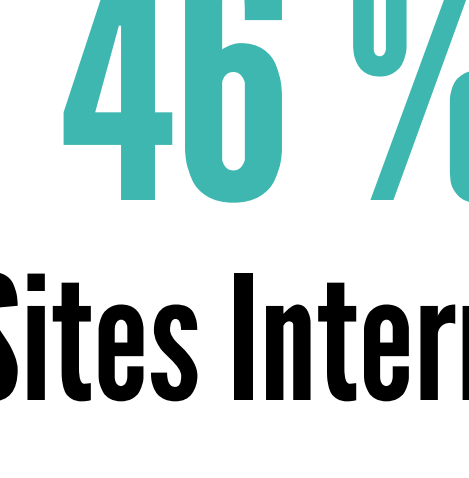


71 %
de séjours personnels



29 %
de séjours professionnels ou mixtes

Moyens de réservation de l'hébergement



46 %
Sites Internet



38 %
Agences
de voyages
et tour-opérateurs



10 %
Directement
auprès des
hébergeurs

Hébergement

12 %
Non marchand

13 %
Reste marchand



75 %
Hôtels

Top 3 des activités pratiquées



81 %
Visite
de musées
et monuments



50 %
Promenade
en ville



41 %
Visite
de parcs et jardins

Top 3 des sites visités

50 %
Musée du
Louvre

66 %
Tour Eiffel

56 %
Arc de
triomphe



Retombées économiques

132 €

de dépense
moyenne par jour
et par personne

519 €

de budget moyen
du séjour
par personne

705,2

millions d'euros
de recette
touristique

Satisfaction et intention de revisite



94 %
de taux de satisfaction



47 %
d'intention de retour
d'ici 1 à 2 ans

Sources :

Dispositifs permanents d'enquêtes dans les aéroports, les trains, sur les axes d'autoroutes et dans les gares routières – CRT Paris Île-de-France, ADP, SAGEB, EUROSTAR, SVD, APRR, COFIROUTE, SANEF, SAPN, EUROLINES, OUIBUS (BVA) – résultats 2016

