

Les Néerlandais à Paris Île-de-France



Fréquentation



640 000
séjours



1 567 000
nuitées



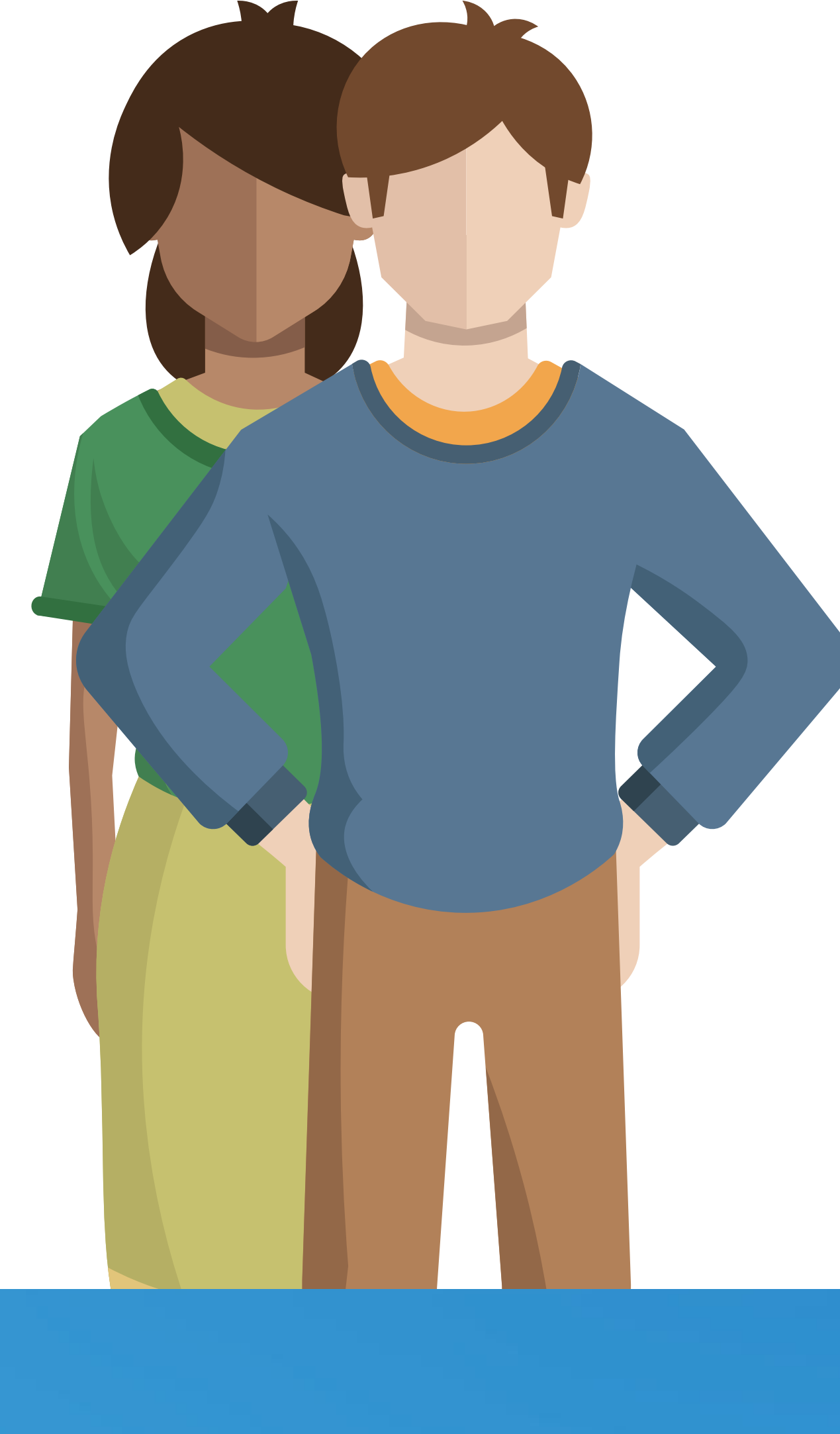
2,4 nuits en moyenne

Profil

54 %
d'hommes

43 ans
d'âge moyen

43 %
issus des PCS+



73 %
de repeaters

31 %
en famille

96 %
en individuel

Motif du séjour

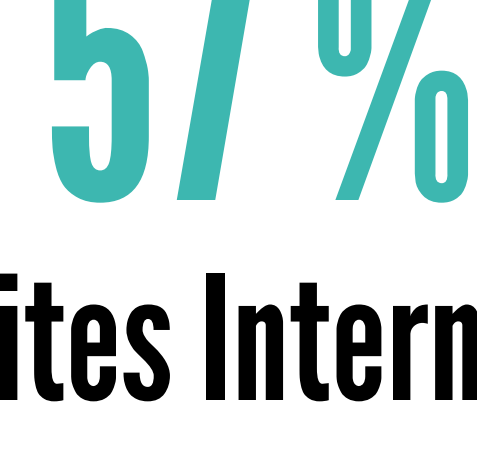


66 %
de séjours personnels



34 %
de séjours professionnels ou mixtes

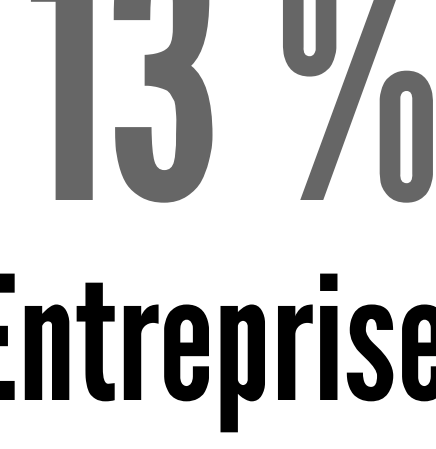
Moyens de réservation de l'hébergement



57 %
Sites Internet



19 %
Directement auprès des hébergeurs



13 %
Entreprises

Hébergement

11 %
Non marchand

16 %
Reste marchand



73 %
Hôtels

Top 3 des activités pratiquées



81 %
Visite de musées et monuments



55 %
Découverte des villes et promenade



43 %
Shopping

Top 3 des sites visités

Notre-Dame de Paris **41 %**



48 %
Tour Eiffel



32 %
Arc de triomphe



Retombées économiques

131 €

de dépense moyenne par jour et par personne

320 €

de budget moyen du séjour par personne

204,8

millions d'euros de recette touristique

Satisfaction et intention de revisite



89 %

de taux de satisfaction



60 %

d'intention de retour d'ici 1 à 2 ans

Sources :

Dispositifs permanents d'enquêtes dans les aéroports, les trains et sur les axes d'autoroutes - CRT Paris Île-de-France, ADP, SAGEB, EUROSTAR, SVD, APRR, COFIROUTE, SANEF, SAPN (BVA) - résultats 2015.

