

Les Américains à Paris Île-de-France



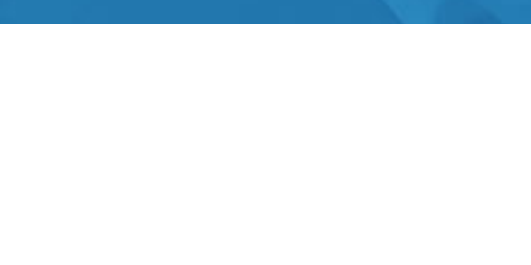
Fréquentation



1 919 000
séjours



10 047 000
nuitées



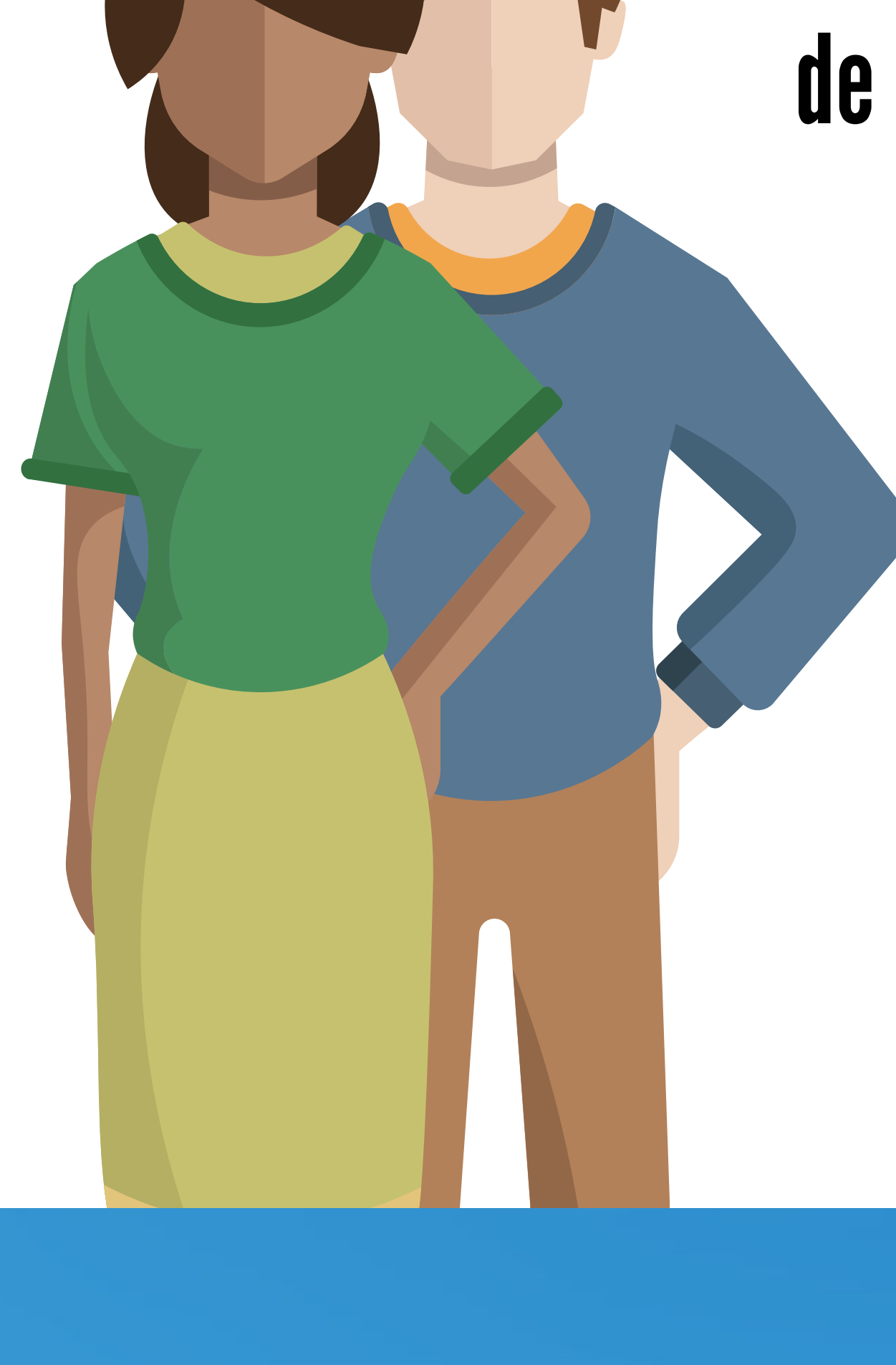
5,2 nuits en moyenne

Profil

55 %
de femmes

44 ans
d'âge moyen

40 %
issus des PCS+



55 %
de primo-visiteurs

29 %
en couple

91 %
en individuel

Motif du séjour



79 %
de séjours personnels



21 %
de séjours professionnels ou mixtes

Moyens de réservation de l'hébergement



49 %
Sites Internet



24 %
Agences
de voyages
et tour-opérateurs

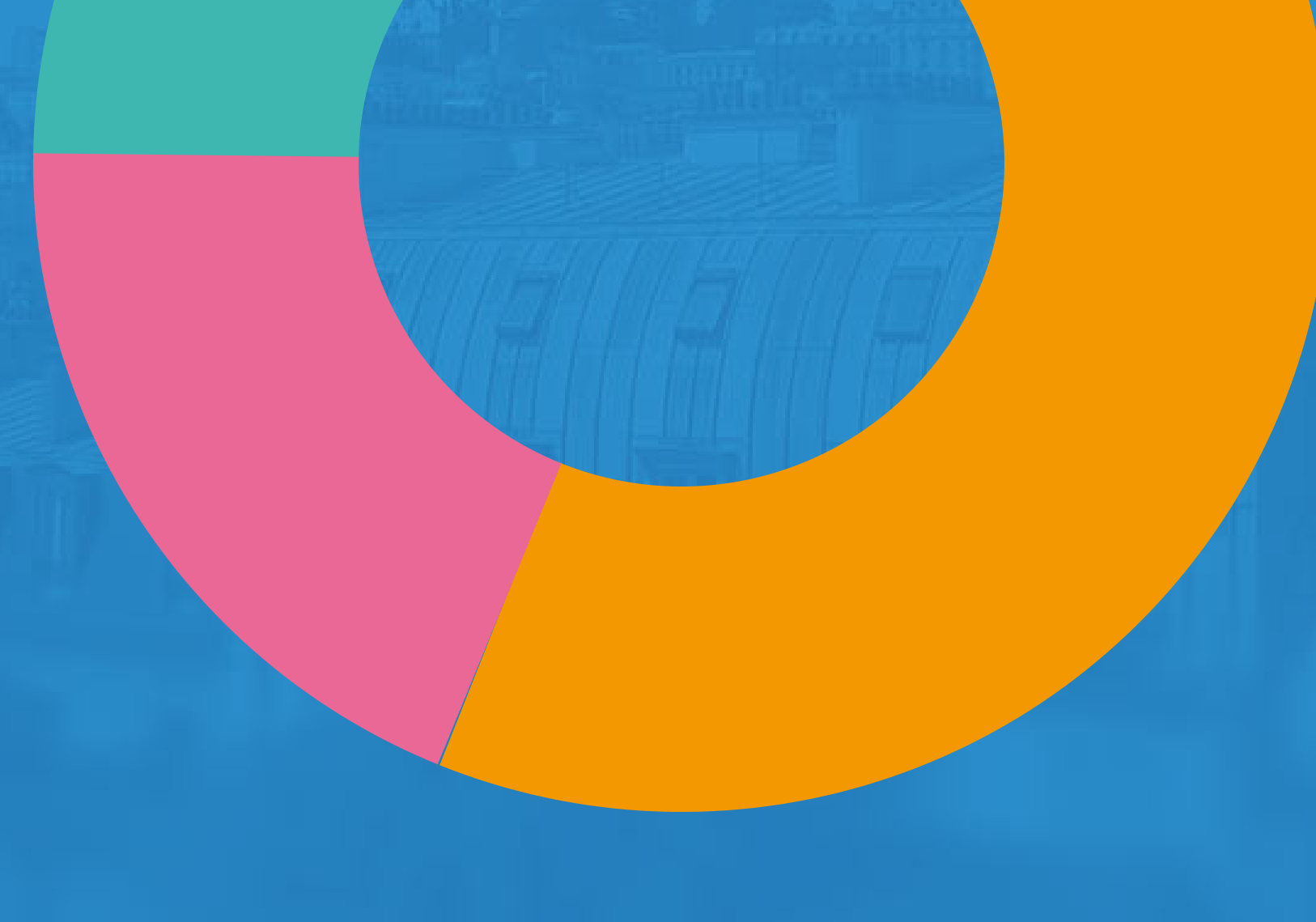


15 %
Directement
auprès des
hébergeurs

Hébergement

15 %
Non marchand

19 %
Reste marchand



66 %
Hôtels

Top 3 des activités pratiquées



94 %
Visite
de musées
et monuments



80 %
Découverte
des villes
et promenade



53 %
Visite de parcs
et jardins

Top 3 des sites visités

Notre-Dame
de Paris **70 %**

75 %
Tour Eiffel

61 % Musée
du Louvre



Retombées économiques

178 €

de dépense
moyenne par jour
et par personne

930 €

de budget moyen
du séjour
par personne

1,8

milliard d'euros
de recette
touristique

Satisfaction et intention de revisite



97 %
de taux de satisfaction



45 %
d'intention de retour
d'ici 1 à 2 ans

Sources :

Dispositifs permanents d'enquêtes dans les aéroports, les trains et sur les axes d'autoroutes - CRT Paris Île-de-France, ADP, SAGEB, EUROSTAR, SVD, APRR, COFIROUTE, SANEF, SAPN (BVA) - résultats 2015.

